

佐賀県感染症発生動向調査週報

平成20年第43週 平成20年10月20日(月)～平成20年10月26日(日)

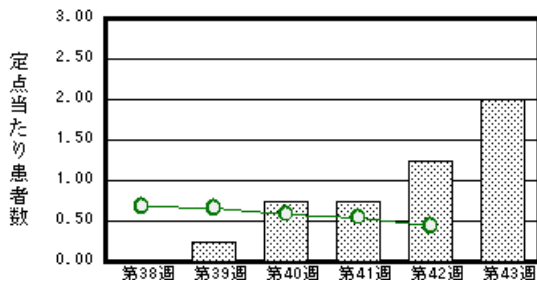
<http://www.kansen.pref.saga.jp>

佐賀県感染症情報センター

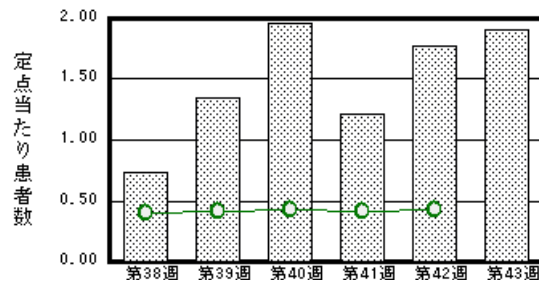
注目疾患の動向

- 【報告数の多い疾患】 流行性耳下腺炎(44名) ヘルパンギーナ(26名) RSウイルス感染症(25名) 感染性胃腸炎(21名) 手足口病(20名)
- 【ヘルパンギーナ】患者報告数は減少しましたが(33名 26名)過去5年間の同時期と比較して患者報告数が多くなっています。詳しくは国立感染症研究所感染症情報センターの「感染症の話」を御覧ください。
http://idsc.nih.go.jp/idwr/kansen/k03/k03_08.html
- 【RSウイルス感染症】患者報告数は減少しましたが(32名 25名)過去5年間の同時期と比較して患者報告数が多くなっています。詳しくは佐賀県感染症情報センターのホームページを御覧ください。
<http://www.kansen.pref.saga.jp/kakotopics/kakotopics/RSvirus0809/index.html>
- 【インフルエンザ】2名の患者報告(迅速診断キットでB型)がありました。日ごろから十分な睡眠とバランスのよい食事を心がけ、感染予防に努めましょう。詳しくは佐賀県感染症情報センターのホームページを御覧ください。
<http://www.kansen.pref.saga.jp/influenza/influenza.html>

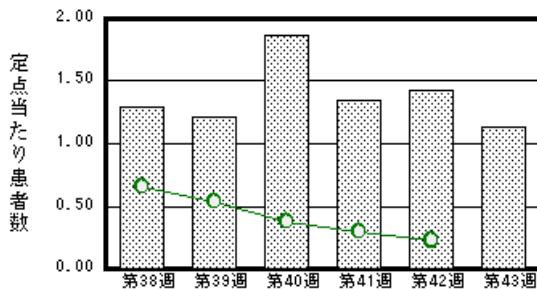
流行性角結膜炎



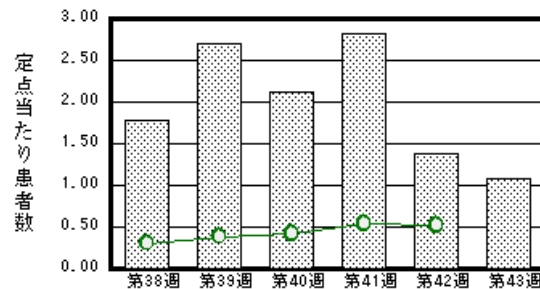
流行性耳下腺炎



ヘルパンギーナ



RSウイルス感染症



棒グラフは佐賀県、折れ線グラフは全国の数値を表しています。

各疾患の動向グラフについては佐賀県感染症情報センターのホームページを御覧ください。<http://www.kansen.pref.saga.jp>

全国版感染症週報 (DWR) 2008年第41週号 (10月6日～10月12日) 要点

| | |
|------------|--|
| ・ 発生動向総覧 | <第41週> A群溶血性レンサ球菌咽頭炎の定点当たり報告数は3週連続で増加し、過去5年間の同時期と比較してやや多い/その他最新動向 |
| ・ 注目すべき感染症 | <RSウイルス感染症> 第41週の報告数は1,620例であり、増加傾向が継続している |
| ・ 病原体情報 | インフルエンザウイルス2008/09シーズン/ヒトから検出されているVero毒素産生性大腸菌2008年/A群コクサッキーウイルス16型とエンテロウイルス71型2008年 |
| ・ 速報 | <今週は該当記事はありません> |
| ・ 海外感染症情報 | <今週は該当記事はありません> |
| ・ 感染症の話 | <今週はお休みです> |

詳細は国立感染症研究所感染症情報センターのホームページを御覧ください。<http://www.idsc.nih.go.jp>

佐賀県感染症発生動向調査週報

http://www.kansen.pref.saga.jp

佐賀県感染症情報センター

全数届出の感染症 (佐賀県)

| 疾病名 | 結核 (二類感染症) | | | |
|-----------|---------------|-----------------|----------------|---------|
| 患者 * | 1名 (80歳代男性) | 1名 (80歳代男性) | 1名 (60歳代女性) | |
| (住所地) | (鳥栖保健福祉事務所管内) | (佐賀中部保健福祉事務所管内) | (伊万里保健福祉事務所管内) | (———) |
| 無症状病原体保有者 | 0名 | 0名 | 0名 | 1名 |
| 感染原因・感染経路 | 不明 | 不明 | 不明 | 不明 |
| 平成20年届出累計 | 142名 (今週 4名) | | | |
| 平成19年 | 同 期 | 121名 | | |
| | 届出累計 | 152名 | | |

* 個別に届出されたもので、各患者間に関連はありません

佐賀県感染症発生動向調査

定点報告 (五類感染症 (週報分))

平成20年第**43**週 平成20年10月20日 (月) ~ 平成20年10月26日 (日)

| 定点種別 (定点数) | 管轄保健福祉 事務所 病名 | 佐賀中部 | 鳥栖 | 唐津 | 伊万里 | 杵藤 | 計 | 前週 | 全国 (第42週) |
|---------------|----------------------|-----------------|---------|--------|---------|---------|---------|-----------|--------------|
| | | インフルエンザ (39) | | | | 1 0.20 | 1 0.11 | 2 0.05 | |
| 小児科 (23) | RSウイルス感 染症 | 2 0.25 | 9 3.00 | 1 0.25 | 5 1.67 | 8 1.60 | 25 1.09 | 32 1.39 | 1557 0.52 |
| | 咽頭結膜熱 | 1 0.13 | 2 0.67 | | | 4 0.80 | 7 0.30 | 3 0.13 | 516 0.17 |
| | A群溶血性レン サ球菌咽頭炎 | 6 0.75 | 4 1.33 | 1 0.25 | 2 0.67 | 1 0.20 | 14 0.61 | 13 0.57 | 3183 1.06 |
| | 感染性胃腸炎 | 14 1.75 | 4 1.33 | 1 0.25 | 1 0.33 | 1 0.20 | 21 0.91 | 24 1.04 | 8582 2.85 |
| | 水痘 | 2 0.25 | | 8 2.00 | | 2 0.40 | 12 0.52 | 10 0.43 | 2075 0.69 |
| | 手足口病 | 7 0.88 | 2 0.67 | 4 1.00 | 3 1.00 | 4 0.80 | 20 0.87 | 7 0.30 | 2674 0.89 |
| | 伝染性紅斑 | | | | | | | | 131 0.04 |
| | 突発性発しん | 4 0.50 | 3 1.00 | 3 0.75 | 6 2.00 | 2 0.40 | 18 0.78 | 23 1.00 | 2000 0.66 |
| | 百日咳 | | | | | | | | 75 0.02 |
| | ヘルパンギーナ | 10 1.25 | 9 3.00 | 1 0.25 | 2 0.67 | 4 0.80 | 26 1.13 | 33 1.43 | 699 0.23 |
| 流行性耳下腺炎 | 10 1.25 | 4 1.33 | 13 3.25 | 5 1.67 | 12 2.40 | 44 1.91 | 41 1.78 | 1295 0.43 | |
| 眼科 (4) | 急性出血性結膜炎 | | | | | | | | 7 0.01 |
| | 流行性角結膜炎 | 8 4.00 | | | | | 8 2.00 | 5 1.25 | 295 0.44 |
| 基幹 (6) | 細菌性髄膜炎 | | | | | | | | 7 0.02 |
| | 無菌性髄膜炎 | | | | | | | | 10 0.02 |
| | マイコプラズマ肺炎 | 2 1.00 | | 1 1.00 | | 1 1.00 | 4 0.67 | | 199 0.43 |
| | クラミジア肺炎 (オウム病を除く) | | | | | | | | 22 0.05 |

インフルエンザは、小児科定点 + 内科定点。

細字は定点当たり患者数

佐賀県感染症発生動向調査(定点報告:五類感染症)

平成20年第43週 平成20年10月20日(月)~平成20年10月26日(日)

| インフルエンザ 定点 | インフルエンザ(鳥インフルエンザを除く) | 小児科 定点 | RSウイルス感染症 | 咽頭結膜熱 | A群溶血性レンサ球菌咽頭炎 | 感染性胃腸炎 | 水痘 | 手足口病 | 伝染性紅斑 | 突発性発しん | 百日咳 | ヘルパンギーナ | 流行性耳下腺炎 | 眼科・基幹 定点 | 急性出血性結膜炎 | 流行性角結膜炎 | 細菌性髄膜炎 | 無菌性髄膜炎 | マイコプラズマ肺炎 | クラミジア肺炎(オウム病を除く) | |
|---------------|----------------------|-----------|-----------|-------|---------------|--------|-----|------|-------|--------|-----|---------|---------|-------------|----------|---------|--------|--------|-----------|------------------|-----|
| 0~5ヶ月 | | 0~5ヶ月 | 3 | | | | | | | 1 | | | | 0~5ヶ月 | | | | | | | |
| 6~11ヶ月 | | 6~11ヶ月 | 10 | 1 | | 1 | 3 | 1 | | 11 | | 3 | | 6~11ヶ月 | | | | | | | |
| 1歳 | | 1歳 | 8 | 1 | 1 | 4 | 4 | 9 | | 6 | | 8 | 7 | 1歳 | | | | | | | |
| 2歳 | | 2歳 | 1 | 1 | 1 | 3 | 1 | 3 | | | | 6 | 6 | 2歳 | | | | | | 1 | |
| 3歳 | | 3歳 | 3 | 1 | | | 1 | | | | | 3 | 7 | 3歳 | | | | | | 1 | |
| 4歳 | | 4歳 | | 2 | 5 | 1 | 2 | 2 | | | | 3 | 4 | 4歳 | | 2 | | | | | |
| 5歳 | | 5歳 | | | 3 | 1 | 1 | 1 | | | | 2 | 9 | 5歳 | | 2 | | | | 1 | |
| 6歳 | | 6歳 | | | 1 | 2 | | 2 | | | | | 4 | 6歳 | | | | | | | |
| 7歳 | | 7歳 | | | 1 | 1 | | | | | | | 3 | 7歳 | | | | | | | |
| 8歳 | 2 | 8歳 | | 1 | 1 | 3 | | | | | | 1 | 2 | 8歳 | | | | | | | |
| 9歳 | | 9歳 | | | | | | 1 | | | | | | 9歳 | | 1 | | | | | |
| 10歳~14歳 | | 10歳~14歳 | | | 1 | 5 | | 1 | | | | | | 10歳~14歳 | | | | | | 1 | |
| 15歳~19歳 | | 15歳~19歳 | | | | | | | | | | | 1 | 15歳~19歳 | | | | | | | |
| 20歳~29歳 | | 20歳以上 | | | | | | | | | | | 1 | 20歳~29歳 | | 1 | | | | | |
| 30歳~39歳 | | | | | | | | | | | | | | 30歳~39歳 | | | | | | | |
| 40歳~49歳 | | | | | | | | | | | | | | 40歳~49歳 | | 2 | | | | | |
| 50歳~59歳 | | | | | | | | | | | | | | 50歳~59歳 | | | | | | | |
| 60歳~69歳 | | | | | | | | | | | | | | 60歳~69歳 | | | | | | | |
| 70歳~79歳 | | | | | | | | | | | | | | 70歳以上 | | | | | | | |
| 80歳以上 | | | | | | | | | | | | | | | | | | | | | |
| 合計 | 2 | 合計 | 25 | 7 | 14 | 21 | 12 | 20 | | 18 | | 26 | 44 | 合計 | | 8 | | | | 4 | |
| 前期計 | | 前期計 | 32 | 3 | 13 | 24 | 10 | 7 | | 23 | | 33 | 41 | 前期計 | | 5 | | | | | |
| 当期間/前 | *** | 当期間/前 | 0.78 | 2.33 | 1.08 | 0.88 | 1.2 | 2.86 | *** | 0.78 | *** | 0.79 | 1.07 | 当期間/前 | *** | 1.6 | *** | *** | *** | *** | *** |
| 増減数 | 2 | 増減数 | -7 | 4 | 1 | -3 | 2 | 13 | | -5 | | -7 | 3 | 増減数 | | 3 | | | | 4 | |

***は前期計が"0"のとき

