

佐賀県感染症発生動向調査週報

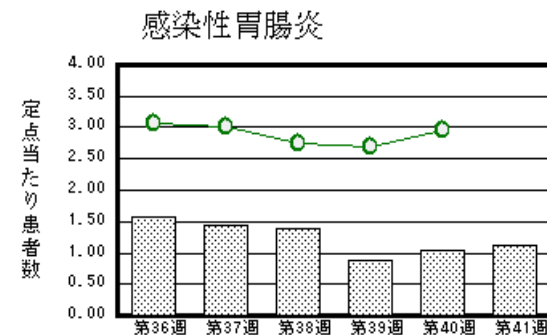
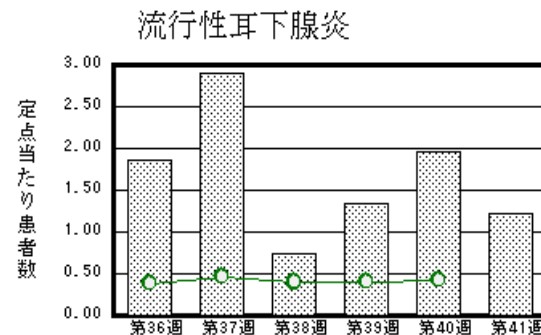
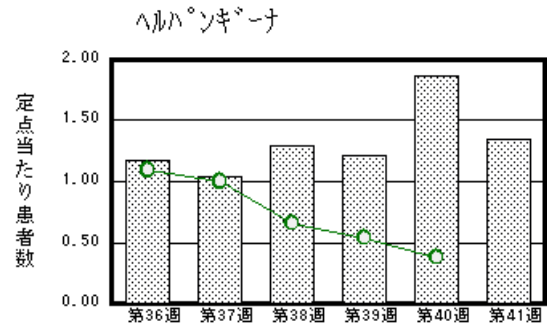
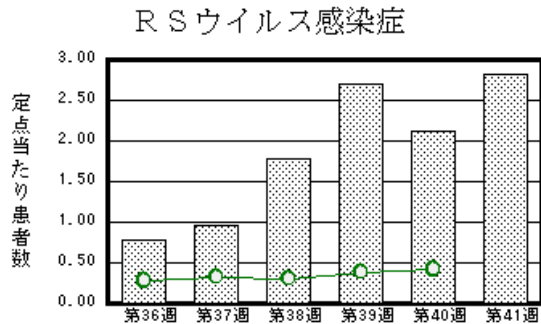
平成20年第41週 平成20年10月6日(月)～平成20年10月12日(日)

<http://www.kansen.pref.saga.jp>

佐賀県感染症情報センター

注目疾患の動向

- 1 【報告数の多い疾患】 RSウイルス感染症(65名) ヘルパンギーナ(31名) 流行性耳下腺炎(28名) 感染性胃腸炎(26名) 手足口病(25名)
- 2 【RSウイルス感染症】患者報告数が増加しました(49名 65名)。過去5年間の同時期と比較して患者報告数が多くなっています。詳しくは佐賀県感染症情報センターのホームページを御覧ください。
<http://www.kansen.pref.saga.jp/kakotopics/kakotopics/RSvirus0809/index.html>
- 3 【インフルエンザ】3名の患者報告(迅速診断キットでB型)がありました。また、10月17日に杵藤保健福祉事務所管内から提供された1検体から、インフルエンザウイルスB型が検出されています。日ごろから十分な睡眠とバランスのよい食事を心がけ、感染予防に努めましょう。詳しくは佐賀県感染症情報センターのホームページを御覧ください。
<http://www.kansen.pref.saga.jp/influenza/influenza.html>



棒グラフは佐賀県、折れ線グラフは全国の数値を表しています。

各疾患の動向グラフについては佐賀県感染症情報センターのホームページを御覧ください。<http://www.kansen.pref.saga.jp>

全国版感染症週報 (DWR) 2008年第39週号 (9月22日～9月28日) 要点

・ 発生動向総覧	< 第39週 > A群溶血性レンサ球菌咽頭炎の定点当たり報告数は増加し、過去5年間の同時期と比較してやや多い / その他最新動向
・ 注目すべき感染症	< 今週は該当記事はありません >
・ 病原体情報	ヒトから検出されているVero毒素産生性大腸菌2008年 / インフルエンザウイルス2008/09シーズン / 無菌性髄膜炎患者から検出されているウイルス2008年
・ 速報	8月に発生したA/H3N2亜型インフルエンザによる集団かぜ事例 - 横浜市
・ 海外感染症情報	< 今週は該当記事はありません >
・ 感染症の話	< 今週はお休みです >

詳細は国立感染症研究所感染症情報センターのホームページを御覧ください。<http://www.idsc.nih.go.jp>

佐賀県感染症発生動向調査週報

http://www.kansen.pref.saga.jp

佐賀県感染症情報センター

全数届出の感染症 (佐賀県)

別紙参照

佐賀県感染症発生動向調査

定点報告 (五類感染症 (週報分))

平成20年第41週 平成20年10月6日 (月)~平成20年10月12日 (日)

定点種別 (定点数)	管轄保健福祉 事務所 病名	佐賀中部	鳥栖	唐津	伊万里	杵藤	計	前週	全国 (第40週)
インフルエンザ (39)	インフルエンザ (鳥インフルエンザ を除く)					3 0.33	3 0.08	1 0.03	59 0.01
小児科 (23)	RSウイルス感 染症	9 1.13	33 11.00	3 0.75	9 3.00	11 2.20	65 2.83	49 2.13	1256 0.42
	咽頭結膜熱		1 0.33		2 0.67	2 0.40	5 0.22	12 0.52	585 0.19
	A群溶血性レン サ球菌咽頭炎	2 0.25	4 1.33	2 0.50		1 0.20	9 0.39	8 0.35	3334 1.11
	感染性胃腸炎	9 1.13	14 4.67			3 0.60	26 1.13	24 1.04	8918 2.96
	水痘	3 0.38	1 0.33	2 0.50	1 0.33		7 0.30	6 0.26	1186 0.39
	手足口病	2 0.25	8 2.67	9 2.25	3 1.00	3 0.60	25 1.09	28 1.22	3417 1.13
	伝染性紅斑				3 1.00		3 0.13	3 0.13	139 0.05
	突発性発しん	7 0.88	5 1.67	4 1.00	5 1.67	2 0.40	23 1.00	24 1.04	1976 0.66
	百日咳								106 0.04
	ヘルパンギーナ	10 1.25	6 2.00	3 0.75		12 2.40	31 1.35	43 1.87	1153 0.38
流行性耳下腺炎	7 0.88	9 3.00	7 1.75	4 1.33	1 0.20	28 1.22	45 1.96	1293 0.43	
眼科 (4)	急性出血性結膜炎								7 0.01
	流行性角結膜炎	2 1.00				1 1.00	3 0.75	3 0.75	397 0.59
基幹 (6)	細菌性髄膜炎								14 0.03
	無菌性髄膜炎								16 0.03
	マイコプラズマ肺炎	2 1.00		1 1.00		1 1.00	4 0.67	4 0.67	168 0.36
	クラミジア肺炎 (オウム病を除く)								13 0.03

インフルエンザは、小児科定点 + 内科定点。

細字は定点当たりの患者数

佐賀県感染症発生動向調査 (定点報告 :五類感染症)

平成20年第41週 平成20年10月6日(月)~平成20年10月12日(日)

インフルエンザ 定点	インフル エンザ(鳥イン フルエンザ を除く)	小児科 定点	RSウイル ス感染症	咽頭結膜 熱	A群溶血 性レンサ 球菌咽頭 炎	感染性胃 腸炎	水痘	手足口病	伝染性紅 斑	突発性発 しん	百日咳	ヘルパン ギーナ	流行性耳 下腺炎	眼科・基幹 定点	急性出血 性結膜炎	流行性角 結膜炎	細菌性髄 膜炎	無菌性髄 膜炎	マイコプラ ズマ肺炎	クラミジア 肺炎(オウ ム病を除 く)	
0~5ヶ月		0~5ヶ月	6			1				2				0~5ヶ月							
6~11ヶ月		6~11ヶ月	16			3		4	1	12		6		6~11ヶ月						1	
1歳		1歳	33	1		7	2	6		6		11	7	1歳						1	
2歳		2歳	6	1	2	1	2	4		2		6	2	2歳		1					
3歳		3歳	3	1		2	1	4				2	4	3歳							
4歳		4歳		2	3	1		2	1	1		3	4	4歳							
5歳		5歳	1		2	4	1	2	1			1	3	5歳		1					
6歳		6歳			1	1		2				1	3	6歳						1	
7歳	1	7歳			1			1					2	7歳						1	
8歳	1	8歳				2	1						1	8歳							
9歳		9歳				1						1		9歳							
10歳~14歳		10歳~14歳				3							2	10歳~14歳							
15歳~19歳		15歳~19歳												15歳~19歳							
20歳~29歳		20歳以上												20歳~29歳							
30歳~39歳	1													30歳~39歳							
40歳~49歳														40歳~49歳							
50歳~59歳														50歳~59歳							
60歳~69歳														60歳~69歳		1					
70歳~79歳														70歳以上							
80歳以上																					
合計	3	合計	65	5	9	26	7	25	3	23		31	28	合計		3				4	
前期計	1	前期計	49	12	8	24	6	28	3	24		43	45	前期計		3				4	
当期間/前	3	当期間/前	1.33	0.42	1.13	1.08	1.17	0.89	1	0.96	***	0.72	0.62	当期間/前	***	1	***	***		1	***
増減数	2	増減数	16	-7	1	2	1	-3		-1		-12	-17	増減数							

***は前期計が"0"のとき

<http://www.kansen.pref.saga.jp>

全数届出の感染症 (佐賀県)

平成20年第41週 平成20年10月6日 (月)~平成20年10月12日 (日)

疾病名		結核 (二類感染症)		
患者 *	3名 (80歳代男性、70歳代男性、60歳代男性) (杵藤保健福祉事務所管内)	2名 (80歳代女性) (佐賀中部保健福祉事務所管内)	1名 (30歳代男性) (伊万里保健福祉事務所管内)	
(住所地)				
無症状病原体保有者	0名	0名	0名	
感染原因・感染経路	不明	不明	不明	
平成20年届出累計	132名 (今週 6名)			
平成19年	同 期	109名		
	届出累計	152名		

* 個別に届出されたもので、各患者間に関連はありません 疑似患者も含む

疾病名		腸管出血性大腸菌感染症 (O157) (三類感染症)	腸管出血性大腸菌感染症 (O91) (三類感染症)
患者	1名(60歳代女性) (佐賀中部保健福祉事務所管内)		
(住所地)			()
無症状病原体保有者	0名	1名	
感染原因・感染経路	調査中	調査中	
平成20年届出累計	19件112名 (今週2件2名)		
平成19年	同 期	16件31名	
	届出累計	25件47名	