

# 佐賀県感染症発生動向調査週報

平成20年第39週 平成20年9月22日(月)～平成20年9月28日(日)

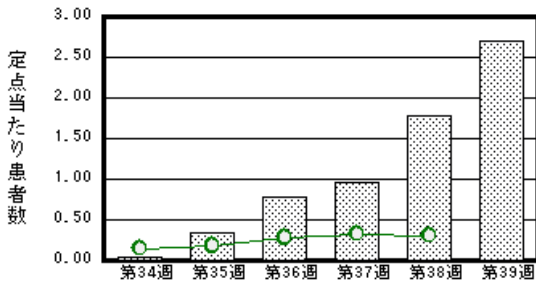
<http://www.kansen.pref.saga.jp>

佐賀県感染症情報センター

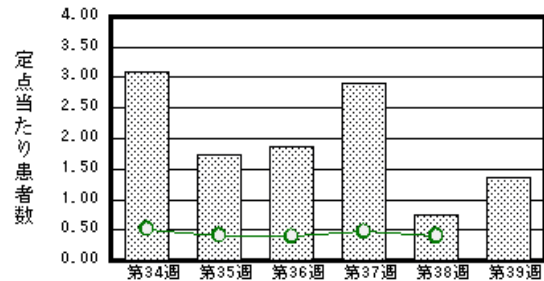
## 注目疾患の動向

- 【報告数の多い疾患】 RSウイルス感染症(62名) 流行性耳下腺炎(31名) 手足口病 ヘルパンギーナ(28名) 突発性発しん(27名)
- 【RSウイルス感染症】患者報告数が増加しました(41名 62名)。過去5年間の同時期と比較して患者報告数が多くなっています。詳しくは国立感染症研究所感染症情報センターの「感染症の話」を御覧ください。  
[http://idsc.nih.go.jp/idwr/kansen/k04/k04\\_22/k04\\_22.html](http://idsc.nih.go.jp/idwr/kansen/k04/k04_22/k04_22.html)
- 【流行性耳下腺炎】患者報告数が増加しました(17名 31名)。詳しくは国立感染症研究所感染症情報センターの「感染症の話」を御覧ください。  
[http://idsc.nih.go.jp/idwr/kansen/k03/k03\\_35.html](http://idsc.nih.go.jp/idwr/kansen/k03/k03_35.html)

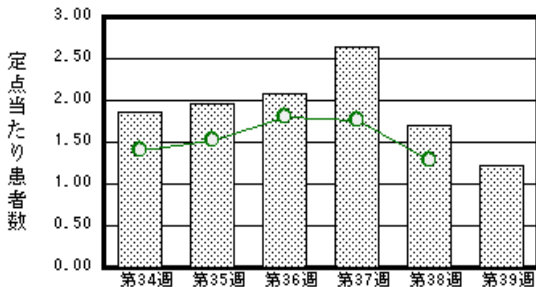
RSウイルス感染症



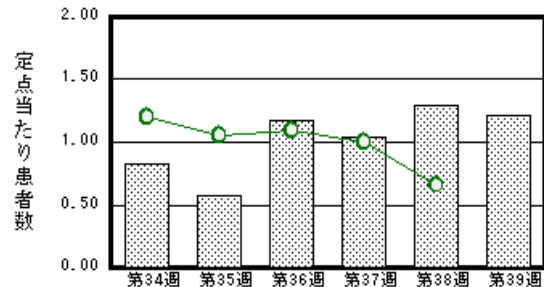
流行性耳下腺炎



手足口病



ヘルパンギーナ



棒グラフは佐賀県、折れ線グラフは全国の数値を表しています。

各疾患の動向グラフについては佐賀県感染症情報センターのホームページを御覧ください。  
<http://www.kansen.pref.saga.jp>

## 全国版感染症週報 (DWR) 2008年第37週号 (9月8日～9月14日) 要点

・ 発生動向総覧	< 第37週 > A群溶血性レンサ球菌咽頭炎の定点当たり報告数は第34週以降増加が続いており、過去5年間の同時期と比較してかなり多い / その他最新動向 < 8月 > 性感染症・薬剤耐性菌感染症について
・ 注目すべき感染症	< 今週は該当記事はありません >
・ 病原体情報	ヒトから検出されているVero毒素産生性大腸菌2008年 / 麻疹ウイルス2008年 / A群コクサッキーウイルス16型とエンテロウイルス71型2008年
・ 速報	< 今週は該当記事はありません >
・ 海外感染症情報	< 今週は該当記事はありません >
・ 感染症の話	< 今週はお休みです >

詳細は国立感染症研究所感染症情報センターのホームページを御覧ください。  
<http://www.idsc.nih.go.jp>

# 佐賀県感染症発生動向調査週報

http://www.kansen.pref.saga.jp

佐賀県感染症情報センター

全数届出の感染症 (佐賀県)

別紙参照

## 佐賀県感染症発生動向調査

定点報告 (五類感染症 (週報分))

平成20年第39週 平成20年9月22日 (月)~平成20年9月28日 (日)

定点種別 (定点数)	管轄保健福祉 事務所 病名	佐賀中部	鳥栖	唐津	伊万里	杵藤	計	前週	全国
									(第38週)
インフルエンザ (39)	インフルエンザ (鳥インフルエンザ を除く)								39 0.01
小児科 (23)	RSウイルス感 染症	2 0.25	34 11.33	2 0.50	8 2.67	16 3.20	62 2.70	41 1.78	919 0.31
	咽頭結膜熱	3 0.38	1 0.33	1 0.25	2 0.67	4 0.80	11 0.48	11 0.48	928 0.31
	A群溶血性レン サ球菌咽頭炎	4 0.50	6 2.00	1 0.25	2 0.67		13 0.57	10 0.43	2427 0.81
	感染性胃腸炎	10 1.25	3 1.00	3 0.75	2 0.67	2 0.40	20 0.87	32 1.39	8215 2.74
	水痘	8 1.00	1 0.33			1 0.20	10 0.43	9 0.39	1241 0.41
	手足口病	7 0.88	4 1.33	6 1.50	4 1.33	7 1.40	28 1.22	39 1.70	3873 1.29
	伝染性紅斑	1 0.13			1 0.33		2 0.09	1 0.04	143 0.05
	突発性発しん	7 0.88	6 2.00	6 1.50	4 1.33	4 0.80	27 1.17	29 1.26	2264 0.75
	百日咳								106 0.04
	ヘルパンギーナ	7 0.88	3 1.00		2 0.67	16 3.20	28 1.22	30 1.30	1984 0.66
流行性耳下腺炎	7 0.88	7 2.33	6 1.50	1 0.33	10 2.00	31 1.35	17 0.74	1186 0.40	
眼科 (4)	急性出血性結膜炎								15 0.02
	流行性角結膜炎	1 0.50					1 0.25		451 0.68
基幹 (6)	細菌性髄膜炎								3 0.01
	無菌性髄膜炎								19 0.04
	マイコプラズマ肺炎	1 0.50				2 2.00	3 0.50	4 0.67	169 0.37
	クラミジア肺炎 (オウム病を除く)								13 0.03

インフルエンザは、小児科定点 + 内科定点。

細字は定点当たりの患者数

佐賀県感染症発生動向調査(定点報告:五類感染症)

平成20年第39週 平成20年9月22日(月)~平成20年9月28日(日)

インフルエンザ 定点	インフルエ ンザ(鳥イン フルエンザ を除く)	小児科 定点	RSウイル ス感染症	咽頭結膜 熱	A群溶血 性レンサ 球菌咽頭 炎	感染性胃 腸炎	水痘	手足口病	伝染性紅 斑	突発性発 しん	百日咳	ヘルパン ギーナ	流行性耳 下腺炎	眼科・基幹 定点	急性出血 性結膜炎	流行性角 結膜炎	細菌性髄 膜炎	無菌性髄 膜炎	マイコプラ ズマ肺炎	クラミジア 肺炎(オウ ム病を除 く)	
0~5ヶ月		0~5ヶ月	9							1				0~5ヶ月							
6~11ヶ月		6~11ヶ月	18	2		4		1		19		4		6~11ヶ月						1	
1歳		1歳	23	4		1	2	12		6		5	3	1歳							
2歳		2歳	7	1	1	1	2	4				7	3	2歳							
3歳		3歳	5		2	3	2	2	1			2	6	3歳							
4歳		4歳			2	4		2		1		5	4	4歳							
5歳		5歳		3	1	1	2	3					5	5歳							
6歳		6歳			3	2	1	2				1	4	6歳							
7歳		7歳		1	1			1				1	1	7歳						1	
8歳		8歳			2			1	1				1	8歳							
9歳		9歳					1					1	2	9歳							
10歳~14歳		10歳~14歳			1	1						2	2	10歳~14歳						1	
15歳~19歳		15歳~19歳				1								15歳~19歳							
20歳~29歳		20歳以上				2								20歳~29歳							
30歳~39歳														30歳~39歳		1					
40歳~49歳														40歳~49歳							
50歳~59歳														50歳~59歳							
60歳~69歳														60歳~69歳							
70歳~79歳														70歳以上							
80歳以上																					
合計		合計	62	11	13	20	10	28	2	27		28	31	合計		1				3	
前期計		前期計	41	11	10	32	9	39	1	29		30	17	前期計						4	
当期間/前	***	当期間/前	1.51	1	1.3	0.63	1.11	0.72	2	0.93	***	0.93	1.82	当期間/前	***	***	***	***	0.75	***	
増減数		増減数	21		3	-12	1	-11	1	-2		-2	14	増減数		1				-1	

\*\*\*は前期計が"0"のとき



<http://www.kansen.pref.saga.jp>

全数届出の感染症 (佐賀県)

平成20年第39週

平成20年9月22日 (月)~平成20年9月28日 (日)

疾病名		結核 (二類感染症)		
患者 *1 (住所地)	2名 (80歳代男性、40歳代男性) (唐津保健福祉事務所管内)	1名 (90歳代女性)*2 (佐賀中部保健福祉事務所管内)	1名 (80歳代男性) (杵藤保健福祉事務所管内)	
無症状病原体保有者	0名	0名	0名	
感染原因・感染経路	不明	不明	不明	
平成20年届出累計	124名 (今週 4名)			
平成19年	同 期	93名		
	届出累計	152名		

\*1 個別に届出されたもので、各患者間に関連はありません \*2 診断は第33週

疾病名		A型肝炎 (四類感染症)
患者 (住所地)	1名 (20歳代男性) (佐賀中部保健福祉事務所管内)	
感染原因・感染経路	経口感染 (海外)	
平成20年届出累計	1名	
平成19年	同 期	2名
	届出累計	3名