

佐賀県感染症発生動向調査週報

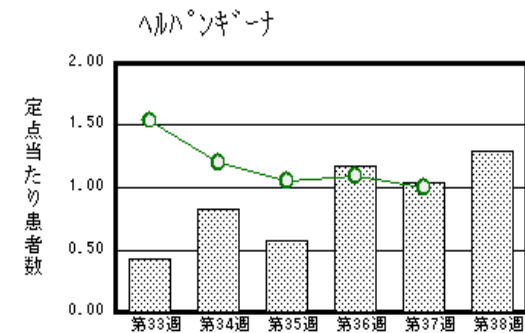
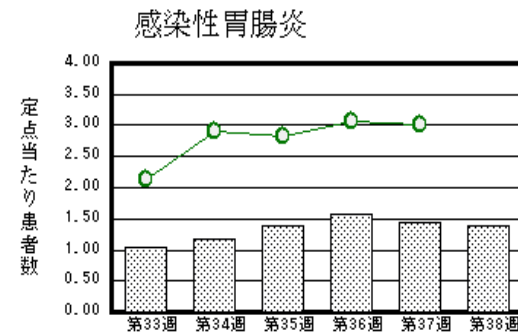
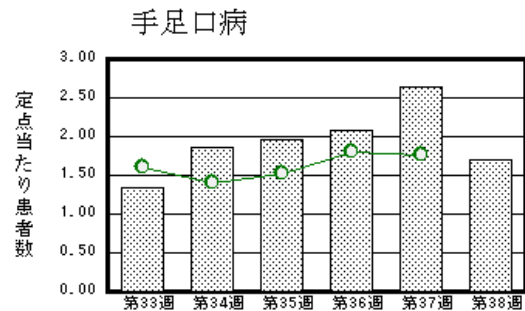
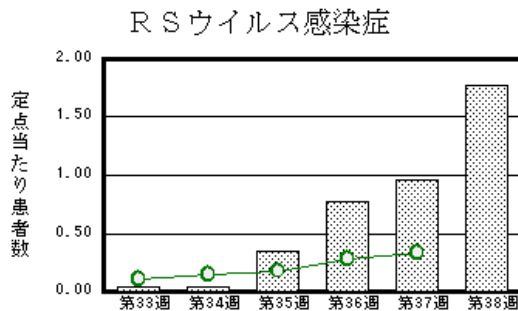
平成20年第38週 平成20年9月15日(月)～平成20年9月21日(日)

<http://www.kansen.pref.saga.jp>

佐賀県感染症情報センター

注目疾患の動向

- 1 **【報告数の多い疾患】** RSウイルス感染症(41名) 手足口病(39名) 感染性胃腸炎(32名)
ヘルパンギーナ(30名) 突発性発疹(29名)
- 2 **【RSウイルス感染症】**患者報告数が増加しました(22名 41名)。過去5年間の同時期と比較して患者報告数が多くなっています。詳しくは国立感染症研究所感染症情報センターの「感染症の話」を御覧ください。
http://idsc.nih.go.jp/idwr/kansen/k04/k04_22/k04_22.html
- 3 **【手足口病】**患者報告数は減少しましたが(61名 39名)過去5年間の同時期と比較して患者報告数が多くなっています。うがい、手洗い等の励行で感染予防に努めましょう。詳しくは国立感染症研究所感染症情報センターの「感染症の話」を御覧ください。
http://idsc.nih.go.jp/idwr/kansen/k01_g2/k01_27/k01_27.html
- 4 **【腸管出血性大腸菌感染症】**7名(O157 3名、O26 4名)の届出がありました。手洗いや食材の加熱等を心がけ予防に努めましょう。詳しくは佐賀県感染症情報センターのホームページを御覧ください。
<http://www.kansen.pref.saga.jp/o157/o157.html>



棒グラフは佐賀県、折れ線グラフは全国の数値を表しています。

各疾患の動向グラフについては佐賀県感染症情報センターのホームページを御覧ください。<http://www.kansen.pref.saga.jp>

全国版感染症週報 (DWR) 2008年第36週号 (9月1日～9月7日) 要点

| | |
|------------|--|
| ・ 発生動向総覧 | < 第36週 > 手足口病の定点当たり報告数は2週連続で増加し、過去5年間の同時期と比較してやや多い / その他最新動向 |
| ・ 注目すべき感染症 | < 腸管出血性大腸菌感染症 > 第36週の報告数は207例であり、累積報告数は3,059例であった |
| ・ 病原体情報 | ヒトから検出されているVero毒素産生性大腸菌2008年 / 無菌性髄膜炎患者から検出されているウイルス2008年 / ヘルパンギーナ患者から検出されているコクサッキーウイルス |
| ・ 速報 | E型肝炎1999年4月～2008年第26週 |
| ・ 海外感染症情報 | 鳥インフルエンザ - インドネシアにおける状況 / イラクにおけるコレラ流行 |
| ・ 感染症の話 | < 今週はお休みです > |

詳細は国立感染症研究所感染症情報センターのホームページを御覧ください。<http://www.idsc.nih.go.jp>

佐賀県感染症発生動向調査週報

http://www.kansen.pref.saga.jp

佐賀県感染症情報センター

全数届出の感染症 (佐賀県)

別紙参照

佐賀県感染症発生動向調査

定点報告 (五類感染症 (週報分))

平成20年第38週 平成20年9月15日 (月)~平成20年9月21日 (日)

| 定点種別 (定点数) | 管轄保健福祉 事務所 病名 | 佐賀中部 | 鳥栖 | 唐津 | 伊万里 | 杵藤 | 計 | 前週 | 全国 (第37週) | |
|-----------------|------------------------------|---------|---------|---------|--------|---------|---------|---------|--------------|------|
| | | | | | | | | | | |
| インフルエンザ (39) | インフルエンザ (鳥インフルエンザ を除く) | | | | | | | | 45 | 0.01 |
| 小児科 (23) | RSウイルス感 染症 | 2 0.25 | 27 9.00 | | 6 2.00 | 6 1.20 | 41 1.78 | 22 0.96 | 993 | 0.33 |
| | 咽頭結膜熱 | 2 0.25 | 2 0.67 | 1 0.25 | | 6 1.20 | 11 0.48 | 21 0.91 | 1221 | 0.41 |
| | A群溶血性レン サ球菌咽頭炎 | 6 0.75 | 2 0.67 | | 1 0.33 | 1 0.20 | 10 0.43 | 8 0.35 | 2652 | 0.89 |
| | 感染性胃腸炎 | 14 1.75 | 10 3.33 | 4 1.00 | 1 0.33 | 3 0.60 | 32 1.39 | 33 1.43 | 9050 | 3.02 |
| | 水痘 | 4 0.50 | 1 0.33 | 1 0.25 | 2 0.67 | 1 0.20 | 9 0.39 | 16 0.70 | 1395 | 0.47 |
| | 手足口病 | 9 1.13 | 2 0.67 | 19 4.75 | 3 1.00 | 6 1.20 | 39 1.70 | 61 2.65 | 5309 | 1.77 |
| | 伝染性紅斑 | | | | 1 0.33 | | 1 0.04 | | 196 | 0.07 |
| | 突発性発しん | 7 0.88 | 12 4.00 | 4 1.00 | 4 1.33 | 2 0.40 | 29 1.26 | 42 1.83 | 2497 | 0.83 |
| | 百日咳 | | | | | | | 1 0.04 | 99 | 0.03 |
| | ヘルパンギーナ | 1 0.13 | 5 1.67 | 1 0.25 | 3 1.00 | 20 4.00 | 30 1.30 | 24 1.04 | 2983 | 1.00 |
| 流行性耳下腺炎 | 3 0.38 | 2 0.67 | 6 1.50 | 2 0.67 | 4 0.80 | 17 0.74 | 67 2.91 | 1406 | 0.47 | |
| 眼科 (4) | 急性出血性結膜炎 | | | | | | | | 21 | 0.03 |
| | 流行性角結膜炎 | | | | | | | 3 0.75 | 550 | 0.83 |
| 基幹 (6) | 細菌性髄膜炎 | | | | | | | | 5 | 0.01 |
| | 無菌性髄膜炎 | | | | | | | | 25 | 0.05 |
| | マイコプラズマ肺炎 | 4 2.00 | | | | | 4 0.67 | 3 0.50 | 183 | 0.40 |
| | クラミジア肺炎 (オウム病を除く) | | | | | | | | 9 | 0.02 |

インフルエンザは、小児科定点 + 内科定点。

細字は定点当たり患者数

佐賀県感染症発生動向調査(定点報告:五類感染症)

平成20年第38週 平成20年9月15日(月)~平成20年9月21日(日)

| インフルエンザ 定点 | インフルエンザ(鳥インフルエンザを除く) | 小児科 定点 | RSウイルス感染症 | 咽頭結膜熱 | A群溶血性レンサ球菌咽頭炎 | 感染性胃腸炎 | 水痘 | 手足口病 | 伝染性紅斑 | 突発性発しん | 百日咳 | ヘルパンギーナ | 流行性耳下腺炎 | 眼科・基幹 定点 | 急性出血性結膜炎 | 流行性角結膜炎 | 細菌性髄膜炎 | 無菌性髄膜炎 | マイコプラズマ肺炎 | クラミジア肺炎(オウム病を除く) | |
|---------------|----------------------|-----------|-----------|-------|---------------|--------|------|------|-------|--------|-----|---------|---------|-------------|----------|---------|--------|--------|-----------|------------------|--|
| 0~5ヶ月 | | 0~5ヶ月 | 4 | | | | | | | | | 1 | | 0~5ヶ月 | | | | | | | |
| 6~11ヶ月 | | 6~11ヶ月 | 6 | 2 | | 4 | | 2 | | 14 | | 3 | | 6~11ヶ月 | | | | | | | |
| 1歳 | | 1歳 | 21 | 2 | 1 | 3 | 1 | 15 | | 15 | | 9 | | 1歳 | | | | | | 2 | |
| 2歳 | | 2歳 | 8 | 4 | 1 | 5 | 4 | 9 | | | | 6 | 3 | 2歳 | | | | | | | |
| 3歳 | | 3歳 | 2 | 1 | 2 | 1 | | 8 | | | | 4 | 5 | 3歳 | | | | | | 1 | |
| 4歳 | | 4歳 | | 1 | 1 | 2 | 2 | 2 | | | | 5 | 4 | 4歳 | | | | | | | |
| 5歳 | | 5歳 | | 1 | 1 | 3 | 1 | 1 | | | | 2 | 3 | 5歳 | | | | | | | |
| 6歳 | | 6歳 | | | 2 | 1 | | 1 | 1 | | | | 1 | 6歳 | | | | | | | |
| 7歳 | | 7歳 | | | 1 | 1 | | | | | | | 1 | 7歳 | | | | | | | |
| 8歳 | | 8歳 | | | | 3 | | | | | | | | 8歳 | | | | | | | |
| 9歳 | | 9歳 | | | 1 | 2 | | | | | | | | 9歳 | | | | | | | |
| 10歳~14歳 | | 10歳~14歳 | | | | 6 | | 1 | | | | | | 10歳~14歳 | | | | | | | |
| 15歳~19歳 | | 15歳~19歳 | | | | | | | | | | | | 15歳~19歳 | | | | | | | |
| 20歳~29歳 | | 20歳以上 | | | | 1 | 1 | | | | | | | 20歳~29歳 | | | | | | 1 | |
| 30歳~39歳 | | | | | | | | | | | | | | 30歳~39歳 | | | | | | | |
| 40歳~49歳 | | | | | | | | | | | | | | 40歳~49歳 | | | | | | | |
| 50歳~59歳 | | | | | | | | | | | | | | 50歳~59歳 | | | | | | | |
| 60歳~69歳 | | | | | | | | | | | | | | 60歳~69歳 | | | | | | | |
| 70歳~79歳 | | | | | | | | | | | | | | 70歳以上 | | | | | | | |
| 80歳以上 | | | | | | | | | | | | | | | | | | | | | |
| 合計 | | 合計 | 41 | 11 | 10 | 32 | 9 | 39 | 1 | 29 | | 30 | 17 | 合計 | | | | | | 4 | |
| 前期計 | | 前期計 | 22 | 21 | 8 | 33 | 16 | 61 | | 42 | 1 | 24 | 67 | 前期計 | | 3 | | | | 3 | |
| 当期間/前 | *** | 当期間/前 | 1.86 | 0.52 | 1.25 | 0.97 | 0.56 | 0.64 | *** | 0.69 | | 1.25 | 0.25 | 当期間/前 | *** | | *** | *** | 1.33 | *** | |
| 増減数 | | 増減数 | 19 | -10 | 2 | -1 | -7 | -22 | 1 | -13 | -1 | 6 | -50 | 増減数 | | -3 | | | | 1 | |

***は前期計が"0"のとき

http://www.kansen.pref.saga.jp

全数届出の感染症 (佐賀県)

平成20年第38週

平成20年9月15日(月)~平成20年9月21日(日)

| 疾病名 | | 結核 (二類感染症) | |
|----------------|-----------------------------|-----------------------------|--|
| 患者 *1 (住所地) | 1名(80歳代女性) (鳥栖保健福祉事務所管内) | 1名(60歳代男性) (杵藤保健福祉事務所管内) | |
| 無症状病原体保有者 | 0名 | 0名 | |
| 感染原因・感染経路 | 不明 | 不明 | |
| 平成20年届出累計 | 120名(今週 2名) | | |
| 平成19年 | 同 期 | 91名 | |
| | 届出累計 | 152名 | |

*1 個別に届出されたもので、各患者間に関連はありません

| 疾病名 | | 腸管出血性大腸菌感染症 (O157) (三類感染症) | | 腸管出血性大腸菌感染症 (O26) (三類感染症) |
|-------------|-------------------------|-------------------------------|----------------------------|------------------------------|
| 患者 (住所地) | 1名(男児) (鳥栖保健福祉事務所管内) | 1名(70歳代男性) (唐津保健福祉事務所管内) | 2名(男児・女児) (杵藤保健福祉事務所管内) | |
| 無症状病原体保有者 | 1名 | 0名 | 2名 | |
| 感染原因・感染経路 | 調査中 | 調査中 | 調査中 | |
| 平成20年届出累計 | 17件110名(今週3件7名) | | | |
| 平成19年 | 同 期 | 14件25名 | | |
| | 届出累計 | 25件47名 | | |

| 疾病名 | | 梅毒 (五類感染症) |
|-----------|--------------|---------------|
| 患者 | 1名(10歳代男性)*2 | |
| 無症状病原体保有者 | 0名 | |
| 感染原因・感染経路 | 性行為感染 | |
| 平成20年届出累計 | 3名 | |
| 平成19年 | 同 期 | 2名 |
| | 届出累計 | 4名 |

*2 診断は第37週