

佐賀県感染症発生動向調査週報

平成20年第37週 平成20年9月8日(月)～平成20年9月14日(日)

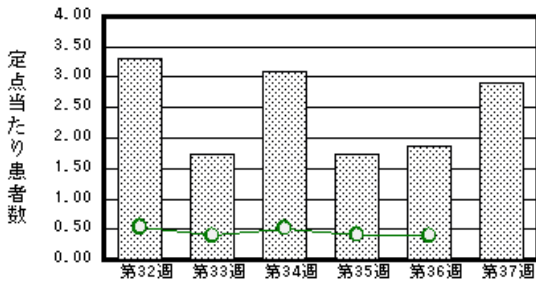
<http://www.kansen.pref.saga.jp>

佐賀県感染症情報センター

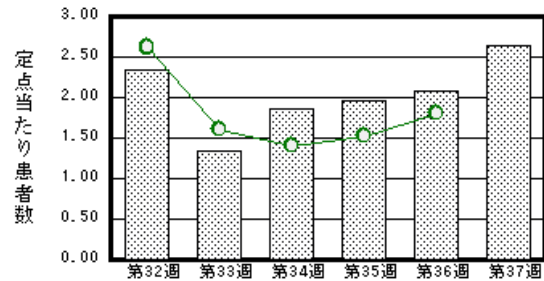
注目疾患の動向

- 【報告数の多い疾患】 流行性耳下腺炎(67名) 手足口病(61名) 突発性発しん(42名)
感染性胃腸炎(33名) ヘルパンギーナ(24名)
- 【手足口病】患者報告数が増加しました(48名→61名)。過去5年間の同時期と比較して患者報告数が多くなっています。うがい、手洗い等の励行で感染予防に努めましょう。詳しくは国立感染症研究所感染症情報センターの「感染症の話」を御覧ください。http://idsc.nih.go.jp/idwr/kansen/k01_g2/k01_27/k01_27.html
- 【百日咳】1名の患者報告がありました。全国的には多い状況が続いています。感染予防等については、佐賀県感染症情報センターのホームページを御覧ください。
<http://www.kansen.pref.saga.jp/kakotopics/kakotopics/hyakunitizeki0705/index.html>

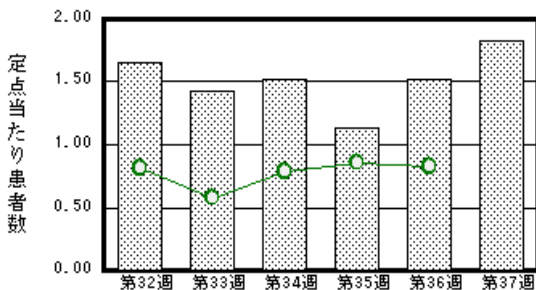
流行性耳下腺炎



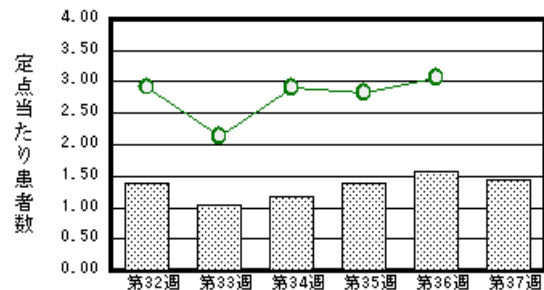
手足口病



突発性発しん



感染性胃腸炎



棒グラフは佐賀県、折れ線グラフは全国の数値を表しています。

各疾患の動向グラフについては佐賀県感染症情報センターのホームページを御覧ください。<http://www.kansen.pref.saga.jp>

全国版感染症週報 (DWR) 2008年第35週号 (8月25日～8月31日) 要点

・ 発生動向総覧	< 第35週 > 百日咳の定点当たり報告数は2週連続で増加し、過去5年間の同時期と比較してかなり多い / その他最新動向
・ 注目すべき感染症	< 腸管出血性大腸菌感染症 > 第35週の報告数は251例であり、累積報告数は2,809例であった
・ 病原体情報	ヒトから検出されているVero毒素産生性大腸菌2008年 / 手足口病患者から検出されているエンテロウイルス2008年 / インフルエンザウイルス2007/08シーズン
・ 速報	日本のHIV感染者・AIDS患者の状況 / 菱脳炎 (小脳・脳幹脳炎)患者からのエンテロウイルス71型の分離 - 大阪市
・ 海外感染症情報	< 今週は該当記事はありません >
・ 感染症の話	< 今週はお休みです >

詳細は国立感染症研究所感染症情報センターのホームページを御覧ください。<http://www.idsc.nih.go.jp>

佐賀県感染症発生動向調査週報

http://www.kansen.pref.saga.jp

佐賀県感染症情報センター

全数届出の感染症 (佐賀県)

疾病名	結核 (二類感染症)	
患者 * (住所地)	1名 (70歳代男性) (佐賀中部保健福祉事務所管内)	1名 (20歳代男性) (鳥栖保健福祉事務所管内)
無症状病原体保有者	0名	0名
感染原因・感染経路	不明	不明
平成20年届出累計	118名 (今週 2名)	
平成19年	同 期	90名
	届出累計	152名

* 個別に届出されたもので、各患者間に関連はありません

佐賀県感染症発生動向調査

定点報告 (五類感染症 (週報分))

平成20年第**37**週 平成20年9月8日 (月)~平成20年9月14日 (日)

定点種別 (定点数)	管轄保健福祉 事務所 病名	佐賀県					計	前週	全国 (第36週)
		佐賀中部	鳥栖	唐津	伊万里	杵藤			
インフルエンザ (39)	インフルエンザ (鳥インフルエンザ を除く)								34 0.01
小児科 (23)	RSウイルス感 染症		18 6.00			4 0.80	22 0.96	18 0.78	836 0.28
	咽頭結膜熱	6 0.75	4 1.33	2 0.50	4 1.33	5 1.00	21 0.91	24 1.04	1471 0.49
	A群溶血性レン サ球菌咽頭炎	6 0.75			1 0.33	1 0.20	8 0.35	13 0.57	2544 0.84
	感染性胃腸炎	9 1.13	15 5.00	2 0.50	1 0.33	6 1.20	33 1.43	36 1.57	9271 3.07
	水痘	9 1.13	3 1.00	3 0.75		1 0.20	16 0.70	21 0.91	1698 0.56
	手足口病	14 1.75	16 5.33	16 4.00	1 0.33	14 2.80	61 2.65	48 2.09	5468 1.81
	伝染性紅斑								248 0.08
	突発性発しん	11 1.38	7 2.33	13 3.25	2 0.67	9 1.80	42 1.83	35 1.52	2498 0.83
	百日咳					1 0.20	1 0.04		121 0.04
	ヘルパンギーナ	5 0.63	3 1.00	2 0.50	2 0.67	12 2.40	24 1.04	27 1.17	3307 1.09
	流行性耳下腺炎	10 1.25	9 3.00	13 3.25	5 1.67	30 6.00	67 2.91	43 1.87	1180 0.39
眼科 (4)	急性出血性結膜炎								16 0.02
	流行性角結膜炎	1 0.50				2 2.00	3 0.75	1 0.25	557 0.83
基幹 (6)	細菌性髄膜炎								8 0.02
	無菌性髄膜炎								19 0.04
	マイコプラズマ肺炎	2 1.00		1 1.00			3 0.50	5 0.83	171 0.37
	クラミジア肺炎 (オウム病を除く)								11 0.02

インフルエンザは、小児科定点 + 内科定点。

細字は定点当たり患者数

佐賀県感染症発生動向調査 (定点報告 :五類感染症)

平成20年第37週 平成20年9月8日(月)~平成20年9月14日(日)

インフルエンザ 定点	インフルエ ンザ(鳥イン フルエンザ を除く)	小児科 定点	RSウイル ス感染症	咽頭結膜 熱	A群溶血 性レンサ 球菌咽頭 炎	感染性胃 腸炎	水痘	手足口病	伝染性紅 斑	突発性発 しん	百日咳	ヘルパン ギーナ	流行性耳 下腺炎	眼科・基幹 定点	急性出血 性結膜炎	流行性角 結膜炎	細菌性髄 膜炎	無菌性髄 膜炎	マイコプラ ズマ肺炎	クラミジア 肺炎(オウ ム病を除 く)	
0~5ヶ月		0~5ヶ月				1	1	2		7				0~5ヶ月							
6~11ヶ月		6~11ヶ月	5	3		1	2	3		19				6~11ヶ月							
1歳		1歳	12	6		6	6	24		16		8	6	1歳							
2歳		2歳	3	3	1	3	2	14			1	7	11	2歳					2		
3歳		3歳	1	2	1	7		6				4	15	3歳		1					
4歳		4歳	1	3		3	1	6				3	7	4歳							
5歳		5歳		4	2	3	2	2					7	5歳							
6歳		6歳			1	3	2	2				1	8	6歳							
7歳		7歳			1								5	7歳							
8歳		8歳			2	1		1					1	8歳							
9歳		9歳				2		1					2	9歳							
10歳~14歳		10歳~14歳				1						1	4	10歳~14歳							
15歳~19歳		15歳~19歳												15歳~19歳							
20歳~29歳		20歳以上				2							1	20歳~29歳		1					
30歳~39歳														30歳~39歳							1
40歳~49歳														40歳~49歳		1					
50歳~59歳														50歳~59歳							
60歳~69歳														60歳~69歳							
70歳~79歳														70歳以上							
80歳以上																					
合計		合計	22	21	8	33	16	61		42	1	24	67	合計		3					3
前期計		前期計	18	24	13	36	21	48		35		27	43	前期計		1					5
当期間/前	***	当期間/前	1.22	0.88	0.62	0.92	0.76	1.27	***	1.2	***	0.89	1.56	当期間/前	***	3	***	***		0.6	***
増減数		増減数	4	-3	-5	-3	-5	13		7	1	-3	24	増減数		2					-2

***は前期計が"0"のとき

