

# 佐賀県感染症発生動向調査週報

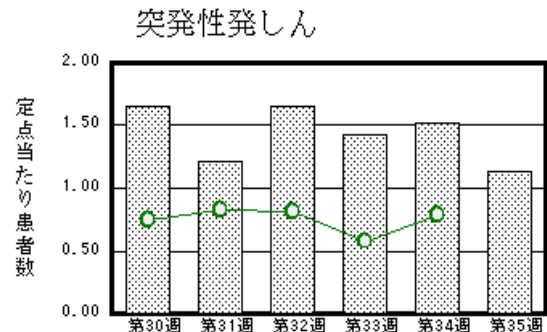
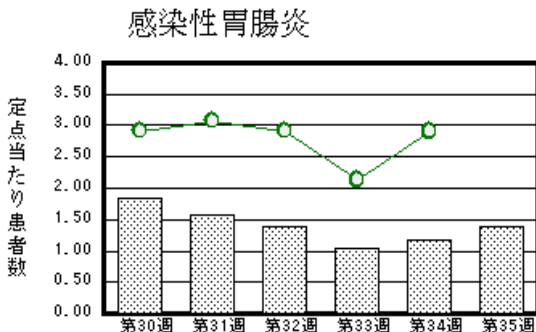
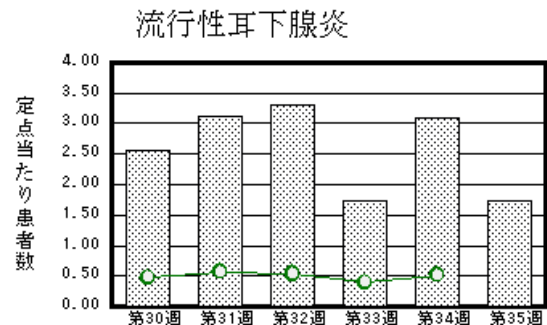
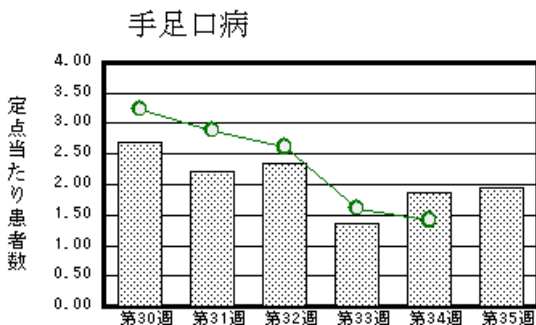
平成20年第35週 平成20年8月25日(月)～平成20年8月31日(日)

<http://www.kansen.pref.saga.jp>

佐賀県感染症情報センター

## 注目疾患の動向

- 【報告数の多い疾患】 手足口病(45名) 流行性耳下腺炎(40名) 感染性胃腸炎(32名)  
突発性発しん(26名) 咽頭結膜熱(22名)
- 【細菌性赤痢】4名の届出がありました。そのうち2名は福岡市で発生した集団食中毒関連です。手洗いや食材の十分な加熱等を心がけ予防に努めましょう。詳しくは国立感染症研究所感染症情報センターの「感染症の話」を御覧ください。 [http://idsc.nih.go.jp/idwr/kansen/k02\\_g1/k02\\_08/k02\\_08.html](http://idsc.nih.go.jp/idwr/kansen/k02_g1/k02_08/k02_08.html)
- 【腸管出血性大腸菌感染症】杵藤保健福祉事務所管内で5名(O157)の届出がありました。手洗いや食材の加熱等を心がけ予防に努めましょう。詳しくは佐賀県感染症情報センターのホームページを御覧ください。 <http://www.kansen.pref.saga.jp/o157/o157.html>



棒グラフは佐賀県、折れ線グラフは全国の数値を表しています。

各疾患の動向グラフについては佐賀県感染症情報センターのホームページを御覧ください。 <http://www.kansen.pref.saga.jp>

## 全国版感染症週報 (DWR) 2008年第33週号 (8月11日～8月17日) 要点

・ 発生動向総覧	< 33週 > 百日咳の定点点当り報告数は減少したが、過去5年間の同時期と比較してかなり多い / その他最新動向 < 7月 > 性感染症・薬剤耐性菌感染症について
・ 注目すべき感染症	< 腸管出血性大腸菌感染症 > 第33週の報告数は216例であり、累積報告数は2,310例であった
・ 病原体情報	ヒから検出されているVero毒素産生性大腸菌2008年 / エンテロウイルス71型とA群コクサッキーウイルス16型2008年 / 麻疹ウイルス2008年
・ 速報	夏季に大学で発生したAH3亜型インフルエンザウイルスの集団発生事例 - 岡山県 / 2008年7月にみられた小学校におけるB型インフルエンザの集団発生 - 千葉県
・ 海外感染症情報	< 今週は該当記事はありません >
・ 感染症の話	< 今週はお休みです >

詳細は国立感染症研究所感染症情報センターのホームページを御覧ください。 <http://www.idsc.nih.go.jp>

# 佐賀県感染症発生動向調査週報

http://www.kansen.pref.saga.jp

佐賀県感染症情報センター

全数届出の感染症 (佐賀県)

別紙参照

## 佐賀県感染症発生動向調査

定点報告 (五類感染症 (週報分))

平成20年第35週 平成20年8月25日 (月)~平成20年8月31日 (日)

定点種別 (定点数)	管轄保健福祉 事務所 病名	佐賀中部	鳥栖	唐津	伊万里	杵藤	計	前週	全国
									(第34週)
インフルエンザ (39)	インフルエンザ (鳥インフルエンザ を除く)								34 0.01
小児科 (23)	RSウイルス感 染症	2 0.25	1 0.33		5 1.67		8 0.35	1 0.04	443 0.15
	咽頭結膜熱	5 0.63	8 2.67	4 1.00	2 0.67	3 0.60	22 0.96	42 1.83	1889 0.63
	A群溶血性レン サ球菌咽頭炎	9 1.13	2 0.67	1 0.25			12 0.52	11 0.48	2094 0.70
	感染性胃腸炎	17 2.13	6 2.00	1 0.25		8 1.60	32 1.39	27 1.17	8648 2.90
	水痘	2 0.25	3 1.00	3 0.75	1 0.33	4 0.80	13 0.57	14 0.61	1725 0.58
	手足口病	9 1.13	17 5.67	4 1.00	3 1.00	12 2.40	45 1.96	43 1.87	4204 1.41
	伝染性紅斑	1 0.13					1 0.04		211 0.07
	突発性発しん	4 0.50	9 3.00	5 1.25	4 1.33	4 0.80	26 1.13	35 1.52	2344 0.79
	百日咳								92 0.03
	ヘルパンギーナ	1 0.13	1 0.33	1 0.25	1 0.33	9 1.80	13 0.57	19 0.83	3581 1.20
流行性耳下腺炎	7 0.88	3 1.00	6 1.50	3 1.00	21 4.20	40 1.74	71 3.09	1535 0.52	
眼科 (4)	急性出血性結膜炎								20 0.03
	流行性角結膜炎							1 0.25	653 0.97
基幹 (6)	細菌性髄膜炎								10 0.02
	無菌性髄膜炎								18 0.04
	マイコプラズマ肺炎	3 1.50				1 1.00	4 0.67	2 0.33	166 0.36
	クラミジア肺炎 (オウム病を除く)								11 0.02

インフルエンザは、小児科定点 + 内科定点。

細字は定点当たり患者数

佐賀県感染症発生動向調査(定点報告:五類感染症)

平成20年第35週 平成20年8月25日(月)~平成20年8月31日(日)

インフルエンザ 定点	インフルエンザ(鳥インフルエンザを除く)	小児科 定点	RSウイルス感染症	咽頭結膜熱	A群溶血性レンサ球菌咽頭炎	感染性胃腸炎	水痘	手足口病	伝染性紅斑	突発性発しん	百日咳	ヘルパンギーナ	流行性耳下腺炎	眼科・基幹 定点	急性出血性結膜炎	流行性角結膜炎	細菌性髄膜炎	無菌性髄膜炎	マイコプラズマ肺炎	クラミジア肺炎(オウム病を除く)	
0~5ヶ月		0~5ヶ月	2							2				0~5ヶ月							
6~11ヶ月		6~11ヶ月	1	1		2	1	1		11				6~11ヶ月							
1歳		1歳	3	6	1	6	2	16	1	13		6	2	1歳						1	
2歳		2歳	2	4	1	5	2	13				2	7	2歳						1	
3歳		3歳		4	1	1	4	9				3	8	3歳							
4歳		4歳		4	1	2	1	4				2	13	4歳							
5歳		5歳		3	1	2	2	2					6	5歳							
6歳		6歳				3	3						3	6歳							
7歳		7歳			2	1	1							7歳						1	
8歳		8歳				2							1	8歳							
9歳		9歳				1								9歳							
10歳~14歳		10歳~14歳			1	4								10歳~14歳						1	
15歳~19歳		15歳~19歳				1								15歳~19歳							
20歳~29歳		20歳以上			1	2								20歳~29歳							
30歳~39歳														30歳~39歳							
40歳~49歳														40歳~49歳							
50歳~59歳														50歳~59歳							
60歳~69歳														60歳~69歳							
70歳~79歳														70歳以上							
80歳以上																					
合計		合計	8	22	12	32	13	45	1	26		13	40	合計						4	
前期計		前期計	1	42	11	27	14	43		35		19	71	前期計		1				2	
当期間/前	***	当期間/前	8	0.52	1.09	1.19	0.93	1.05	***	0.74	***	0.68	0.56	当期間/前	***		***	***		2	***
増減数		増減数	7	-20	1	5	-1	2	1	-9		-6	-31	増減数		-1				2	

\*\*\*は前期計が"0"のとき



全数届出の感染症 (佐賀県)

平成20年第35週

平成20年8月25日(月)~平成20年8月31日(日)

疾病名		結核 (二類感染症)	
患者 *1 (住所地)	1名(70歳代女性) (佐賀中部保健福祉事務所管内)	( )	
無症状病原体保有者	0名	1名	
感染原因・感染経路	不明	不明	
平成20年届出累計	111名(今週 2名)		
平成19年	同 期	84名	
	届出累計	152名	

\*1 個別に届出されたもので、各患者間に関連はありません

疾病名		細菌性赤痢 (三類感染症)	
患者 (住所地)	1名(女児) (佐賀中部保健福祉事務所管内)	( )	1名(60歳代女性) (佐賀中部保健福祉事務所管内)
無症状病原体保有者	0名	1名	1名
感染原因・感染経路	食中毒・国内 *2		調査中
平成20年届出累計	4件6名(今週2件4名)		
平成19年	同 期	1名	
	届出累計	1名	

\*2 福岡市の同じ飲食店を利用

疾病名		腸管出血性大腸菌感染症(O157) (三類感染症)	
患者 (住所地)	5名(30歳代女性1名、男児3名、女児1名) *3 (杵藤保健福祉事務所管内)		
無症状病原体保有者	0名		
感染原因・感染経路	調査中		
平成20年届出累計	11件96名(今週1件5名)		
平成19年	同 期	12件22名	
	届出累計	25件47名	

\*3 初発患者とその家族、保育園の同クラス園児

疾病名		後天性免疫不全症候群 (五類感染症)	
無症状病原体保有者	1名(20歳代男性)		
感染原因・感染経路	性行為感染(同性間)		
平成20年届出累計	3名		
平成19年	同 期	0名	
	届出累計	1名	