

# 佐賀県感染症発生動向調査週報

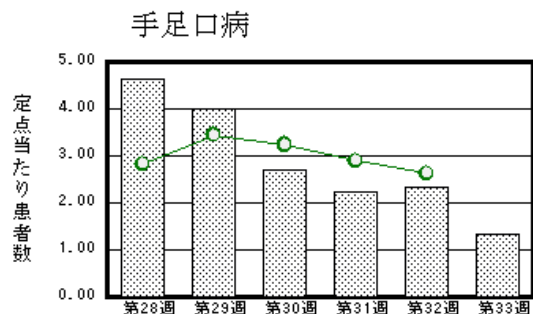
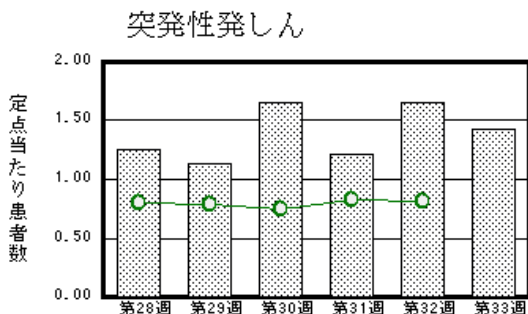
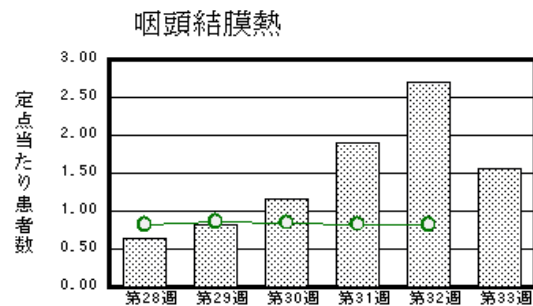
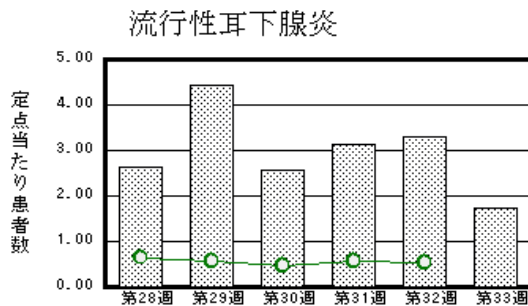
平成20年第33週 平成20年8月11日(月)～平成20年8月17日(日)

<http://www.kansen.pref.saga.jp>

佐賀県感染症情報センター

## 注目疾患の動向

- 1 【報告数の多い疾患】 流行性耳下腺炎(40名) 咽頭結膜熱(36名) 突発性発しん(33名)  
手足口病(31名) 感染性胃腸炎(32名)
- 2 【咽頭結膜熱】患者報告数が減少しましたが(62名 36名)多い状況が続いています。8月13日に病原体定点より提供された4検体からアデノウイルス3型が検出されました。つがい、手洗いや水泳後のシャワー励行等、感染予防に努めましょう。詳しくは佐賀県感染症情報センターのホームページを御覧ください。  
<http://www.kansen.pref.saga.jp/kakotopics/kakotopics/intouketumaku0808/tem.html>
- 3 【百日咳】1名の患者報告がありました。全国的には多い状況が続いています。感染予防等については、佐賀県感染症情報センターのホームページを御覧ください。  
<http://www.kansen.pref.saga.jp/kakotopics/kakotopics/hyakunitizeki0705/index.html>
- 4 【腸管出血性大腸菌感染症】鳥栖保健福祉事務所管内で2名(O157)、佐賀中部保健福祉事務所管内で3名(O157)の届出がありました。手洗いや食材の加熱等を心がけ予防に努めましょう。詳しくは佐賀県感染症情報センターのホームページを御覧ください。<http://www.kansen.pref.saga.jp/o157/o157.html>



棒グラフは佐賀県、折れ線グラフは全国の数値を表しています。

各疾患の動向グラフについては佐賀県感染症情報センターのホームページを御覧ください。<http://www.kansen.pref.saga.jp>

## 全国版感染症週報(DWR) 2008年第31週号(7月28日～8月3日)要点

・ 発生動向総覧	<第31週>百日咳の定点当たり報告数は増加し、過去5年間の同時期と比較してかなり多い/その他最新動向
・ 注目すべき感染症	<腸管出血性大腸菌感染症>第31週の報告数は229例であり、累積報告数は1,784例であった
・ 病原体情報	ヒトから検出されているVero毒素産生性大腸菌2008年/無菌性髄膜炎患者から検出されているウイルス2008年/手足口病患者から検出されているエンテロウイルス2008年
・ 速報	パラチフス2007年/第2期麻疹風しん予防接種の接種率向上に向けて - 新潟市
・ 海外感染症情報	コートジボワールにおける黄熱流行
・ 感染症の話	<今週はお休みです>

詳細は国立感染症研究所感染症情報センターのホームページを御覧ください。<http://www.idsc.nih.go.jp>

全数届出の感染症 (佐賀県)

別紙参照

## 佐賀県感染症発生動向調査

定点報告 : 五類感染症 (週報分)

平成20年第33週 平成20年8月11日 (月) ~ 平成20年8月17日 (日)

定点種別 (定点数)	管轄保健福祉 事務所 病名	佐賀中部	鳥栖	唐津	伊万里	杵藤	計	前週	全国
									(第32週)
インフルエンザ (39)	インフルエンザ (鳥インフルエンザ を除く)								88 0.02
小児科 (23)	RSウイルス感 染症		1 0.33				1 0.04		353 0.12
	咽頭結膜熱	2 0.25	16 5.33	6 1.50	8 2.67	4 0.80	36 1.57	62 2.70	2439 0.82
	A群溶血性レン サ球菌咽頭炎	5 0.63	1 0.33	1 0.25			7 0.30	12 0.52	2530 0.85
	感染性胃腸炎	12 1.50	6 2.00		1 0.33	5 1.00	24 1.04	32 1.39	8651 2.92
	水痘	6 0.75	4 1.33	3 0.75		8 1.60	21 0.91	8 0.35	1927 0.65
	手足口病	9 1.13	7 2.33	3 0.75	3 1.00	9 1.80	31 1.35	54 2.35	7768 2.62
	伝染性紅斑								297 0.10
	突発性発しん	10 1.25	4 1.33	7 1.75	5 1.67	7 1.40	33 1.43	38 1.65	2399 0.81
	百日咳	1 0.13					1 0.04		126 0.04
	ヘルパンギーナ	1 0.13	2 0.67	4 1.00	1 0.33	2 0.40	10 0.43	16 0.70	7314 2.47
流行性耳下腺炎	15 1.88	1 0.33	7 1.75	1 0.33	16 3.20	40 1.74	76 3.30	1571 0.53	
眼科 (4)	急性出血性結膜炎								18 0.03
	流行性角結膜炎								553 0.86
基幹 (6)	細菌性髄膜炎								3 0.01
	無菌性髄膜炎							2 0.33	32 0.07
	マイコプラズマ肺炎					2 2.00	2 0.33	2 0.33	171 0.37
	クラミジア肺炎 (オウム病を除く)								11 0.02

インフルエンザは、小児科定点 + 内科定点。

細字は定点当たり患者数

佐賀県感染症発生動向調査(定点報告:五類感染症)

平成20年第33週 平成20年8月11日(月)~平成20年8月17日(日)

インフルエンザ 定点	インフルエ ンザ(鳥イン フルエンザ を除く)	小児科 定点	RSウイル ス感染症	咽頭結膜 熱	A群溶血 性レンサ 球菌咽頭 炎	感染性胃 腸炎	水痘	手足口病	伝染性紅 斑	突発性発 しん	百日咳	ヘルパン ギーナ	流行性耳 下腺炎	眼科・基幹 定点	急性出血 性結膜炎	流行性角 結膜炎	細菌性髄 膜炎	無菌性髄 膜炎	マイコプラ ズマ肺炎	クラミジア 肺炎(オウ ム病を除 く)	
0~5ヶ月		0~5ヶ月	1							2				0~5ヶ月							
6~11ヶ月		6~11ヶ月		2		5	1	4		18		1		6~11ヶ月							
1歳		1歳		7		5	4	10		13	1	2	1	1歳						2	
2歳		2歳		5		3	6	3				3	3	2歳							
3歳		3歳		4	1	1	1	7					5	3歳							
4歳		4歳		5		1	2	2				2	4	4歳							
5歳		5歳		5	2	1	3	1					12	5歳							
6歳		6歳		3	1	2	2	1				1	4	6歳							
7歳		7歳		1	3		2	1				1	3	7歳							
8歳		8歳		2		1		1					4	8歳							
9歳		9歳				2								9歳							
10歳~14歳		10歳~14歳		2		2		1					3	10歳~14歳							
15歳~19歳		15歳~19歳				1								15歳~19歳							
20歳~29歳		20歳以上											1	20歳~29歳							
30歳~39歳														30歳~39歳							
40歳~49歳														40歳~49歳							
50歳~59歳														50歳~59歳							
60歳~69歳														60歳~69歳							
70歳~79歳														70歳以上							
80歳以上																					
合計		合計	1	36	7	24	21	31		33	1	10	40	合計						2	
前期計		前期計		62	12	32	8	54		38		16	76	前期計						2	2
当期間/前	***	当期間/前	***	0.58	0.58	0.75	2.63	0.57	***	0.87	***	0.63	0.53	当期間/前	***	***	***			1	***
増減数		増減数	1	-26	-5	-8	13	-23		-5	1	-6	-36	増減数						-2	

\*\*\*は前期計が"0"のとき



全数届出の感染症 (佐賀県)

平成20年第**33**週 平成20年8月11日 (月)~平成20年8月17日 (日)

疾病名		結核 (二類感染症)		
患者 *1 (住所地)	1名 (80歳代女性) (鳥栖保健福祉事務所管内)	1名 (60歳代女性) (佐賀中部保健福祉事務所管内)	1名 (60歳代男性) (杵藤保健福祉事務所管内)	
無症状病原体保有者	0名	0名	0名	
感染原因・感染経路	不明	不明	不明	
平成20年届出累計	108名 (今週 3名)*2			
平成19年	同 期	76名		
	届出累計	152名		

\*1 個別に届出されたもので、各患者間に関連はありません

\*2 30週に診断された1名が非結核性抗酸菌症であったため、累計から減っています

疾病名		腸管出血性大腸菌感染症 (O157) (三類感染症)	
患者 (住所地)	1名 (女兒) (鳥栖保健福祉事務所管内)	1名 (女兒) (佐賀中部保健福祉事務所管内)	
無症状病原体保有者	1名	2名	
感染原因・感染経路	不明	不明	
平成20年届出累計	10件91名 (今週2件5名)		
平成19年	同 期	7件13名	
	届出累計	25件47名	