

佐賀県感染症発生動向調査週報・月報

平成20年第32週 平成20年8月4日(月)～平成20年8月10日(日)

平成20年 7月 平成20年7月1日(火)～平成20年7月31日(木)

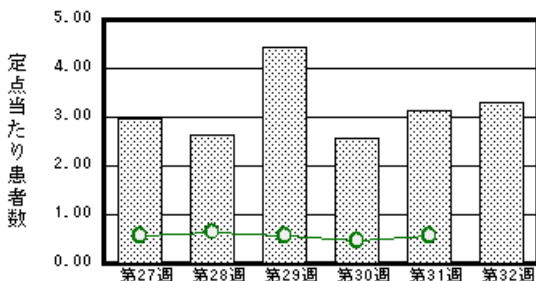
<http://www.kansen.pref.saga.jp>

佐賀県感染症情報センター

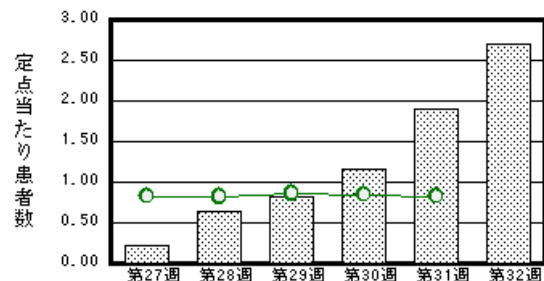
注目疾患の動向

- 【報告数の多い疾患】 流行性耳下腺炎(76名) 咽頭結膜熱(62名) 手足口病(54名)
突発性発しん(38名) 感染性胃腸炎(32名)
- 【流行性耳下腺炎】患者報告数が増加しました(72名 76名)。全国と比較して、患者報告数が多い状況が続いています。
- 【咽頭結膜熱】患者報告数が増加しました(44名 62名)。過去5年間の同時期と比較して患者報告数が多くなっています。うがい、手洗いや水泳後のシャワー励行等、感染予防に努めましょう。詳しくは佐賀県感染症情報センターのホームページを御覧ください。
<http://www.kansen.pref.saga.jp/kakotopics/kakotopics/intouketumaku0808/tem.html>

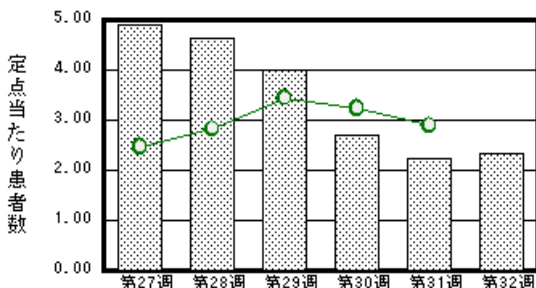
流行性耳下腺炎



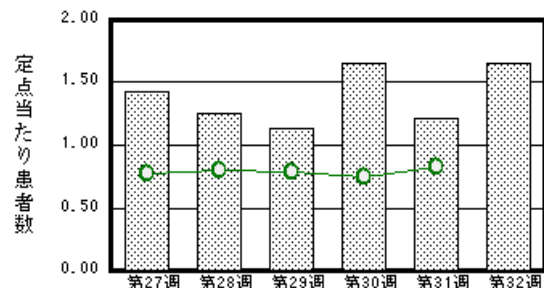
咽頭結膜熱



手足口病



突発性発しん



棒グラフは佐賀県、折れ線グラフは全国の数値を表しています。

各疾患の動向グラフについては佐賀県感染症情報センターのホームページを御覧ください。 <http://www.kansen.pref.saga.jp>

全国版感染症週報 (IDWR) 2008年第30週号 (7月21日～7月27日) 要点

・ 発生動向総覧	< 第30週 > 咽頭結膜熱、手足口病、ヘルパンギーナの定点当たり報告数は減少した / その他最新動向
・ 注目すべき感染症	< 腸管出血性大腸菌感染症 > 第30週の報告数は117例であり 累積報告数は1,533例であった
・ 病原体情報	ヒトから検出されているVero毒素産生性大腸菌2008年 / 麻疹ウイルス2008年 / ヘルパンギーナ患者から検出されているコクサッキーウイルス2008年
・ 速報	腸チフス2007年 / 日本紅斑熱による死亡例の発生について / 小田原市における第2期麻疹風しん予防接種の接種勧奨の取り組みについて / 大阪府におけるエンテロウイルス検出状況、2008年4月～7月
・ 海外感染症情報	< 今週は該当記事はありません >
・ 感染症の話	< 今週はお休みです >

詳細は国立感染症研究所感染症情報センターのホームページを御覧ください。 <http://www.idsc.nih.go.jp>

全数届出の感染症 (佐賀県)

別紙参照

佐賀県感染症発生動向調査

定点報告 (五類感染症 (週報分))

平成20年第32週 平成20年8月4日 (月)~平成20年8月10日 (日)

定点種別 (定点数)	管轄保健福祉 事務所 病名	佐賀中部	鳥栖	唐津	伊万里	杵藤	計	前週	全国
									(第31週)
インフルエンザ (39)	インフルエンザ (鳥インフルエンザ を除く)								62 0.01
小児科 (23)	RSウイルス感 染症								313 0.10
	咽頭結膜熱	13 1.63	31 10.33	10 2.50	6 2.00	2 0.40	62 2.70	44 1.91	2500 0.83
	A群溶血性レン サ球菌咽頭炎	7 0.88	3 1.00	1 0.25		1 0.20	12 0.52	9 0.39	3108 1.03
	感染性胃腸炎	16 2.00	3 1.00	1 0.25	1 0.33	11 2.20	32 1.39	36 1.57	9304 3.08
	水痘	2 0.25	1 0.33			5 1.00	8 0.35	31 1.35	2642 0.87
	手足口病	10 1.25	15 5.00	10 2.50	1 0.33	18 3.60	54 2.35	51 2.22	8743 2.89
	伝染性紅斑								276 0.09
	突発性発しん	6 0.75	9 3.00	10 2.50	8 2.67	5 1.00	38 1.65	28 1.22	2493 0.83
	百日咳								128 0.04
	ヘルパンギーナ	2 0.25	6 2.00	2 0.50	1 0.33	5 1.00	16 0.70	24 1.04	9700 3.21
流行性耳下腺炎	18 2.25	16 5.33	13 3.25	2 0.67	27 5.40	76 3.30	72 3.13	1716 0.57	
眼科 (4)	急性出血性結膜炎								14 0.02
	流行性角結膜炎								631 0.94
基幹 (6)	細菌性髄膜炎							1 0.17	12 0.03
	無菌性髄膜炎	1 0.50		1 1.00			2 0.33		24 0.05
	マイコプラズマ肺炎	2 1.00					2 0.33		169 0.37
	クラミジア肺炎 (オウム病を除く)								8 0.02

インフルエンザは、小児科定点 + 内科定点。

細字は定点当たり患者数

佐賀県感染症発生動向調査 (定点報告 :五類感染症)

平成20年第32週 平成20年8月4日(月)~平成20年8月10日(日)

インフルエンザ 定点	インフルエンザ(鳥インフルエンザを除く)	小児科 定点	RSウイルス感染症	咽頭結膜熱	A群溶血性レンサ球菌咽頭炎	感染性胃腸炎	水痘	手足口病	伝染性紅斑	突発性発しん	百日咳	ヘルパンギーナ	流行性耳下腺炎	眼科・基幹 定点	急性出血性結膜炎	流行性角結膜炎	細菌性髄膜炎	無菌性髄膜炎	マイコプラズマ肺炎	クラミジア肺炎(オウム病を除く)	
0~5ヶ月		0~5ヶ月								3				0~5ヶ月							
6~11ヶ月		6~11ヶ月		3		6		6		26		1		6~11ヶ月							
1歳		1歳		10		6	1	25		6		5	12	1歳							
2歳		2歳		10			4	13		2		2	14	2歳							
3歳		3歳		7	1	4		2				4	8	3歳							
4歳		4歳		17	1	2	1	5		1		2	10	4歳							
5歳		5歳		4	1	2	1					2	12	5歳							
6歳		6歳		6	4	1	1	1					11	6歳						1	
7歳		7歳		1	1	1		2					4	7歳							
8歳		8歳		2	2	1							1	8歳							
9歳		9歳											3	9歳							
10歳~14歳		10歳~14歳		2	1	7								10歳~14歳					2		
15歳~19歳		15歳~19歳			1									15歳~19歳							
20歳~29歳		20歳以上				2							1	20歳~29歳							
30歳~39歳														30歳~39歳							
40歳~49歳														40歳~49歳							
50歳~59歳														50歳~59歳							
60歳~69歳														60歳~69歳							
70歳~79歳														70歳以上						1	
80歳以上																					
合計		合計		62	12	32	8	54		38		16	76	合計					2	2	
前期計		前期計		44	9	36	31	51		28		24	72	前期計				1			
当期間/前	***	当期間/前	***	1.41	1.33	0.89	0.26	1.06	***	1.36	***	0.67	1.06	当期間/前	***	***		***	***	***	
増減数		増減数		18	3	-4	-23	3		10		-8	4	増減数			-1	2	2		

***は前期計が"0"のとき

佐賀県感染症発生動向調査 (定点報告 :五類感染症月報分)

平成20年7月

[患者数 :人]

	STD 定点数	性器クラミジア		性器ヘルペス		尖圭コンジローマ		淋菌感染症		合計		基幹 定点数	メチシリン耐性黄色ブドウ球菌感染症	ペニシリン耐性肺炎球菌感染症	薬剤耐性緑膿菌感染症	合計
		男	女	男	女	男	女	男	女	男	女					
佐賀中部	3	1	2	1	3	1				3	5	2	/			
鳥栖	1	1								1		1				
唐津	1		2						1		3	1				
伊万里	1	5						2		7		1				
杵藤	1		1								1	1				
合計	7	7	5	1	3	1		2	1	11	9	6				
前期計		11	3	1	1			6	2	18	6		22	6	1	29
当期間/前期		0.64	1.67	1	3	***	***	0.33	0.5	0.61	1.5		0.77	0.83	0	0.76
増減数		-4	2		2	1		-4	-1	-7	3		-5	-1	-1	-7

[定点当たり患者数 :人/定点]

	STD 定点数	性器クラミジア		性器ヘルペス		尖圭コンジローマ		淋菌感染症		合計		基幹 定点数	メチシリン耐性黄色ブドウ球菌感染症	ペニシリン耐性肺炎球菌感染症	薬剤耐性緑膿菌感染症	合計
		男	女	男	女	男	女	男	女	男	女					
佐賀中部	3	0.33	0.67	0.33	1	0.33				1	1.67	2	/			
鳥栖	1	1								1		1				
唐津	1		2						1		3	1				
伊万里	1	5						2		7		1				
杵藤	1		1								1	1				
合計	7	1	0.71	0.14	0.43	0.14		0.29	0.14	1.57	1.29	6				
全国前月	970	1.17	1.55	0.3	0.45	0.27	0.25	0.67	0.17	2.41	2.42	467	4.38	1.09	0.09	5.56

[年齢階層別患者数 :人]

	STD	性器クラミジア		性器ヘルペス		尖圭コンジローマ		淋菌感染症		合計		基幹	メチシリン耐性黄色ブドウ球菌感染症	ペニシリン耐性肺炎球菌感染症	薬剤耐性緑膿菌感染症	合計
		男	女	男	女	男	女	男	女	男	女					
0歳																
1歳～4歳														1		1
5歳～9歳													1			1
10歳～14歳																
15歳～19歳			2								2					
20歳～24歳		1	3		1			1		2	4					
25歳～29歳		4								4						
30歳～34歳									1		1					
35歳～39歳		1			1					1	1		1			1
40歳～44歳				1				1		2						
45歳～49歳		1			1	1				2	1					
50歳～54歳													1			1
55歳～59歳														1		1
60歳～64歳													2			2
65歳～69歳													3	1		4
70歳以上													9	2		11
合計		7	5	1	3	1		2	1	11	9		17	5		22
前期計		11	3	1	1			6	2	18	6		22	6	1	29
当期間/前期		0.64	1.67	1	3	***	***	0.33	0.5	0.61	1.5		0.77	0.83	0	0.76
増減数		-4	2		2	1		-4	-1	-7	3		-5	-1	-1	-7

***は前期計が"0"のとき

<http://www.kansen.pref.saga.jp>

全数届出の感染症 (佐賀県)

平成20年第32週 平成20年8月4日(月)~平成20年8月10日(日)

疾病名		結核 (二類感染症)	
患者 *1 (住所地)	1名 (60歳代男性) (杵藤保健福祉事務所管内)	3名 (80歳代男性、50歳代男性、20歳代女性) (佐賀中部保健福祉事務所管内)	
無症状病原体保有者	0名	0名	
感染原因・感染経路	不明	不明	
平成20年届出累計	106名 (今週 4名)		
平成19年	同 期	72名	
	届出累計	152名	

*1 個別に届出されたもので、各患者間に関連はありません

疾病名		腸管出血性大腸菌感染症 (O157) (三類感染症)	アメーバ赤痢 (五類感染症)
患者 (住所地)	1名 (男児) (佐賀中部保健福祉事務所管内)	1名 (50歳代男性) ()	
無症状病原体保有者	0名		
感染原因・感染経路	不明	不明	
平成20年届出累計	8件86名 (今週 1件1名)	2名	
平成19年	同 期	7件13名	1名
	届出累計	25件47名	4名