

佐賀県感染症発生動向調査週報

平成20年第31週 平成20年7月28日(月)～平成20年8月3日(日)

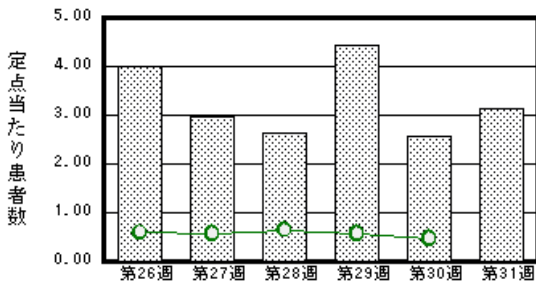
<http://www.kansen.pref.saga.jp>

佐賀県感染症情報センター

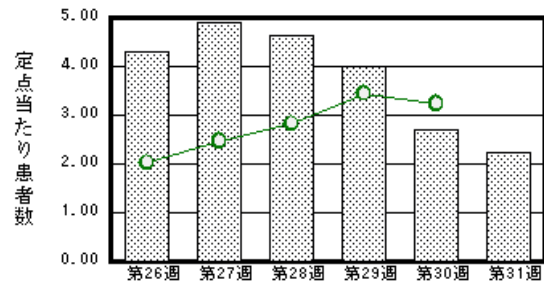
注目疾患の動向

- 【報告数の多い疾患】 流行性耳下腺炎(72名) 手足口病(51名) 咽頭結膜熱(44名)
 感染性胃腸炎(36名) 水痘(31名)
- 【流行性耳下腺炎】患者報告数が増加しました(59名 72名)。全国と比較して、患者報告数が多い状況が続いています。
- 【咽頭結膜熱】患者報告数が増加しました(27名 44名)。過去5年間の同時期と比較して患者報告数が多くなっています。つがい、手洗いや水泳後のシャワー励行等、感染予防に努めましょう。詳しくは佐賀県感染症情報センターのホームページを御覧ください。
<http://www.kansen.pref.saga.jp/kakotopics/kakotopics/intouketumaku0808/tem.html>

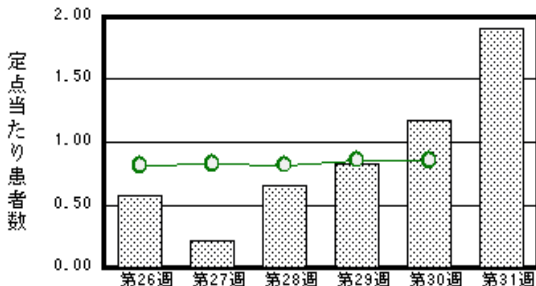
流行性耳下腺炎



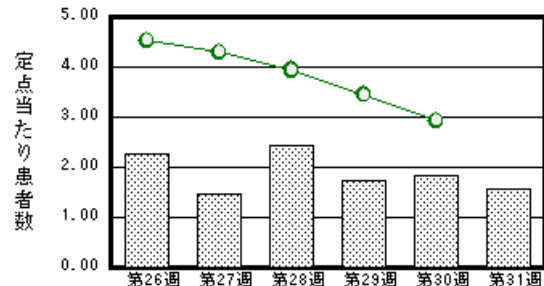
手足口病



咽頭結膜熱



感染性胃腸炎



棒グラフは佐賀県、折れ線グラフは全国の数値を表しています。

各疾患の動向グラフについては佐賀県感染症情報センターのホームページを御覧ください。 <http://www.kansen.pref.saga.jp>

全国版感染症週報 (DWR) 2008年第29週号 (7月14日～7月20日) 要点

・ 発生動向総覧	< 第29週 > 手足口病の定点当たり報告数は第15週以降増加が続いている / その他最新動向
・ 注目すべき感染症	< 腸管出血性大腸菌感染症 > 第29週の報告数は121例で、累積報告数は1,382例であった
・ 病原体情報	ヒから検出されているVero毒素産生性大腸菌2008年 / B群コクサッキーウイルス5型2008年 / インフルエンザウイルス2007/08シーズン
・ 速報	2008年6月の非流行期での高齢者救護施設におけるAH3亜型インフルエンザウイルスの流行 - 青森県
・ 海外感染症情報	< 今週は該当記事はありません >
・ 感染症の話	< 今週はお休みです >

詳細は国立感染症研究所感染症情報センターのホームページを御覧ください。 <http://www.idsc.nih.go.jp>

佐賀県感染症発生動向調査週報

http://www.kansen.pref.saga.jp

佐賀県感染症情報センター

全数届出の感染症 (佐賀県)

疾病名	結核 (二類感染症)		クロイツフェルト・ヤコブ病 (遺伝性) (五類感染症)
患者 *1 (住所地)	1名 (90歳代女性) (杵藤保健福祉事務所管内)	2名 (90歳代女性、60歳代男性)*2 (佐賀中部保健福祉事務所管内)	1名 (70歳代女性) ()
無症状病原体保有者	0名	0名	
感染原因・感染経路	不明	不明	不明
平成20年届出累計	102名 (今週 3名)*3		1名
平成19年	同 期	70名	4名
	届出累計	152名	5名

*1 個別に届出されたもので、各患者間に関連はありません

*2 90歳代女性の診断は第30週

*3 23週と29週に届出があった3名が非結核性抗酸菌症であったため、累計から3名減っています。

佐賀県感染症発生動向調査

定点報告 (五類感染症 (週報分))

平成20年第**31**週 平成20年7月28日 (月)~平成20年8月3日 (日)

定点種別 (定点数)	管轄保健福祉 事務所 病名	佐賀中部	鳥栖	唐津	伊万里	杵藤	計	前週	全国 (第30週)
		インフルエンザ (39)	インフルエンザ (鳥インフルエンザを除く)						
小児科 (23)	RSウイルス感染症								237 0.08
	咽頭結膜熱	1 0.13	29 9.67	4 1.00	9 3.00	1 0.20	44 1.91	27 1.17	2560 0.85
	A群溶血性レンサ球菌咽頭炎	7 0.88	1 0.33	1 0.25			9 0.39	16 0.70	3367 1.11
	感染性胃腸炎	16 2.00	2 0.67	1 0.25	6 2.00	11 2.20	36 1.57	42 1.83	8805 2.92
	水痘	9 1.13	7 2.33	6 1.50	1 0.33	8 1.60	31 1.35	20 0.87	2872 0.95
	手足口病	13 1.63	16 5.33	6 1.50	3 1.00	13 2.60	51 2.22	62 2.70	9784 3.24
	伝染性紅斑								336 0.11
	突発性発しん	4 0.50	2 0.67	6 1.50	10 3.33	6 1.20	28 1.22	38 1.65	2256 0.75
	百日咳								97 0.03
	ヘルパンギーナ	3 0.38	5 1.67	1 0.25	1 0.33	14 2.80	24 1.04	34 1.48	10803 3.58
流行性耳下腺炎	9 1.13	9 3.00	13 3.25	1 0.33	40 8.00	72 3.13	59 2.57	1426 0.47	
眼科 (4)	急性出血性結膜炎								16 0.02
	流行性角結膜炎								520 0.77
基幹 (6)	細菌性髄膜炎	1 0.50					1 0.17		4 0.01
	無菌性髄膜炎								32 0.07
	マイコプラズマ肺炎							1 0.17	154 0.33
	クラミジア肺炎 (オウム病を除く)								6 0.01

インフルエンザは、小児科定点 + 内科定点。

細字は定点当たり患者数

佐賀県感染症発生動向調査 (定点報告 :五類感染症)

平成20年第31週 平成20年7月28日(月)~平成20年8月3日(日)

インフルエンザ 定点	インフル エンザ(鳥イン フルエンザ を除く)	小児科 定点	RSウイル ス感染症	咽頭結膜 熱	A群溶血 性レンサ 球菌咽頭 炎	感染性胃 腸炎	水痘	手足口病	伝染性紅 斑	突発性発 しん	百日咳	ヘルパン ギーナ	流行性耳 下腺炎	眼科・基幹 定点	急性出血 性結膜炎	流行性角 結膜炎	細菌性髄 膜炎	無菌性髄 膜炎	マイコプラ ズマ肺炎	クラミジア 肺炎(オウ ム病を除 く)	
0~5ヶ月		0~5ヶ月												0~5ヶ月							
6~11ヶ月		6~11ヶ月				3	2	4		23		2		6~11ヶ月			1				
1歳		1歳		10		3	14	19		5		4	8	1歳							
2歳		2歳		10	1	5	3	12				9	7	2歳							
3歳		3歳		7		2	5	4				3	7	3歳							
4歳		4歳		8	3	4	5	6				4	14	4歳							
5歳		5歳		2	1		1	5					13	5歳							
6歳		6歳		2	2	3		1					6	6歳							
7歳		7歳			1	5	1					1	7	7歳							
8歳		8歳		1	1	2						1	7	8歳							
9歳		9歳		3		1								9歳							
10歳~14歳		10歳~14歳		1		7							2	10歳~14歳							
15歳~19歳		15歳~19歳												15歳~19歳							
20歳~29歳		20歳以上				1							1	20歳~29歳							
30歳~39歳														30歳~39歳							
40歳~49歳														40歳~49歳							
50歳~59歳														50歳~59歳							
60歳~69歳														60歳~69歳							
70歳~79歳														70歳以上							
80歳以上																					
合計		合計		44	9	36	31	51		28		24	72	合計			1				
前期計		前期計		27	16	42	20	62		38		34	59	前期計							1
当期間/前	***	当期間/前	***	1.63	0.56	0.86	1.55	0.82	***	0.74	***	0.71	1.22	当期間/前	***	***	***	***			***
増減数		増減数		17	-7	-6	11	-11		-10		-10	13	増減数			1				-1

***は前期計が"0"のとき

