

佐賀県感染症発生動向調査週報

平成20年第30週 平成20年7月21日(月)～平成20年7月27日(日)

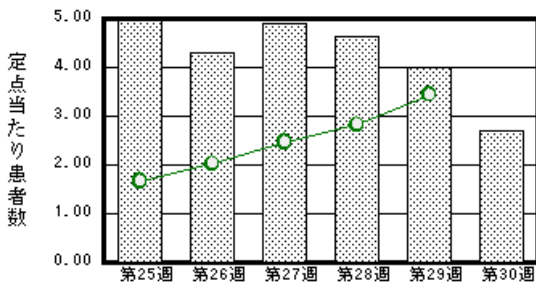
<http://www.kansen.pref.saga.jp>

佐賀県感染症情報センター

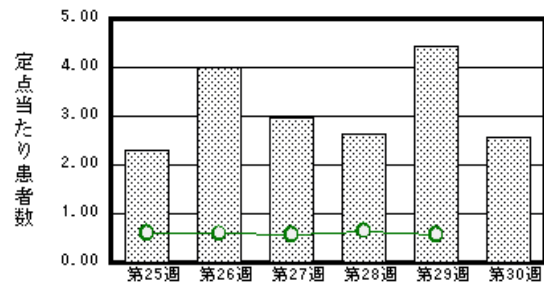
注目疾患の動向

- 【報告数の多い疾患】 手足口病(62名) 流行性耳下腺炎(59名) 感染性胃腸炎(42名)
突発性発しん(38名) ヘルパンギーナ(34名)
- 【細菌性赤痢】佐賀中部保健福祉事務所管内で1名の届出がありました。福岡市で発生した集団食中毒関連です。手洗いや食材の十分な加熱等を心がけ予防に努めましょう。詳しくは国立感染症研究所感染症情報センターの「感染症の話」を御覧ください。 http://idsc.nih.go.jp/idwr/kansen/k02_g1/k02_08/k02_08.html

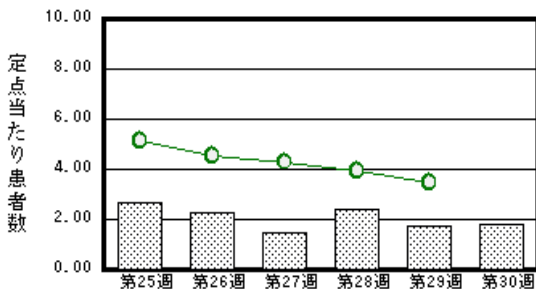
手足口病



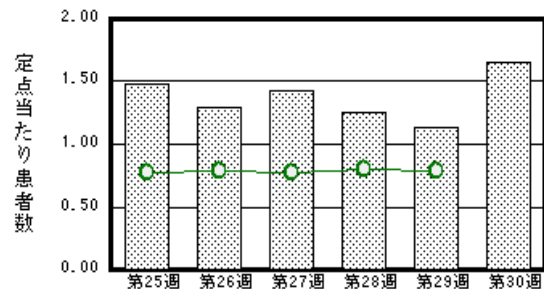
流行性耳下腺炎



感染性胃腸炎



突発性発しん



棒グラフは佐賀県、折れ線グラフは全国の数値を表しています。

各疾患の動向グラフについては佐賀県感染症情報センターのホームページを御覧ください。 <http://www.kansen.pref.saga.jp>

全国版感染症週報 (DWR) 2008年第28週号 (7月7日～7月13日) 要点

・ 発生動向総覧	<28週> ヘルパンギーナの定点当たり報告数は第20週以降増加が続いている / その他最新動向 <6月> 性感染症 薬剤耐性菌感染症について
・ 注目すべき感染症	<百日咳> 2008年の定点当たり報告数は、第22週をピークとした大きな山が認められたが、そのピークを過ぎた後も過去10年間の同時期と比較して高い状態が続いている
・ 病原体情報	ヒトから検出されているVero毒素産生性大腸菌2008年 / エンテロウイルス71型とA群コクサッキーウイルス16型2008年
・ 速報	コレラ2007年 (2008年5月17日現在) / 平成19年度における麻疹風しん混合ワクチン (第2期) の定期予防接種の取り組みについて / 寿司および会席料理が原因と推定される毒素原性大腸菌O27 H7の集団食中毒事例 - 千葉市
・ 海外感染症情報	<今週は該当記事はありません>
・ 感染症の話	<今週はお休みです>

詳細は国立感染症研究所感染症情報センターのホームページを御覧ください。 <http://www.idsc.nih.go.jp>

佐賀県感染症発生動向調査週報

http://www.kansen.pref.saga.jp

佐賀県感染症情報センター

全数届出の感染症 (佐賀県)

別紙参照

佐賀県感染症発生動向調査

定点報告 :五類感染症 (週報分)

平成20年第30週 平成20年7月21日 (月)~平成20年7月27日 (日)

定点種別 (定点数)	管轄保健福祉 事務所 病名	佐賀中部	鳥栖	唐津	伊万里	杵藤	計	前週	全国
									(第29週)
インフルエンザ (39)	インフルエンザ (鳥インフルエンザ を除く)								140 0.03
小児科 (23)	RSウイルス感 染症							1 0.04	178 0.06
	咽頭結膜熱	3 0.38	17 5.67	1 0.25	6 2.00		27 1.17	19 0.83	2566 0.86
	A群溶血性レン サ球菌咽頭炎	2 0.25	9 3.00	1 0.25		4 0.80	16 0.70	23 1.00	4547 1.52
	感染性胃腸炎	25 3.13	7 2.33	1 0.25	1 0.33	8 1.60	42 1.83	40 1.74	10318 3.45
	水痘		7 2.33	1 0.25	2 0.67	10 2.00	20 0.87	24 1.04	3688 1.23
	手足口病	18 2.25	15 5.00	6 1.50	9 3.00	14 2.80	62 2.70	92 4.00	10323 3.45
	伝染性紅斑							1 0.04	548 0.18
	突発性発しん	12 1.50	9 3.00	7 1.75	6 2.00	4 0.80	38 1.65	26 1.13	2369 0.79
	百日咳								108 0.04
	ヘルパンギーナ	14 1.75	6 2.00	3 0.75	2 0.67	9 1.80	34 1.48	46 2.00	13205 4.41
流行性耳下腺炎	21 2.63	7 2.33	7 1.75			24 4.80	59 2.57	102 4.43	1703 0.57
眼科 (4)	急性出血性結膜炎								12 0.02
	流行性角結膜炎								602 0.91
基幹 (6)	細菌性髄膜炎								3 0.01
	無菌性髄膜炎								31 0.07
	マイコプラズマ肺炎					1 1.00	1 0.17	5 0.83	188 0.41
	クラミジア肺炎 (オウム病を除く)								10 0.02

インフルエンザは、小児科定点 + 内科定点。

細字は定点当たり患者数

佐賀県感染症発生動向調査(定点報告:五類感染症)

平成20年第30週 平成20年7月21日(月)~平成20年7月27日(日)

インフルエンザ 定点	インフルエンザ(鳥インフルエンザを除く)	小児科 定点	RSウイルス 感染症	咽頭結膜 熱	A群溶血 性レンサ 球菌咽頭 炎	感染性胃 腸炎	水痘	手足口病	伝染性紅 斑	突発性発 しん	百日咳	ヘルパン ギーナ	流行性耳 下腺炎	眼科・基幹 定点	急性出血 性結膜炎	流行性角 結膜炎	細菌性髄 膜炎	無菌性髄 膜炎	マイコプラ ズマ肺炎	クラミジア 肺炎(オウ ム病を除く)	
0~5ヶ月		0~5ヶ月												0~5ヶ月							
6~11ヶ月		6~11ヶ月		3		6	1	6		24		3		6~11ヶ月							
1歳		1歳		4	1	5	8	12		13		11	2	1歳							
2歳		2歳		5	1	7	3	11		1		5	7	2歳					1		
3歳		3歳		3	1	6	6	7				8	7	3歳							
4歳		4歳		6	3	4	1	7				1	8	4歳							
5歳		5歳		3	4	3		6				1	11	5歳							
6歳		6歳		2	1	2	1	4				3	7	6歳							
7歳		7歳		1		3		1				1	8	7歳							
8歳		8歳			2	1		4					4	8歳							
9歳		9歳				1		2					1	9歳							
10歳~14歳		10歳~14歳			3	3		2				1	2	10歳~14歳							
15歳~19歳		15歳~19歳				1								15歳~19歳							
20歳~29歳		20歳以上											2	20歳~29歳							
30歳~39歳														30歳~39歳							
40歳~49歳														40歳~49歳							
50歳~59歳														50歳~59歳							
60歳~69歳														60歳~69歳							
70歳~79歳														70歳以上							
80歳以上																					
合計		合計		27	16	42	20	62		38		34	59	合計						1	
前期計		前期計	1	19	23	40	24	92	1	26		46	102	前期計						5	
当期間/前	***	当期間/前		1.42	0.7	1.05	0.83	0.67		1.46	***	0.74	0.58	当期間/前	***	***	***	***		0.2	***
増減数		増減数	-1	8	-7	2	-4	-30	-1	12		-12	-43	増減数						-4	

***は前期計が"0"のとき

全数届出の感染症 (佐賀県) 平成20年第30週 平成20年7月21日(月)~平成20年7月27日(日)

疾病名		結核 (二類感染症)		
患者 *1 (住所地)	1名 (70歳代女性) (鳥栖保健福祉事務所管内)	1名 (80歳代女性) (佐賀中部保健福祉事務所管内)	3名 (70歳代男性) (杵藤保健福祉事務所)	
無症状病原体保有者	0名	0名	0名	
感染原因・感染経路	不明	不明	不明	
平成20年届出累計	102名 (今週 5名)			
平成19年	同 期	66名		
	届出累計	152名		

*1 個別に届出されたもので、各患者間に関連はありません

疾病名		細菌性赤痢 (三類感染症)	腸管出血性大腸菌感染症 (O157) (三類感染症)	梅毒 (五類感染症)
患者 (住所地)	1名 (20歳代女性) (佐賀中部保健福祉事務所管内)	1名 (70歳代女性) (杵藤保健福祉事務所管内)	1名 (20歳代女性)*2 ()	
無症状病原体保有者	0名	3名	0名	
感染原因・感染経路	食中毒 国内	調査中	性行為感染	
平成20年届出累計	2件2名 (今週1件1名)	7件85名 (今週 1件4名)	2名	
平成19年	同 期	1名	7件13名	1名
	届出累計	1名	25件47名	4名

*2 診断は第27週