

# 佐賀県感染症発生動向調査週報

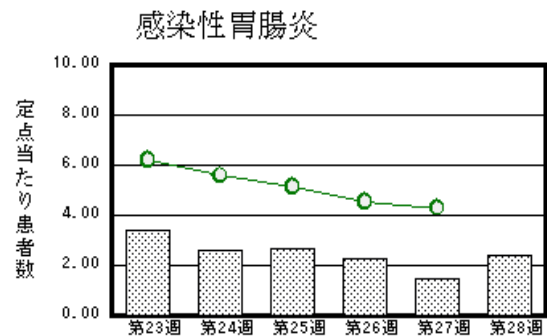
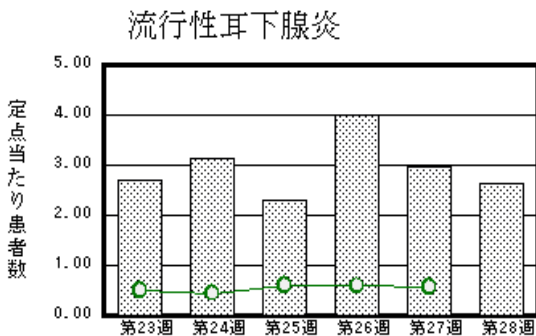
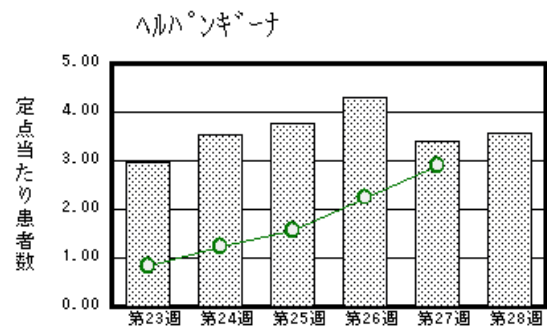
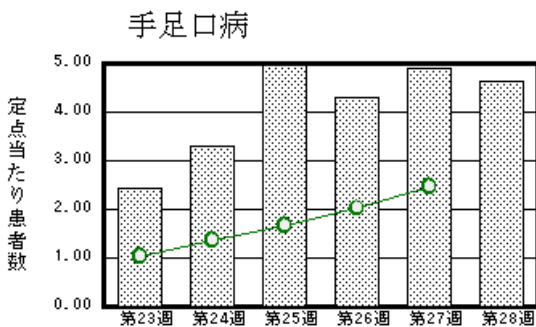
平成20年第28週 平成20年7月7日(月)～平成20年7月13日(日)

<http://www.kansen.pref.saga.jp>

佐賀県感染症情報センター

## 注目疾患の動向

- 【報告数の多い疾患】** 手足口病(107名) ヘルパンギーナ(82名) 流行性耳下腺炎(61名)  
 感染性胃腸炎(56名) 水痘(46名)
- 【手足口病】**患者報告数が減少しましたが(113名 107名)多い状況が続いています。うがい、手洗い等の励行で感染予防に努めましょう。詳しくは国立感染症研究所感染症情報センターの「感染症の話」を御覧ください。  
[http://idsc.nih.gov.jp/idwr/kansen/k01\\_g2/k01\\_27/k01\\_27.html](http://idsc.nih.gov.jp/idwr/kansen/k01_g2/k01_27/k01_27.html)
- 【水痘】**患者報告数が増加しました(24名 46名)。過去5年間の同時期と比較して患者報告数が多くなっています。



棒グラフは佐賀県、折れ線グラフは全国の数値を表しています。

各疾患の動向グラフについては佐賀県感染症情報センターのホームページを御覧ください。<http://www.kansen.pref.saga.jp>

## 全国版感染症週報 (DWR) 2008年第26週号 (6月23日～6月29日) 要点

・ 発生動向総覧	<第26週> 手足口病の定ポイント当り報告数は第15週以降増加が続いている / その他最新動向
・ 注目すべき感染症	<ヘルパンギーナ> 第20週以降増加が続いており 第26週の定ポイント当り報告数は2.25となった
・ 病原体情報	無菌性髄膜炎患者から検出されているウイルス2008年 / インフルエンザウイルス2007/08シーズン / ヒトから検出されているVero毒素産生性大腸菌2008年
・ 速報	福井県の高いIMR第2期接種率はどのようにして達成されたか?
・ 海外感染症情報	<今週は該当記事はありません>
・ 感染症の話	<今週はお休みです>

詳細は国立感染症研究所感染症情報センターのホームページを御覧ください。<http://www.idsc.nih.gov.jp>

# 佐賀県感染症発生動向調査週報

http://www.kansen.pref.saga.jp

佐賀県感染症情報センター

全数届出の感染症 (佐賀県)

別紙参照

## 佐賀県感染症発生動向調査

定点報告 (五類感染症 (週報分))

平成20年第28週 平成20年7月7日 (月) ~ 平成20年7月13日 (日)

定点種別 (定点数)	管轄保健福祉 事務所 病名	佐賀中部	鳥栖	唐津	伊万里	杵藤	計	前週	全国
									(第27週)
インフルエンザ (39)	インフルエンザ (鳥インフルエンザ を除く)								210 0.05
小児科 (23)	RSウイルス感 染症								139 0.05
	咽頭結膜熱	7 0.88	3 1.00		4 1.33	1 0.20	15 0.65	5 0.22	2500 0.83
	A群溶血性レン サ球菌咽頭炎	4 0.50	5 1.67	1 0.25		3 0.60	13 0.57	24 1.04	6528 2.16
	感染性胃腸炎	26 3.25	12 4.00	3 0.75		15 3.00	56 2.43	34 1.48	12965 4.29
	水痘	4 0.50	12 4.00	2 0.50	8 2.67	20 4.00	46 2.00	24 1.04	4683 1.55
	手足口病	32 4.00	11 3.67	5 1.25	45 15.00	14 2.80	107 4.65	113 4.91	7475 2.47
	伝染性紅斑							1 0.04	690 0.23
	突発性発しん	10 1.25	9 3.00	4 1.00	4 1.33	2 0.40	29 1.26	33 1.43	2339 0.77
	百日咳								150 0.05
	ヘルパンギーナ	25 3.13	27 9.00	10 2.50	9 3.00	11 2.20	82 3.57	78 3.39	8792 2.91
流行性耳下腺炎	9 1.13	3 1.00	11 2.75	1 0.33	37 7.40	61 2.65	68 2.96	1697 0.56	
眼科 (4)	急性出血性結膜炎								11 0.02
	流行性角結膜炎	1 0.50				1 1.00	2 0.50		564 0.84
基幹 (6)	細菌性髄膜炎								8 0.02
	無菌性髄膜炎			1 1.00			1 0.17	2 0.33	17 0.04
	マイコプラズマ肺炎	4 2.00		2 2.00			6 1.00	1 0.17	156 0.34
	クラミジア肺炎 (オウム病を除く)								13 0.03

インフルエンザは、小児科定点 + 内科定点。

細字は定点当たり患者数

佐賀県感染症発生動向調査 (定点報告 :五類感染症)

平成20年第28週 平成20年7月7日(月)~平成20年7月13日(日)

インフルエンザ 定点	インフルエ ンザ(鳥イン フルエンザ を除く)	小児科 定点	RSウイル ス感染症	咽頭結膜 熱	A群溶血 性レンサ 球菌咽頭 炎	感染性胃 腸炎	水痘	手足口病	伝染性紅 斑	突発性発 しん	百日咳	ヘルパン ギーナ	流行性耳 下腺炎	眼科・基幹 定点	急性出血 性結膜炎	流行性角 結膜炎	細菌性髄 膜炎	無菌性髄 膜炎	マイコプラ ズマ肺炎	クラミジア 肺炎(オウ ム病を除 く)	
0~5ヶ月		0~5ヶ月				1								0~5ヶ月							
6~11ヶ月		6~11ヶ月				7	4	7		20		5		6~11ヶ月							
1歳		1歳		1		6	19	26		8		25	4	1歳					1	2	
2歳		2歳		3		5	7	20				19	6	2歳						1	
3歳		3歳		4	1	9	2	17				18	4	3歳						2	
4歳		4歳		3	2	5	6	10		1		8	9	4歳							
5歳		5歳			2	4	2	9				3	7	5歳							
6歳		6歳		1	1	4	6	5					4	6歳							
7歳		7歳		1	2	1		4				1	8	7歳							
8歳		8歳		1	2	3		3				3	5	8歳							
9歳		9歳						3					6	9歳							
10歳~14歳		10歳~14歳		1	1	7		3					8	10歳~14歳						1	
15歳~19歳		15歳~19歳			1									15歳~19歳		1					
20歳~29歳		20歳以上			1	4								20歳~29歳		1					
30歳~39歳														30歳~39歳							
40歳~49歳														40歳~49歳							
50歳~59歳														50歳~59歳							
60歳~69歳														60歳~69歳							
70歳~79歳														70歳以上							
80歳以上																					
合計		合計		15	13	56	46	107		29		82	61	合計		2			1	6	
前期計		前期計		5	24	34	24	113	1	33		78	68	前期計					2	1	
当期間/前	***	当期間/前	***	3	0.54	1.65	1.92	0.95		0.88	***	1.05	0.9	当期間/前	***	***	***		0.5	6	***
増減数		増減数		10	-11	22	22	-6	-1	-4		4	-7	増減数		2			-1	5	

\*\*\*は前期計が"0"のとき



全数届出の感染症 (佐賀県)

平成20年第28週 平成20年7月7日(月)~平成20年7月13日(日)

疾病名		結核 (二類感染症)		
患者 *	2名 (70歳代男性、50歳代男性)	2名 (70歳代男性、50歳代男性)	2名 (70歳代女性、60歳代男性)	
(住所地)	(唐津保健福祉事務所管内)	(佐賀中部保健福祉事務所管内)	(杵藤保健福祉事務所)	
無症状病原体保有者	0名	0名	0名	
感染原因・感染経路	不明	不明	不明	
平成20年届出累計	90名(今週 7名)			
平成19年	同 期	58名		
	届出累計	152名		

疾病名		結核 (二類感染症)
患者 *	(——)	
(住所地)		
無症状病原体保有者	1名	
感染原因・感染経路	不明	
平成20年届出累計	90名(今週 7名)	
平成19年	同 期	47名
	届出累計	152名

\* 個別に届出されたもので、各患者間に関連はありません