

佐賀県感染症発生動向調査週報・月報

平成20年第27週 平成20年6月30日(月)～平成20年7月6日(日)

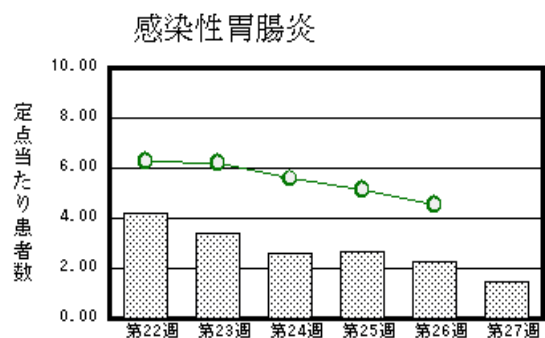
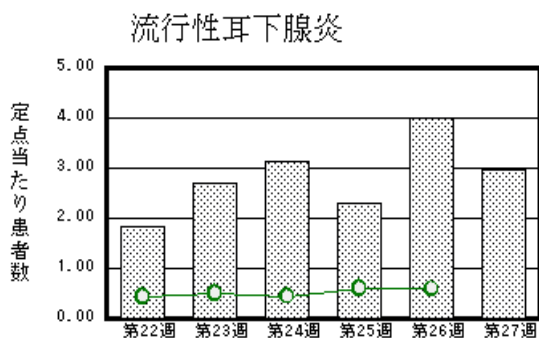
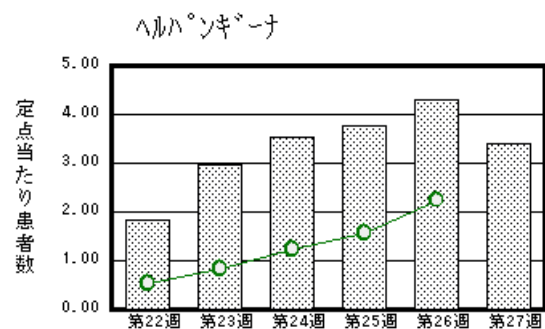
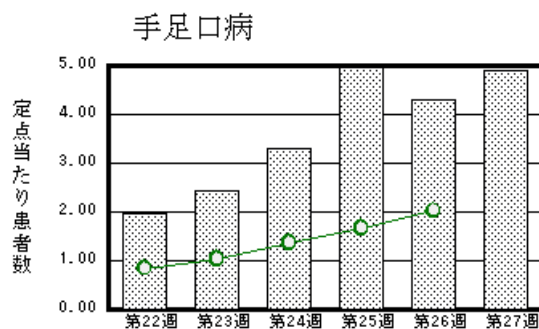
平成20年 6月 平成20年6月1日(日)～平成20年6月30日(月)

<http://www.kansen.pref.saga.jp>

佐賀県感染症情報センター

注目疾患の動向

- 【報告数の多い疾患】 手足口病(113名) ヘルパンギーナ(78名) 流行性耳下腺炎(68名)
感染性胃腸炎(34名) 突発性発しん(3名)
- 【手足口病】患者報告数が増加しました(9名→113名)。うがい、手洗い等の励行で感染予防に努めましょう。詳しくは国立感染症研究所感染症情報センターの「感染症の話」を御覧ください。
http://idsc.nih.go.jp/idwr/kansen/k01_g2/k01_27/k01_27.html
- 【ヘルパンギーナ】患者報告数が減少しましたが(9名→78名)、多い状況が続いています。うがい、手洗い等の励行で感染予防に努めましょう。詳しくは国立感染症研究所感染症情報センターの「感染症の話」を御覧ください。
http://idsc.nih.go.jp/idwr/kansen/k03/k03_08.html



棒グラフは佐賀県、折れ線グラフは全国の数値を表しています。

各疾患の動向グラフについては佐賀県感染症情報センターのホームページを御覧ください。<http://www.kansen.pref.saga.jp>

全国版感染症週報 (DWR) 2008年第25週号 (6月16日～6月22日) 要点

・ 発生動向総覧	< 第25週 > 手足口病の定点当たり報告数は第15週以降増加が続いている / その他最新動向
・ 注目すべき感染症	< 腸管出血性大腸菌感染症 > 第25週の報告数は132例で、累積報告数は843例であった < 咽頭結膜熱 > 定点当たり報告数は第23週に一旦は減少がみられたものの、その後また増加が続いている
・ 病原体情報	ヒトから検出されているVero毒素産生性大腸菌2008年 / B群コクサッキーウイルス5型2008年
・ 速報	秋田県内市町村における第2期麻しん風しんワクチン接種率向上にむけた取り組みについて
・ 海外感染症情報	< 今週は該当記事はありません >
・ 感染症の話	< 今週はお休みです >

詳細は国立感染症研究所感染症情報センターのホームページを御覧ください。<http://www.idsc.nih.go.jp>

佐賀県感染症発生動向調査週報・月報

http://www.kansen.pref.saga.jp

佐賀県感染症情報センター

全数届出の感染症 (佐賀県)

疾病名	結核 (二類感染症)	
患者 * (住所地)	1名 (60歳代男性) (佐賀中部保健福祉事務所管内)	2名 (70歳代男性、30歳代女性) (唐津保健福祉事務所管内)
無症状病原体保有者	0名	0名
感染原因・感染経路	不明	不明
平成20年届出累計	83名 (今週 3名)	
平成19年	同 期	51名
	届出累計	152名

* 個別に届出されたもので、各患者間に関連はありません

佐賀県感染症発生動向調査

定点報告 (五類感染症 (週報分))

平成20年第27週 平成20年6月30日 (月) ~ 平成20年7月6日 (日)

定点種別 (定点数)	管轄保健福祉 事務所 病名	佐賀中部	鳥栖	唐津	伊万里	杵藤	計	前週	全国 (第26週)
		インフルエンザ (39)	インフルエンザ (鳥インフルエンザ を除く)						
小児科 (23)	RSウイルス感 染症								155 0.05
	咽頭結膜熱	4 0.50	1 0.33				5 0.22	13 0.57	2433 0.81
	A群溶血性レン サ球菌咽頭炎	13 1.63	5 1.67	1 0.25	2 0.67	3 0.60	24 1.04	22 0.96	6719 2.23
	感染性胃腸炎	17 2.13	10 3.33	1 0.25	1 0.33	5 1.00	34 1.48	52 2.26	13616 4.52
	水痘	10 1.25	4 1.33	3 0.75	2 0.67	5 1.00	24 1.04	40 1.74	5237 1.74
	手足口病	19 2.38	3 1.00	2 0.50	48 16.00	41 8.20	113 4.91	99 4.30	6073 2.02
	伝染性紅斑	1 0.13					1 0.04		569 0.19
	突発性発しん	13 1.63	10 3.33	6 1.50	3 1.00	1 0.20	33 1.43	30 1.30	2389 0.79
	百日咳								142 0.05
	ヘルパンギーナ	22 2.75	22 7.33	11 2.75	12 4.00	11 2.20	78 3.39	99 4.30	6768 2.25
流行性耳下腺炎	12 1.50	1 0.33	27 6.75			28 5.60	68 2.96	92 4.00	1789 0.59
眼科 (4)	急性出血性結膜炎								18 0.03
	流行性角結膜炎								597 0.89
基幹 (6)	細菌性髄膜炎								6 0.01
	無菌性髄膜炎	1 0.50		1 1.00			2 0.33	1 0.17	32 0.07
	マイコプラズマ肺炎	1 0.50					1 0.17	2 0.33	161 0.35
	クラミジア肺炎 (オウム病を除く)								10 0.02

インフルエンザは、小児科定点 + 内科定点。

細字は定点当たりの患者数

佐賀県感染症発生動向調査 (定点報告 :五類感染症)

平成20年第27週 平成20年6月30日(月)~平成20年7月6日(日)

インフルエンザ 定点	インフルエンザ(鳥インフルエンザを除く)	小児科 定点	RSウイルス感染症	咽頭結膜熱	A群溶血性レンサ球菌咽頭炎	感染性胃腸炎	水痘	手足口病	伝染性紅斑	突発性発しん	百日咳	ヘルパンギーナ	流行性耳下腺炎	眼科・基幹 定点	急性出血性結膜炎	流行性角結膜炎	細菌性髄膜炎	無菌性髄膜炎	マイコプラズマ肺炎	クラミジア肺炎(オウム病を除く)	
0~5ヶ月		0~5ヶ月										1		0~5ヶ月							
6~11ヶ月		6~11ヶ月				4	1	7		15		15	1	6~11ヶ月							
1歳		1歳		1		7	6	24		16		17	4	1歳				1			
2歳		2歳		1		2	7	17		2		15	13	2歳							
3歳		3歳		1	1	4	5	17	1			16	8	3歳							
4歳		4歳		1	5	4	3	14				6	7	4歳							
5歳		5歳		1	4	1	1	17				7	11	5歳							
6歳		6歳			6	2		8					11	6歳							
7歳		7歳			4	1	1	5				1	7	7歳							
8歳		8歳			2	1		2					3	8歳							
9歳		9歳			1	1		1						9歳				1			
10歳~14歳		10歳~14歳			1	4		1					3	10歳~14歳					1		
15歳~19歳		15歳~19歳												15歳~19歳							
20歳~29歳		20歳以上				3								20歳~29歳							
30歳~39歳														30歳~39歳							
40歳~49歳														40歳~49歳							
50歳~59歳														50歳~59歳							
60歳~69歳														60歳~69歳							
70歳~79歳														70歳以上							
80歳以上																					
合計		合計		5	24	34	24	113	1	33		78	68	合計				2	1		
前期計		前期計		13	22	52	40	99		30		99	92	前期計				1	2		
当期間/前	***	当期間/前	***	0.38	1.09	0.65	0.6	1.14	***	1.1	***	0.79	0.74	当期間/前	***	***	***	2	0.5	***	
増減数		増減数		-8	2	-18	-16	14	1	3		-21	-24	増減数				1	-1		

***は前期計が"0"のとき

佐賀県感染症発生動向調査 (定点報告 :五類感染症月報分)

平成20年6月

[患者数 :人]

	STD 定点数	性器クラミジア		性器ヘルペス		尖圭コンジローマ		淋菌感染症		合計		基幹 定点数	メチシリン耐性黄色ブドウ球菌感染症	ペニシリン耐性肺炎球菌感染症	薬剤耐性緑膿菌感染症	合計				
		男	女	男	女	男	女	男	女	男	女									
佐賀中部	3	4		1				3		8		2	/							
鳥栖	1	2								2		1								
唐津	1		1		1				1	3		1								
伊万里	1	5	1					3	1	8		2								
杵藤	1		1							1		1								
合計	7	11	3	1	1			6	2	18	6	6					22	6	1	29
前期計		12	2	1	3	1	2	8	1	22	8						19	8		27
当期間/前期		0.92	1.5	1	0.33			0.75	2	0.82	0.75		1.16	0.75	***	1.07				
増減数		-1	1		-2	-1	-2	-2	1	-4	-2		3	-2	1	2				

[定点当たり患者数 :人/定点]

	STD 定点数	性器クラミジア		性器ヘルペス		尖圭コンジローマ		淋菌感染症		合計		基幹 定点数	メチシリン耐性黄色ブドウ球菌感染症	ペニシリン耐性肺炎球菌感染症	薬剤耐性緑膿菌感染症	合計				
		男	女	男	女	男	女	男	女	男	女									
佐賀中部	3	1.33		0.33				1		2.67		2	/							
鳥栖	1	2								2		1								
唐津	1		1		1				1	3		1								
伊万里	1	5	1					3	1	8		2								
杵藤	1		1							1		1								
合計	7	1.57	0.43	0.14	0.14			0.86	0.29	2.57	0.86	6					3.67	1	0.17	4.83
全国前月	961	1.15	1.43	0.34	0.45	0.31	0.23	0.72	0.17	2.52	2.28	466					4.1	1.07	0.07	5.24

[年齢階層別患者数 :人]

	STD	性器クラミジア		性器ヘルペス		尖圭コンジローマ		淋菌感染症		合計		基幹	メチシリン耐性黄色ブドウ球菌感染症	ペニシリン耐性肺炎球菌感染症	薬剤耐性緑膿菌感染症	合計
		男	女	男	女	男	女	男	女	男	女					
0歳																
1歳～4歳														1		1
5歳～9歳																
10歳～14歳																
15歳～19歳		1	1							1	1					
20歳～24歳		3						4		7			1			1
25歳～29歳		2	1					1	1	3	2					
30歳～34歳		1			1					1	1		2			2
35歳～39歳									1		1		1	1		2
40歳～44歳		1	1	1						2	1					
45歳～49歳		2						1		3			1			1
50歳～54歳		1								1			2	1		3
55歳～59歳													1			1
60歳～64歳													3		1	4
65歳～69歳													1			1
70歳以上													10	3		13
合計		11	3	1	1			6	2	18	6		22	6	1	29
前期計		12	2	1	3	1	2	8	1	22	8		19	8		27
当期間/前期		0.92	1.5	1	0.33			0.75	2	0.82	0.75		1.16	0.75	***	1.07
増減数		-1	1		-2	-1	-2	-2	1	-4	-2		3	-2	1	2

***は前期計が"0"のとき