

佐賀県感染症発生動向調査週報

平成20年第25週 平成20年6月16日(月)～平成20年6月22日(日)

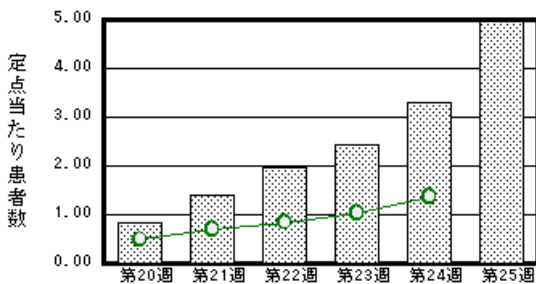
<http://www.kansen.pref.saga.jp>

佐賀県感染症情報センター

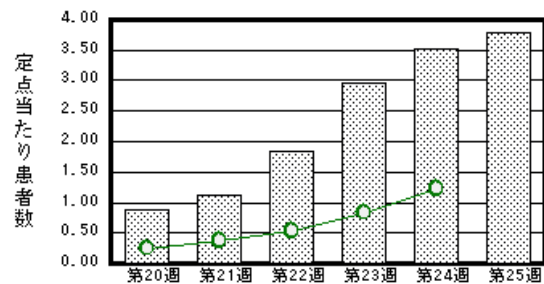
注目疾患の動向

- 【報告数の多い疾患】 手足口病(114名) ヘルパンギーナ(87名) 感染性胃腸炎(61名)
流行性耳下腺炎(53名) A群溶血性レンサ球菌咽頭炎(42名)
- 【手足口病】患者報告数が増加しました(76名→114名)。過去5年間の同時期と比較して患者報告数が多くなっています。つがい、手洗い等の励行で感染予防に努めましょう。詳しくは国立感染症研究所感染症情報センターの「感染症の話」を御覧ください。 http://idsc.nih.go.jp/idwr/kansen/k01_g2/k01_27/k01_27.html
- 【百日咳】1名の患者報告がありました。全国的には、流行しています。感染予防等については、佐賀県感染症情報センターのホームページを御覧ください。 <http://www.kansen.pref.saga.jp/kakotopics/kakotopics/hyakunitizeki0705/index.html>

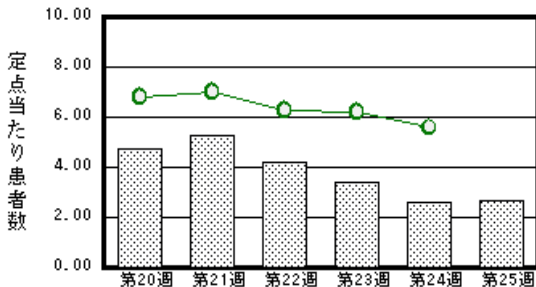
手足口病



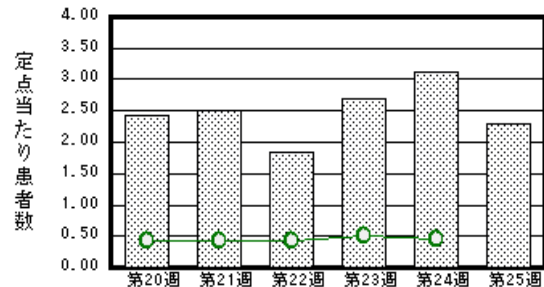
ヘルパンギーナ



感染性胃腸炎



流行性耳下腺炎



棒グラフは佐賀県、折れ線グラフは全国の数値を表しています。

各疾患の動向グラフについては佐賀県感染症情報センターのホームページを御覧ください。 <http://www.kansen.pref.saga.jp>

全国版感染症週報 (DWR) 2008年第23週号 (6月2日～6月8日) 要点

・ 発生動向総覧	<第23週> ヘルパンギーナの定点当たり報告数は第20週以降増加が続いている/その他最新動向
・ 注目すべき感染症	<A群溶血性レンサ球菌咽頭炎> 第23週の定点当たり報告数は、過去10年間の同週と比較して最も高い値となっている
・ 病原体情報	麻疹ウイルス2008年 / 咽頭結膜熱患者から検出されているアデノウイルス2007～2008年 / ヒトから検出されているVero毒素産生性大腸菌2008年
・ 速報	天然鉱石を使用した入浴施設が原因であると推定されたレジオネラ感染事例 - 群馬県
・ 海外感染症情報	<今週は該当記事はありません>
・ 感染症の話	<今週はお休みです>

詳細は国立感染症研究所感染症情報センターのホームページを御覧ください。 <http://www.idsc.nih.go.jp>

佐賀県感染症発生動向調査週報

http://www.kansen.pref.saga.jp

佐賀県感染症情報センター

全数届出の感染症 (佐賀県)

疾病名	結核 (二類感染症)		細菌性赤痢 (三類感染症)
	患者 * (住所地)	1名 (40歳代女性) (鳥栖保健福祉事務所管内)	2名 (80歳代男性、30歳代女性) (佐賀中部保健福祉事務所管内)
無症状病原体保有者	0名	0名	0名
感染原因・感染経路	不明	不明	海外 (インドネシア)
平成20年届出累計	76名 (今週 3名)		1件1名 (今週1件1名)
平成19年	同 期	41名	1名
	届出累計	152名	1名

* 個別に届出されたもので、各患者間に関連はありません

佐賀県感染症発生動向調査

定点報告 (五類感染症 (週報分))

平成20年第25週 平成20年6月16日 (月) ~ 平成20年6月22日 (日)

定点種別 (定点数)	管轄保健福祉 事務所 病名	佐賀中部	鳥栖	唐津	伊万里	杵藤	計	前週	全国 (第24週)
		インフルエンザ (39)	インフルエンザ (鳥インフルエンザ を除く)						
小児科 (23)	RSウイルス感 染症								160 0.05
	咽頭結膜熱	5 0.63	11 3.67	1 0.25	2 0.67	1 0.20	20 0.87	19 0.83	2536 0.84
	A群溶血性レン サ球菌咽頭炎	12 1.50	12 4.00	2 0.50	2 0.67	12 2.40	40 1.74	41 1.78	8370 2.77
	感染性胃腸炎	18 2.25	25 8.33	6 1.50		12 2.40	61 2.65	60 2.61	16842 5.57
	水痘	10 1.25	8 2.67	7 1.75	5 1.67	8 1.60	38 1.65	42 1.83	6788 2.25
	手足口病	23 2.88	6 2.00	7 1.75	46 15.33	32 6.40	114 4.96	76 3.30	4109 1.36
	伝染性紅斑							1 0.04	612 0.20
	突発性発しん	8 1.00	7 2.33	11 2.75	4 1.33	4 0.80	34 1.48	24 1.04	2168 0.72
	百日咳				1 0.33		1 0.04		252 0.08
	ヘルパンギーナ	31 3.88	23 7.67	10 2.50	11 3.67	12 2.40	87 3.78	81 3.52	3706 1.23
流行性耳下腺炎	8 1.00	3 1.00	23 5.75		19 3.80	53 2.30	72 3.13	1358 0.45	
眼科 (4)	急性出血性結膜炎								16 0.02
	流行性角結膜炎								498 0.74
基幹 (6)	細菌性髄膜炎								7 0.02
	無菌性髄膜炎								14 0.03
	マイコプラズマ肺炎					4 4.00	4 0.67		166 0.36
	クラミジア肺炎 (オウム病を除く)								11 0.02

インフルエンザは、小児科定点 + 内科定点。

細字は定点当たりの患者数

佐賀県感染症発生動向調査 (定点報告 :五類感染症)

平成20年第25週 平成20年6月16日(月)~平成20年6月22日(日)

インフルエンザ 定点	インフル エンザ(鳥イン フルエンザ を除く)	小児科 定点	RSウイル ス感染症	咽頭結膜 熱	A群溶血 性レンサ 球菌咽頭 炎	感染性胃 腸炎	水痘	手足口病	伝染性紅 斑	突発性発 しん	百日咳	ヘルパン ギーナ	流行性耳 下腺炎	眼科・基幹 定点	急性出血 性結膜炎	流行性角 結膜炎	細菌性髄 膜炎	無菌性髄 膜炎	マイコプラ ズマ肺炎	クラミジア 肺炎(オウ ム病を除 く)	
0~5ヶ月		0~5ヶ月					1			2	1	1		0~5ヶ月							
6~11ヶ月		6~11ヶ月		3		4	6	6		25		6		6~11ヶ月							
1歳		1歳		2		5	9	25		6		21	3	1歳						1	
2歳		2歳		1	4	8	5	27		1		25	7	2歳						2	
3歳		3歳		5	4	7	6	22				13	10	3歳							
4歳		4歳		3	5	8	4	14				11	8	4歳							
5歳		5歳		2	10	4	3	10				7	9	5歳							
6歳		6歳		2	3	2	3	2				1	6	6歳						1	
7歳		7歳		2	3	7		6				1	2	7歳							
8歳		8歳			6	1	1						3	8歳							
9歳		9歳			1	2		2				1	1	9歳							
10歳~14歳		10歳~14歳			2	4							2	10歳~14歳							
15歳~19歳		15歳~19歳				2							1	15歳~19歳							
20歳~29歳		20歳以上			2	7							1	20歳~29歳							
30歳~39歳														30歳~39歳							
40歳~49歳														40歳~49歳							
50歳~59歳														50歳~59歳							
60歳~69歳														60歳~69歳							
70歳~79歳														70歳以上							
80歳以上																					
合計		合計		20	40	61	38	114		34	1	87	53	合計							4
前期計	1	前期計		19	41	60	42	76	1	24		81	72	前期計							
当期間/前		当期間/前	***	1.05	0.98	1.02	0.9	1.5		1.42	***	1.07	0.74	当期間/前	***	***	***	***	***	***	***
増減数	-1	増減数		1	-1	1	-4	38	-1	10	1	6	-19	増減数							4

***は前期計が"0"のとき

