

佐賀県感染症発生動向調査週報

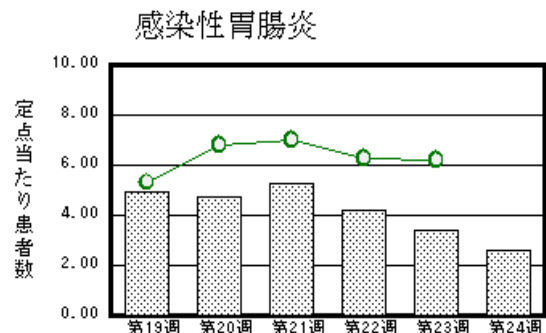
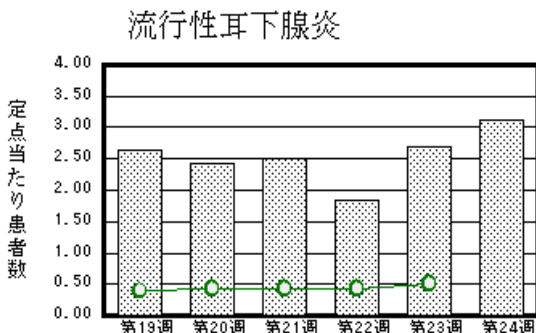
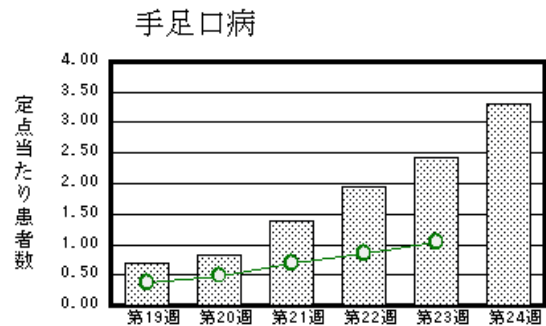
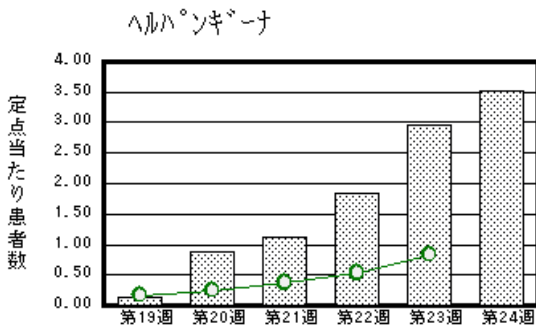
平成20年第24週 平成20年6月9日(月)～平成20年6月15日(日)

<http://www.kansen.pref.saga.jp>

佐賀県感染症情報センター

注目疾患の動向

- 【報告数の多い疾患】** ヘルパンギーナ(81名) 手足口病(76名) 流行性耳下腺炎(72名)
 感染性胃腸炎(60名) 水痘(42名)
- 【ヘルパンギーナ】**患者報告数が増加しました(68名→81名)。うがい、手洗い等の励行で感染予防に努めましょう。詳しくは国立感染症研究所感染症情報センターの「感染症の話」を御覧ください。
http://idsc.nih.gov.jp/idwr/kansen/k03/k03_08.html
- 【手足口病】**患者報告数が増加しました(66名→76名)。6月11日に病原体定点より提供された検体から、コクサッキーウイルスA16型が検出されました。うがい、手洗い等の励行で感染予防に努めましょう。詳しくは国立感染症研究所感染症情報センターの「感染症の話」を御覧ください。
http://idsc.nih.gov.jp/idwr/kansen/k01_g2/k01_27/k01_27.html



棒グラフは佐賀県、折れ線グラフは全国の数値を表しています。

各疾患の動向グラフについては佐賀県感染症情報センターのホームページを御覧ください。 <http://www.kansen.pref.saga.jp>

全国版感染症週報 (IDWR) 2008年第22週号 (6月26日～6月1日) 要点

| | |
|------------|--|
| ・ 発生動向総覧 | < 第22週 > 手足口病の定点当たり報告数は第15週以降増加が続いている / その他最新動向 |
| ・ 注目すべき感染症 | < 咽頭結膜熱 > 第22週の定点当たり報告数は、過去10年間の同週と比較して最も報告数の多かった2006年に次ぐ報告数となっている |
| ・ 病原体情報 | 麻疹ウイルス2008年 / インフルエンザウイルス2007/08シーズン / 感染性胃腸炎関連ウイルス2007/08シーズン |
| ・ 速報 | 結婚式披露宴会場で発生したノロウイルスによる集団感染性胃腸炎事例 - 長野県 |
| ・ 海外感染症情報 | < 今週は該当記事はありません > |
| ・ 感染症の話 | < 今週はお休みです > |

詳細は国立感染症研究所感染症情報センターのホームページを御覧ください。 <http://www.idsc.nih.gov.jp>

佐賀県感染症発生動向調査週報

http://www.kansen.pref.saga.jp

佐賀県感染症情報センター

全数届出の感染症 (佐賀県)

別紙参照

佐賀県感染症発生動向調査

定点報告 : 五類感染症 (週報分)

平成20年第24週 平成20年6月9日 (月) ~ 平成20年6月15日 (日)

| 定点種別 (定点数) | 管轄保健福祉 事務所 病名 | 佐賀中部 | 鳥栖 | 唐津 | 伊万里 | 杵藤 | 計 | 前週 | 全国 |
|-----------------|------------------------------|---------|---------|--------|----------|---------|---------|---------|------------|
| | | | | | | | | | (第23週) |
| インフルエンザ (39) | インフルエンザ (鳥インフルエンザ を除く) | | | 1 0.14 | | | 1 0.03 | 2 0.05 | 555 0.12 |
| 小児科 (23) | RSウイルス感 染症 | | | | | | | | 142 0.05 |
| | 咽頭結膜熱 | 4 0.50 | 6 2.00 | | 5 1.67 | 4 0.80 | 19 0.83 | 22 0.96 | 2039 0.67 |
| | A群溶血性レン サ球菌咽頭炎 | 15 1.88 | 12 4.00 | | 1 0.33 | 13 2.60 | 41 1.78 | 39 1.70 | 9415 3.12 |
| | 感染性胃腸炎 | 13 1.63 | 24 8.00 | 6 1.50 | 3 1.00 | 14 2.80 | 60 2.61 | 78 3.39 | 18726 6.20 |
| | 水痘 | 7 0.88 | 11 3.67 | 2 0.50 | 3 1.00 | 19 3.80 | 42 1.83 | 31 1.35 | 5686 1.88 |
| | 手足口病 | 13 1.63 | 6 2.00 | 2 0.50 | 39 13.00 | 16 3.20 | 76 3.30 | 56 2.43 | 3146 1.04 |
| | 伝染性紅斑 | 1 0.13 | | | | | 1 0.04 | | 608 0.20 |
| | 突発性発しん | 4 0.50 | 5 1.67 | 3 0.75 | 7 2.33 | 5 1.00 | 24 1.04 | 30 1.30 | 2132 0.71 |
| | 百日咳 | | | | | | | | 324 0.11 |
| | ヘルパンギーナ | 39 4.88 | 14 4.67 | 1 0.25 | 9 3.00 | 18 3.60 | 81 3.52 | 68 2.96 | 2547 0.84 |
| 流行性耳下腺炎 | 13 1.63 | 1 0.33 | 13 3.25 | | | 45 9.00 | 72 3.13 | 62 2.70 | 1513 0.50 |
| 眼科 (4) | 急性出血性結膜炎 | | | | | | | | 17 0.03 |
| | 流行性角結膜炎 | | | | | | | 2 0.50 | 528 0.78 |
| 基幹 (6) | 細菌性髄膜炎 | | | | | | | | 5 0.01 |
| | 無菌性髄膜炎 | | | | | | | | 12 0.03 |
| | マイコプラズマ肺炎 | | | | | | | 1 0.17 | 182 0.39 |
| | クラミジア肺炎 (オウム病を除く) | | | | | | | | 11 0.02 |

インフルエンザは、小児科定点 + 内科定点。

細字は定点当たり患者数

佐賀県感染症発生動向調査 (定点報告 :五類感染症)

平成20年第24週 平成20年6月9日(月)~平成20年6月15日(日)

| インフルエンザ 定点 | インフルエンザ(鳥イン フルエンザを除く) | 小児科 定点 | RSウイル ス感染症 | 咽頭結膜 熱 | A群溶血 性レンサ 球菌咽頭 炎 | 感染性胃 腸炎 | 水痘 | 手足口病 | 伝染性紅 斑 | 突発性発 しん | 百日咳 | ヘルパン ギーナ | 流行性耳 下腺炎 | 眼科・基幹 定点 | 急性出血 性結膜炎 | 流行性角 結膜炎 | 細菌性髄 膜炎 | 無菌性髄 膜炎 | マイコプラ ズマ肺炎 | クラミジア 肺炎(オウ ム病を除 く) | |
|---------------|--------------------------|-----------|---------------|-----------|---------------------------|------------|------|------|-----------|------------|-----|-------------|-------------|-------------|--------------|-------------|------------|------------|---------------|------------------------------|--|
| 0~5ヶ月 | | 0~5ヶ月 | | | | | 1 | | | 1 | | | | 0~5ヶ月 | | | | | | | |
| 6~11ヶ月 | | 6~11ヶ月 | | 3 | | 5 | 5 | 4 | | 15 | | 3 | | 6~11ヶ月 | | | | | | | |
| 1歳 | | 1歳 | | 2 | | 3 | 7 | 20 | 1 | 8 | | 25 | 2 | 1歳 | | | | | | | |
| 2歳 | | 2歳 | | 5 | 3 | 4 | 8 | 19 | | | | 19 | 5 | 2歳 | | | | | | | |
| 3歳 | | 3歳 | | 3 | 3 | 8 | 6 | 20 | | | | 17 | 8 | 3歳 | | | | | | | |
| 4歳 | | 4歳 | | | 3 | 7 | 8 | 2 | | | | 7 | 12 | 4歳 | | | | | | | |
| 5歳 | | 5歳 | | 3 | 6 | 4 | 3 | 4 | | | | 5 | 18 | 5歳 | | | | | | | |
| 6歳 | | 6歳 | | | 6 | 2 | 2 | 3 | | | | 2 | 10 | 6歳 | | | | | | | |
| 7歳 | | 7歳 | | | 7 | 7 | 1 | 2 | | | | | 7 | 7歳 | | | | | | | |
| 8歳 | | 8歳 | | 1 | 4 | 5 | | 1 | | | | 2 | 8 | 8歳 | | | | | | | |
| 9歳 | | 9歳 | | 1 | 4 | 5 | | 1 | | | | | | 9歳 | | | | | | | |
| 10歳~14歳 | | 10歳~14歳 | | 1 | 7 | 1 | | | | | | 1 | 2 | 10歳~14歳 | | | | | | | |
| 15歳~19歳 | | 15歳~19歳 | | | | 3 | | | | | | | | 15歳~19歳 | | | | | | | |
| 20歳~29歳 | 1 | 20歳以上 | | 1 | 1 | 5 | | | | | | | | 20歳~29歳 | | | | | | | |
| 30歳~39歳 | | | | | | | | | | | | | | 30歳~39歳 | | | | | | | |
| 40歳~49歳 | | | | | | | | | | | | | | 40歳~49歳 | | | | | | | |
| 50歳~59歳 | | | | | | | | | | | | | | 50歳~59歳 | | | | | | | |
| 60歳~69歳 | | | | | | | | | | | | | | 60歳~69歳 | | | | | | | |
| 70歳~79歳 | | | | | | | | | | | | | | 70歳以上 | | | | | | | |
| 80歳以上 | | | | | | | | | | | | | | | | | | | | | |
| 合計 | 1 | 合計 | | 19 | 41 | 60 | 42 | 76 | 1 | 24 | | 81 | 72 | 合計 | | | | | | | |
| 前期計 | 2 | 前期計 | | 22 | 39 | 78 | 31 | 56 | | 30 | | 68 | 62 | 前期計 | | 2 | | | | 1 | |
| 当期間/前 | 0.5 | 当期間/前 | *** | 0.86 | 1.05 | 0.77 | 1.35 | 1.36 | *** | 0.8 | *** | 1.19 | 1.16 | 当期間/前 | *** | | *** | *** | | *** | |
| 増減数 | -1 | 増減数 | | -3 | 2 | -18 | 11 | 20 | 1 | -6 | | 13 | 10 | 増減数 | | -2 | | | | -1 | |

***は前期計が"0"のとき

全数届出の感染症 (佐賀県) 平成20年第24週 平成20年6月9日 (月)~平成20年6月15日 (日)

| 疾病名 | | 結核 (二類感染症) | | |
|-----------|---------------|-----------------|--------------|--|
| 患者 * | 1名 (60歳代女性) | 1名 (20歳代男性) | 1名 (70歳代男性) | |
| (住所地) | (鳥栖保健福祉事務所管内) | (佐賀中部保健福祉事務所管内) | (伊万里保健福祉事務所) | |
| 無症状病原体保有者 | 0名 | 0名 | 0名 | |
| 感染原因・感染経路 | 不明 | 不明 | 不明 | |
| 平成20年届出累計 | 73名 (今週 3名) | | | |
| 平成19年 | 同 期 | 40名 | | |
| | 届出累計 | 152名 | | |

* 個別に届出されたもので、各患者間に関連はありません 疑似患者も含む

| 疾病名 | | 後天性免疫不全症候群 (五類感染症) | |
|-----------|------------|-----------------------|--|
| 患者 | 1名(60歳代男性) | | |
| 無症状病原体保有者 | 0名 | | |
| 感染原因・感染経路 | 不明 | | |
| 平成20年届出累計 | 2名 | | |
| 平成19年 | 同 期 | 0名 | |
| | 届出累計 | 1名 | |