

佐賀県感染症発生動向調査週報・月報

平成20年第23週 平成20年6月2日(月)～平成20年6月8日(日)

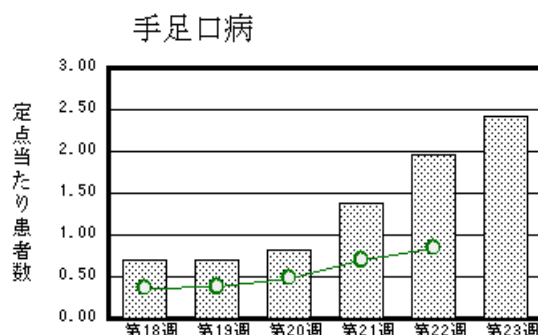
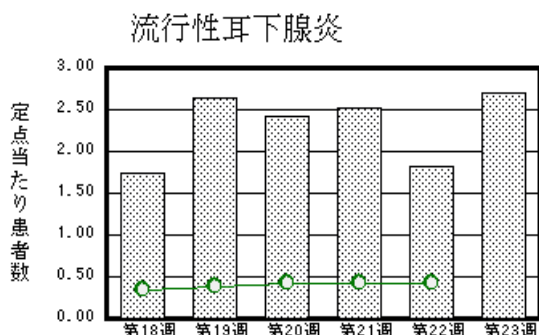
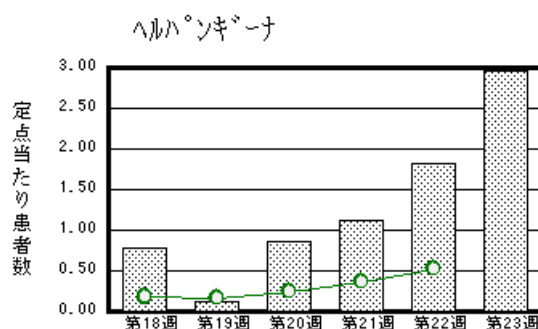
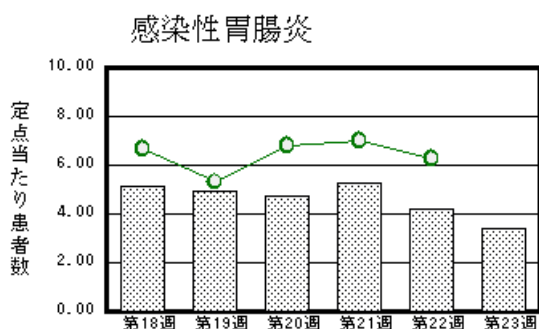
平成20年 5月 平成20年5月1日(木)～平成20年5月31日(土)

<http://www.kansen.pref.saga.jp>

佐賀県感染症情報センター

注目疾患の動向

- 【報告数の多い疾患】 感染性胃腸炎(78名) ヘルパンギーナ(68名) 流行性耳下腺炎(62名)
手足口病(56名) A群溶血性レンサ球菌咽頭炎(39名)
- 【手足口病】患者報告数が増加しました(45名/56名)。5月30日に病原体定点より提供された検体から、コクサッキーウイルスA16型が検出されました。うがい、手洗い等の励行で感染予防に努めましょう。詳しくは国立感染症研究所感染症情報センターの「感染症の話」を御覧ください。
http://idsc.nih.go.jp/idwr/kansen/k01_g2/k01_27/k01_27.html
- 【麻疹】患者報告(1名)がありました(平成20年6月3日記者発表分)。感染予防等については、佐賀県感染症情報センターのホームページを御覧ください。
<http://www.kansen.pref.saga.jp/kakotopics/kakotopics/masinn0802/index.html>



棒グラフは佐賀県、折れ線グラフは全国の数値を表しています。

各疾患の動向グラフについては佐賀県感染症情報センターのホームページを御覧ください。<http://www.kansen.pref.saga.jp>

全国版感染症週報 (DWR) 2008年第21週号 (6月19日～5月25日) 要点

・ 発生動向総覧	<第21週> 百日咳の定点当たり報告数は横ばいであったが、過去5年間の同時期と比較してかなり多い/ その他最新動向
・ 注目すべき感染症	<A群溶血性レンサ球菌咽頭炎> 第21週の報告数は、過去10年間を通して最も高い値となっている <麻疹> 第21週の報告数は236例で、北海道、神奈川県、千葉県順に報告が多かった
・ 病原体情報	ヒトから検出されているVero毒素産生性大腸菌2008年 / ヘルパンギーナ患者から検出されているウイルス2007～2008年
・ 速報	焼肉店が原因施設とされた腸管出血性大腸菌O157:H7食中毒事例 - 福井県
・ 海外感染症情報	鳥インフルエンザ - バングラデシュにおける状況
・ 感染症の話	<今週はお休みです>

詳細は国立感染症研究所感染症情報センターのホームページを御覧ください。<http://www.idsc.nih.go.jp>

佐賀県感染症発生動向調査週報

http://www.kansen.pref.saga.jp

佐賀県感染症情報センター

全数届出の感染症 (佐賀県)

別紙参照

佐賀県感染症発生動向調査

定点報告 (五類感染症 (週報分))

平成20年第23週 平成20年6月2日 (月)~平成20年6月8日 (日)

定点種別 (定点数)	管轄保健福祉 事務所 病名	佐賀中部	鳥栖	唐津	伊万里	杵藤	計	前週	全国 (第22週)
		インフルエンザ (39)	1 0.08	1 0.20				2 0.05	
小児科 (23)	RSウイルス感 染症								121 0.04
	咽頭結膜熱	4 0.50	11 3.67		3 1.00	4 0.80	22 0.96	23 1.00	2086 0.69
	A群溶血性レン サ球菌咽頭炎	15 1.88	17 5.67		2 0.67	5 1.00	39 1.70	46 2.00	8546 2.83
	感染性胃腸炎	26 3.25	21 7.00	12 3.00	1 0.33	18 3.60	78 3.39	97 4.22	18895 6.26
	水痘	10 1.25	8 2.67		6 2.00	7 1.40	31 1.35	54 2.35	7318 2.42
	手足口病	6 0.75	8 2.67	1 0.25	22 7.33	19 3.80	56 2.43	45 1.96	2576 0.85
	伝染性紅斑								523 0.17
	突発性発しん	12 1.50	1 0.33	8 2.00	5 1.67	4 0.80	30 1.30	29 1.26	2246 0.74
	百日咳							1 0.04	343 0.11
	ヘルパンギーナ	29 3.63	14 4.67	9 2.25	6 2.00	10 2.00	68 2.96	42 1.83	1600 0.53
流行性耳下腺炎	8 1.00	2 0.67	19 4.75	1 0.33	32 6.40	62 2.70	42 1.83	1297 0.43	
眼科 (4)	急性出血性結膜炎								14 0.02
	流行性角結膜炎	2 1.00					2 0.50	1 0.25	488 0.72
基幹 (6)	細菌性髄膜炎								5 0.01
	無菌性髄膜炎								17 0.04
	マイコプラズマ肺炎			1 1.00			1 0.17	2 0.33	182 0.39
	クラミジア肺炎 (オウム病を除く)								11 0.02

インフルエンザは、小児科定点 + 内科定点。

細字は定点当たり患者数

佐賀県感染症発生動向調査 (定点報告 :五類感染症)

平成20年第23週 平成20年6月2日(月)~平成20年6月8日(日)

インフルエンザ 定点	インフルエ ンザ(鳥イン フルエンザ を除く)	小児科 定点	RSウイル ス感染症	咽頭結膜 熱	A群溶血 性レンサ 球菌咽頭 炎	感染性胃 腸炎	水痘	手足口病	伝染性紅 斑	突発性発 しん	百日咳	ヘルパン ギーナ	流行性耳 下腺炎	眼科・基幹 定点	急性出血 性結膜炎	流行性角 結膜炎	細菌性髄 膜炎	無菌性髄 膜炎	マイコプラ ズマ肺炎	クラミジア 肺炎(オウ ム病を除 く)	
0~5ヶ月		0~5ヶ月								2				0~5ヶ月							
6~11ヶ月		6~11ヶ月		3		4	3	2		18		6		6~11ヶ月							
1歳		1歳		7		11	4	15		8		16	4	1歳							
2歳		2歳		2	4	8	9	15		2		20	3	2歳							
3歳	1	3歳		3	6	6	6	10				13	7	3歳					1		
4歳	1	4歳		2	5	7	2	8				8	13	4歳							
5歳		5歳		3	5	10	2	3				4	13	5歳							
6歳		6歳			4	6	2	2				1	8	6歳							
7歳		7歳		1	8	7		1					8	7歳							
8歳		8歳			2	6	1						3	8歳							
9歳		9歳			2	1	1						1	9歳							
10歳~14歳		10歳~14歳		1	1	6	1						2	10歳~14歳							
15歳~19歳		15歳~19歳				1								15歳~19歳							
20歳~29歳		20歳以上			2	5								20歳~29歳		1					
30歳~39歳														30歳~39歳							
40歳~49歳														40歳~49歳							
50歳~59歳														50歳~59歳							
60歳~69歳														60歳~69歳							
70歳~79歳														70歳以上		1					
80歳以上																					
合計	2	合計		22	39	78	31	56		30		68	62	合計		2			1		
前期計		前期計		23	46	97	54	45		29	1	42	42	前期計		1			2		
当期間/前	***	当期間/前	***	0.96	0.85	0.8	0.57	1.24	***	1.03		1.62	1.48	当期間/前	***	2	***	***	0.5	***	
増減数	2	増減数		-1	-7	-19	-23	11		1	-1	26	20	増減数		1			-1		

***は前期計が"0"のとき

佐賀県感染症発生動向調査 (定点報告 :五類感染症月報分)

平成20年5月

[患者数 :人]

	STD 定点数	性器クラミジア		性器ヘルペス		尖圭コンジローマ		淋菌感染症		合計		基幹 定点数	メチシリン耐性黄色ブドウ球菌感染症	ペニシリン耐性肺炎球菌感染症	薬剤耐性緑膿菌感染症	合計	
		男	女	男	女	男	女	男	女	男	女						
佐賀中部	3	3	1	1	2		2	3	1	7	6	2	/				27
鳥栖	1	3								3	1	1					
唐津	1		1		1						2	1					
伊万里	1	6				1		5		12	1	1					
杵藤	1										1	1					
合計	7	12	2	1	3	1	2	8	1	22	8	6					
前期計		10	3		4		1			10	8		20	8			28
当期間/前期		1.2	0.67	***	0.75	***	2	***	***	2.2	1		0.95	1	***		0.96
増減数		2	-1	1	-1	1	1	8	1	12			-1				-1

[定点当たり患者数 :人/定点]

	STD 定点数	性器クラミジア		性器ヘルペス		尖圭コンジローマ		淋菌感染症		合計		基幹 定点数	メチシリン耐性黄色ブドウ球菌感染症	ペニシリン耐性肺炎球菌感染症	薬剤耐性緑膿菌感染症	合計	
		男	女	男	女	男	女	男	女	男	女						
佐賀中部	3	1	0.33	0.33	0.67		0.67	1	0.33	2.33	2	2	/				4.5
鳥栖	1	3								3	1	1					
唐津	1		1		1						2	1					
伊万里	1	6				1		5		12	1	1					
杵藤	1										1	1					
合計	7	1.71	0.29	0.14	0.43	0.14	0.29	1.14	0.14	3.14	1.14	6					
全国前月	963	1.05	1.23	0.29	0.39	0.27	0.22	0.69	0.14	2.3	1.98	470	4.34	0.99	0.07		5.4

[年齢階層別患者数 :人]

	STD	性器クラミジア		性器ヘルペス		尖圭コンジローマ		淋菌感染症		合計		基幹	メチシリン耐性黄色ブドウ球菌感染症	ペニシリン耐性肺炎球菌感染症	薬剤耐性緑膿菌感染症	合計
		男	女	男	女	男	女	男	女	男	女					
0歳														1		1
1歳～4歳														2		2
5歳～9歳																
10歳～14歳																
15歳～19歳		1								1						
20歳～24歳		2	2				1	2	1	4	4		1			1
25歳～29歳					1		1	2		2	2					
30歳～34歳		3			1	1		1		5	1					
35歳～39歳		2						2		4			1	2		3
40歳～44歳		1								1						
45歳～49歳		3						1		4						
50歳～54歳					1						1		1			1
55歳～59歳				1						1			1	1		2
60歳～64歳																
65歳～69歳													1			1
70歳以上													14	2		16
合計		12	2	1	3	1	2	8	1	22	8		19	8		27
前期計		10	3		4		1			10	8		20	8		28
当期間/前期		1.2	0.67	***	0.75	***	2	***	***	2.2	1		0.95	1	***	0.96
増減数		2	-1	1	-1	1	1	8	1	12			-1			-1

***は前期計が"0"のとき

全数届出の感染症 (佐賀県)

平成20年第23週 平成20年6月2日(月)~平成20年6月8日(日)

疾病名	結核 (二類感染症)	
患者 (住所地)	()	1名(70歳代男性) (伊万里保健福祉事務所管内)
無症状病原体保有者	1名	0名
感染原因・感染経路	不明	不明
平成20年届出累計	70名(今週2名)	
平成19年	同 期	34名
	届出累計	152名

疾病名	腸管出血性大腸菌感染症(O91) (三類感染症)	
患者 (住所地)	()	
無症状病原体保有者	1名	
感染原因・感染経路	調査中	
平成20年届出累計	4件79名(今週1件1名)	
平成19年	同 期	4件10名
	届出累計	25件47名

疾病名	麻しん* (五類感染症)	
患者	高校生	
感染原因・感染経路	調査中	
平成20年届出累計	6名	
平成19年	同 期	平成20年1月1日より全数報告 となりました
	届出累計	

* 6月3日記者発表分