

佐賀県感染症発生動向調査週報

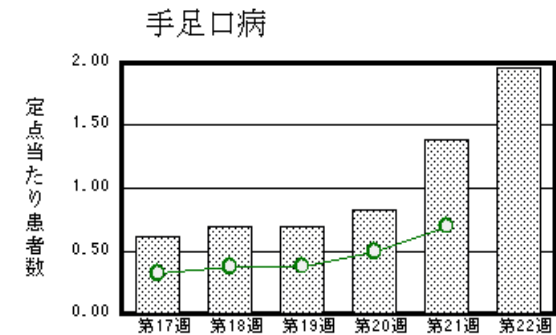
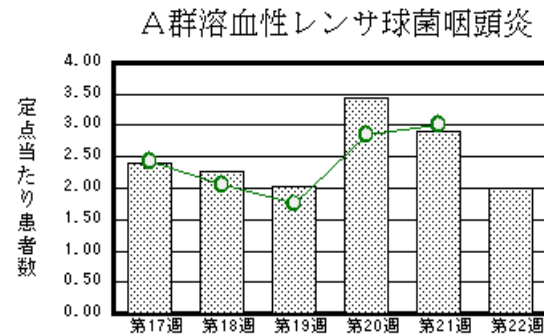
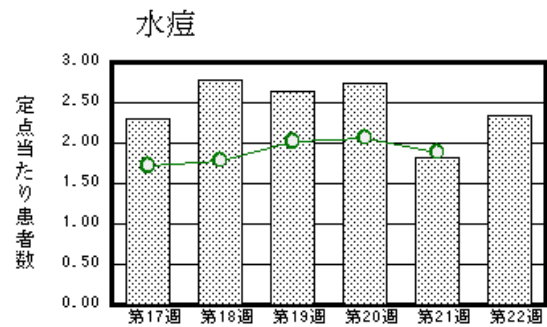
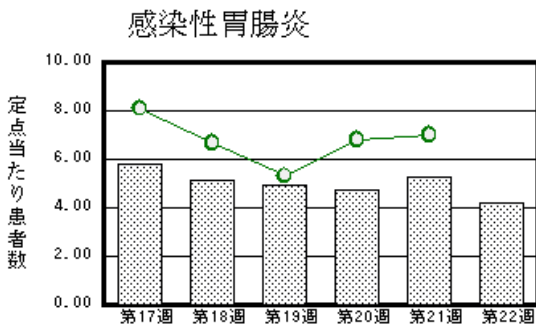
平成20年第22週 平成20年5月26日(月)～平成20年6月1日(日)

<http://www.kansen.pref.saga.jp>

佐賀県感染症情報センター

注目疾患の動向

- 【報告数の多い疾患】 感染性胃腸炎(97名) 水痘(54名) A群溶血性レンサ球菌咽頭炎(46名)
手足口病(45名) ヘルパンギーナ(42名)、流行性耳下腺炎(42名)
- 【百日咳】1名の患者報告がありました。全国的には、流行しています。感染予防等については、佐賀県感染症情報センターのホームページを御覧ください。
<http://www.kansen.pref.saga.jp/kakotopics/kakotopics/hyakunitizeki0705/index.html>



棒グラフは佐賀県、折れ線グラフは全国の数値を表しています。

各疾患の動向グラフについては佐賀県感染症情報センターのホームページを御覧ください。 <http://www.kansen.pref.saga.jp>

全国版感染症週報 (DWR) 2008年第20週号 (6月12日～5月18日) 要点

・ 発生動向総覧	< 第20週 > A群溶血性レンサ球菌咽頭炎の定点当たり報告数は増加し、過去5年間の同時期と比較してやや多い / その他最新動向 < 4月 > 性感染症・薬剤耐性菌感染症について
・ 注目すべき感染症	< 百日咳 > 第20週の報告数は325例であり、1999年第14週以降の最高値をさらに大きく上回った
・ 病原体情報	ヒトから検出されているVero毒素産生性大腸菌2008年 / 麻疹ウイルス2008年 / 無菌性髄膜炎患者から検出されているウイルス2007～2008年
・ 速報	修学旅行先において腸管出血性大腸菌 (EHEC) O26に感染したと思われる事例 - 佐賀県
・ 海外感染症情報	中国におけるエンテロウイルス感染症流行状況
・ 感染症の話	< 今週はお休みです >

詳細は国立感染症研究所感染症情報センターのホームページを御覧ください。 <http://www.idsc.nih.go.jp>

佐賀県感染症発生動向調査週報

http://www.kansen.pref.saga.jp

佐賀県感染症情報センター

全数届出の感染症 (佐賀県)

疾病名	結核 (二類感染症)	
患者 (住所地)	1名 (20歳代女性)* (唐津保健福祉事務所管内)	
無症状病原体保有者	0名	
感染原因・感染経路	不明	
平成20年届出累計	68名 (今週 1名)	
平成19年	同 期	28名
	届出累計	152名

* 診断は第21週

佐賀県感染症発生動向調査

定点報告 (五類感染症 (週報分))

平成20年第22週 平成20年5月26日 (月) ~ 平成20年6月1日 (日)

定点種別 (定点数)	管轄保健福祉 事務所 病名	佐賀県					計	前週	全国 (第21週)
		佐賀中部	鳥栖	唐津	伊万里	杵藤			
小児科 (23)	インフルエンザ (39) (鳥インフルエンザを除く)							3 0.08	965 0.21
	RSウイルス感染症								138 0.05
	咽頭結膜熱	1 0.13	14 4.67	2 0.50	2 0.67	4 0.80	23 1.00	16 0.70	1754 0.58
	A群溶血性レンサ球菌咽頭炎	14 1.75	9 3.00	3 0.75	1 0.33	19 3.80	46 2.00	67 2.91	9111 3.02
	感染性胃腸炎	29 3.63	30 10.00	9 2.25	5 1.67	24 4.80	97 4.22	122 5.30	21180 7.02
	水痘	12 1.50	18 6.00	7 1.75	2 0.67	15 3.00	54 2.35	42 1.83	5718 1.89
	手足口病	4 0.50	6 2.00	1 0.25	19 6.33	15 3.00	45 1.96	32 1.39	2109 0.70
	伝染性紅斑							1 0.04	597 0.20
	突発性発しん	11 1.38	11 3.67	3 0.75	3 1.00	1 0.20	29 1.26	32 1.39	2174 0.72
	百日咳					1 0.20	1 0.04		323 0.11
	ヘルパンギーナ	18 2.25	15 5.00	5 1.25		4 0.80	42 1.83	26 1.13	1116 0.37
	流行性耳下腺炎	6 0.75		19 4.75		17 3.40	42 1.83	58 2.52	1297 0.43
眼科 (4)	急性出血性結膜炎								24 0.04
	流行性角結膜炎	1 0.50					1 0.25	3 0.75	537 0.79
基幹 (6)	細菌性髄膜炎							1 0.17	7 0.02
	無菌性髄膜炎							1 0.17	17 0.04
	マイコプラズマ肺炎	1 0.50				1 1.00	2 0.33	1 0.17	181 0.39
	クラミジア肺炎 (オウム病を除く)								13 0.03

インフルエンザは、小児科定点 + 内科定点。

細字は定点当たり患者数

佐賀県感染症発生動向調査 (定点報告 :五類感染症)

平成20年第22週 平成20年5月26日(月)~平成20年6月1日(日)

インフルエンザ 定点	インフル エンザ(鳥イン フルエンザ を除く)	小児科 定点	RSウイル ス感染症	咽頭結膜 熱	A群溶血 性レンサ 球菌咽頭 炎	感染性胃 腸炎	水痘	手足口病	伝染性紅 斑	突発性発 しん	百日咳	ヘルパン ギーナ	流行性耳 下腺炎	眼科・基幹 定点	急性出血 性結膜炎	流行性角 結膜炎	細菌性髄 膜炎	無菌性髄 膜炎	マイコプラ ズマ肺炎	クラミジア 肺炎(オウ ム病を除 く)	
0~5ヶ月		0~5ヶ月					1			1				0~5ヶ月							
6~11ヶ月		6~11ヶ月		3		3	9	2		23		1		6~11ヶ月							
1歳		1歳		5		9	12	13		4		15	3	1歳						1	
2歳		2歳		3	2	11	7	12		1		17	2	2歳							
3歳		3歳		3	7	10	11	7				3	5	3歳							
4歳		4歳		3	7	14	5	6				5	9	4歳						1	
5歳		5歳		4	7	11	1	3				1	8	5歳							
6歳		6歳		1	2	4	1	1					10	6歳							
7歳		7歳			5	8	2						2	7歳							
8歳		8歳			2	8	1	1					3	8歳							
9歳		9歳			6	5								9歳							
10歳~14歳		10歳~14歳		1	4	14	3				1			10歳~14歳							
15歳~19歳		15歳~19歳			3		1							15歳~19歳							
20歳~29歳		20歳以上			1									20歳~29歳							
30歳~39歳														30歳~39歳		1					
40歳~49歳														40歳~49歳							
50歳~59歳														50歳~59歳							
60歳~69歳														60歳~69歳							
70歳~79歳														70歳以上							
80歳以上																					
合計		合計		23	46	97	54	45		29	1	42	42	合計		1				2	
前期計	3	前期計		16	67	122	42	32	1	32		26	58	前期計		3	1	1	1		
当期間/前		当期間/前	***	1.44	0.69	0.8	1.29	1.41		0.91	***	1.62	0.72	当期間/前	***	0.33			2	***	
増減数	-3	増減数		7	-21	-25	12	13	-1	-3	1	16	-16	増減数		-2	-1	-1	1		

***は前期計が"0"のとき

