

佐賀県感染症発生動向調査週報

平成20年第21週 平成20年5月19日(月)～平成20年5月25日(日)

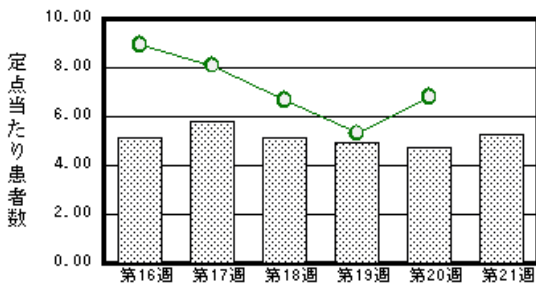
<http://www.kansen.pref.saga.jp>

佐賀県感染症情報センター

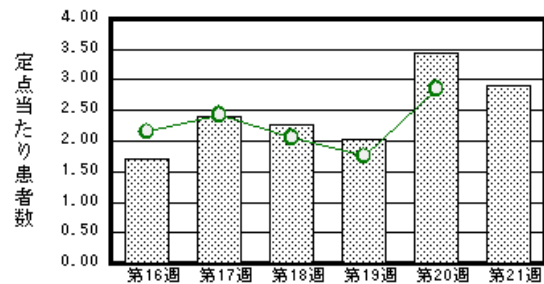
注目疾患の動向

- 【報告数の多い疾患】 感染性胃腸炎(122名) A群溶血性レンサ球菌咽頭炎(67名) 流行性耳下腺炎(58名) 水痘(42名) 手足口病(32名)、突発性発しん(32名)
- 【感染性胃腸炎】患者報告数が増加しました(109名 122名)。過去5年間の同時期と比較して患者報告数が多くなっています。詳しくは佐賀県感染症情報センターのホームページを御覧ください。
<http://www.kansen.pref.saga.jp/kakotopics/kakotopics/kansennseihp0803/tem.html>
- 【A群溶血性レンサ球菌咽頭炎】患者報告数が減少しましたが(79名 67名)、過去5年間の同時期と比較して患者報告数が多くなっています。
- 【発しん】患者報告(1名)がありました。(平成20年5月20日記者発表分)感染予防等については、佐賀県感染症情報センターのホームページを御覧ください。
<http://www.kansen.pref.saga.jp/kakotopics/kakotopics/masinn0802/index.html>

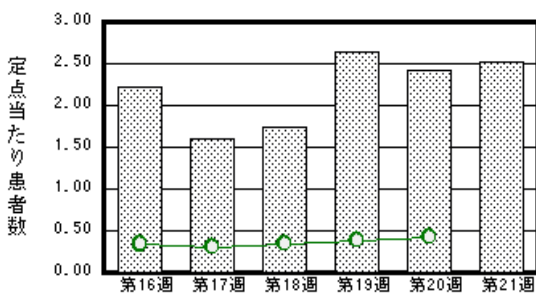
感染性胃腸炎



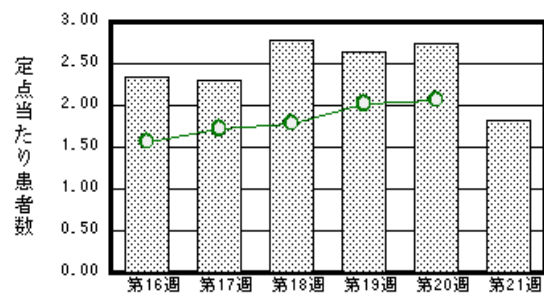
A群溶血性レンサ球菌咽頭炎



流行性耳下腺炎



水痘



棒グラフは佐賀県、折れ線グラフは全国の数値を表しています。

各疾患の動向グラフについては佐賀県感染症情報センターのホームページを御覧ください。 <http://www.kansen.pref.saga.jp>

全国版感染症週報 (IDWR) 2008年第18週号(4月28日～5月4日) 第19週号(5月5日～5月11日) 要点

・ 発生動向総覧	< 第18・19週 > 百日咳の定点当たり報告数は第18、19週と週連続で減少したが、過去5年間の同時期と比較してかなり多い / その他最新動向
・ 注目すべき感染症	< 今週は該当記事はありません >
・ 病原体情報	ヒトから検出されているVero毒素産生性大腸菌2008年 / インフルエンザウイルス2007/08シーズン / 感染性胃腸炎関連ウイルス2007/08シーズン
・ 速報	2007/08シーズン末にAH3亜型が分離されたインフルエンザ脳症患者 - 大阪府 / 日本のAIDS患者・HIV感染者の状況
・ 海外感染症情報	中央アフリカ共和国における黄熱流行状況
・ 感染症の話	< 今週はお休みです >

詳細は国立感染症研究所感染症情報センターのホームページを御覧ください。 <http://www.idsc.nih.go.jp>

佐賀県感染症発生動向調査週報

http://www.kansen.pref.saga.jp

佐賀県感染症情報センター

全数届出の感染症 (佐賀県)

疾病名	結核 (二類感染症)	麻疹 (五類感染症)
患者 (住所地)	1名 (80歳代男性)*1 (唐津保健福祉事務所管内)	中学生*2 ()
無症状病原体保有者	0名	
感染原因・感染経路	不明	調査中
平成20年届出累計	67名 (今週 1名)	5名
平成19年	同 期	24名
	届出累計	152名

*1 診断は第20週

*2 5月20日記者発表分

佐賀県感染症発生動向調査

定点報告 (五類感染症 (週報分))

平成20年第21週 平成20年5月19日 (月)~平成20年5月25日 (日)

定点種別 (定点数)	管轄保健福祉 事務所 病名	佐賀中部	鳥栖	唐津	伊万里	杵藤	計	前週	全国 (第20週)
		インフルエンザ (39)	インフルエンザ (鳥インフルエンザ を除く)	1 0.08		1 0.14	1 0.20		3 0.08
小児科 (23)	RSウイルス感 染症								151 0.05
	咽頭結膜熱	2 0.25	11 3.67		1 0.33	2 0.40	16 0.70	11 0.48	1428 0.47
	A群溶血性レン サ球菌咽頭炎	27 3.38	16 5.33	3 0.75	6 2.00	15 3.00	67 2.91	79 3.43	8606 2.85
	感染性胃腸炎	44 5.50	26 8.67	17 4.25	1 0.33	34 6.80	122 5.30	109 4.74	20531 6.79
	水痘	12 1.50	8 2.67	6 1.50	7 2.33	9 1.80	42 1.83	63 2.74	6256 2.07
	手足口病	2 0.25	4 1.33	2 0.50	19 6.33	5 1.00	32 1.39	19 0.83	1478 0.49
	伝染性紅斑					1 0.20	1 0.04	1 0.04	462 0.15
	突発性発しん	8 1.00	6 2.00	8 2.00	4 1.33	6 1.20	32 1.39	24 1.04	2045 0.68
	百日咳							1 0.04	325 0.11
	ヘルパンギーナ	7 0.88	9 3.00	5 1.25		5 1.00	26 1.13	20 0.87	753 0.25
流行性耳下腺炎	5 0.63		18 4.50		35 7.00	58 2.52	56 2.43	1288 0.43	
眼科 (4)	急性出血性結膜炎								13 0.02
	流行性角結膜炎	3 1.50					3 0.75		544 0.81
基幹 (6)	細菌性髄膜炎	1 0.50					1 0.17		7 0.02
	無菌性髄膜炎			1 1.00			1 0.17	1 0.17	15 0.03
	マイコプラズマ肺炎	1 0.50					1 0.17		164 0.35
	クラミジア肺炎 (オウム病を除く)								10 0.02

インフルエンザは、小児科定点 + 内科定点。

細字は定点当たり患者数

佐賀県感染症発生動向調査 (定点報告 :五類感染症)

平成20年第21週 平成20年5月19日(月)~平成20年5月25日(日)

インフルエンザ 定点	インフルエ ンザ(鳥イン フルエンザ を除く)	小児科 定点	RSウイル ス感染症	咽頭結膜 熱	A群溶血 性レンサ 球菌咽頭 炎	感染性胃 腸炎	水痘	手足口病	伝染性紅 斑	突発性発 しん	百日咳	ヘルパン ギーナ	流行性耳 下腺炎	眼科・基幹 定点	急性出血 性結膜炎	流行性角 結膜炎	細菌性髄 膜炎	無菌性髄 膜炎	マイコプラ ズマ肺炎	クラミジア 肺炎(オウ ム病を除 く)	
0~5ヶ月		0~5ヶ月				4	3							0~5ヶ月							
6~11ヶ月	1	6~11ヶ月		1		5	5	2		18		4		6~11ヶ月							
1歳		1歳		1	1	8	15	5		14		3	1	1歳							
2歳		2歳		1	4	9	7	9				7	4	2歳			1				
3歳		3歳		6	6	12	5	4				4	8	3歳							
4歳		4歳		2	5	11	3	7				2	2	4歳							
5歳		5歳		4	15	8		4				3	8	5歳						1	
6歳		6歳			7	15	1					2	17	6歳							
7歳		7歳		1	10	14		1				1	10	7歳							
8歳	1	8歳			6	13	2						4	8歳							
9歳		9歳			4	7			1				2	9歳				1			
10歳~14歳		10歳~14歳			8	12							1	10歳~14歳							
15歳~19歳		15歳~19歳				2								15歳~19歳							
20歳~29歳		20歳以上			1	2	1						1	20歳~29歳							
30歳~39歳														30歳~39歳		1					
40歳~49歳														40歳~49歳		1					
50歳~59歳														50歳~59歳							
60歳~69歳														60歳~69歳							
70歳~79歳	1													70歳以上		1					
80歳以上																					
合計	3	合計		16	67	122	42	32	1	32		26	58	合計		3	1	1	1		
前期計	7	前期計		11	79	109	63	19	1	24	1	20	56	前期計					1		
当期間/前	0.43	当期間/前	***	1.45	0.85	1.12	0.67	1.68	1	1.33		1.3	1.04	当期間/前	***	***	***	1	***	***	
増減数	-4	増減数		5	-12	13	-21	13		8	-1	6	2	増減数		3	1		1		

***は前期計が"0"のとき

