

佐賀県感染症発生動向調査週報・月報

平成20年第19週 平成20年5月5日(月)～平成20年5月11日(日)

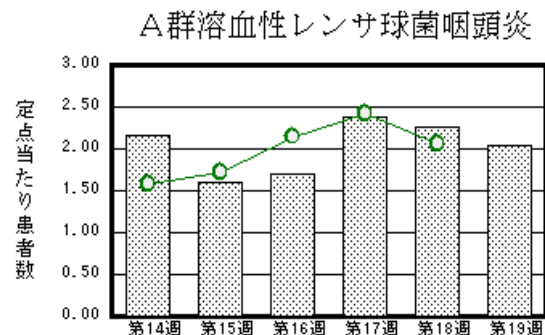
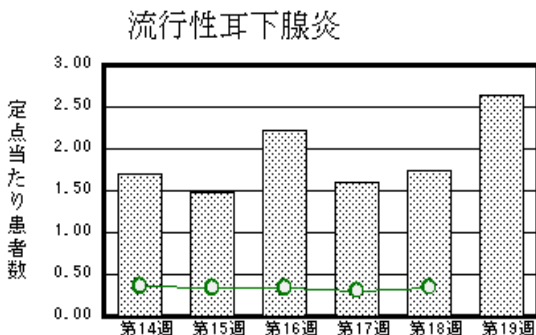
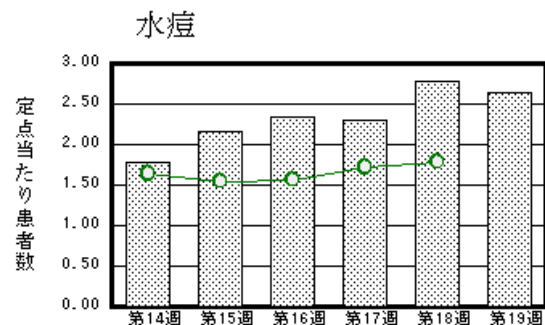
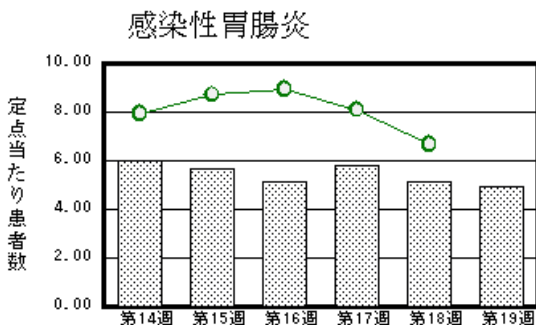
平成20年 4月 平成20年4月1日(火)～平成20年4月30日(水)

<http://www.kansen.pref.saga.jp>

佐賀県感染症情報センター

注目疾患の動向

- 【報告数の多い疾患】 感染性胃腸炎(113名) 水痘(61名) 流行性耳下腺炎(61名)
A群溶血性レンサ球菌咽頭炎(47名) 手足口病(16名) 突発性発しん(16名)
- 【感染性胃腸炎】患者報告数が減少しましたが(118名→113名)多い状況が続いています。詳しくは佐賀県感染症情報センターのホームページを御覧ください。
<http://www.kansen.pref.saga.jp/kakotopics/kakotopics/kanssenseihp0803/tem.html>



棒グラフは佐賀県、折れ線グラフは全国の数値を表しています。

各疾患の動向グラフについては佐賀県感染症情報センターのホームページを御覧ください。<http://www.kansen.pref.saga.jp>

全国版感染症週報 (DWR) 2008年第16週号 (4月14日～4月20日) 要点

・ 発生動向総覧	<第16週> 感染性胃腸炎の定点当たり報告数は2週連続で増加し、過去5年間の同時期と比較してかなり多い/ その他最新動向
・ 注目すべき感染症	<百日咳> 第16週の報告数は165例であり、1999年第14週以降の最高値を大きく上回った
・ 病原体情報	手足口病患者から検出されているエンテロウイルス2008年 / 麻疹ウイルス2008年
・ 速報	2007年度の北海道における麻疹発生状況
・ 海外感染症情報	ベトナムにおけるコレラ菌陽性例を含む重症急性水様性下痢症の流行状況 / リビアにおける黄熱流行状況 / 鳥インフルエンザ - インドネシアにおける状況 / 中国におけるエンテロウイルス感染症流行状況
・ 感染症の話	<今週はお休みです>

詳細は国立感染症研究所感染症情報センターのホームページを御覧ください。<http://www.idsc.nih.go.jp>

佐賀県感染症発生動向調査週報

http://www.kansen.pref.saga.jp

佐賀県感染症情報センター

全数届出の感染症 (佐賀県)

疾病名	結核 (二類感染症)	
患者 *1 (住所地)	1名 (80歳代男性) (唐津保健福祉事務所管内)	2名 (80歳代男性、60歳代女性)*2 (杵藤保健福祉事務所管内)
無症状病原体保有者	0名	0名
感染原因・感染経路	不明	不明
平成20年届出累計	60名 (今週 3名)	
平成19年	同 期	14名
	届出累計	152名

*1 個別に届出されたもので、各患者間に関連はありません

*2 60歳代女性の診断は第17週

佐賀県感染症発生動向調査

定点報告 (五類感染症 (週報分))

平成20年第19週 平成20年5月5日 (月)~平成20年5月11日 (日)

定点種別 (定点数)	管轄保健福祉 事務所 病名	佐賀中部	鳥栖	唐津	伊万里	杵藤	計	前週	全国 (第18週)
		インフルエンザ (39)	3 0.23	1 0.20	6 0.86	2 0.40		12 0.31	68 1.74
小児科 (23)	RSウイルス感 染症								170 0.06
	咽頭結膜熱	9 1.13	2 0.67				11 0.48	11 0.48	1246 0.42
	A群溶血性レン サ球菌咽頭炎	10 1.25	21 7.00	1 0.25	1 0.33	14 2.80	47 2.04	52 2.26	6067 2.06
	感染性胃腸炎	23 2.88	28 9.33	18 4.50	3 1.00	41 8.20	113 4.91	118 5.13	19635 6.68
	水痘	8 1.00	24 8.00	11 2.75	7 2.33	11 2.20	61 2.65	64 2.78	5256 1.79
	手足口病	1 0.13	7 2.33	1 0.25	2 0.67	5 1.00	16 0.70	16 0.70	1081 0.37
	伝染性紅斑			1 0.25			1 0.04		504 0.17
	突発性発しん		4 1.33	3 0.75	5 1.67	4 0.80	16 0.70	30 1.30	1698 0.58
	百日咳								193 0.07
	ヘルパンギーナ	1 0.13	2 0.67				3 0.13	18 0.78	531 0.18
流行性耳下腺炎	5 0.63		31 7.75			25 5.00	40 1.74	1023 0.35	
眼科 (4)	急性出血性結膜炎								15 0.02
	流行性角結膜炎	1 0.50					1 0.25		388 0.60
基幹 (6)	細菌性髄膜炎								8 0.02
	無菌性髄膜炎			1 1.00			1 0.17	1 0.17	12 0.03
	マイコプラズマ肺炎					2 2.00	2 0.33	5 0.83	209 0.46
	クラミジア肺炎 (オウム病を除く)								17 0.04

インフルエンザは、小児科定点 + 内科定点。

細字は定点当たり患者数

佐賀県感染症発生動向調査 (定点報告 :五類感染症)

平成20年第19週 平成20年5月5日(月)~平成20年5月11日(日)

インフルエンザ 定点	インフルエンザ(鳥インフルエンザを除く)	小児科 定点	RSウイルス 感染症	咽頭結膜 熱	A群溶血 性レンサ 球菌咽頭 炎	感染性胃 腸炎	水痘	手足口病	伝染性紅 斑	突発性発 しん	百日咳	ヘルパン ギーナ	流行性耳 下腺炎	眼科・基幹 定点	急性出血 性結膜炎	流行性角 結膜炎	細菌性髄 膜炎	無菌性髄 膜炎	マイコプラ ズマ肺炎	クラミジア 肺炎(オウ ム病を除く)	
0~5ヶ月		0~5ヶ月				1	2							0~5ヶ月							
6~11ヶ月		6~11ヶ月			1	8	4	1		7				6~11ヶ月							
1歳	1	1歳		4		12	20	7		9		2	5	1歳							
2歳		2歳			1	11	16	2				1	6	2歳							
3歳		3歳		1	4	9	5	4					19	3歳							
4歳	1	4歳		2	3	10	10	1	1				10	4歳						1	
5歳	1	5歳		1	5	8	4						10	5歳				1			
6歳	1	6歳		3	5	13							4	6歳							
7歳		7歳			10	10							5	7歳						1	
8歳		8歳			5	4							1	8歳		1					
9歳		9歳			3	7								9歳							
10歳~14歳		10歳~14歳			8	12							1	10歳~14歳							
15歳~19歳	2	15歳~19歳			1	3		1						15歳~19歳							
20歳~29歳	2	20歳以上			1	5								20歳~29歳							
30歳~39歳	1													30歳~39歳							
40歳~49歳														40歳~49歳							
50歳~59歳	1													50歳~59歳							
60歳~69歳														60歳~69歳							
70歳~79歳														70歳以上							
80歳以上																					
合計	12	合計		11	47	113	61	16	1	16		3	61	合計		1		1	2		
前期計	68	前期計		11	52	118	64	16		30		18	40	前期計				1	5		
当期間/前	0.18	当期間/前	***	1	0.9	0.96	0.95	1	***	0.53	***	0.17	1.52	当期間/前	***	***	***	1	0.4	***	
増減数	-56	増減数			-5	-5	-3		1	-14		-15	21	増減数		1			-3		

***は前期計が"0"のとき

佐賀県感染症発生動向調査 (定点報告 :五類感染症月報分)

平成20年4月

【患者数 :人】

	STD 定点数	性器クラミジア		性器ヘルペス		尖圭コンジローマ		淋菌感染症		合計		基幹 定点数	メチシリン耐性黄色ブドウ球菌感染症	ペニシリン耐性肺炎球菌感染症	薬剤耐性緑膿菌感染症	合計
		男	女	男	女	男	女	男	女	男	女					
佐賀中部	3	5	2		4					5	6	2				
鳥栖	1	2								2		1				
唐津	1		1						1			1				
伊万里	1	3								3		1				
杵藤	1											1				
合計	7	10	3		4		1			10	8	6	20	8		28
前期計		12			5		1	8	1	20	7		20	5	1	26
当期間/前期		0.83	***	***	0.8	***	1			0.5	1.14		1	1.6	0	1.08
増減数		-2	3		-1			-8	-1	-10	1			3	-1	2

【定点当たり患者数 :人/定点】

	STD 定点数	性器クラミジア		性器ヘルペス		尖圭コンジローマ		淋菌感染症		合計		基幹 定点数	メチシリン耐性黄色ブドウ球菌感染症	ペニシリン耐性肺炎球菌感染症	薬剤耐性緑膿菌感染症	合計
		男	女	男	女	男	女	男	女	男	女					
佐賀中部	3	1.67	0.67		1.33					1.67	2	2				
鳥栖	1	2								2		1				
唐津	1		1				1					1				
伊万里	1	3								3		1				
杵藤	1											1				
合計	7	1.43	0.43		0.57		0.14			1.43	1.14	6	3.33	1.33		4.67
全国前月	968	1	1.32	0.26	0.43	0.29	0.23	0.65	0.16	2.2	2.14	470	4.28	0.87	0.09	5.24

【年齢階層別患者数 :人】

	STD	性器クラミジア		性器ヘルペス		尖圭コンジローマ		淋菌感染症		合計		基幹	メチシリン耐性黄色ブドウ球菌感染症	ペニシリン耐性肺炎球菌感染症	薬剤耐性緑膿菌感染症	合計
		男	女	男	女	男	女	男	女	男	女					
0歳														1		1
1歳～4歳														3		3
5歳～9歳														1		1
10歳～14歳																
15歳～19歳			1								1					
20歳～24歳		3	2		2		1			3	5					
25歳～29歳																
30歳～34歳		2			2					2	2		1			1
35歳～39歳		3								3						
40歳～44歳		1								1						
45歳～49歳		1								1						
50歳～54歳													1			1
55歳～59歳													1			1
60歳～64歳													2			2
65歳～69歳													1			1
70歳以上													14	3		17
合計		10	3		4		1			10	8		20	8		28
前期計		12			5		1	8	1	20	7		20	5	1	26
当期間/前期		0.83	***	***	0.8	***	1			0.5	1.14		1	1.6	0	1.08
増減数		-2	3		-1			-8	-1	-10	1			3	-1	2

***は前期計が"0"のとき