

# 佐賀県感染症発生動向調査週報

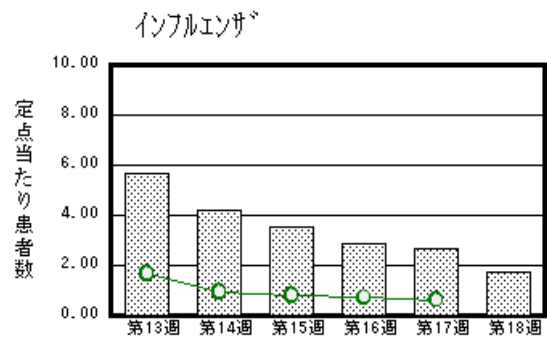
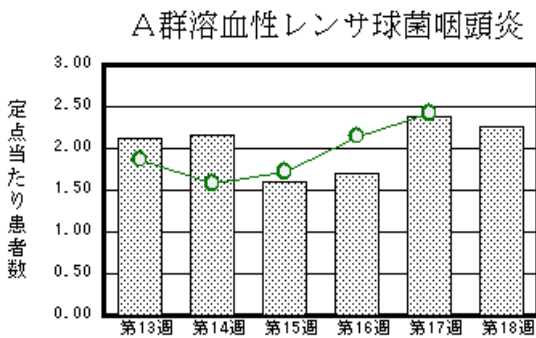
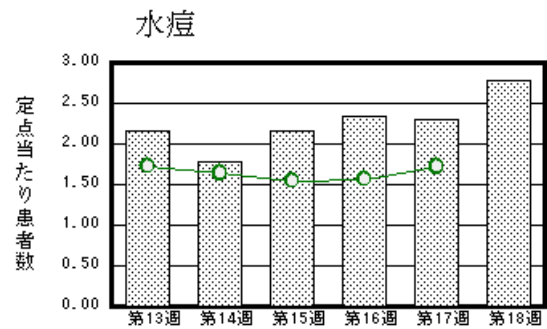
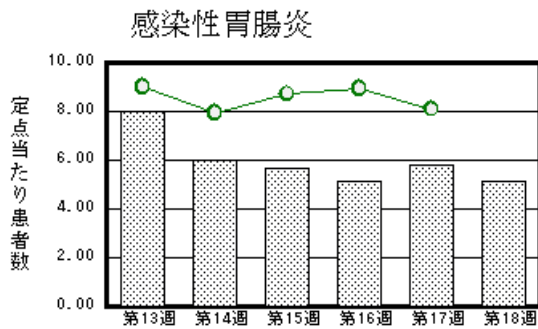
平成20年第18週 平成20年4月28日(月)～平成20年5月4日(日)

<http://www.kansen.pref.saga.jp>

佐賀県感染症情報センター

## 注目疾患の動向

- 1 【報告数の多い疾患】 感染性胃腸炎(118名) インフルエンザ(68名) 水痘(64名)  
A群溶血性レンサ球菌咽頭炎(52名) 流行性耳下腺炎(40名)
- 2 【感染性胃腸炎】患者報告数が減少しましたが(134名→118名)多い状況が続いています。詳しくは佐賀県感染症情報センターのホームページを御覧ください。  
<http://www.kansen.pref.saga.jp/kakotopics/kakotopics/kannsennseihp0803/tem.html>
- 3 【インフルエンザ】患者報告数が減少しましたが(103名→68名)迅速診断キットでA型67名、B型1名)全国平均より多い状況が続いています。4月28日に病原体定点から提出された検体からインフルエンザウイルスB型が検出されています。日ごろから十分な睡眠とバランスのよい食事を心がけ、感染予防に努めましょう。詳しくは佐賀県感染症情報センターのホームページを御覧ください。  
<http://www.kansen.pref.saga.jp/influenza/influenza.html>
- 4 【麻疹】患者報告(1名)がありました。感染予防等については、佐賀県感染症情報センターのホームページを御覧ください。  
<http://www.kansen.pref.saga.jp/kakotopics/kakotopics/masinn0802/index.html>



棒グラフは佐賀県、折れ線グラフは全国の数値を表しています。

各疾患の動向グラフについては佐賀県感染症情報センターのホームページを御覧ください。  
<http://www.kansen.pref.saga.jp>

全国版感染症週報(DWR) 2008年第16週号は、5月13日(火)発行予定

詳細は国立感染症研究所感染症情報センターのホームページを御覧ください。  
<http://www.idsc.nih.go.jp>

# 佐賀県感染症発生動向調査週報

http://www.kansen.pref.saga.jp

佐賀県感染症情報センター

## 全数届出の感染症 (佐賀県)

疾病名	結核 (二類感染症)		麻しん (五類感染症)
患者 *1 (住所地)	1名 (20歳代男性) (鳥栖保健福祉事務所管内)	(——)	小学校低学年 (——)
無症状病原体保有者	0名	1名 *2	
感染原因・感染経路	不明	不明	不明
平成20年届出累計	57名 (今週 2名)		3名
平成19年 同期	8名		平成20年1月1日より全数報告となりました
届出累計	152名		

\*1 個別に届出されたもので、各患者間に関連はありません

\*2 診断は第12週

## 佐賀県感染症発生動向調査

定点報告 : 五類感染症 (週報分)

平成20年第18週 平成20年4月28日 (月) ~ 平成20年5月4日 (日)

定点種別 (定点数)	管轄保健福祉 事務所 病名	佐賀中部	鳥栖	唐津	伊万里	杵藤	計	前週	全国 (第17週)
		インフルエンザ (39)	19 1.46	3 0.60	22 3.14	18 3.60	6 0.67	68 1.74	103 2.64
小児科 (23)	RSウイルス感染症								184 0.06
	咽頭結膜熱	3 0.38	2 0.67		4 1.33	2 0.40	11 0.48	15 0.65	1268 0.42
	A群溶血性レンサ球菌咽頭炎	14 1.75	16 5.33	1 0.25	3 1.00	18 3.60	52 2.26	55 2.39	7263 2.42
	感染性胃腸炎	30 3.75	13 4.33	6 1.50	19 6.33	50 10.00	118 5.13	134 5.83	24288 8.09
	水痘	10 1.25	15 5.00	9 2.25	15 5.00	15 3.00	64 2.78	53 2.30	5151 1.72
	手足口病	4 0.50	7 2.33		2 0.67	3 0.60	16 0.70	14 0.61	966 0.32
	伝染性紅斑							3 0.13	578 0.19
	突発性発しん	10 1.25	11 3.67	1 0.25	3 1.00	5 1.00	30 1.30	30 1.30	2065 0.69
	百日咳								218 0.07
	ヘルパンギーナ	5 0.63	13 4.33				18 0.78	6 0.26	475 0.16
流行性耳下腺炎	5 0.63		23 5.75		12 2.40	40 1.74	37 1.61	927 0.31	
眼科 (4)	急性出血性結膜炎								19 0.03
	流行性角結膜炎							2 0.50	452 0.68
基幹 (6)	細菌性髄膜炎								8 0.02
	無菌性髄膜炎	1 0.50					1 0.17		6 0.01
	マイコプラズマ肺炎			2 2.00		3 3.00	5 0.83		187 0.40
	クラミジア肺炎 (オウム病を除く)								11 0.02

インフルエンザは、小児科定点 + 内科定点。

細字は定点当たりの患者数

佐賀県感染症発生動向調査 (定点報告 :五類感染症)

平成20年第18週 平成20年4月28日(月)~平成20年5月4日(日)

インフルエンザ 定点	インフルエンザ(鳥インフルエンザを除く)	小児科 定点	RSウイルス感染症	咽頭結膜熱	A群溶血性レンサ球菌咽頭炎	感染性胃腸炎	水痘	手足口病	伝染性紅斑	突発性発しん	百日咳	ヘルパンギーナ	流行性耳下腺炎	眼科・基幹 定点	急性出血性結膜炎	流行性角結膜炎	細菌性髄膜炎	無菌性髄膜炎	マイコプラズマ肺炎	クラミジア肺炎(オウム病を除く)	
0~5ヶ月		0~5ヶ月				1	1			1				0~5ヶ月							
6~11ヶ月		2 6~11ヶ月		2		4	4	1		19		3		6~11ヶ月							
1歳	1	1 1歳		3		10	16	10		10		8	2	1 1歳							
2歳	8	2 2歳		3	2	10	21	1				2	8	2 2歳						1	
3歳	8	3 3歳		1	10	20	12					3	7	3 3歳							
4歳	8	4 4歳		2	8	13	6					1	10	4 4歳						1	
5歳	3	5 5歳			5	11	2	1					6	5 5歳							
6歳	4	6 6歳			10	4	2					1	3	6 6歳						1	
7歳	3	7 7歳			12	8							3	7 7歳						1	
8歳	3	8 8歳			3	3		1						8 8歳							
9歳	1	9 9歳				11		1					1	9 9歳							
10歳~14歳	6	10歳~14歳				12		1						10歳~14歳						1	
15歳~19歳	5	15歳~19歳				3								15歳~19歳					1		
20歳~29歳	5	20歳以上			2	8								20歳~29歳							
30歳~39歳	4													30歳~39歳							
40歳~49歳	5													40歳~49歳							
50歳~59歳	2													50歳~59歳							
60歳~69歳														60歳~69歳							
70歳~79歳														70歳以上							
80歳以上																					
合計	68	合計		11	52	118	64	16		30		18	40	合計					1	5	
前期計	103	前期計		15	55	134	53	14	3	30		6	37	前期計		2					
当期間/前	0.66	当期間/前	***	0.73	0.95	0.88	1.21	1.14		1	***	3	1.08	当期間/前	***		***	***	***	***	***
増減数	-35	増減数		-4	-3	-16	11	2	-3			12	3	増減数		-2			1	5	

\*\*\*は前期計が"0"のとき

