

佐賀県感染症発生動向調査週報

平成20年第16週 平成20年4月14日(月)～平成20年4月20日(日)

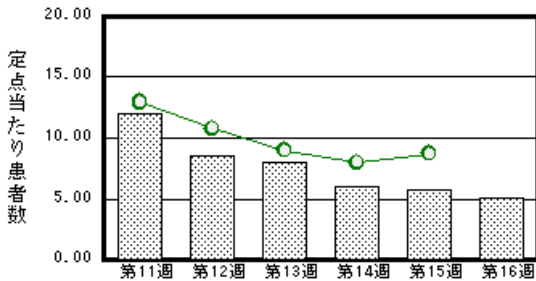
<http://www.kansen.pref.saga.jp>

佐賀県感染症情報センター

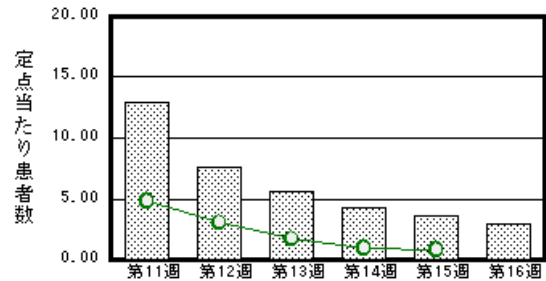
注目疾患の動向

- 【報告数の多い疾患】** 感染性胃腸炎(118名) インフルエンザ(112名) 水痘(54名)
 流行性耳下腺炎(51名) A群溶血性レンサ球菌咽頭炎(39名)
- 【感染性胃腸炎】**患者報告数が減少しましたが(131名 118名)多い状況が続いています。詳しくは佐賀県感染症情報センターのホームページを御覧ください。
<http://www.kansen.pref.saga.jp/kakotopics/kakotopics/kanssenseihp0803/tem.html>
- 【インフルエンザ】**患者報告数が減少しましたが(139名 112名 迅速診断キットでA型110名、B型1名)全国平均より多い状況が続いています。日ごろから十分な睡眠とバランスのよい食事を心がけ、感染予防に努めましょう。詳しくは佐賀県感染症情報センターのホームページを御覧ください。
<http://www.kansen.pref.saga.jp/influenza/influenza.html>

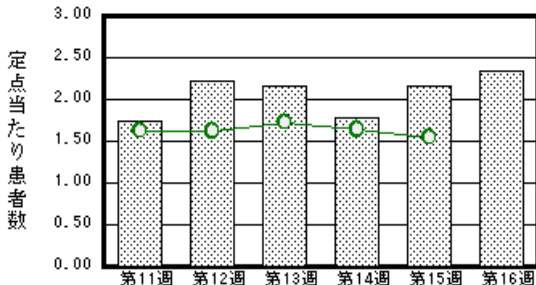
感染性胃腸炎



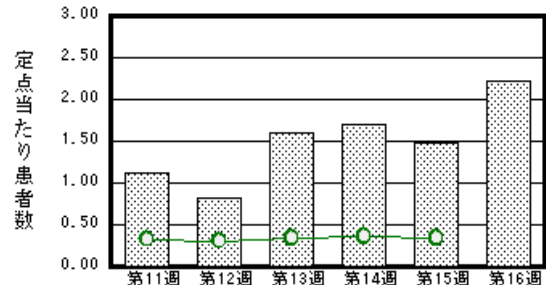
インフルエンザ



水痘



流行性耳下腺炎



棒グラフは佐賀県、折れ線グラフは全国の数値を表しています。

各疾患の動向グラフについては佐賀県感染症情報センターのホームページを御覧ください。 <http://www.kansen.pref.saga.jp>

全国版感染症週報 (IDWR) 2008年第14週号 (3月31日～4月6日) 要点

・ 発生動向総覧	< 第14週 > 百日咳の定点当たり報告数は2週連続で増加し、過去5年間の同時期と比較してかなり多い / その他最新動向
・ 注目すべき感染症	< 今週は該当記事はありません >
・ 病原体情報	ヒトから検出されているVero毒素産生性大腸菌2008年 / 麻疹ウイルス2008年 / インフルエンザウイルス2007/08シーズン
・ 速報	< 今週は該当記事はありません >
・ 海外感染症情報	鳥インフルエンザ - エジプトにおける状況 / ブラジルにおけるデング熱 / デング出血熱流行状況
・ 感染症の話	< 今週はお休みです >

詳細は国立感染症研究所感染症情報センターのホームページを御覧ください。 <http://www.idsc.nih.go.jp>

佐賀県感染症発生動向調査週報

http://www.kansen.pref.saga.jp

佐賀県感染症情報センター

全数届出の感染症 (佐賀県)

疾病名	結核 (二類感染症)		
患者 *1 (住所地)	3名 (80歳代女性、70歳代男性、40歳代女性) (佐賀中部保健福祉事務所管内)	1名 (30歳代女性) (伊万里保健福祉事務所管内)	()
無症状病原体保有者	0名	0名	2名
感染原因・感染経路	*2	不明	家族内感染(推定)
平成20年届出累計	52名 (今週 6名)		
平成19年	同 期	4名	
	届出累計	152名	

*1 個別に届出されたもので、各患者間に関連はありません

*2 70歳代男性は再燃、他は不明

佐賀県感染症発生動向調査

定点報告 :五類感染症 (週報分)

平成20年第16週 平成20年4月14日(月)~平成20年4月20日(日)

定点種別 (定点数)	管轄保健福祉 事務所 病名	佐賀中部	鳥栖	唐津	伊万里	杵藤	計	前週	全国 (第15週)
		インフルエンザ (39)	インフルエンザ (鳥インフルエンザを除く)	26 2.00	1 0.20	59 8.43	17 3.40	9 1.00	112 2.87
小児科 (23)	RSウイルス感染症							4 0.17	260 0.09
	咽頭結膜熱	3 0.38	3 1.00		5 1.67	2 0.40	13 0.57	9 0.39	809 0.27
	A群溶血性レンサ球菌咽頭炎	15 1.88	13 4.33	2 0.50	2 0.67	7 1.40	39 1.70	37 1.61	5173 1.72
	感染性胃腸炎	43 5.38	21 7.00	13 3.25	11 3.67	30 6.00	118 5.13	131 5.70	26188 8.71
	水痘	10 1.25	15 5.00	14 3.50	4 1.33	11 2.20	54 2.35	50 2.17	4666 1.55
	手足口病	4 0.50				4 0.80	8 0.35	6 0.26	525 0.17
	伝染性紅斑								438 0.15
	突発性発しん	5 0.63	2 0.67	4 1.00	5 1.67	3 0.60	19 0.83	27 1.17	2000 0.67
	百日咳								129 0.04
	ヘルパンギーナ		1 0.33			1 0.20	2 0.09	3 0.13	192 0.06
	流行性耳下腺炎	4 0.50	3 1.00	21 5.25		23 4.60	51 2.22	34 1.48	1020 0.34
眼科 (4)	急性出血性結膜炎								31 0.05
	流行性角結膜炎								471 0.70
基幹 (6)	細菌性髄膜炎								9 0.02
	無菌性髄膜炎								5 0.01
	マイコプラズマ肺炎	1 0.50					1 0.17	1 0.17	162 0.35
	クラミジア肺炎 (オウム病を除く)								13 0.03

インフルエンザは、小児科定点 + 内科定点。

細字は定点当たり患者数

佐賀県感染症発生動向調査(定点報告:五類感染症)

平成20年第16週 平成20年4月14日(月)~平成20年4月20日(日)

インフルエンザ 定点	インフルエンザ(鳥インフルエンザを除く)	小児科 定点	RSウイルス 感染症	咽頭結膜 熱	A群溶血 性レンサ 球菌咽頭 炎	感染性胃 腸炎	水痘	手足口病	伝染性紅 斑	突発性発 しん	百日咳	ヘルパン ギーナ	流行性耳 下腺炎	眼科・基幹 定点	急性出血 性結膜炎	流行性角 結膜炎	細菌性髄 膜炎	無菌性髄 膜炎	マイコプラ ズマ肺炎	クラミジア 肺炎(オウ ム病を除 く)	
0~5ヶ月	1	0~5ヶ月				1	2			1				0~5ヶ月							
6~11ヶ月	2	6~11ヶ月		2		3	5			14				6~11ヶ月							
1歳	5	1歳		3	1	19	11	1		4		1	2	1歳							
2歳	7	2歳		3	1	13	12	1				1	8	2歳					1		
3歳	8	3歳		1	2	13	13	1					10	3歳							
4歳	2	4歳		1	8	11	5	1					9	4歳							
5歳	7	5歳		1	7	14	1	3					14	5歳							
6歳	10	6歳			4	4	1						4	6歳							
7歳	1	7歳		1	8	5	1	1					2	7歳							
8歳	7	8歳		1	2	5	1						1	8歳							
9歳	12	9歳			3	4								9歳							
10歳~14歳	26	10歳~14歳			2	14	1							10歳~14歳							
15歳~19歳	3	15歳~19歳				6								15歳~19歳							
20歳~29歳	4	20歳以上			1	6	1						1	20歳~29歳							
30歳~39歳	6													30歳~39歳							
40歳~49歳	3													40歳~49歳							
50歳~59歳	2													50歳~59歳							
60歳~69歳	1													60歳~69歳							
70歳~79歳														70歳以上							
80歳以上	5																				
合計	112	合計		13	39	118	54	8		19		2	51	合計						1	
前期計	139	前期計	4	9	37	131	50	6		27		3	34	前期計						1	
当期間/前	0.81	当期間/前		1.44	1.05	0.9	1.08	1.33	***	0.7	***	0.67	1.5	当期間/前	***	***	***	***		1	***
増減数	-27	増減数	-4	4	2	-13	4	2		-8		-1	17	増減数							

***は前期計が"0"のとき

