

# 佐賀県感染症発生動向調査週報

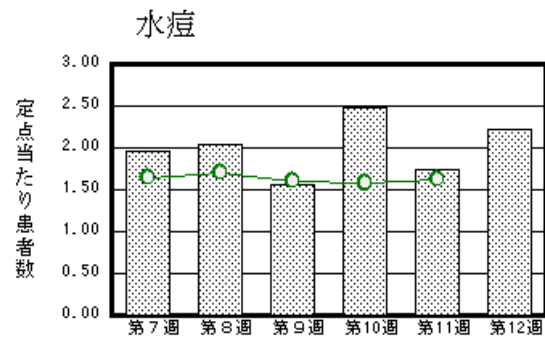
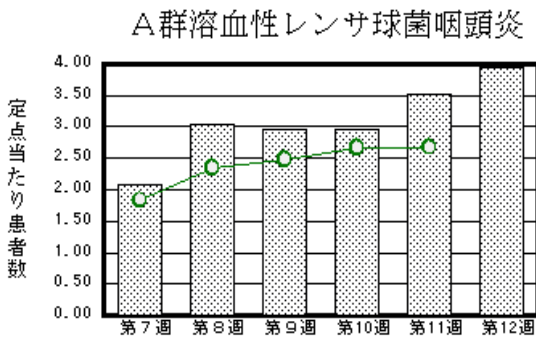
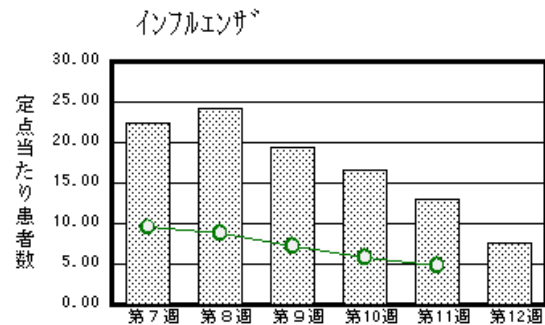
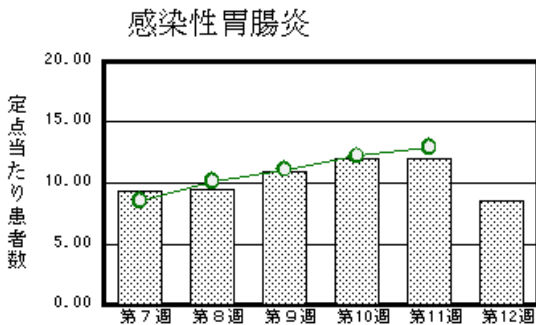
平成20年第12週 平成20年3月17日(月)～平成20年3月23日(日)

<http://www.kansen.pref.saga.jp>

佐賀県感染症情報センター

## 注目疾患の動向

- 【報告数の多い疾患】 インフルエンザ(294名) 感染性胃腸炎(196名) A群溶血性レンサ球菌咽頭炎(91名) 水痘(51名) 突発性発しん(20名)
- 【インフルエンザ】患者報告数が減少しましたが(505名 294名 迅速診断キットでA型285名、B型9名)多い状況が続いています。日ごろから十分な睡眠とバランスのよい食事を心がけ、感染予防に努めましょう。詳しくは佐賀県感染症情報センターのホームページを御覧ください。 <http://www.kansen.pref.saga.jp/influenza/influenza.html>
- 【感染性胃腸炎】患者報告数が減少しましたが(277名 196名)多い状況が続いています。3月18日に病原体定点から提供された検体からロタウイルスが3件検出されています。詳しくは佐賀県感染症情報センターのホームページを御覧ください。 <http://www.kansen.pref.saga.jp/kakotopics/kakotopics/kansennseihp0803/tem.html>



棒グラフは佐賀県、折れ線グラフは全国の数値を表しています。

各疾患の動向グラフについては佐賀県感染症情報センターのホームページを御覧ください。 <http://www.kansen.pref.saga.jp>

## 全国版感染症週報 (DWR) 2008年第10週号 (3月3日～3月9日) 要点

・ 発生動向総覧	< 第10週 > 感染性胃腸炎の定点当たり報告数は3週連続で増加し、過去5年間の同時期と比較してかなり多い / その他最新動向
・ 注目すべき感染症	< 麻疹 > 第10週の報告数は387例で、神奈川県、東京都、千葉県の順に報告が多かった
・ 病原体情報	インフルエンザウイルス2007/08シーズン / 感染性胃腸炎関連ウイルス2007/08シーズン
・ 速報	< 今週は該当記事はありません >
・ 海外感染症情報	エジプトでの鳥インフルエンザ流行状況
・ 感染症の話	< 今週はお休みです >

詳細は国立感染症研究所感染症情報センターのホームページを御覧ください。 <http://www.idsc.nih.go.jp>

# 佐賀県感染症発生動向調査週報

http://www.kansen.pref.saga.jp

佐賀県感染症情報センター

## 全数届出の感染症 (佐賀県)

疾病名	腸管出血性大腸菌感染症 (O26)*1 (三類感染症)	
患者 (住所地)	5名 (高校生男性1名、高校生女性4名) (佐賀中部保健福祉事務所管内)	
無症状病原体保有者	3名	
感染原因・感染経路	調査中	
平成20年届出累計	3件77名 (今週0件8名)	
平成19年	同 期	1件 4名
	届出累計	25件47名

\*1 第10週届け出関連 (オーストラリアへの修学旅行 3月13日記者発表分)

## 佐賀県感染症発生動向調査

定点報告 :五類感染症 (週報分)

平成20年第12週 平成20年3月17日 (月)~平成20年3月23日 (日)

定点種別 (定点数)	管轄保健福祉 事務所 病名	佐賀中部	鳥栖	唐津	伊万里	杵藤	計	前週	全国 (第11週)
		インフルエンザ (39)	91 7.00	33 6.60	82 11.71	27 5.40	61 6.78	294 7.54	505 12.95
小児科 (23)	RSウイルス感 染症				3 1.00		3 0.13	7 0.30	525 0.17
	咽頭結膜熱	5 0.63	6 2.00		1 0.33		12 0.52	7 0.30	913 0.30
	A群溶血性レン サ球菌咽頭炎	17 2.13	39 13.00	5 1.25	18 6.00	12 2.40	91 3.96	81 3.52	8110 2.68
	感染性胃腸炎	73 9.13	62 20.67	17 4.25	2 0.67	42 8.40	196 8.52	277 12.04	39056 12.92
	水痘	2 0.25	11 3.67	13 3.25	15 5.00	10 2.00	51 2.22	40 1.74	4933 1.63
	手足口病	2 0.25	1 0.33			1 0.20	4 0.17	7 0.30	521 0.17
	伝染性紅斑								450 0.15
	突発性発しん	7 0.88	4 1.33	3 0.75	2 0.67	4 0.80	20 0.87	19 0.83	1847 0.61
	百日咳								82 0.03
	ヘルパンギーナ	1 0.13					1 0.04	1 0.04	84 0.03
	流行性耳下腺炎	3 0.38	1 0.33	6 1.50		9 1.80	19 0.83	26 1.13	991 0.33
眼科 (4)	急性出血性結膜炎								28 0.04
	流行性角結膜炎							1 0.25	468 0.70
基幹 (6)	細菌性髄膜炎								8 0.02
	無菌性髄膜炎			1 1.00			1 0.17		9 0.02
	マイコプラズマ肺炎	1 0.50					1 0.17	2 0.33	214 0.46
	クラミジア肺炎 (オウム病を除く)								9 0.02

インフルエンザは、小児科定点 + 内科定点。

細字は定点当たり患者数

佐賀県感染症発生動向調査 (定点報告 :五類感染症)

平成20年第12週 平成20年3月17日(月)~平成20年3月23日(日)

インフルエンザ 定点	インフルエンザ(鳥インフルエンザを除く)	小児科 定点	RSウイルス 感染症	咽頭結膜 熱	A群溶血 性レンサ 球菌咽頭 炎	感染性胃 腸炎	水痘	手足口病	伝染性紅 斑	突発性発 しん	百日咳	ヘルパン ギーナ	流行性耳 下腺炎	眼科・基幹 定点	急性出血 性結膜炎	流行性角 結膜炎	細菌性髄 膜炎	無菌性髄 膜炎	マイコプラ ズマ肺炎	クラミジア 肺炎(オウ ム病を除く)	
0~5ヶ月	2	0~5ヶ月				1				2				0~5ヶ月							
6~11ヶ月	7	6~11ヶ月	1			24	6			13				6~11ヶ月							
1歳	28	1歳	1	5	3	37	15	1		4		1	3	1歳							
2歳	23	2歳			6	27	11			1			1	2歳							
3歳	18	3歳	1		10	20	5	1					4	3歳							
4歳	24	4歳		2	16	22	6						1	4歳							
5歳	18	5歳			11	11	5	1					4	5歳				1			
6歳	12	6歳		2	18	16	2	1					1	6歳							
7歳	9	7歳		1	8	8							2	7歳							
8歳	10	8歳			4	10	1						1	8歳							
9歳	19	9歳			2	3								9歳							
10歳~14歳	54	10歳~14歳		2	9	10							2	10歳~14歳							
15歳~19歳	9	15歳~19歳												15歳~19歳							
20歳~29歳	18	20歳以上			4	7								20歳~29歳							
30歳~39歳	15													30歳~39歳							1
40歳~49歳	12													40歳~49歳							
50歳~59歳	11													50歳~59歳							
60歳~69歳	1													60歳~69歳							
70歳~79歳	2													70歳以上							
80歳以上	2																				
合計	294	合計	3	12	91	196	51	4		20		1	19	合計				1		1	
前期計	505	前期計	7	7	81	277	40	7		19		1	26	前期計		1				2	
当期間/前	0.58	当期間/前	0.43	1.71	1.12	0.71	1.27	0.57	***	1.05	***	1	0.73	当期間/前	***		***	***	0.5	***	
増減数	-211	増減数	-4	5	10	-81	11	-3		1			-7	増減数		-1		1		-1	

\*\*\*は前期計が"0"のとき

