

佐賀県感染症発生動向調査週報

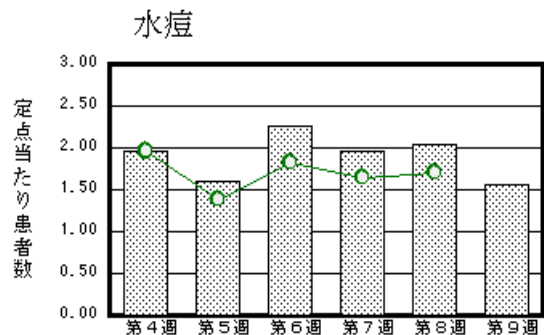
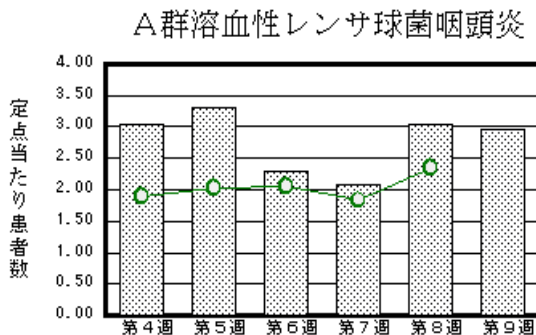
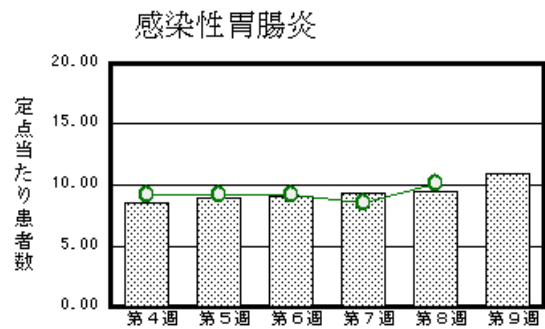
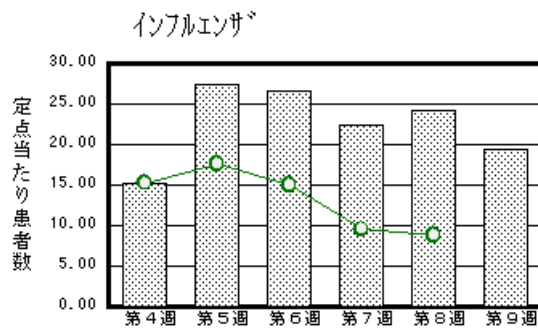
平成20年第9週 平成20年2月25日(月)～平成20年3月2日(日)

<http://www.kansen.pref.saga.jp>

佐賀県感染症情報センター

注目疾患の動向

- 1 【報告数の多い疾患】 インフルエンザ(756名) 感染性胃腸炎(251名) A群溶血性レンサ球菌咽頭炎(68名) 水痘(36名) 流行性耳下腺炎(20名)
- 2 【インフルエンザ】患者報告数が減少しましたが(946名→756名)迅速診断キットでA型743名、B型12名、A型とB型の重複型1名)多い状況が続いており注意報も継続しています。2月19日から26日に病原体定点から提供された検体からインフルエンザウイルスAノ型(AH1)5件とB型2件が検出されています。日ごろから十分な睡眠とバランスのよい食事を心がけ、うがい、手洗い等感染予防に努めましょう。詳しくは佐賀県感染症情報センターのホームページを御覧ください。<http://www.kansen.pref.saga.jp/influenza/influenza.html>
- 3 【感染性胃腸炎】患者報告数が増加しました(218名→251名)。2月21日と28日に病原体定点から提供された検体からロタウイルス5件が検出されました。手洗いや食材の十分な加熱等を心がけ予防に努めましょう。詳しくは、佐賀県感染症情報センターのホームページを御覧ください。
<http://www.kansen.pref.saga.jp/kakotopics/kakotopics/kansennenseihp0803/tem.html>
- 4 【A群溶血性レンサ球菌咽頭炎】患者報告数が減少しましたが(70名→68名)、過去5年間の同時期と比較して患者報告数が多くなっています。



棒グラフは佐賀県、折れ線グラフは全国の数値を表しています。

各疾患の動向グラフについては佐賀県感染症情報センターのホームページを御覧ください。<http://www.kansen.pref.saga.jp>

全国版感染症週報(DWR) 2008年第7週号(2月11日～2月17日)要点

| | |
|------------|---|
| ・ 発生動向総覧 | <第7週>百日咳の定点当たり報告数は減少したが、過去5年間の同時期と比較してかなり多い/その他最新動向<1月>性感染症・薬剤耐性菌感染症について |
| ・ 注目すべき感染症 | <麻疹>第7週の報告数は435例で、神奈川県、東京都、福岡県の順に報告が多かった<インフルエンザ>第7週の定点当たり報告数は9.51と週連続で減少した |
| ・ 病原体情報 | インフルエンザウイルス2007/08シーズン/感染性胃腸炎関連ウイルス2007/08シーズン/麻疹ウイルス2007～2008年 |
| ・ 速報 | <今週は該当記事はありません> |
| ・ 海外感染症情報 | 中国での鳥インフルエンザ流行状況/インドネシアでの鳥インフルエンザ流行状況/ベトナムでの鳥インフルエンザ流行状況/ウガンダでのエボラ出血熱流行終息/パラグアイでの黄熱流行 |
| ・ 感染症の話 | <今週はお休みです> |

詳細は国立感染症研究所感染症情報センターのホームページを御覧ください。<http://www.idsc.nih.go.jp>

佐賀県感染症発生動向調査週報

http://www.kansen.pref.saga.jp

佐賀県感染症情報センター

全数届出の感染症 (佐賀県)

| | | |
|---------------------|-------------------------------------|------------------------------|
| 疾病名 | 結核 (二類感染症) | |
| 患者 (住所地) | 1名 (80歳代男性) (鳥栖保健福祉事務所管内) | 1名 (80歳代男性) (杵藤保健福祉事務所管内) |
| 無症状病原体保有者 | 0名 | 0名 |
| 感染原因・感染経路 | 不明 | 不明 |
| 平成20年届出累計 | 33名 (今週 2名) | |
| 平成19年 同期 届出累計 | 感染症法改正により平成19年4月1日から、二類感染症に 152名 | |

佐賀県感染症発生動向調査

定点報告 :五類感染症 (週報分)

平成20年第9週

平成20年2月25日 (月) ~ 平成20年3月2日 (日)

| 定点種別 (定点数) | 管轄保健福祉 事務所 病名 | 佐賀県 | | | | | 計 | 前週 | 全国 (第8週) |
|-----------------|------------------------------|-----------|-----------|----------|-----------|-----------|-----------|-----------|-------------|
| | | 佐賀中部 | 鳥栖 | 唐津 | 伊万里 | 杵藤 | | | |
| インフルエンザ (39) | インフルエンザ (鳥インフルエンザ を除く) | 231 17.77 | 126 25.20 | 84 12.00 | 109 21.80 | 206 22.89 | 756 19.38 | 946 24.26 | 41671 8.77 |
| 小児科 (23) | RSウイルス感 染症 | 1 0.13 | 1 0.33 | | | 1 0.20 | 3 0.13 | 3 0.13 | 766 0.25 |
| | 咽頭結膜熱 | 3 0.38 | 7 2.33 | 1 0.25 | 2 0.67 | 1 0.20 | 14 0.61 | 10 0.43 | 743 0.25 |
| | A群溶血性レン サ球菌咽頭炎 | 12 1.50 | 26 8.67 | 6 1.50 | 10 3.33 | 14 2.80 | 68 2.96 | 70 3.04 | 7050 2.34 |
| | 感染性胃腸炎 | 64 8.00 | 80 26.67 | 33 8.25 | 19 6.33 | 55 11.00 | 251 10.91 | 218 9.48 | 30660 10.16 |
| | 水痘 | 10 1.25 | 9 3.00 | 16 4.00 | | 1 0.20 | 36 1.57 | 47 2.04 | 5171 1.71 |
| | 手足口病 | 1 0.13 | 2 0.67 | | | | 3 0.13 | 3 0.13 | 438 0.15 |
| | 伝染性紅斑 | | | | | 1 0.20 | 1 0.04 | 3 0.13 | 383 0.13 |
| | 突発性発しん | 2 0.25 | 5 1.67 | 1 0.25 | 4 1.33 | 1 0.20 | 13 0.57 | 26 1.13 | 1696 0.56 |
| | 百日咳 | | | | | | | | 60 0.02 |
| | ヘルパンギーナ | | | | | | | | 77 0.03 |
| | 流行性耳下腺炎 | 5 0.63 | 2 0.67 | 9 2.25 | 2 0.67 | 2 0.40 | 20 0.87 | 15 0.65 | 851 0.28 |
| 眼科 (4) | 急性出血性結膜炎 | | | | | | | | 23 0.03 |
| | 流行性角結膜炎 | 1 0.50 | | | | | 1 0.25 | | 513 0.77 |
| 基幹 (6) | 細菌性髄膜炎 | | | 1 1.00 | | | 1 0.17 | | 6 0.01 |
| | 無菌性髄膜炎 | | | | | | | | 9 0.02 |
| | マイコプラズマ肺炎 | 3 1.50 | | | | 2 2.00 | 5 0.83 | 3 0.50 | 191 0.41 |
| | クラミジア肺炎 (オウム病を除く) | | | | | | | | 5 0.01 |

インフルエンザは、小児科定点 + 内科定点。

細字は定点当たり患者数

佐賀県感染症発生動向調査(定点報告:五類感染症)

平成20年第9週 平成20年2月25日(月)~平成20年3月2日(日)

| インフルエンザ 定点 | インフルエ ンザ(鳥イン フルエンザ を除く) | 小児科 定点 | RSウイル ス感染症 | 咽頭結膜 熱 | A群溶血 性レンサ 球菌咽頭 炎 | 感染性胃 腸炎 | 水痘 | 手足口病 | 伝染性紅 斑 | 突発性発 しん | 百日咳 | ヘルパン ギーナ | 流行性耳 下腺炎 | 眼科・基幹 定点 | 急性出血 性結膜炎 | 流行性角 結膜炎 | 細菌性髄 膜炎 | 無菌性髄 膜炎 | マイコプラ ズマ肺炎 | クラミジア 肺炎(オウ ム病を除 く) | |
|---------------|----------------------------------|-----------|---------------|-----------|---------------------------|------------|------|------|-----------|------------|-----|-------------|-------------|-------------|--------------|-------------|------------|------------|---------------|------------------------------|--|
| 0~5ヶ月 | 4 | 0~5ヶ月 | 2 | | | 2 | 3 | | | | | | | 0~5ヶ月 | | | | | | | |
| 6~11ヶ月 | 21 | 6~11ヶ月 | | 1 | | 28 | 3 | | 1 | 11 | | | | 6~11ヶ月 | | | | | | | |
| 1歳 | 55 | 1歳 | 1 | 8 | 1 | 46 | 7 | 2 | | 2 | | | | 1歳 | | | 1 | | | | |
| 2歳 | 40 | 2歳 | | 1 | 2 | 30 | 4 | | | | | | | 2歳 | | | | | | 1 | |
| 3歳 | 64 | 3歳 | | 2 | 5 | 32 | 6 | 1 | | | | | | 3歳 | | | | | | 1 | |
| 4歳 | 59 | 4歳 | | | 17 | 18 | 8 | | | | | | | 4歳 | | | | | | 1 | |
| 5歳 | 53 | 5歳 | | 1 | 14 | 20 | 3 | | | | | | | 5歳 | | | | | | | |
| 6歳 | 65 | 6歳 | | 1 | 13 | 17 | | | | | | | | 6歳 | | | | | | | |
| 7歳 | 48 | 7歳 | | | 4 | 16 | | | | | | | | 7歳 | | | | | | | |
| 8歳 | 40 | 8歳 | | | 7 | 6 | 1 | | | | | | | 8歳 | | | | | | | |
| 9歳 | 31 | 9歳 | | | 2 | 8 | | | | | | | | 9歳 | | | | | | | |
| 10歳~14歳 | 110 | 10歳~14歳 | | | 3 | 20 | 1 | | | | | | | 10歳~14歳 | | | | | | 2 | |
| 15歳~19歳 | 27 | 15歳~19歳 | | | | 2 | | | | | | | | 15歳~19歳 | | | | | | | |
| 20歳~29歳 | 32 | 20歳以上 | | | | 6 | | | | | | | | 20歳~29歳 | | | | | | | |
| 30歳~39歳 | 46 | | | | | | | | | | | | | 30歳~39歳 | | 1 | | | | | |
| 40歳~49歳 | 35 | | | | | | | | | | | | | 40歳~49歳 | | | | | | | |
| 50歳~59歳 | 15 | | | | | | | | | | | | | 50歳~59歳 | | | | | | | |
| 60歳~69歳 | 5 | | | | | | | | | | | | | 60歳~69歳 | | | | | | | |
| 70歳~79歳 | 5 | | | | | | | | | | | | | 70歳以上 | | | | | | | |
| 80歳以上 | 1 | | | | | | | | | | | | | | | | | | | | |
| 合計 | 756 | 合計 | 3 | 14 | 68 | 251 | 36 | 3 | 1 | 13 | | | 20 | 合計 | | 1 | 1 | | | 5 | |
| 前期計 | 946 | 前期計 | 3 | 10 | 70 | 218 | 47 | 3 | 3 | 26 | | | 15 | 前期計 | | | | | | 3 | |
| 当期間/前 | 0.8 | 当期間/前 | 1 | 1.4 | 0.97 | 1.15 | 0.77 | 1 | 0.33 | 0.5 | *** | *** | 1.33 | 当期間/前 | *** | *** | *** | *** | 1.67 | *** | |
| 増減数 | -190 | 増減数 | | 4 | -2 | 33 | -11 | | -2 | -13 | | | 5 | 増減数 | | 1 | 1 | | | 2 | |

***は前期計が"0"のとき

