

佐賀県感染症発生動向調査週報

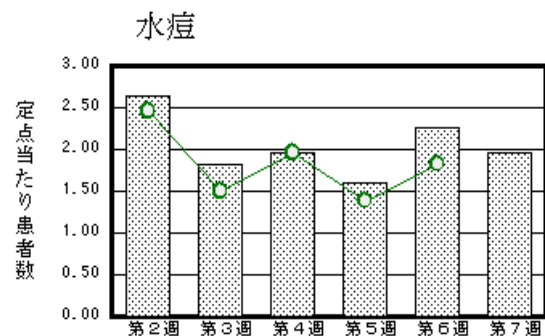
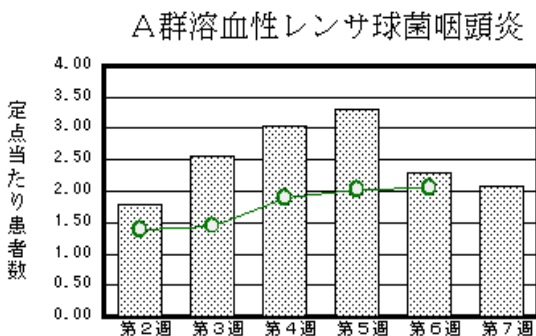
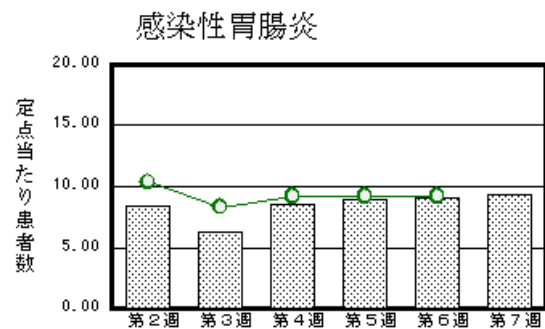
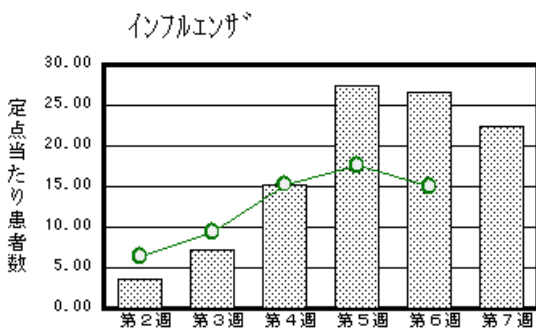
平成20年第7週 平成20年2月11日(月)～平成20年2月17日(日)

<http://www.kansen.pref.saga.jp>

佐賀県感染症情報センター

注目疾患の動向

- 1 【報告数の多い疾患】 インフルエンザ(875名) 感染性胃腸炎(216名) A群溶血性レンサ球菌咽頭炎(48名) 水痘(45名) 流行性耳下腺炎(28名)
- 2 【インフルエンザ】患者報告数(1040名 875名 迅速診断キットでA型863名、B型11名、A型とB型の重複型1名)は多い状況が続いていて、注意報も継続しています。2月6日から14日に病原体定点から提供された検体からインフルエンザウイルスAノリ型(AH1)9件が検出されています。日ごろから十分な睡眠とバランスのよい食事を心がけ、うがい、手洗い等感染予防に努めましょう。詳しくは佐賀県感染症情報センターのホームページを御覧ください。
<http://www.kansen.pref.saga.jp/influenza/influenza.html>



棒グラフは佐賀県、折れ線グラフは全国の数値を表しています。

各疾患の動向グラフについては佐賀県感染症情報センターのホームページを御覧ください。<http://www.kansen.pref.saga.jp>

全国版感染症週報(DWR) 2008年第5週号(1月28日～2月3日)要点

・ 発生動向総覧	<第5週> 麻しんの報告数は436例で、神奈川県、福岡県、北海道の順に報告が多かった/その他最新動向
・ 注目すべき感染症	<インフルエンザ> 第5週の定点当たり報告数は17.62と第2週以降増加が続いている
・ 病原体情報	インフルエンザウイルス2007/08シーズン/感染性胃腸炎関連ウイルス2007/08シーズン
・ 速報	<今週は該当記事はありません>
・ 海外感染症情報	インドネシアでの鳥インフルエンザ流行状況/ブラジルでの黄熱の流行
・ 感染症の話	<今週はお休みです>

詳細は国立感染症研究所感染症情報センターのホームページを御覧ください。<http://www.idsc.nih.go.jp>

佐賀県感染症発生動向調査週報

http://www.kansen.pref.saga.jp

佐賀県感染症情報センター

全数届出の感染症 (佐賀県)

疾病名	結核 (二類感染症)	
患者 (住所地)	1名 (60歳代男性) (伊万里保健福祉事務所管内)	1名 (70歳代男性) (杵藤保健福祉事務所管内)
無症状病原体保有者	0名	0名
感染原因・感染経路	不明	不明
平成20年届出累計	25名 (今週 2名)	
平成19年	同 期	感染症法改正により平成19年4月1日から、二類感染症に指定されました。
	届出累計	152名

佐賀県感染症発生動向調査

定点報告 (五類感染症 (週報分))

平成20年第7週

平成20年2月11日 (月) ~ 平成20年2月17日 (日)

定点種別 (定点数)	管轄保健福祉 事務所 病名	佐賀中部	鳥栖	唐津	伊万里	杵藤	計	前週	全国 (第6週)
インフルエンザ (39)	インフルエンザ (鳥インフルエンザを除く)	287 22.08	76 15.20	148 21.14	91 18.20	273 30.33	875 22.44	1040 26.67	70867 14.98
小児科 (23)	RSウイルス感染症	1 0.13	1 0.33		1 0.33	3 0.60	6 0.26	6 0.26	1097 0.37
	咽頭結膜熱		4 1.33		2 0.67		6 0.26	10 0.43	642 0.21
	A群溶血性レンサ球菌咽頭炎	6 0.75	15 5.00	8 2.00	10 3.33	9 1.80	48 2.09	53 2.30	6188 2.06
	感染性胃腸炎	78 9.75	49 16.33	35 8.75	10 3.33	44 8.80	216 9.39	209 9.09	27677 9.23
	水痘	4 0.50	9 3.00	21 5.25	4 1.33	7 1.40	45 1.96	52 2.26	5491 1.83
	手足口病							4 0.17	549 0.18
	伝染性紅斑				1 0.33		1 0.04		410 0.14
	突発性発しん	2 0.25	3 1.00	2 0.50	5 1.67	4 0.80	16 0.70	18 0.78	1706 0.57
	百日咳								71 0.02
	ヘルパンギーナ		1 0.33				1 0.04		88 0.03
	流行性耳下腺炎	6 0.75	3 1.00	19 4.75			28 1.22	22 0.96	700 0.23
眼科 (4)	急性出血性結膜炎								20 0.03
	流行性角結膜炎								402 0.60
基幹 (6)	細菌性髄膜炎								9 0.02
	無菌性髄膜炎							1 0.17	8 0.02
	マイコプラズマ肺炎							6 1.00	204 0.44
	クラミジア肺炎 (オウム病を除く)								8 0.02

インフルエンザは、小児科定点 + 内科定点。

細字は定点当たりの患者数

佐賀県感染症発生動向調査(定点報告:五類感染症)

平成20年第7週 平成20年2月11日(月)~平成20年2月17日(日)

インフルエンザ 定点	インフルエンザ(鳥インフルエンザを除く)	小児科 定点	RSウイルス感染症	咽頭結膜熱	A群溶血性レンサ球菌咽頭炎	感染性胃腸炎	水痘	手足口病	伝染性紅斑	突発性発しん	百日咳	ヘルパンギーナ	流行性耳下腺炎	眼科・基幹 定点	急性出血性結膜炎	流行性角結膜炎	細菌性髄膜炎	無菌性髄膜炎	マイコプラズマ肺炎	クラミジア肺炎(オウム病を除く)	
0~5ヶ月	2	0~5ヶ月	2			2	2							0~5ヶ月							
6~11ヶ月	20	6~11ヶ月	3			12	1			12		1		6~11ヶ月							
1歳	67	1歳	1	2	3	48	11			4				5	1歳						
2歳	60	2歳		2	4	26	8							2	2歳						
3歳	69	3歳		1	7	18	12							10	3歳						
4歳	80	4歳			7	14	2							4	4歳						
5歳	81	5歳			10	19	5							5	5歳						
6歳	79	6歳			5	7	3		1					1	6歳						
7歳	69	7歳			7	11									7歳						
8歳	51	8歳				9	1							1	8歳						
9歳	42	9歳		1	3	17									9歳						
10歳~14歳	111	10歳~14歳				19									10歳~14歳						
15歳~19歳	20	15歳~19歳				3									15歳~19歳						
20歳~29歳	30	20歳以上			2	11									20歳~29歳						
30歳~39歳	48														30歳~39歳						
40歳~49歳	27														40歳~49歳						
50歳~59歳	9														50歳~59歳						
60歳~69歳	7														60歳~69歳						
70歳~79歳	1														70歳以上						
80歳以上	2																				
合計	875	合計	6	6	48	216	45		1	16		1	28	合計							
前期計	1040	前期計	6	10	53	209	52	4		18			22	前期計					1	6	
当期間/前	0.84	当期間/前	1	0.6	0.91	1.03	0.87		***	0.89	***	***	1.27	当期間/前	***	***	***				***
増減数	-165	増減数		-4	-5	7	-7	-4	1	-2		1	6	増減数					-1	-6	

***は前期計が"0"のとき

