

佐賀県感染症発生動向調査週報・月報

平成20年第6週 平成20年2月4日(月)～平成20年2月10日(日)

平成20年 1月 平成20年1月1日(火)～平成20年1月31日(木)

<http://www.kansen.pref.saga.jp>

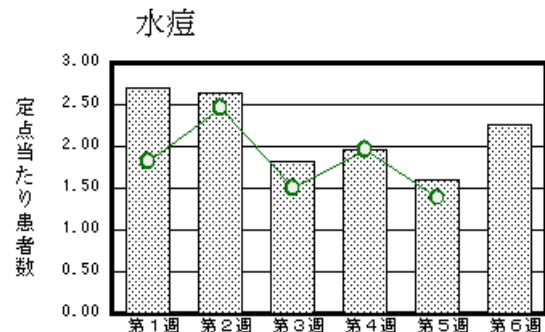
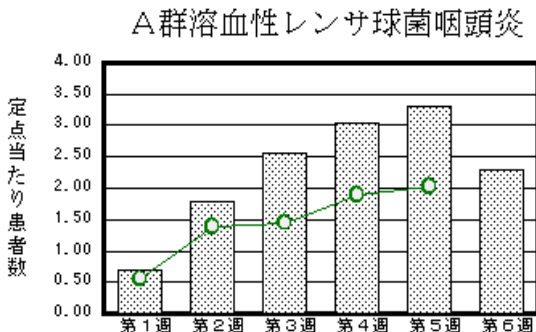
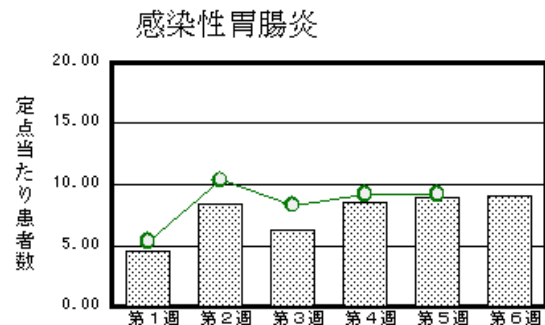
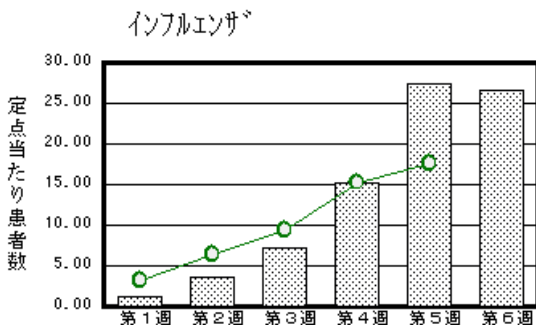
佐賀県感染症情報センター

注目疾患の動向

- 1 【報告数の多い疾患】 インフルエンザ(1040名) 感染性胃腸炎(209名) A群溶血性レンサ球菌咽頭炎(53名) 水痘(52名) 流行性耳下腺炎(22名)

- 2 【インフルエンザ】患者報告数(1067名 1040名 迅速診断キットでA型1031名、B型8名、A型とB型の重複型1名)は多い状況が続いていて、注意報も継続しています。2月4日に病原体定点から提供された検体からインフルエンザウイルスA型(H1N1)5件とB型1件が検出されています。日ごろから十分な睡眠とバランスのよい食事を心がけ、うがい、手洗い等感染予防に努めましょう。詳しくは佐賀県感染症情報センターのホームページを御覧ください。

<http://www.kansen.pref.saga.jp/influenza/influenza.html>



棒グラフは佐賀県、折れ線グラフは全国の数値を表しています。

各疾患の動向グラフについては佐賀県感染症情報センターのホームページを御覧ください。 <http://www.kansen.pref.saga.jp>

全国版感染症週報(DWR) 2008年第4週号(1月21日～1月27日)要点

・ 発生動向総覧	<第4週> A群溶血性レンサ球菌咽頭炎の定点当たり報告数は3週連続で増加した / その他最新動向
・ 注目すべき感染症	<インフルエンザ> 第4週の定点当たり報告数は15.27と3週連続で増加した <麻疹> 第4週の発生報告数は22都道府県から205例あった
・ 病原体情報	インフルエンザウイルス2007/08シーズン / 感染性胃腸炎関連ウイルス2007/08シーズン / 麻疹ウイルス2007～2008年
・ 速報	<今週は該当記事はありません>
・ 海外感染症情報	インドネシアでの鳥インフルエンザ流行状況
・ 感染症の話	<今週はお休みです>

詳細は国立感染症研究所感染症情報センターのホームページを御覧ください。 <http://www.idsc.nih.go.jp>

佐賀県感染症発生動向調査週報

http://www.kansen.pref.saga.jp

佐賀県感染症情報センター

全数届出の感染症 (佐賀県)

疾病名	結核 (二類感染症)			腸管出血性大腸菌感染症(O157) (三類感染症)	
	患者 (住所地)	1名 (40歳代男性) (鳥栖保健福祉事務所管内)	2名 (70歳代男性、60歳代男性)*1 (佐賀中部保健福祉事務所管内)	3名 (80歳代男性、70歳代男性、30歳代男性) (杵藤保健福祉事務所管内)	()
無症状病原体保有者	0名	0名	0名	1名	
感染原因・感染経路	不明	不明	不明	不明	
平成20年届出累計	23名 (今週 6名)			2件2名(今週1件1名)	
平成19年	同 期	感染症法改正により平成19年4月1日から、二類感染症に指定されました。			0件0名
	届出累計	152名*2			25件47名

*1 60歳代男性の診断は第5週。

*2 平成19年第16週、第17週診断分を削除したので、累計が減っています。

佐賀県感染症発生動向調査

定点報告 :五類感染症 (週報分)

平成20年第6週 平成20年2月4日(月)~平成20年2月10日(日)

定点種別 (定点数)	管轄保健福祉 事務所 病名	佐賀中部	鳥栖	唐津	伊万里	杵藤	計	前週	全国 (第5週)
		インフルエンザ (39)	350 26.92	133 26.60	125 17.86	106 21.20	326 36.22	1040 26.67	1067 27.36
小児科 (23)	RSウイルス感染症		1 0.33		2 0.67	3 0.60	6 0.26	9 0.39	1386 0.46
	咽頭結膜熱	1 0.13	5 1.67		3 1.00	1 0.20	10 0.43	8 0.35	656 0.22
	A群溶血性レンサ球菌咽頭炎	9 1.13	24 8.00	12 3.00	5 1.67	3 0.60	53 2.30	76 3.30	6116 2.02
	感染性胃腸炎	73 9.13	39 13.00	28 7.00	14 4.67	55 11.00	209 9.09	207 9.00	27825 9.20
	水痘	11 1.38	8 2.67	7 1.75	3 1.00	23 4.60	52 2.26	37 1.61	4205 1.39
	手足口病		2 0.67			2 0.40	4 0.17	5 0.22	517 0.17
	伝染性紅斑							1 0.04	510 0.17
	突発性発しん	2 0.25	5 1.67	3 0.75	2 0.67	6 1.20	18 0.78	27 1.17	1719 0.57
	百日咳							1 0.04	45 0.01
	ヘルパンギーナ								89 0.03
	流行性耳下腺炎	3 0.38	2 0.67	8 2.00	1 0.33	8 1.60	22 0.96	18 0.78	817 0.27
眼科 (4)	急性出血性結膜炎								15 0.02
	流行性角結膜炎								418 0.62
基幹 (6)	細菌性髄膜炎								11 0.02
	無菌性髄膜炎	1 0.50					1 0.17		2 0.00
	マイコプラズマ肺炎	1 0.50		2 2.00		3 3.00	6 1.00	3 0.50	193 0.42
	クラミジア肺炎 (オウム病を除く)								12 0.03

インフルエンザは、小児科定点 + 内科定点。

細字は定点当たり患者数

佐賀県感染症発生動向調査 (定点報告 :五類感染症)

平成20年第6週 平成20年2月4日(月)~平成20年2月10日(日)

インフルエンザ 定点	インフルエンザ(鳥インフルエンザを除く)	小児科 定点	RSウイルス感染症	咽頭結膜熱	A群溶血性レンサ球菌咽頭炎	感染性胃腸炎	水痘	手足口病	伝染性紅斑	突発性発しん	百日咳	ヘルパンギーナ	流行性耳下腺炎	眼科・基幹 定点	急性出血性結膜炎	流行性角結膜炎	細菌性髄膜炎	無菌性髄膜炎	マイコプラズマ肺炎	クラミジア肺炎(オウム病を除く)	
0~5ヶ月	2	0~5ヶ月	2			1	1			1				0~5ヶ月							
6~11ヶ月	17	6~11ヶ月	1			9	6			11				6~11ヶ月							
1歳	46	1歳	1	2		26	10			6				1歳						2	
2歳	50	2歳		2	4	25	8	1						2歳						1	
3歳	93	3歳		1	10	17	8	1						3歳							
4歳	100	4歳	1	2	4	16	8	1						4歳							
5歳	131	5歳		2	10	15	5							5歳							
6歳	126	6歳			9	19	3							6歳							
7歳	70	7歳	1	1	6	13								7歳						2	
8歳	71	8歳			7	12	1							8歳							
9歳	59	9歳			1	11		1						9歳							
10歳~14歳	115	10歳~14歳			1	22	1							10歳~14歳						1	
15歳~19歳	16	15歳~19歳				5	1							15歳~19歳							
20歳~29歳	36	20歳以上			1	18								20歳~29歳				1			
30歳~39歳	57													30歳~39歳							
40歳~49歳	24													40歳~49歳							
50歳~59歳	12													50歳~59歳							
60歳~69歳	11													60歳~69歳							
70歳~79歳	3													70歳以上							
80歳以上	1																				
合計	1040	合計	6	10	53	209	52	4		18			22	合計				1		6	
前期計	1067	前期計	9	8	76	207	37	5	1	27	1		18	前期計						3	
当期間/前	0.97	当期間/前	0.67	1.25	0.7	1.01	1.41	0.8		0.67		***	1.22	当期間/前	***	***	***	***		2	***
増減数	-27	増減数	-3	2	-23	2	15	-1	-1	-9	-1		4	増減数				1		3	

***は前期計が"0"のとき

佐賀県感染症発生動向調査 (定点報告 :五類感染症月報分)

平成20年1月

[患者数 :人]

	STD 定点数	性器クラミジア		性器ヘルペス		尖圭コンジローマ		淋菌感染症		合計		基幹 定点数	メチシリン耐性黄色ブドウ球菌感染症	ペニシリン耐性肺炎球菌感染症	薬剤耐性緑膿菌感染症	合計		
		男	女	男	女	男	女	男	女	男	女							
佐賀中部	3	7	3	2	2			2	2	11	7	2	/					
鳥栖	1							2		2		1						
唐津	1		1								1	1						
伊万里	1	3						5		8		1						
杵藤	1		1								1	1						
合計	7	10	5	2	2			9	2	21	9	6		31	5			36
前期計		12	3	1	5	1		7		21	8		18	5			23	
当期間/前期		0.83	1.67	2	0.4	***		1.29	***	1	1.13		1.72	1	***		1.57	
増減数		-2	2	1	-3	-1		2	2		1		13				13	

[定点当たり患者数 :人/定点]

	STD 定点数	性器クラミジア		性器ヘルペス		尖圭コンジローマ		淋菌感染症		合計		基幹 定点数	メチシリン耐性黄色ブドウ球菌感染症	ペニシリン耐性肺炎球菌感染症	薬剤耐性緑膿菌感染症	合計		
		男	女	男	女	男	女	男	女	男	女							
佐賀中部	3	2.33	1	0.67	0.67			0.67	0.67	3.67	2.33	2	/					
鳥栖	1							2		2		1						
唐津	1		1								1	1						
伊万里	1	3						5		8		1						
杵藤	1		1								1	1						
合計	7	1.43	0.71	0.29	0.29			1.29	0.29	3	1.29	6		5.17	0.83			6
全国前月	967	1.01	1.22	0.27	0.41	0.25	0.2	0.65	0.15	2.18	1.98	469	4.26	1.14	0.08		5.48	

[年齢階層別患者数 :人]

	STD	性器クラミジア		性器ヘルペス		尖圭コンジローマ		淋菌感染症		合計		基幹	メチシリン耐性黄色ブドウ球菌感染症	ペニシリン耐性肺炎球菌感染症	薬剤耐性緑膿菌感染症	合計
		男	女	男	女	男	女	男	女	男	女					
0歳																
1歳～4歳																
5歳～9歳																
10歳～14歳																
15歳～19歳		1						2		3						
20歳～24歳		2	3					2	1	4	4					
25歳～29歳		1	1					1	1	2	2					
30歳～34歳		1			1			1		2	1					
35歳～39歳		2		1				1		4		2				2
40歳～44歳		1	1	1						2	1					
45歳～49歳		1						1		2		2				2
50歳～54歳		1						1		2		3				3
55歳～59歳												2				2
60歳～64歳					1						1	2	1			3
65歳～69歳												3	1			4
70歳以上												17	3			20
合計		10	5	2	2			9	2	21	9	31	5			36
前期計		12	3	1	5	1		7		21	8	18	5			23
当期間/前期		0.83	1.67	2	0.4	***		1.29	***	1	1.13	1.72	1	***		1.57
増減数		-2	2	1	-3	-1		2	2		1	13				13

***は前期計が"0"のとき