

# 佐賀県感染症発生動向調査週報

平成20年第5週 平成20年1月28日(月)～平成20年2月3日(日)

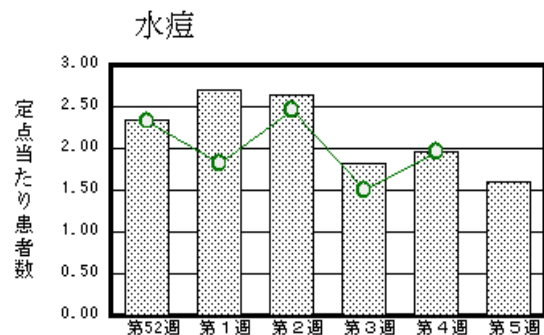
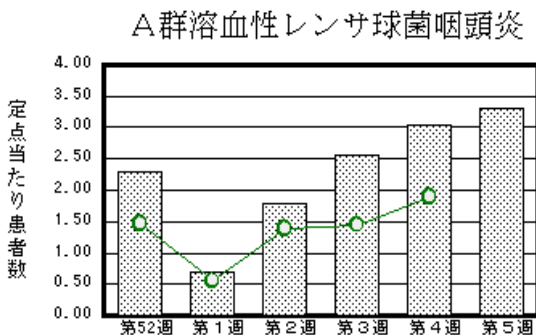
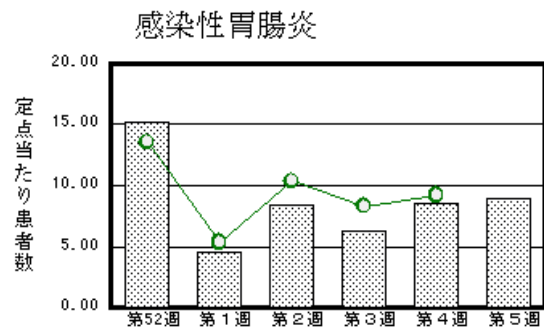
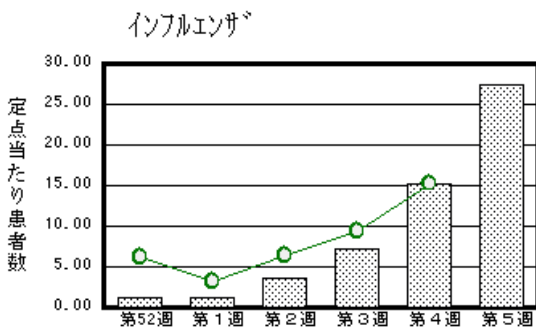
<http://www.kansen.pref.saga.jp>

佐賀県感染症情報センター

## 注目疾患の動向

- 1 【報告数の多い疾患】 インフルエンザ (1067名) 感染性胃腸炎 (207名) A群溶血性レンサ球菌咽頭炎 (76名) 水痘 (37名) 突発性発しん (27名)

2 【インフルエンザ】患者報告数が増加しました (596名 1067名 迅速診断キットでA型1062名、B型5名)。定点当たりの報告数は27.36で注意報は継続しています。学年閉鎖になったみやき町の三根東小学校の検体から、インフルエンザウイルスAノリ型(AH1)5件が検出されました。1月28日から2月1日に病原体定点から提供された検体からAノリ型(AH1)が3件とA香港型(AH3)1件、B型1件が検出されています。日ごろから十分な睡眠とバランスのよい食事を心がけ、うがい、手洗い等感染予防に努めましょう。詳しくは佐賀県感染症情報センターのホームページを御覧ください。 <http://www.kansen.pref.saga.jp/influenza/influenza.html>



棒グラフは佐賀県、折れ線グラフは全国の数値を表しています。

各疾患の動向グラフについては佐賀県感染症情報センターのホームページを御覧ください。 <http://www.kansen.pref.saga.jp>

## 全国版感染症週報 (DWR) 2008年第3週号 (1月14日～1月20日) 要点

・ 発生動向総覧	< 第3週 > A群溶血性レンサ球菌咽頭炎の定点当たり報告数は2週連続で増加した / その他最新動向 < 12月 > 性感染症 薬剤耐性菌感染症について
・ 注目すべき感染症	< インフルエンザ > 第3週の定点当たり報告数は9.35と前週に引き続いて増加した
・ 病原体情報	インフルエンザウイルス2007/08シーズン / 感染性胃腸炎関連ウイルス2007/08シーズン / RSウイルス2007/08シーズン
・ 速報	< 今週は該当記事はありません >
・ 海外感染症情報	インドネシアでの鳥インフルエンザ流行状況 / ベトナムでの鳥インフルエンザ流行状況 / スーダンでのリフトバレー熱流行状況
・ 感染症の話	< 今週はお休みです >

詳細は国立感染症研究所感染症情報センターのホームページを御覧ください。 <http://www.idsc.nih.go.jp>

# 佐賀県感染症発生動向調査週報

http://www.kansen.pref.saga.jp

佐賀県感染症情報センター

## 全数届出の感染症 (佐賀県)

疾病名	結核 (二類感染症)	
患者 (住所地)	2名 (80歳代女性) (佐賀中部保健福祉事務所管内)	( ————— )
無症状病原体保有者	0名	1名*
感染原因・感染経路	不明	不明
平成20年届出累計	17名 (今週 3名)	
平成19年	同 期	感染症法改正により平成19年4月1日から、二類感染症に 指定されました。
	届出累計	

\* 診断は第4週

## 佐賀県感染症発生動向調査

定点報告 (五類感染症 (週報分))

平成20年第5週 平成20年1月28日 (月) ~ 平成20年2月3日 (日)

定点種別 (定点数)	管轄保健福祉 事務所 病名	佐賀県					計	前週	全国 (第4週)
		佐賀中部	鳥栖	唐津	伊万里	杵藤			
小児科 (23)	インフルエンザ (39) (鳥インフルエンザを除く)	289 22.23	113 22.60	172 24.57	82 16.40	411 45.67	1067 27.36	596 15.28	72994 15.27
	RSウイルス感染症	3 0.38		1 0.25	1 0.33	4 0.80	9 0.39	11 0.48	1534 0.51
	咽頭結膜熱	1 0.13	2 0.67			5 1.67	8 0.35	10 0.43	621 0.21
	A群溶血性レンサ球菌咽頭炎	9 1.13	42 14.00	13 3.25	7 2.33	5 1.00	76 3.30	70 3.04	5711 1.89
	感染性胃腸炎	69 8.63	23 7.67	39 9.75	17 5.67	59 11.80	207 9.00	196 8.52	27789 9.19
	水痘	12 1.50	6 2.00	9 2.25	3 1.00	7 1.40	37 1.61	45 1.96	5911 1.96
	手足口病		5 1.67				5 0.22	8 0.35	536 0.18
	伝染性紅斑		1 0.33				1 0.04		504 0.17
	突発性発しん	8 1.00	4 1.33	4 1.00	9 3.00	2 0.40	27 1.17	19 0.83	1755 0.58
	百日咳		1 0.33				1 0.04		57 0.02
	ヘルパンギーナ							1 0.04	87 0.03
流行性耳下腺炎	2 0.25	2 0.67	12 3.00			2 0.40	18 0.78	700 0.23	
眼科 (4)	急性出血性結膜炎								10 0.01
	流行性角結膜炎							1 0.25	394 0.59
基幹 (6)	細菌性髄膜炎								5 0.01
	無菌性髄膜炎								4 0.01
	マイコプラズマ肺炎	2 1.00				1 1.00	3 0.50	3 0.50	175 0.38
	クラミジア肺炎 (オウム病を除く)								13 0.03

インフルエンザは、小児科定点 + 内科定点。

細字は定点当たり患者数

佐賀県感染症発生動向調査(定点報告:五類感染症)

平成20年第5週 平成20年1月28日(月)~平成20年2月3日(日)

インフルエンザ 定点	インフルエンザ(鳥インフルエンザを除く)	小児科 定点	RSウイルス感染症	咽頭結膜熱	A群溶血性レンサ球菌咽頭炎	感染性胃腸炎	水痘	手足口病	伝染性紅斑	突発性発しん	百日咳	ヘルパンギーナ	流行性耳下腺炎	眼科・基幹 定点	急性出血性結膜炎	流行性角結膜炎	細菌性髄膜炎	無菌性髄膜炎	マイコプラズマ肺炎	クラミジア肺炎(オウム病を除く)	
0~5ヶ月	7	0~5ヶ月	3			2	2			1	1			0~5ヶ月							
6~11ヶ月	17	6~11ヶ月	3			9	2			19				6~11ヶ月							
1歳	42	1歳		3		17	6		1	7				1	1歳						
2歳	49	2歳	3	1	2	24	6	1						1	2歳					1	
3歳	62	3歳		1	20	28	7	1						6	3歳						
4歳	107	4歳		1	8	17	4							4	4歳						
5歳	125	5歳		1	17	12	6	1						4	5歳						
6歳	117	6歳		1	13	14	2	2							6歳						
7歳	85	7歳			6	19	2							1	7歳						
8歳	92	8歳			2	7									8歳						
9歳	86	9歳			6	10								1	9歳						
10歳~14歳	125	10歳~14歳				31									10歳~14歳						1
15歳~19歳	18	15歳~19歳				3									15歳~19歳						
20歳~29歳	37	20歳以上			2	14									20歳~29歳						1
30歳~39歳	49														30歳~39歳						
40歳~49歳	33														40歳~49歳						
50歳~59歳	12														50歳~59歳						
60歳~69歳	4														60歳~69歳						
70歳~79歳															70歳以上						
80歳以上																					
合計	1067	合計	9	8	76	207	37	5	1	27	1			18	合計						3
前期計	596	前期計	11	10	70	196	45	8		19		1		19	前期計		1				3
当期間/前	1.79	当期間/前	0.82	0.8	1.09	1.06	0.82	0.63	***	1.42	***			0.95	当期間/前	***		***	***		1 ***
増減数	471	増減数	-2	-2	6	11	-8	-3	1	8	1	-1	-1	増減数		-1					

\*\*\*は前期計が"0"のとき

