

佐賀県感染症発生動向調査週報

平成20年第1週 平成19年12月31日(月)～平成20年1月6日(日)

<http://www.kansen.pref.saga.jp>

佐賀県感染症情報センター

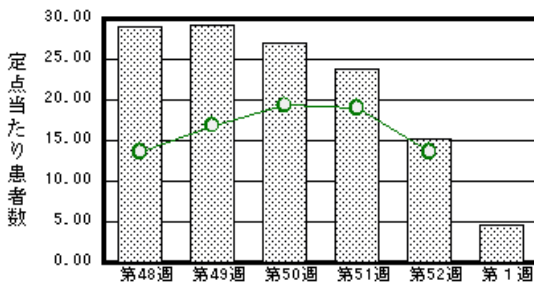
注目疾患の動向

- 1 【報告数の多い疾患】 感染性胃腸炎 (104名) 水痘 (62名) インフルエンザ (46名)
A群溶血性レンサ球菌咽頭炎 (16名) RSウイルス感染症 (14名)

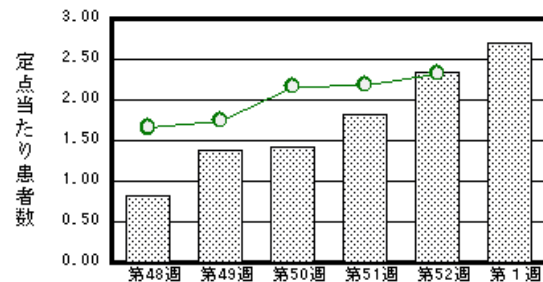
- 2 【インフルエンザ】46名 (迅速診断キットでA型45名、B型1名) の患者報告がありました。また、12月28日と1月8日に病原体定点から提供された2検体からインフルエンザウイルスAソ連型 (AH1) が検出されました。これから本格的な流行の時期を迎えますので、日ごろから十分な睡眠とバランスのよい食事を心がけ、うがい、手洗い等感染予防に努めましょう。詳しくは佐賀県感染症情報センターのホームページを御覧ください。

<http://www.kansen.pref.saga.jp/influenza/influenza.html>

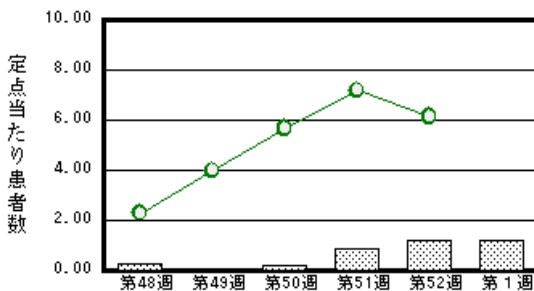
感染性胃腸炎



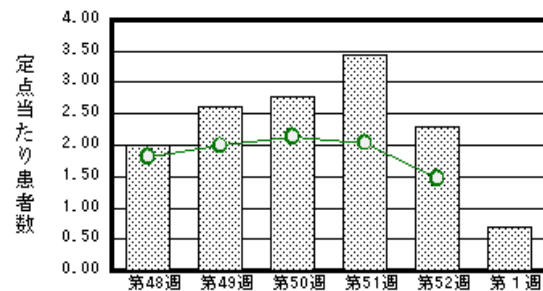
水痘



インフルエンザ



A群溶血性レンサ球菌咽頭炎



棒グラフは佐賀県、折れ線グラフは全国の数値を表しています。

各疾患の動向グラフについては佐賀県感染症情報センターのホームページを御覧ください。 <http://www.kansen.pref.saga.jp>

全国版感染症週報 (DWR) 2007年第51週号は、1月11日発行予定

詳細は国立感染症研究所感染症情報センターのホームページを御覧ください。 <http://www.idsc.nih.go.jp>

開架期間 1月15日～1月29日

佐賀県感染症発生動向調査速報

http://www.kansen.pref.saga.jp

佐賀県感染症情報センター

全数届出の感染症 (佐賀県)

疾病名	結核 (二類感染症)	
患者 * (住所地)	1名 (80歳代女性) (佐賀中部保健福祉事務所管内)	1名 (30歳代女性) (唐津保健福祉事務所管内)
無症状病原体保有者	0名	0名
感染原因・感染経路	不明	不明
平成20年届出累計	2名 (今週2名)	
平成19年	同 期	感染症法改正により平成19年4月1日から、二類感染症に指定されました。
	届出累計	152名

* 個別に届出されたもので、各患者間に関連はありません

佐賀県感染症発生動向調査

定点報告 (五類感染症 (週報分))

平成20年第1週 平成19年12月31日 (月) ~ 平成20年1月6日 (日)

定点種別 (定点数)	管轄保健福祉 事務所 病名	佐賀中部	鳥栖	唐津	伊万里	杵藤	計	前週	全国 (第52週)
		インフルエンザ (39)	インフルエンザ (鳥インフルエンザ を除く)	15 1.15	4 0.80	3 0.43	14 2.80	10 1.11	46 1.18
小児科 (23)	RSウイルス感 染症	1 0.13	9 3.00		2 0.67	2 0.40	14 0.61	26 1.13	3445 1.16
	咽頭結膜熱	3 0.38	5 1.67		3 1.00		11 0.48	17 0.74	837 0.28
	A群溶血性レン サ球菌咽頭炎	4 0.50	3 1.00	5 1.25		4 0.80	16 0.70	53 2.30	4332 1.46
	感染性胃腸炎	33 4.13	18 6.00	13 3.25	9 3.00	31 6.20	104 4.52	351 15.26	40199 13.55
	水痘	18 2.25	12 4.00	12 3.00	6 2.00	14 2.80	62 2.70	54 2.35	6919 2.33
	手足口病	1 0.13				1 0.20	2 0.09	5 0.22	775 0.26
	伝染性紅斑								520 0.18
	突発性発しん	1 0.13		1 0.25	1 0.33	2 0.40	5 0.22	23 1.00	1508 0.51
	百日咳								63 0.02
	風しん								3 0.00
	ヘルパンギーナ							1 0.04	112 0.04
	麻しん (成人 麻しんを除く)								27 0.01
流行性耳下腺炎				5 1.25			5 0.22	14 0.61	851 0.29
眼科 (4)	急性出血性結膜炎								17 0.03
	流行性角結膜炎								341 0.53
基幹 (6)	細菌性髄膜炎								7 0.02
	無菌性髄膜炎			1 1.00			1 0.17		4 0.01
	マイコプラズマ肺炎			2 2.00			2 0.33	2 0.33	225 0.49
	クラミジア肺炎 (オウム病を除く)							1 0.17	16 0.04
	成人麻しん								2 0.00

インフルエンザは、小児科定点 + 内科定点。

細字は定点当たり患者数

風しんと麻しんは平成20年1月1日より定点報告から全数報告に変わりましたが、集計の関係上、今週まで定点報告に表示していません。

佐賀県感染症発生動向調査 (定点報告 :五類感染症)

平成20年第1週 平成19年12月31日(月)~平成20年1月6日(日)

インフルエンザ 定点	インフル エンザ (鳥イン フルエン ザを除く)	小児科 定点	RSウイ ルス感 染症	咽頭結 膜熱	A群溶 血性レ ンサ球 菌咽頭 炎	感染性 胃腸炎	水痘	手足口 病	伝染性 紅斑	突発性 発しん	百日咳	風しん	ヘルパ ンギー ナ	麻しん (成人 麻しん を除く)	流行性 耳下腺 炎	眼科・基幹 定点	急性出血 性結膜炎	流行性角 結膜炎	細菌性髄 膜炎	無菌性髄 膜炎	マイコプ ラズマ肺 炎	クラミジア 肺炎(オ ウム病を 除く)	成人麻し ん	
0~5ヶ月		0~5ヶ月	2			1	2									0~5ヶ月								
6~11ヶ月		6~11ヶ月	5			4	2			3						6~11ヶ月								
1歳	3	1歳	5	2	1	15	15			2						1歳								
2歳	3	2歳		1	2	7	14	1								2歳								
3歳	2	3歳	2	1		6	9									3歳				1	1			
4歳	3	4歳		3	2	6	6								2	4歳								
5歳		5歳			2	5	4								2	5歳					1			
6歳	2	6歳			2	5	2	1							1	6歳								
7歳	1	7歳		2	2	6	1									7歳								
8歳	1	8歳		1	1	7	4									8歳								
9歳	1	9歳			1	4	1									9歳								
10歳~14歳	7	10歳~14歳		1	1	18	1									10歳~14歳								
15歳~19歳	1	15歳~19歳			1	4										15歳~19歳								
20歳~29歳	8	20歳以上			1	16	1									20歳~29歳								
30歳~39歳	6															30歳~39歳								
40歳~49歳	4															40歳~49歳								
50歳~59歳	2															50歳~59歳								
60歳~69歳																60歳~69歳								
70歳~79歳																70歳以上								
80歳以上																								
合計	46	合計	14	11	16	104	62	2		5					5	合計				1	2			
前期計	46	前期計	26	17	53	351	54	5		23			1		14	前期計					2	1		
当期間/前	1	当期間/前	0.54	0.65	0.3	0.3	1.15	0.4	***	0.22	***	***		***	0.36	当期間/前	***	***	***	***	1		***	
増減数		増減数	-12	-6	-37	-247	8	-3		-18			-1		-9	増減数				1		-1		

***は前期計が"0"のとき

