

佐賀県感染症発生動向調査速報

平成19年第51週 平成19年12月17日(月)～平成19年12月23日(日)

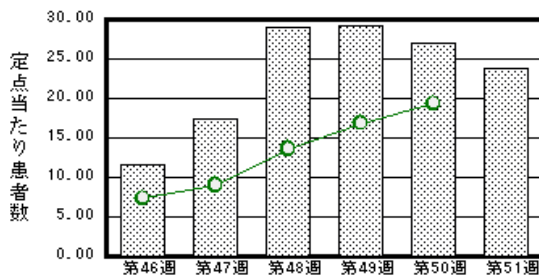
<http://www.kansen.pref.saga.jp>

佐賀県感染症情報センター

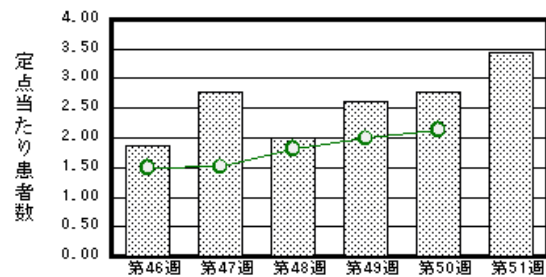
注目疾患の動向

- 【報告数の多い疾患】 感染性胃腸炎 (548名) A群溶血性レンサ球菌咽頭炎 (79名)
RSウイルス感染症 (51名) 水痘 (42名) インフルエンザ (34名)
- 【感染性胃腸炎】患者報告数は減少しました (621名 548名) が、多い状況が続いていますので注意が必要です。12月18日から21日に病原体定点から提供された3検体からノロウイルスが検出されました。手洗いや食材の十分な加熱等を心がけ予防に努めましょう。詳しくは、佐賀県感染症情報センターのホームページを御覧ください。
<http://www.kansen.pref.saga.jp/kakotopics/kakotopics/kansennseihp0711/tem.html>
- 【インフルエンザ】34名 (迅速診断キットでA型33名) の患者報告がありました。また、12月18日と21日に病原体定点より提供された2検体からインフルエンザウイルスAソ連型 (AH1) が検出されました。日ごろから十分な睡眠とバランスのよい食事を心がけ、うがい、手洗い等感染予防に努めましょう。詳しくは佐賀県感染症情報センターのホームページを御覧ください。
<http://www.kansen.pref.saga.jp/influenza/influenza.html>

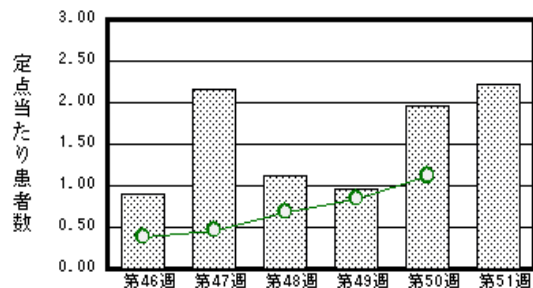
感染性胃腸炎



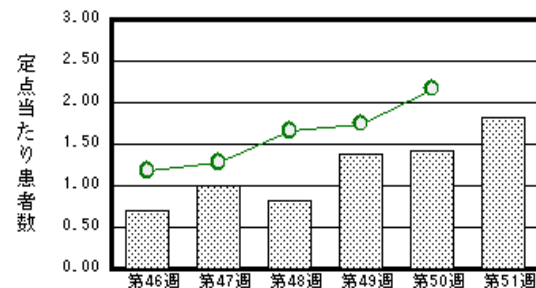
A群溶血性レンサ球菌咽頭炎



RSウイルス感染症



水痘



棒グラフは佐賀県、折れ線グラフは全国の数値を表しています。

各疾患の動向グラフについては佐賀県感染症情報センターのホームページを御覧ください。<http://www.kansen.pref.saga.jp>

全国版感染症週報 (DWR) 2007年第49週号 (12月3日～12月9日) 要点

・ 発生動向総覧	< 第49週 > A群溶血性レンサ球菌咽頭炎の定点当たり報告数は3週連続で増加した / その他最新動向
・ 注目すべき感染症	< インフルエンザ > 定点当たり報告数は第42週以降増加が続いており 第49週は3.98であった < 感染性胃腸炎 > 第49週の定点当たり報告数は16.9であり 前週の報告数を大きく上回った
・ 病原体情報	インフルエンザウイルス2007/08シーズン / 感染性胃腸炎関連ウイルス2007/08シーズン / 麻疹ウイルス2007年
・ 速報	滋賀県内における飲食店を介したノロウイルスによる食中毒事例 / 2007年麻疹ウイルス分離状況 (10月31日までの経過報告) - 神戸市
・ 海外感染症情報	インドネシアでの鳥インフルエンザ流行状況 / ミャンマーでの鳥インフルエンザ流行状況 / パキスタンでの鳥インフルエンザ流行状況
・ 感染症の話	< 今週はお休みです >

詳細は国立感染症研究所感染症情報センターのホームページを御覧ください。<http://www.idsc.nih.go.jp>

佐賀県感染症発生動向調査速報

http://www.kansen.pref.saga.jp

佐賀県感染症情報センター

全数届出の感染症 (佐賀県)

疾病名	結核 (二類感染症)	腸管出血性大腸菌感染症 (O157) (三類感染症)
患者 (住所地)	1名 (20歳代男性)* (佐賀中部保健福祉事務所管内)	1名 (男児) (鳥栖保健福祉事務所管内)
無症状病原体保有者	0名	1名
感染原因・感染経路	不明	不明
平成19年届出累計	148名 (今週 1名)	25件47名 (今週1件2名)
平成18年	同期	23件92名
	届出累計	23件92名

*無症状病原体保有者、疑似患者を含む。

佐賀県感染症発生動向調査

定点報告 (五類感染症 (週報分))

平成19年第51週 平成19年12月17日 (月) ~ 平成19年12月23日 (日)

定点種別 (定点数)	管轄保健福祉 事務所 病名	佐賀中部	鳥栖	唐津	伊万里	杵藤	計	前週	全国 (第50週)
		インフルエンザ (39)		2 0.40	23 3.29	5 1.00	4 0.44	34 0.87	9 0.23
小児科 (23)	RSウイルス感 染症	10 1.25	27 9.00		9 3.00	5 1.00	51 2.22	45 1.96	3368 1.12
	咽頭結膜熱	5 0.63	7 2.33		2 0.67		14 0.61	24 1.04	928 0.31
	A群溶血性レン サ球菌咽頭炎	14 1.75	32 10.67	16 4.00	8 2.67	9 1.80	79 3.43	64 2.78	6453 2.14
	感染性胃腸炎	220 27.50	115 38.33	85 21.25	19 6.33	109 21.80	548 23.83	621 27.00	58352 19.32
	水痘	10 1.25	8 2.67	12 3.00	5 1.67	7 1.40	42 1.83	33 1.43	6544 2.17
	手足口病		2 0.67	1 0.25		1 0.20	4 0.17	10 0.43	1076 0.36
	伝染性紅斑							3 0.13	601 0.20
	突発性発しん	4 0.50	5 1.67	4 1.00	4 1.33	4 0.80	21 0.91	21 0.91	1827 0.60
	百日咳								72 0.02
	風しん								6 0.00
	ヘルパンギーナ								184 0.06
	麻しん (成人 麻しんを除く)								33 0.01
	流行性耳下腺炎	1 0.13	1 0.33	5 1.25		2 0.40	9 0.39	18 0.78	929 0.31
眼科 (4)	急性出血性結膜炎								19 0.03
	流行性角結膜炎							2 0.50	415 0.62
基幹 (6)	細菌性髄膜炎	1 0.50					1 0.17		10 0.02
	無菌性髄膜炎								10 0.02
	マイコプラズマ肺炎			1 1.00		1 1.00	2 0.33	3 0.50	213 0.47
	クラミジア肺炎 (オウム病を除く)		1 1.00				1 0.17	1 0.17	12 0.03
	成人麻しん								6 0.01

インフルエンザは、小児科定点 + 内科定点。

細字は定点当たりの患者数

佐賀県感染症発生動向調査 (定点報告 :五類感染症)

平成19年第51週 平成19年12月17日(月)~平成19年12月23日(日)

インフルエンザ 定点	インフル エンザ (鳥イン フルエン ザを除く)	小児科 定点	RSウイ ルス感 染症	咽頭結 膜熱	A群溶 血性レ ンサ球 菌咽頭 炎	感染性 胃腸炎	水痘	手足口 病	伝染性 紅斑	突発性 発しん	百日咳	風しん	ヘルパ ンギー ナ	麻しん (成人 麻しん を除く)	流行性 耳下腺 炎	眼科・基幹 定点	急性出血 性結膜炎	流行性角 結膜炎	細菌性髄 膜炎	無菌性髄 膜炎	マイコプ ラズマ肺 炎	クラミジア 肺炎(オ ウム病を 除く)	成人麻し ん	
0~5ヶ月		0~5ヶ月	5			5				1						0~5ヶ月								
6~11ヶ月		26~11ヶ月	11			33	1			14						6~11ヶ月								
1歳		1歳	19	5	1	61	9	2		6						1歳					1	1		
2歳		2歳	5	2	4	52	8	1							3	2歳								
3歳		3歳	7	1	13	59	10								2	3歳								
4歳	2	4歳	3	2	11	37	7								1	4歳								
5歳	7	5歳		1	17	45	3	1							1	5歳								
6歳	3	6歳	1	1	6	37	1									6歳								
7歳	4	7歳			7	42	1								1	7歳								
8歳	4	8歳		1	13	43										8歳								
9歳	4	9歳		1	3	29	2									9歳								
10歳~14歳	4	10歳~14歳			4	49										10歳~14歳								
15歳~19歳	1	15歳~19歳				11										15歳~19歳					1			
20歳~29歳		20歳以上				45									1	20歳~29歳								
30歳~39歳	1															30歳~39歳								
40歳~49歳	2															40歳~49歳								
50歳~59歳																50歳~59歳								
60歳~69歳																60歳~69歳				1				
70歳~79歳																70歳以上								
80歳以上																								
合計	34	合計	51	14	79	548	42	4		21					9	合計				1	2	1		
前期計	9	前期計	45	24	64	621	33	10	3	21					18	前期計		2			3	1		
当期間/前	3.78	当期間/前	1.13	0.58	1.23	0.88	1.27	0.4		1	***	***	***	***	0.5	当期間/前	***		***	***	0.67	1	***	
増減数	25	増減数	6	-10	15	-73	9	-6	-3						-9	増減数		-2	1		-1			

***は前期計が"0"のとき

