

佐賀県感染症発生動向調査速報

平成19年第50週 平成19年12月10日(月)~平成19年12月16日(日)

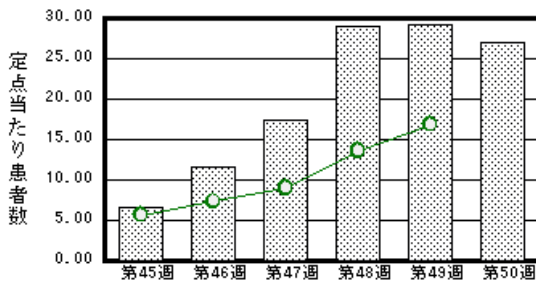
<http://www.kansen.pref.saga.jp>

佐賀県感染症情報センター

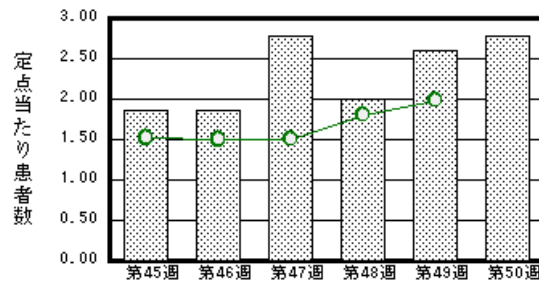
注目疾患の動向

- 1 **【報告数の多い疾患】** 感染性胃腸炎 (621名) A群溶血性レンサ球菌咽頭炎 (64名) RSウイルス感染症 (45名) 水痘 (33名) 咽頭結膜熱 (24名)
- 2 **【感染性胃腸炎】**患者報告数は減少しました (670名 621名)が、多い状況が続いていますので注意が必要です。12月11日と13日に病原体定点から提供された2検体からノロウイルスが検出されました。手洗いや食材の十分な加熱等を心がけ予防に努めましょう。詳しくは、佐賀県感染症情報センターのホームページを御覧ください。
<http://www.kansen.pref.saga.jp/kakotopics/kakotopics/kansennseihp0711/tem.html>
- 3 **【インフルエンザ】**9名 (迅速診断キットでA型8名、B型1名)の患者報告がありました。また、12月17日に病原体定点より提供された1検体からインフルエンザウイルスAソ連型 (AH1)が検出されました。日ごろから十分な睡眠とバランスのよい食事を心がけ、うがい、手洗い等感染予防に努めましょう。詳しくは佐賀県感染症情報センターのホームページを御覧ください。
<http://www.kansen.pref.saga.jp/influenza/influenza.html>

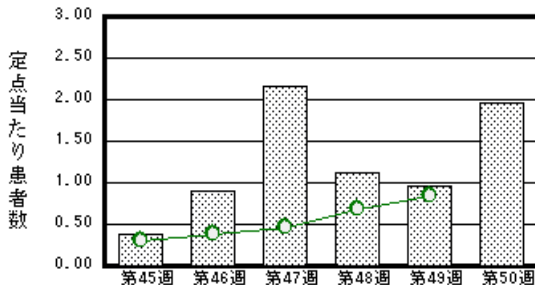
感染性胃腸炎



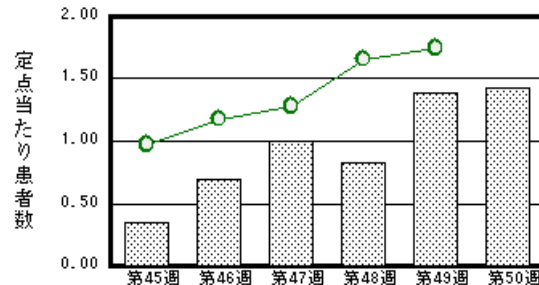
A群溶血性レンサ球菌咽頭炎



RSウイルス感染症



水痘



棒グラフは佐賀県、折れ線グラフは全国の数値を表しています。

各疾患の動向グラフについては佐賀県感染症情報センターのホームページを御覧ください。
<http://www.kansen.pref.saga.jp>

全国版感染症週報 (DWR) 2007年第48週号 (11月26日~12月2日)要点

・ 発生動向総覧	<第48週> 百日咳の定点当たり報告数は増加し、過去5年間の同時期と比較してかなり多い/その他最新動向
・ 注目すべき感染症	<インフルエンザ> 定点当たり報告数は第42週以降増加が続いており、第48週は2.29であった <感染性胃腸炎> 定点当たり報告数は第42週以降増加が続いていたが、第48週の定点当たり報告数は13.6であり、前週の報告を大きく上回った
・ 病原体情報	インフルエンザウイルス2007/08シーズン / 感染性胃腸炎関連ウイルス2007/08シーズン / 麻疹ウイルス2007年
・ 速報	2007/08シーズン初のインフルエンザウイルスB型の分離について - 京都市 / 2007/08シーズンのA/H1N1亜型およびB型インフルエンザウイルスの分離 - 広島県
・ 海外感染症情報	ウガンダでのエボラ出血熱の流行 / 中国での鳥インフルエンザ流行状況
・ 感染症の話	<今週はお休みです>

詳細は国立感染症研究所感染症情報センターのホームページを御覧ください。
<http://www.idsc.nih.go.jp>

佐賀県感染症発生動向調査速報

http://www.kansen.pref.saga.jp

佐賀県感染症情報センター

全数届出の感染症 (佐賀県)

疾病名	結核 (二類感染症)	後天性免疫不全症候群 (五類感染症)
患者 (住所地)	3名(80歳代男性、70歳代女性2名)* (佐賀中部保健福祉事務所管内)	1名(30歳代男性) ()
無症状病原体保有者	0名	
感染原因・感染経路	不明	性行為感染(異性間)
平成19年届出累計	147名(今週 3名)	1名
平成18年	同 期	0名
	届出累計	0名

*無症状病原体保有者、疑似患者を含む。個別に届出されたもので、各患者間に関連はありません。

佐賀県感染症発生動向調査

定点報告(五類感染症(週報分))

平成19年第50週 平成19年12月10日(月)~平成19年12月16日(日)

定点種別 (定点数)	管轄保健福祉 事務所 病名	佐賀中部	鳥栖	唐津	伊万里	杵藤	計	前週	全国 (第49週)
		インフルエンザ (39)	インフルエンザ (鳥インフルエンザ を除く)	2 0.15	3 0.60	2 0.29	2 0.40		9 0.23
小児科 (23)	RSウイルス感 染症	4 0.50	30 10.00		6 2.00	5 1.00	45 1.96	22 0.96	2559 0.85
	咽頭結膜熱	2 0.25	19 6.33		3 1.00		24 1.04	22 0.96	816 0.27
	A群溶血性レン サ球菌咽頭炎	21 2.63	20 6.67	8 2.00	10 3.33	5 1.00	64 2.78	60 2.61	6025 1.99
	感染性胃腸炎	242 30.25	120 40.00	87 21.75	36 12.00	136 27.20	621 27.00	670 29.13	51000 16.88
	水痘	14 1.75	7 2.33	5 1.25	1 0.33	6 1.20	33 1.43	32 1.39	5278 1.75
	手足口病		2 0.67	6 1.50		2 0.40	10 0.43	7 0.30	1019 0.34
	伝染性紅斑				3 1.00		3 0.13	3 0.13	476 0.16
	突発性発しん	7 0.88	3 1.00	3 0.75	2 0.67	6 1.20	21 0.91	24 1.04	1861 0.62
	百日咳								78 0.03
	風しん								6 0.00
	ヘルパンギーナ							1 0.04	219 0.07
	麻しん(成人 麻しんを除く)								19 0.01
	流行性耳下腺炎	3 0.38		9 2.25		6 1.20	18 0.78	7 0.30	932 0.31
眼科 (4)	急性出血性結膜炎								19 0.03
	流行性角結膜炎					2 2.00	2 0.50	1 0.25	417 0.63
基幹 (6)	細菌性髄膜炎								10 0.02
	無菌性髄膜炎								7 0.02
	マイコプラズマ肺炎	3 1.50					3 0.50	4 0.67	203 0.44
	クラミジア肺炎 (オウム病を除く)		1 1.00				1 0.17		6 0.01
	成人麻しん								4 0.01

インフルエンザは、小児科定点+内科定点。

細字は定点当たり患者数

佐賀県感染症発生動向調査 (定点報告 :五類感染症)

平成19年第50週 平成19年12月10日(月)~平成19年12月16日(日)

インフルエンザ 定点	インフルエンザ (鳥インフルエンザを除く)	小児科 定点	RSウイルス 感染症	咽頭結 膜熱	A群溶 血性レ ンサ球 菌咽頭 炎	感染性 胃腸炎	水痘	手足口 病	伝染性 紅斑	突発性 発しん	百日咳	風しん	ヘルパ ンギー ナ	麻しん (成人 麻しん を除く)	流行性 耳下腺 炎	眼科・基幹 定点	急性出血 性結膜炎	流行性角 結膜炎	細菌性髄 膜炎	無菌性髄 膜炎	マイコプ ラズマ肺 炎	クラミア 肺炎(オ ウム病を 除く)	成人麻し ん	
0~5ヶ月		0~5ヶ月	5			3	1									0~5ヶ月								
6~11ヶ月		6~11ヶ月	11			33	6			15						6~11ヶ月								
1歳		1歳	13	5		112	7	3		6						1歳								
2歳		2歳	12	4	3	78	5	3							3	2歳					1			
3歳	2	3歳	1	2	8	48	5	4							6	3歳								
4歳	1	4歳	1	2	12	48	1								3	4歳								
5歳	1	5歳		3	8	45	5		1						1	5歳								
6歳	1	6歳	2	5	12	35			2						1	6歳		1						
7歳	1	7歳		1	7	44	1								1	7歳								
8歳		8歳		1	4	28									2	8歳					1			
9歳		9歳			2	28	1									9歳						1		
10歳~14歳		10歳~14歳		1	7	65	1									10歳~14歳					1			
15歳~19歳		15歳~19歳				12										15歳~19歳								
20歳~29歳	2	20歳以上			1	42									1	20歳~29歳								
30歳~39歳																30歳~39歳		1						
40歳~49歳	1															40歳~49歳								
50歳~59歳																50歳~59歳								
60歳~69歳																60歳~69歳								
70歳~79歳																70歳以上								
80歳以上																								
合計	9	合計	45	24	64	621	33	10	3	21					18	合計		2			3	1		
前期計	4	前期計	22	22	60	670	32	7	3	24			1		7	前期計		1			4			
当期間/前	2.25	当期間/前	2.05	1.09	1.07	0.93	1.03	1.43	1	0.88	***	***		***	2.57	当期間/前	***	2	***	***	0.75	***	***	
増減数	5	増減数	23	2	4	-49	1	3		-3			-1		11	増減数		1			-1	1		

***は前期計が"0"のとき

