

佐賀県感染症発生動向調査速報

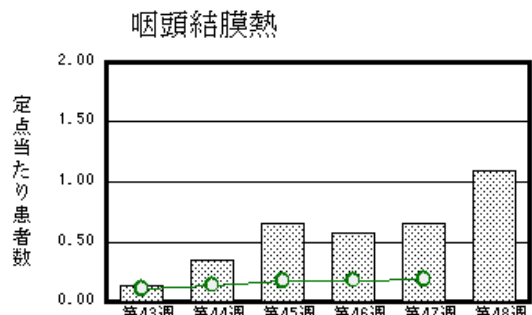
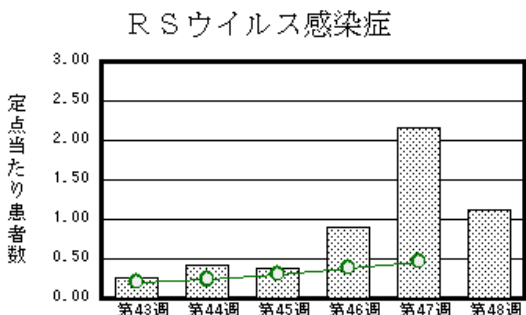
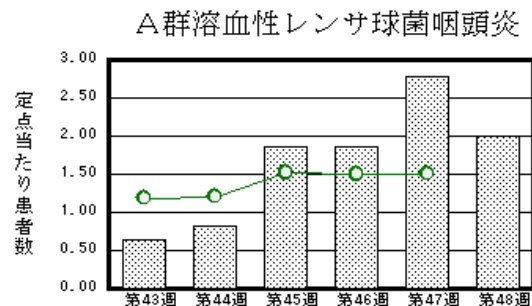
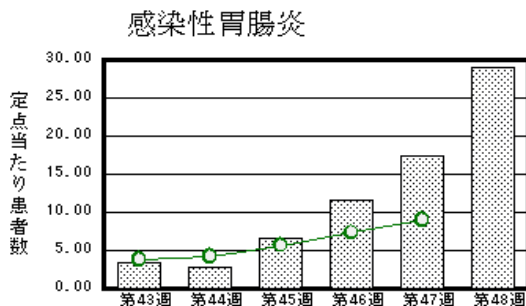
平成19年第48週 平成19年11月26日(月)～平成19年12月2日(日)

<http://www.kansen.pref.saga.jp>

佐賀県感染症情報センター

注目疾患の動向

- 【報告数の多い疾患】 感染性胃腸炎 (667名) A群溶血性レンサ球菌咽頭炎 (46名) RSウイルス感染症 (26名) 咽頭結膜熱 (25名) 突発性発しん (21名)
- 【感染性胃腸炎】患者報告数が増加しました(399名 667名)。伊万里保健福祉事務所管内で集団おつ吐・下痢症が発生し、その患者よりノロウイルスが検出されました。また、11月28日に病原体定点から提出された2検体からノロウイルスが検出されました。手洗いや食材の十分な加熱等を心がけ予防に努めましょう。詳しくは、佐賀県感染症情報センターのホームページを御覧ください。
<http://www.kansen.pref.saga.jp/kakotopics/kakotopics/kannsennseihp0711/tem.html>
- 【インフルエンザ】10名(迅速診断キットでA型8名、B型2名)の患者報告がありました。日ごろから十分な睡眠とバランスのよい食事を心がけ、うがい、手洗い等感染予防に努めましょう。詳しくは佐賀県感染症情報センターのホームページを御覧ください。<http://www.kansen.pref.saga.jp/influenza/influenza.html>
- 【腸管出血性大腸菌感染症】伊万里保健福祉事務所管内で2名(O157)の届出がありました。手洗いや食材の十分な加熱等を心がけ予防に努めましょう。詳しくは佐賀県感染症情報センターのホームページを御覧ください。
<http://www.kansen.pref.saga.jp/o157/o157.html>



棒グラフは佐賀県、折れ線グラフは全国の数値を表しています。

各疾患の動向グラフについては佐賀県感染症情報センターのホームページを御覧ください。<http://www.kansen.pref.saga.jp>

全国版感染症週報 (IDWR) 2007年第46週号 (11月12日～11月18日) 要点

| | |
|------------|---|
| ・ 発生動向総覧 | < 第46週 > 百日咳の定点当たり報告数は増加し、過去5年間の同時期と比較してかなり多い / その他最新動向 < 10月 > 性感染症・薬剤耐性菌感染症について |
| ・ 注目すべき感染症 | < インフルエンザ > 定点当たり報告数は第42週以降増加が続いており、第46週は0.94と前週の報告数を大きく上回った |
| ・ 病原体情報 | インフルエンザウイルス2007/08シーズン / 感染性胃腸炎関連ウイルス2007/08シーズン / 手足口病患者から検出されているエンテロウイルス2007年 |
| ・ 速報 | 2007年シーズンにおけるヘルパンギーナ患者および手足口病患者からのエンテロウイルス検出状況 - 長野県 / 愛媛県における今夏のエンテロウイルス分離状況 |
| ・ 海外感染症情報 | アンゴラで原因不明の疾患発生 / スーダンでのリフトバレー熱 |
| ・ 感染症の話 | < 今週はお休みです > |

詳細は国立感染症研究所感染症情報センターのホームページを御覧ください。<http://www.idsc.nih.go.jp>

佐賀県感染症発生動向調査速報

http://www.kansen.pref.saga.jp

佐賀県感染症情報センター

全数届出の感染症 (佐賀県)

| | | |
|-------------|--------------------------------|-------------------------------|
| 疾病名 | 結核 (二類感染症) | 腸管出血性大腸菌感染症 (O157) (三類感染症) |
| 患者 (住所地) | 1名 (70歳代女性) (佐賀中部保健福祉事務所管内) | 1名 (男児) (伊万里保健福祉事務所管内) |
| 無症状病原体保有者 | 0名 | 1名 |
| 感染原因・感染経路 | 不明 | 不明 |
| 平成19年届出累計 | 139名 (今週 1名) | 24件45名 (今週1件2名) |
| 平成18年 | 同期 | 感染症法改正により平成19年4月1日 |
| | 届出累計 | から、二類感染症に指定されました。 |
| | | 23件92名 |
| | | 23件92名 |

佐賀県感染症発生動向調査

定点報告 :五類感染症 (週報分)

平成19年第48週 平成19年11月26日 (月)~平成19年12月2日 (日)

| 定点種別 (定点数) | 管轄保健福祉 事務所 病名 | 佐賀県 | | | | | 計 | 前週 | 全国 (第47週) |
|-----------------|--------------------------|-----------|-----------|-----------|----------|-----------|-----------|-----------|--------------|
| | | 佐賀中部 | 鳥栖 | 唐津 | 伊万里 | 杵藤 | | | |
| インフルエンザ (39) | インフルエンザ (鳥インフルエンザを除く) | 1 0.08 | | 7 1.00 | | 2 0.22 | 10 0.26 | 4 0.10 | 7162 1.53 |
| | RSウイルス感 染症 | 2 0.25 | 22 7.33 | | 1 0.33 | 1 0.20 | 26 1.13 | 50 2.17 | 1428 0.47 |
| | 咽頭結膜熱 | 10 1.25 | 14 4.67 | | 1 0.33 | | 25 1.09 | 15 0.65 | 567 0.19 |
| | A群溶血性レン サ球菌咽頭炎 | 7 0.88 | 26 8.67 | 5 1.25 | 4 1.33 | 4 0.80 | 46 2.00 | 64 2.78 | 4556 1.51 |
| | 感染性胃腸炎 | 157 19.63 | 124 41.33 | 162 40.50 | 44 14.67 | 180 36.00 | 667 29.00 | 399 17.35 | 27123 8.97 |
| | 水痘 | 9 1.13 | 2 0.67 | 4 1.00 | 1 0.33 | 3 0.60 | 19 0.83 | 23 1.00 | 3882 1.28 |
| | 手足口病 | 3 0.38 | 2 0.67 | | | 7 1.40 | 12 0.52 | 10 0.43 | 1261 0.42 |
| | 伝染性紅斑 | | | | | | | 1 0.04 | 394 0.13 |
| | 突発性発しん | 5 0.63 | 4 1.33 | 6 1.50 | 3 1.00 | 3 0.60 | 21 0.91 | 10 0.43 | 1831 0.61 |
| | 百日咳 | | | | | | | | 80 0.03 |
| | 風しん | | | | | | | | 6 0.00 |
| | ヘルパンギーナ | | | | | 1 0.20 | 1 0.04 | 2 0.09 | 275 0.09 |
| | 麻しん (成人 麻しんを除く) | | | | | | | | 34 0.01 |
| | 流行性耳下腺炎 | | 1 0.33 | 8 2.00 | | 2 0.40 | 11 0.48 | 11 0.48 | 850 0.28 |
| 眼科 (4) | 急性出血性結膜炎 | | | | | | | | 14 0.02 |
| | 流行性角結膜炎 | 1 0.50 | | | | 1 1.00 | 2 0.50 | 1 0.25 | 373 0.56 |
| 基幹 (6) | 細菌性髄膜炎 | | | | | | | | 7 0.02 |
| | 無菌性髄膜炎 | | | | | | | 1 0.17 | 9 0.02 |
| | マイコプラズマ肺炎 | 1 0.50 | | 2 2.00 | | 1 1.00 | 4 0.67 | 2 0.33 | 167 0.36 |
| | クラミジア肺炎 (オウム病を除く) | | | | | | | | 16 0.03 |
| | 成人麻しん | | | | | | | | 3 0.01 |

インフルエンザは、小児科定点 + 内科定点。

細字は定点当たり患者数

佐賀県感染症発生動向調査 (定点報告 :五類感染症)

平成19年第48週 平成19年11月26日(月)~平成19年12月2日(日)

| インフルエンザ 定点 | インフル エンザ (鳥イン フルエン ザを除く) | 小児科 定点 | RSウイ ルス感 染症 | 咽頭結 膜熱 | A群溶 血性レ ンサ球 菌咽頭 炎 | 感染性 胃腸炎 | 水痘 | 手足口 病 | 伝染性 紅斑 | 突発性 発しん | 百日咳 | 風しん | ヘルバ ンギー ナ | 麻しん (成人 麻しん を除く) | 流行性 耳下腺 炎 | 眼科・基幹 定点 | 急性出血 性結膜炎 | 流行性角 結膜炎 | 細菌性髄 膜炎 | 無菌性髄 膜炎 | マイコプ ラズマ肺 炎 | クラミア 肺炎(オ ウム病を 除く) | 成人麻し ん | |
|---------------|--------------------------------------|-----------|-------------------|-----------|-------------------------------|------------|------|----------|-----------|------------|-----|-----|-----------------|---------------------------|-----------------|-------------|--------------|-------------|------------|------------|-------------------|-----------------------------|-----------|-----|
| 0~5ヶ月 | | 0~5ヶ月 | 1 | | | 5 | | | | 1 | | | | | | 0~5ヶ月 | | | | | | | | |
| 6~11ヶ月 | | 6~11ヶ月 | 4 | | | 47 | 3 | | | 13 | | | | | | 6~11ヶ月 | | | | | | | | |
| 1歳 | | 1歳 | 8 | 6 | | 130 | 5 | 5 | | 7 | | | | | 1 | 1歳 | | | | | | | | |
| 2歳 | | 2歳 | 5 | 4 | 2 | 89 | 2 | 5 | | | | | | | 1 | 2歳 | | | | | 1 | | | |
| 3歳 | 1 | 3歳 | 4 | 5 | | 77 | 2 | | | | | | | | 2 | 3歳 | | | | | | | | |
| 4歳 | 1 | 4歳 | 3 | 4 | 5 | 44 | 4 | 1 | | | | | 1 | | 2 | 4歳 | | | | | | | | |
| 5歳 | 1 | 5歳 | | 2 | 9 | 44 | 1 | 1 | | | | | | | 3 | 5歳 | | | | | | | | |
| 6歳 | | 6歳 | | | 6 | 45 | | | | | | | | | | 6歳 | | | | | 3 | | | |
| 7歳 | | 7歳 | | | 10 | 31 | | | | | | | | | | 7歳 | | | | | | | | |
| 8歳 | 1 | 8歳 | | 1 | 3 | 23 | 1 | | | | | | | | 1 | 8歳 | | | | | | | | |
| 9歳 | 1 | 9歳 | | 1 | 4 | 20 | | | | | | | | | | 9歳 | | | | | | | | |
| 10歳~14歳 | 3 | 10歳~14歳 | | 1 | 5 | 51 | 1 | | | | | | | | 1 | 10歳~14歳 | | 1 | | | | | | |
| 15歳~19歳 | | 15歳~19歳 | | | 1 | 4 | | | | | | | | | | 15歳~19歳 | | | | | | | | |
| 20歳~29歳 | | 20歳以上 | 1 | 1 | 1 | 57 | | | | | | | | | | 20歳~29歳 | | | | | | | | |
| 30歳~39歳 | | | | | | | | | | | | | | | | 30歳~39歳 | | 1 | | | | | | |
| 40歳~49歳 | | | | | | | | | | | | | | | | 40歳~49歳 | | | | | | | | |
| 50歳~59歳 | 2 | | | | | | | | | | | | | | | 50歳~59歳 | | | | | | | | |
| 60歳~69歳 | | | | | | | | | | | | | | | | 60歳~69歳 | | | | | | | | |
| 70歳~79歳 | | | | | | | | | | | | | | | | 70歳以上 | | | | | | | | |
| 80歳以上 | | | | | | | | | | | | | | | | | | | | | | | | |
| 合計 | 10 | 合計 | 26 | 25 | 46 | 667 | 19 | 12 | | 21 | | | 1 | | 11 | 合計 | | 2 | | | 4 | | | |
| 前期計 | 4 | 前期計 | 50 | 15 | 64 | 399 | 23 | 10 | 1 | 10 | | | 2 | | 11 | 前期計 | | 1 | | 1 | 2 | | | |
| 当期間/前 | 2.5 | 当期間/前 | 0.52 | 1.67 | 0.72 | 1.67 | 0.83 | 1.2 | | 2.1 | *** | *** | 0.5 | *** | 1 | 当期間/前 | *** | 2 | *** | | 2 | *** | *** | *** |
| 増減数 | 6 | 増減数 | -24 | 10 | -18 | 268 | -4 | 2 | -1 | 11 | | | -1 | | | 増減数 | | 1 | | -1 | 2 | | | |

***は前期計が"0"のとき

