

佐賀県感染症発生動向調査速報

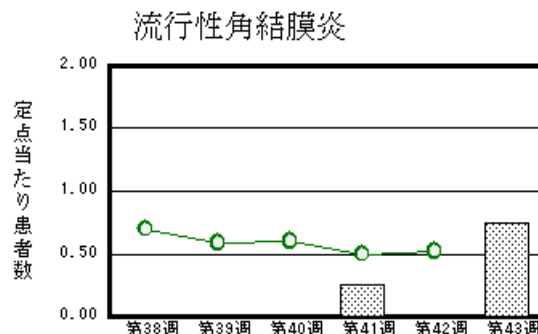
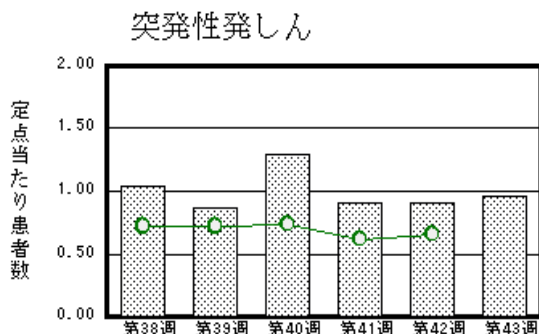
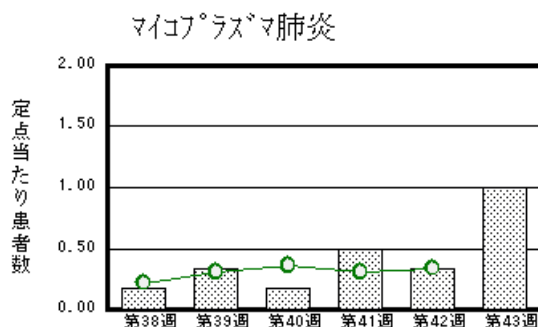
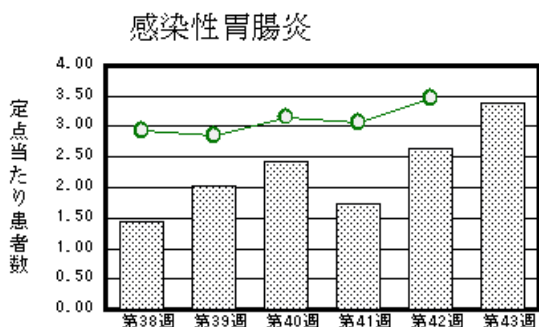
平成19年第43週 平成19年10月22日(月)～平成19年10月28日(日)

<http://www.kansen.pref.saga.jp>

佐賀県感染症情報センター

注目疾患の動向

- 【報告数の多い疾患】 感染性胃腸炎(78名) 突発性発しん(22名) A群溶血性レンサ球菌咽頭炎(15名) RSウイルス(6名) マイコプラズマ肺炎(6名)
- 【感染性胃腸炎】患者報告数が増加しました(61名→78名)。これからノロウイルス等を原因とする感染性胃腸炎の流行時期になります。手洗いや食材の十分な加熱等を心がけ予防に努めましょう。詳しくは、佐賀県感染症情報センターのホームページを御覧ください。
<http://www.kansen.pref.saga.jp/kakotopics/kakotopics/kansennseihp0710/tem.html>
- 【成人麻疹】鳥栖保健福祉事務所管内の基幹定点より、患者報告(1名)がありました。感染予防等については、佐賀県感染症情報センターのホームページを御覧ください。
<http://www.kansen.pref.saga.jp/kakotopics/kakotopics/masinn0710/index.html>
- 【腸管出血性大腸菌感染症】伊万里保健福祉事務所館内で3名(O157)、佐賀中部保健福祉事務所管内で1名(O157)の届出がありました。手洗いや食材の十分な加熱等を心がけ予防に努めましょう。詳しくは佐賀県感染症情報センターのホームページを御覧ください。
<http://www.kansen.pref.saga.jp/o157/o157.html>



棒グラフは佐賀県、折れ線グラフは全国の数値を表しています。

各疾患の動向グラフについては佐賀県感染症情報センターのホームページを御覧ください。
<http://www.kansen.pref.saga.jp>

全国版感染症週報(DWR) 2007年第41週号(10月8日～10月14日)要点

・ 発生動向総覧	<第41週> 百日咳の定数当たり報告数は減少したが、過去5年間の同時期と比較してかなり多い/その他最新動向
・ 注目すべき感染症	<インフルエンザ>2007/08シーズンは、沖縄県からの報告数が他の地域より先突出して多い状態が継続している<デング熱>感染症法施行以降最多の年間報告数となっており、今後も流行地域への渡航には注意が必要である
・ 病原体情報	ヒトから検出されているVero毒素産生性大腸菌2007年/手足口病患者から検出されているエンテロウイルス2007年/麻疹ウイルス2007年
・ 速報	大分県の麻疹の流行状況
・ 海外感染症情報	<今週は該当記事はありません>
・ 感染症の話	<今週はお休みです>

詳細は国立感染症研究所感染症情報センターのホームページを御覧ください。
<http://www.idsc.nih.go.jp>

佐賀県感染症発生動向調査速報

http://www.kansen.pref.saga.jp

佐賀県感染症情報センター

全数届出の感染症 (佐賀県)

別紙参照

佐賀県感染症発生動向調査

定点報告 (五類感染症 (週報分))

平成19年第43週 平成19年10月22日 (月) ~ 平成19年10月28日 (日)

定点種別 (定点数)	管轄保健福祉 事務所 病名	佐賀中部	鳥栖	唐津	伊万里	杵藤	計	前週	全国 (第42週)	
インフルエンザ (39)	インフルエンザ (鳥インフルエンザ を除く)								563	0.12
小児科 (23)	RSウイルス感 染症		3 1.00		3 1.00		6 0.26	2 0.09	527	0.18
	咽頭結膜熱	2 0.25		1 0.25			3 0.13	11 0.48	385	0.13
	A群溶血性レン サ球菌咽頭炎	1 0.13	7 2.33	2 0.50	3 1.00	2 0.40	15 0.65	16 0.70	3191	1.06
	感染性胃腸炎	17 2.13	18 6.00	5 1.25	22 7.33	16 3.20	78 3.39	61 2.65	10443	3.47
	水痘	1 0.13	1 0.33		1 0.33	2 0.40	5 0.22	7 0.30	1504	0.50
	手足口病		2 0.67				2 0.09	13 0.57	1716	0.57
	伝染性紅斑	1 0.13					1 0.04	1 0.04	361	0.12
	突発性発しん	4 0.50	4 1.33	5 1.25	8 2.67	1 0.20	22 0.96	21 0.91	1975	0.66
	百日咳								92	0.03
	風しん								1	0.00
	ヘルパンギーナ							3 0.13	815	0.27
	麻しん (成人 麻しんを除く)								20	0.01
	流行性耳下腺炎		1 0.33	3 0.75			4 0.17	8 0.35	903	0.30
眼科 (4)	急性出血性結膜炎								7	0.01
	流行性角結膜炎	3 1.50					3 0.75		347	0.52
基幹 (6)	細菌性髄膜炎								6	0.01
	無菌性髄膜炎			1 1.00			1 0.17		25	0.05
	マイコプラズマ肺炎	6 3.00					6 1.00	2 0.33	159	0.34
	クラミジア肺炎 (オウム病を除く)								18	0.04
	成人麻しん		1 1.00				1 0.17		8	0.02

インフルエンザは、小児科定点 + 内科定点。

細字は定点当たりの患者数

佐賀県感染症発生動向調査 (定点報告 :五類感染症)

平成19年第43週 平成19年10月22日(月)~平成19年10月28日(日)

インフルエンザ 定点	インフル エンザ (鳥イン フルエン ザを除く)	小児科 定点	RSウイ ルス感 染症	咽頭結 膜熱	A群溶 血性レ ンサ球 菌咽頭 炎	感染性 胃腸炎	水痘	手足口 病	伝染性 紅斑	突発性 発しん	百日咳	風しん	ヘルパ ンギー ナ	麻しん (成人 麻しん を除く)	流行性 耳下腺 炎	眼科・基幹 定点	急性出血 性結膜炎	流行性角 結膜炎	細菌性髄 膜炎	無菌性髄 膜炎	マイコプ ラズマ肺 炎	クラミア 肺炎(オ ウム病を 除く)	成人麻し ん	
0~5ヶ月		0~5ヶ月				1										0~5ヶ月								
6~11ヶ月		6~11ヶ月	3			7				16						6~11ヶ月								
1歳		1歳	3	1		16	2	1		5						1歳						1		
2歳		2歳		1		10				1					2	2歳						1		
3歳		3歳			2	6	1	1							1	3歳								
4歳		4歳		1	2	12	2									4歳								
5歳		5歳			2	5			1						1	5歳					1			
6歳		6歳			3	3										6歳								
7歳		7歳			2	1										7歳						1		
8歳		8歳			2	4										8歳								
9歳		9歳				3										9歳						1		
10歳~14歳		10歳~14歳			1	5										10歳~14歳		1				1		
15歳~19歳		15歳~19歳				2										15歳~19歳								1
20歳~29歳		20歳以上			1	3										20歳~29歳		1				1		
30歳~39歳																30歳~39歳		1						
40歳~49歳																40歳~49歳								
50歳~59歳																50歳~59歳								
60歳~69歳																60歳~69歳								
70歳~79歳																70歳以上								
80歳以上																								
合計		合計	6	3	15	78	5	2	1	22					4	合計		3			1	6		1
前期計		前期計	2	11	16	61	7	13	1	21			3		8	前期計						2		
当期間/前	***	当期間/前	3	0.27	0.94	1.28	0.71	0.15	1	1.05	***	***		***	0.5	当期間/前	***	***	***	***		3	***	***
増減数		増減数	4	-8	-1	17	-2	-11		1			-3		-4	増減数		3			1	4		1

***は前期計が"0"のとき

佐賀県感染症発生動向調査速報

http://www.kansen.pref.saga.jp

佐賀県感染症情報センター

全数届出の感染症 (佐賀県) 平成19年第43週 平成19年10月22日 (月)~平成19年10月28日 (日)

疾病名		結核 (二類感染症)	
患者 *1 (住所地)	3名 (70歳代男性、70歳代女性、 20歳代男性) (佐賀中部保健福祉事務所管内)	1名 (50歳代男性) (唐津保健福祉事務所管内)	
無症状病原体保有者	0名	0名	
感染原因・感染経路	不明	不明	
平成19年届出累計	123名 (今週4名)		
平成18年	同 期	感染症法改正により平成19年4月1日から、二類感染症に指定されました。	
	届出累計		

*1 無症状病原体保有者、疑似患者を含む 個別に届出されたもので、各患者間に関連はありません

疾病名		腸管出血性大腸菌感染症 (O157) (三類感染症)	
患者 (住所地)	3名 (男児2名、女児1名)*2 (伊万里保健福祉事務所管内)	1名 (女児) (佐賀中部保健福祉事務所管内)	
無症状病原体保有者	0名	0名	
感染原因・感染経路	不明	不明	
平成19年届出累計	19件36名 (今週2件4名)		
平成18年	同 期	19件81名	
	届出累計		

*2 家族