

佐賀県感染症発生動向調査速報

平成19年第41週 平成19年10月8日(月)～平成19年10月14日(日)

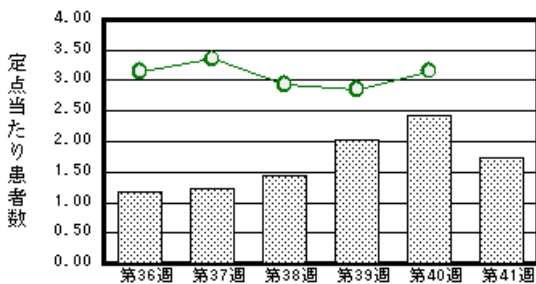
<http://www.kansen.pref.saga.jp>

佐賀県感染症情報センター

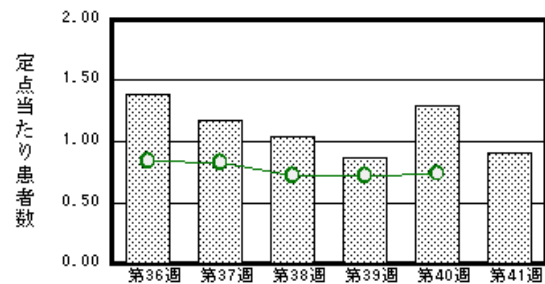
注目疾患の動向

- 【報告数の多い疾患】 感染性胃腸炎 (40名) 突発性発しん (21名) A群溶血性レンサ球菌咽頭炎 (14名) 手足口病 (13名) 流行性耳下腺炎 (8名)
- 【腸管出血性大腸菌感染症】唐津保健福祉事務所管内で2名(O111)の届出がありました。手洗いや食材の十分な加熱等を心がけ予防に努めましょう。詳しくは佐賀県感染症情報センターのホームページを御覧ください。
<http://www.kansen.pref.saga.jp/o157/o157.html>

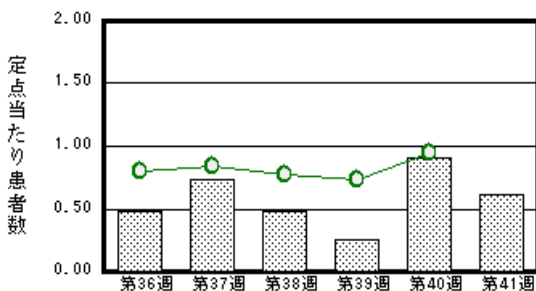
感染性胃腸炎



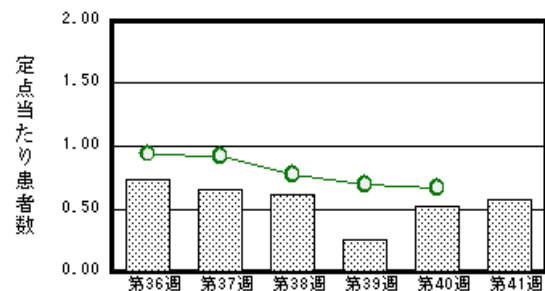
突発性発しん



A群溶血性レンサ球菌咽頭炎



手足口病



棒グラフは佐賀県、折れ線グラフは全国の数値を表しています。

各疾患の動向グラフについては佐賀県感染症情報センターのホームページを御覧ください。 <http://www.kansen.pref.saga.jp>

全国版感染症週報 (DWR) 2007年第39週号 (9月24日～9月30日) 要点

・ 発生動向総覧	< 第39週 > 百日咳の定点当たり報告数は先週より減少したが、過去5年間の同時期と比較してかなり多い / その他最新動向
・ 注目すべき感染症	< 今週は該当記事はありません >
・ 病原体情報	ヒトから検出されているVero毒素産生性大腸菌2007年 / 無菌性髄膜炎患者から検出されているウイルス2007年 / 手足口病患者から検出されているエンテロウイルス2007年
・ 速報	麻疹に中枢神経症状を併発した成人症例
・ 海外感染症情報	インドネシアでの鳥インフルエンザ流行状況
・ 感染症の話	< 今週はお休みです >

詳細は国立感染症研究所感染症情報センターのホームページを御覧ください。 <http://www.idsc.nih.go.jp>

佐賀県感染症発生動向調査速報

http://www.kansen.pref.saga.jp

佐賀県感染症情報センター

全数届出の感染症 (佐賀県)

別紙参照

佐賀県感染症発生動向調査

定点報告 (五類感染症 (週報分))

平成19年第41週 平成19年10月8日 (月)~平成19年10月14日 (日)

定点種別 (定点数)	管轄保健福祉 事務所 病名	佐賀中部	鳥栖	唐津	伊万里	杵藤	計	前週	全国
									(第40週)
インフルエンザ (39)	インフルエンザ (鳥インフルエンザを除く)								465 0.10
小児科 (23)	RSウイルス感染症					1 0.20	1 0.04	3 0.13	468 0.16
	咽頭結膜熱		6 2.00				6 0.26	6 0.26	416 0.14
	A群溶血性レンサ球菌咽頭炎	5 0.63	7 2.33		1 0.33	1 0.20	14 0.61	21 0.91	2849 0.95
	感染性胃腸炎	15 1.88	5 1.67	3 0.75	7 2.33	10 2.00	40 1.74	56 2.43	9447 3.16
	水痘	1 0.13			1 0.33	2 0.40	4 0.17	2 0.09	1120 0.37
	手足口病	1 0.13	9 3.00	1 0.25	1 0.33	1 0.20	13 0.57	12 0.52	2005 0.67
	伝染性紅斑				1 0.33		1 0.04	2 0.09	429 0.14
	突発性発しん	4 0.50	5 1.67	3 0.75	4 1.33	5 1.00	21 0.91	30 1.30	2200 0.74
	百日咳								73 0.02
	風しん								6 0.00
	ヘルパンギーナ	1 0.13					1 0.04	2 0.09	1661 0.55
	麻しん (成人麻しんを除く)								40 0.01
	流行性耳下腺炎	1 0.13	1 0.33	2 0.50	1 0.33	3 0.60	8 0.35	16 0.70	929 0.31
眼科 (4)	急性出血性結膜炎								15 0.02
	流行性角結膜炎	1 0.50					1 0.25		394 0.60
基幹 (6)	細菌性髄膜炎							1 0.17	13 0.03
	無菌性髄膜炎								27 0.06
	マイコプラズマ肺炎	1 0.50		2 2.00			3 0.50	1 0.17	166 0.36
	クラミジア肺炎 (オウム病を除く)								22 0.05
	成人麻しん								4 0.01

インフルエンザは、小児科定点 + 内科定点。

細字は定点当たり患者数

佐賀県感染症発生動向調査 (定点報告 :五類感染症)

平成19年第41週 平成19年10月8日(月)~平成19年10月14日(日)

インフルエンザ 定点	インフル エンザ (鳥イン フルエン ザを除く)	小児科 定点	RSウイ ルス感 染症	咽頭結 膜熱	A群溶 血性レ ンサ球 菌咽頭 炎	感染性 胃腸炎	水痘	手足口 病	伝染性 紅斑	突発性 発しん	百日咳	風しん	ヘルバ ンギー ナ	麻しん (成人 麻しん を除く)	流行性 耳下腺 炎	眼科・基幹 定点	急性出血 性結膜炎	流行性角 結膜炎	細菌性髄 膜炎	無菌性髄 膜炎	マイコプ ラズマ肺 炎	クラミア 肺炎(オ ウム病を 除く)	成人麻し ん	
0~5ヶ月		0~5ヶ月	1			1				1						0~5ヶ月								
6~11ヶ月		6~11ヶ月				4				8						6~11ヶ月								
1歳		1歳		3	1	7		4		11			1			1歳						1		
2歳		2歳		1	1	10	2	3		1					1	2歳						1		
3歳		3歳			1	4		4							3	3歳								
4歳		4歳			1	1		1	1							4歳								
5歳		5歳		1	3	2									2	5歳						1		
6歳		6歳			3	1	1	1								6歳								
7歳		7歳				2									1	7歳								
8歳		8歳			1	1										8歳								
9歳		9歳		1	2		1									9歳								
10歳~14歳		10歳~14歳			1	3										10歳~14歳								
15歳~19歳		15歳~19歳				2										15歳~19歳								
20歳~29歳		20歳以上				2									1	20歳~29歳								
30歳~39歳																30歳~39歳		1						
40歳~49歳																40歳~49歳								
50歳~59歳																50歳~59歳								
60歳~69歳																60歳~69歳								
70歳~79歳																70歳以上								
80歳以上																								
合計		合計	1	6	14	40	4	13	1	21			1		8	合計		1				3		
前期計		前期計	3	6	21	56	2	12	2	30			2		16	前期計			1			1		
当期間/前	***	当期間/前	0.33	1	0.67	0.71	2	1.08	0.5	0.7	***	***	0.5	***	0.5	当期間/前	***	***		***		3	***	***
増減数		増減数	-2		-7	-16	2	1	-1	-9			-1		-8	増減数		1		-1		2		

***は前期計が"0"のとき

全数届出の感染症 (佐賀県)

平成19年第41週 平成19年10月8日(月)~平成19年10月14日(日)

疾病名		結核 (二類感染症)	
患者 *1 (住所地)	6名 (80歳代男性、70歳代男性2名、70歳代女性2名、60歳代男性)*2 (佐賀中部保健福祉事務所管内)	1名 (80歳代男性) (伊万里保健福祉事務所管内)	
無症状病原体保有者	0名	0名	
感染原因・感染経路	不明	不明	
平成19年届出累計	111名 (今週7名)		
平成18年	同 期	感染症法改正により平成19年4月1日から、二類感染症に指定されました。	
	届出累計		

*1 無症状病原体保有者、疑似患者を含む 個別に届出されたもので、各患者間に関連はありません

*2 70歳代男性1名と70歳代女性1名の診断は第40週

疾病名		腸管出血性大腸菌感染症 (O111) (三類感染症)	つつが虫病 (四類感染症)
患者 (住所地)	1名 (男児) (唐津保健福祉事務所管内)	1名 (30歳代男性) (杵藤保健福祉事務所管内)	
無症状病原体保有者	1名		
感染原因・感染経路	不明	不明	
平成19年届出累計	16件31名 (今週 1件2名)	1名	
平成18年	同 期	17件77名	0名
	届出累計	23件92名	4名

つつが虫病について詳しくは、佐賀県感染症情報センターのホームページを御覧ください。

<http://www.kansen.pref.saga.jp/tutugamushi/tutugamushi.html>