

佐賀県感染症発生動向調査速報

平成19年第40週 平成19年10月1日(月)～平成19年10月7日(日)

平成19年 9月 平成19年9月1日(土)～平成19年9月30日(水)

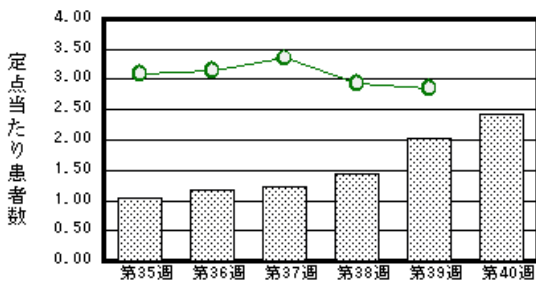
<http://www.kansen.pref.saga.jp>

佐賀県感染症情報センター

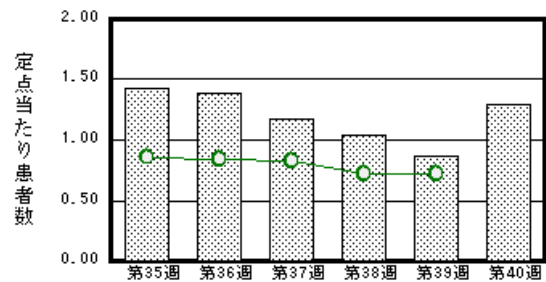
注目疾患の動向

- 【報告数の多い疾患】 感染性胃腸炎(56名) 突発性発しん(30名) A群溶血性レンサ球菌咽頭炎(21名) 流行性耳下腺炎(16名) 手足口病(12名)
- 【感染性胃腸炎】患者報告数が増加しました(47名 56名)。これからノロウイルス等を原因とする感染性胃腸炎の流行時期になります。手洗いや食材の十分な加熱等を心がけ予防に努めましょう。詳しくは、佐賀県感染症情報センターのホームページを御覧ください。
<http://www.kansen.pref.saga.jp/kakotopics/kakotopics/kanssensseihp0710/tem.html>
- 【流行性耳下腺炎】患者報告数が増加しました(3名 16名)。唐津市立鬼塚小学校で学級閉鎖がありました。
- 【腸管出血性大腸菌感染症】唐津保健福祉事務所管内で3名(O26)の届出がありました。手洗いや食材の十分な加熱等を心がけ予防に努めましょう。詳しくは佐賀県感染症情報センターのホームページを御覧ください。
<http://www.kansen.pref.saga.jp/o157/o157.html>

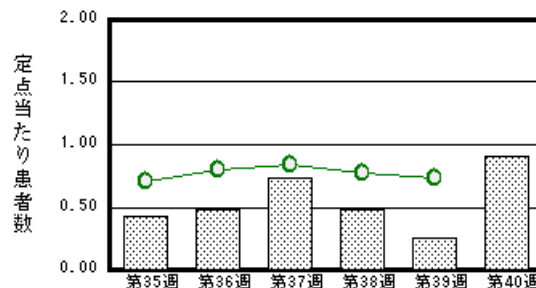
感染性胃腸炎



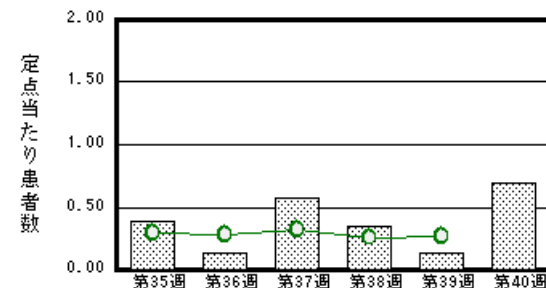
突発性発しん



A群溶血性レンサ球菌咽頭炎



流行性耳下腺炎



棒グラフは佐賀県、折れ線グラフは全国の数値を表しています。

各疾患の動向グラフについては佐賀県感染症情報センターのホームページを御覧ください。<http://www.kansen.pref.saga.jp>

全国版感染症週報(DWR) 2007年第38週号(9月17日～9月23日)要点

・ 発生動向総覧	<第38週> 百日咳の定点当たり報告数は横ばいであったが、過去5年間の同時期と比較してかなり多い/ その他最新動向
・ 注目すべき感染症	<今週は該当記事はありません>
・ 病原体情報	ヒトから検出されているVero毒素産生性大腸菌2007年/ ヘルパンギーナ患者から検出されているウイルス2007年/ B群コクサッキーウイルス5型2007年
・ 速報	劇症型溶血性レンサ球菌感染症1999年(4月)～2006年/ 2007年シーズンにおけるヘルパンギーナ患者および手足口病患者からのエンテロウイルス検出状況 - 神奈川県
・ 海外感染症情報	コンゴ民主共和国でエボラ出血熱流行/ イラクでのコレラ流行
・ 感染症の話	<今週はお休みです>

詳細は国立感染症研究所感染症情報センターのホームページを御覧ください。<http://www.idsc.nih.go.jp>

佐賀県感染症発生動向調査速報

http://www.kansen.pref.saga.jp

佐賀県感染症情報センター

全数届出の感染症 (佐賀県)

別紙参照

佐賀県感染症発生動向調査

定点報告 (五類感染症 (週報分))

平成19年第40週 平成19年10月1日 (月)~平成19年10月7日 (日)

定点種別 (定点数)	管轄保健福祉 事務所 病名	佐賀中部	鳥栖	唐津	伊万里	杵藤	計	前週	全国	
									(第39週)	
インフルエンザ (39)	インフルエンザ (鳥インフルエンザ を除く)								388 0.08	
小児科 (23)	RSウイルス感 染症	1 0.13	1 0.33			1 0.20	3 0.13		365 0.12	
	咽頭結膜熱	5 0.63	1 0.33				6 0.26	8 0.35	525 0.17	
	A群溶血性レン サ球菌咽頭炎	5 0.63	9 3.00	2 0.50	3 1.00	2 0.40	21 0.91	6 0.26	2205 0.73	
	感染性胃腸炎	24 3.00	2 0.67	3 0.75	10 3.33	17 3.40	56 2.43	47 2.04	8584 2.85	
	水痘			1 0.25		1 0.20	2 0.09	3 0.13	1221 0.41	
	手足口病	5 0.63	4 1.33	3 0.75			12 0.52	6 0.26	2065 0.69	
	伝染性紅斑				1 0.33	1 0.20	2 0.09	1 0.04	359 0.12	
	突発性発しん	7 0.88	9 3.00	5 1.25	3 1.00	6 1.20	30 1.30	20 0.87	2159 0.72	
	百日咳								58 0.02	
	風しん								8 0.00	
	ヘルパンギーナ	1 0.13					1 0.20	2 0.09	5 0.22	2318 0.77
	麻しん (成人 麻しんを除く)								44 0.01	
流行性耳下腺炎	5 0.63			9 2.25		2 0.40	16 0.70	3 0.13	826 0.27	
眼科 (4)	急性出血性結膜炎								5 0.01	
	流行性角結膜炎								392 0.59	
基幹 (6)	細菌性髄膜炎	1 0.50					1 0.17		6 0.01	
	無菌性髄膜炎								25 0.05	
	マイコプラズマ肺炎					1 1.00	1 0.17	2 0.33	144 0.31	
	クラミジア肺炎 (オウム病を除く)								14 0.03	
	成人麻しん								2 0.00	

インフルエンザは、小児科定点 + 内科定点。

細字は定点当たりの患者数

佐賀県感染症発生動向調査 (定点報告 :五類感染症)

平成19年第40週 平成19年10月1日(月)~平成19年10月7日(日)

インフルエンザ 定点	インフル エンザ (鳥イン フルエン ザを除く)	小児科 定点	RSウイ ルス感 染症	咽頭結 膜熱	A群溶 血性レ ンサ球 菌咽頭 炎	感染性 胃腸炎	水痘	手足口 病	伝染性 紅斑	突発性 発しん	百日咳	風しん	ヘルバ ンギー ナ	麻しん (成人 麻しん を除く)	流行性 耳下腺 炎	眼科・基幹 定点	急性出血 性結膜炎	流行性角 結膜炎	細菌性髄 膜炎	無菌性髄 膜炎	マイコプ ラズマ肺 炎	クラミジア 肺炎(オ ウム病を 除く)	成人麻し ん
0~5ヶ月		0~5ヶ月					1									0~5ヶ月							
6~11ヶ月		6~11ヶ月	2			1				18			1			6~11ヶ月							
1歳		1歳	1	2	2	15		5	1	12						1歳			1		1		
2歳		2歳				8		2								2歳							
3歳		3歳		1	1	11	1	2								3歳							
4歳		4歳		1	5	3		1								4歳							
5歳		5歳		1	2	1		2								5歳							
6歳		6歳			3	2							1			6歳							
7歳		7歳			6	1										7歳							
8歳		8歳			1	2			1							8歳							
9歳		9歳			1	1										9歳							
10歳~14歳		10歳~14歳		1		6										10歳~14歳							
15歳~19歳		15歳~19歳				2										15歳~19歳							
20歳~29歳		20歳以上				3										20歳~29歳							
30歳~39歳																30歳~39歳							
40歳~49歳																40歳~49歳							
50歳~59歳																50歳~59歳							
60歳~69歳																60歳~69歳							
70歳~79歳																70歳以上							
80歳以上																							
合計		合計	3	6	21	56	2	12	2	30			2		16	合計			1		1		
前期計		前期計		8	6	47	3	6	1	20			5		3	前期計					2		
当期間/前	***	当期間/前	***	0.75	3.5	1.19	0.67	2	2	1.5	***	***	0.4	***	5.33	当期間/前	***	***	***	***	0.5	***	***
増減数		増減数	3	-2	15	9	-1	6	1	10			-3		13	増減数			1		-1		

***は前期計が"0"のとき

佐賀県感染症発生動向調査 (定点報告 :五類感染症月報分)

平成19年9月

【患者数 :人】

	STD 定点数	性器クラミジア		性器ヘルペス		尖圭コンジローマ		淋菌感染症		合計		基幹 定点数	メチシリン耐性黄色ブドウ球菌感染症	ペニシリン耐性肺炎球菌感染症	薬剤耐性緑膿菌感染症	合計
		男	女	男	女	男	女	男	女	男	女					
佐賀中部	3	3			2			2		5	2	2	/			
鳥栖	1							1		1	1	1				
唐津	1		2						1		3	1				
伊万里	1	6						1		7	1	1				
杵藤	1										1	1				
合計	7	9	2		2		1	4		13	5	6				
前期計		14	6	3	6		2	8	1	25	15		23	5		28
当期間/前期		0.64	0.33		0.33	***	0.5	0.5		0.52	0.33		0.74	1.6	***	0.93
増減数		-5	-4	-3	-4		-1	-4	-1	-12	-10		-6	3	1	-2

【定点当たり患者数 :人/定点】

	STD 定点数	性器クラミジア		性器ヘルペス		尖圭コンジローマ		淋菌感染症		合計		基幹 定点数	メチシリン耐性黄色ブドウ球菌感染症	ペニシリン耐性肺炎球菌感染症	薬剤耐性緑膿菌感染症	合計
		男	女	男	女	男	女	男	女	男	女					
佐賀中部	3	1			0.67			0.67		1.67	0.67	2	/			
鳥栖	1							1		1	1	1				
唐津	1		2						1		3	1				
伊万里	1	6						1		7	1	1				
杵藤	1										1	1				
合計	7	1.29	0.29		0.29		0.14	0.57		1.86	0.71	6				
全国前月	964	1.14	1.5	0.3	0.47	0.32	0.24	0.88	0.2	2.64	2.41	469	4.87	0.58	0.14	5.59

【年齢階層別患者数 :人】

	STD	性器クラミジア		性器ヘルペス		尖圭コンジローマ		淋菌感染症		合計		基幹	メチシリン耐性黄色ブドウ球菌感染症	ペニシリン耐性肺炎球菌感染症	薬剤耐性緑膿菌感染症	合計
		男	女	男	女	男	女	男	女	男	女					
0歳														1		1
1歳～4歳													2	7		9
5歳～9歳																
10歳～14歳																
15歳～19歳			1								1					
20歳～24歳		2			1					2	1					
25歳～29歳		2	1		1			2		4	2					
30歳～34歳		2								2						
35歳～39歳		2						1		3						
40歳～44歳							1				1		1			1
45歳～49歳		1								1			1		1	2
50歳～54歳								1		1			2			2
55歳～59歳																
60歳～64歳																
65歳～69歳																
70歳以上													11			11
合計		9	2		2		1	4		13	5		17	8	1	26
前期計		14	6	3	6		2	8	1	25	15		23	5		28
当期間/前期		0.64	0.33		0.33	***	0.5	0.5		0.52	0.33		0.74	1.6	***	0.93
増減数		-5	-4	-3	-4		-1	-4	-1	-12	-10		-6	3	1	-2

***は前期計が"0"のとき

全数届出の感染症 (佐賀県) 平成19年第40週 平成19年10月1日 (月)~平成19年10月7日 (日)

疾病名		結核 (二類感染症)		
患者 *1 (住所地)	3名 (90歳代女性、70歳代女性、50歳代女性) 佐賀中部保健福祉事務所管内	3名 (80歳代女性、20歳代女性、高校生女性) (唐津保健福祉事務所管内)	1名 (50歳代男性) (伊万里保健福祉事務所管内)	
無症状病原体保有者	0名	0名	0名	
感染原因・感染経路	不明	*2	不明	
平成19年届出累計	104名 (今週9名)			
平成18年	同 期 届出累計	感染症法改正により平成19年4月1日から、二類感染症に指定されました。		

疾病名		結核 (二類感染症)
患者 *1 (住所地)	2名 (90歳代女性、80歳代男性) (杵藤保健福祉事務所管内)	
無症状病原体保有者	0名	
感染原因・感染経路	不明	
平成19年届出累計	104名 (今週9名)	
平成18年	同 期 届出累計	感染症法改正により平成19年4月1日から、二類感染症に指定されました。

*1 無症状病原体保有者、疑似患者を含む 個別に届出されたもので、各患者間に関連はありません

*2 80歳代女性、20歳代女性は不明 高校生女性は家族内感染

疾病名		腸管出血性大腸菌感染症 (O26) (三類感染症)
患者 (住所地)	1名 (男児) (唐津保健福祉事務所管内)	
無症状病原体保有者	2名	
感染原因・感染経路	不明	
平成19年届出累計	15件29名 (今週 1件3名)	
平成18年	同 期 届出累計	17件76名 23件92名