

# 佐賀県感染症発生動向調査速報

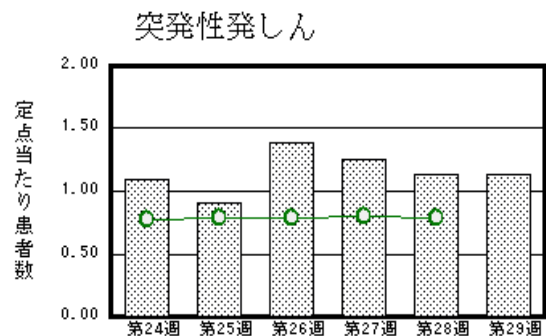
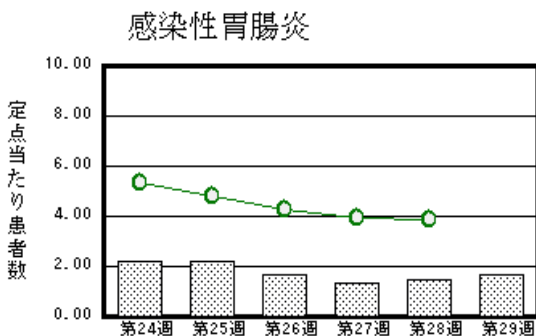
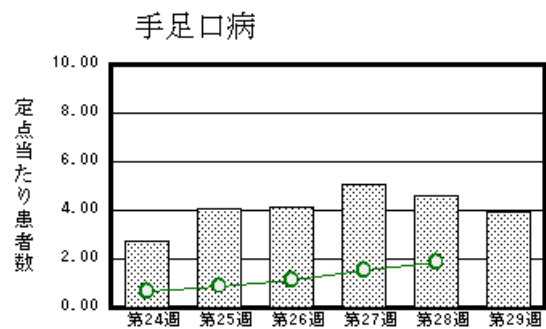
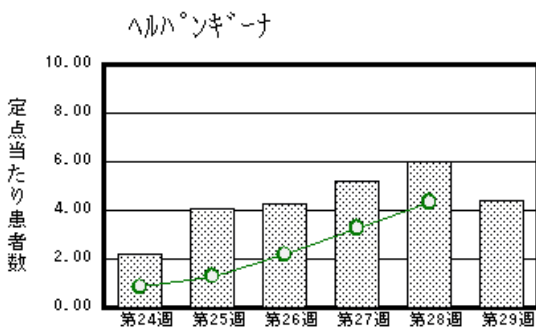
平成19年第29週 平成19年7月16日(月)～平成19年7月22日(日)

<http://www.kansen.pref.saga.jp>

佐賀県感染症情報センター

## 注目疾患の動向

- 【報告数の多い疾患】 ヘルパンギーナ (101名) 手足口病 (90名) 感染性胃腸炎 (39名)  
突発性発しん (26名) 水痘 (20名)
- 【ヘルパンギーナ】患者報告数が減少しました(138名 101名)。うがい、手洗い等の励行で感染予防に努めましょう。詳しくは国立感染症研究所感染症情報センターの「感染症の話」を御覧ください。  
[http://idsc.nih.go.jp/idwr/kansen/k03/k03\\_08.html](http://idsc.nih.go.jp/idwr/kansen/k03/k03_08.html)
- 【手足口病】患者報告数が減少しましたが(106名 90名)、過去5年間の同時期と比較して患者報告数が多くなっています。うがい、手洗い等の励行で感染予防に努めましょう。詳しくは国立感染症研究所感染症情報センターの「感染症の話」を御覧ください。  
[http://idsc.nih.go.jp/idwr/kansen/k01\\_g2/k01\\_27/k01\\_27.html](http://idsc.nih.go.jp/idwr/kansen/k01_g2/k01_27/k01_27.html)



棒グラフは佐賀県、折れ線グラフは全国の数値を表しています。

各疾患の動向グラフについては佐賀県感染症情報センターのホームページを御覧ください。<http://www.kansen.pref.saga.jp>

## 全国版感染症週報 (IDWR) 2007年第27週号 (7月2日～7月8日) 要点

・ 発生動向総覧	< 第27週 > ヘルパンギーナの定点当たり報告数は第19週以降増加が続いている / その他最新動向
・ 注目すべき感染症	< 伝染性紅斑 > 第27週の定点当たり報告数は0.83であり、依然として例年の同時期より多い状態が続いている
・ 病原体情報	ヒトから検出されているVero毒素産生性大腸菌2007年 / 麻疹ウイルス2007年 / 手足口病患者から検出されているエンテロウイルス2007年
・ 速報	高校における麻疹患者発生時の対応事例 - 福岡県
・ 海外感染症情報	インドネシアでの鳥インフルエンザ流行状況
・ 感染症の話	< 今週はお休みです >

詳細は国立感染症研究所感染症情報センターのホームページを御覧ください。<http://www.idsc.nih.go.jp>

# 佐賀県感染症発生動向調査速報

http://www.kansen.pref.saga.jp

佐賀県感染症情報センター

## 全数届出の感染症 (佐賀県)

疾病名	結核 (二類感染症)	
	患者*1 (住所地)	3名 (80歳代男性、60歳代男性、30歳代女性) (佐賀中部保健福祉事務所管内)
無症状病原体保有者	0名	0名
感染原因・感染経路	不明	不明
平成19年届出累計	67名 (今週 4名)*2	
平成18年	同 期	感染症法改正により平成19年4月1日から、二類感染症に指定されました。
	届出累計	

\*1 無症状病原体保有者、疑似患者を含む。  
個別に届出されたもので、各患者間に関連はありません。

\*2 先週届出があった1名が非結核性抗酸菌症であったため、累計から1名減っています。

## 佐賀県感染症発生動向調査

定点報告 (五類感染症 (週報分))

平成19年第**29**週 平成19年7月16日 (月) ~ 平成19年7月22日 (日)

定点種別 (定点数)	管轄保健福祉 事務所 病名	佐賀中部	鳥栖	唐津	伊万里	杵藤	計	前週	全国 (第28週)
		インフルエンザ (39)	インフルエンザ (鳥インフルエンザを除く)						
小児科 (23)	RSウイルス感染症				1 0.33		1 0.04	1 0.04	157 0.05
	咽頭結膜熱	3 0.38	3 1.00	1 0.25			7 0.30	5 0.22	1593 0.53
	A群溶血性レンサ球菌咽頭炎	5 0.63	3 1.00	3 0.75	3 1.00	3 0.60	17 0.74	23 1.00	4750 1.58
	感染性胃腸炎	10 1.25	8 2.67	2 0.50		19 3.80	39 1.70	34 1.48	11676 3.88
	水痘	4 0.50	7 2.33	4 1.00	1 0.33	4 0.80	20 0.87	25 1.09	3340 1.11
	手足口病	19 2.38	32 10.67	3 0.75		36 7.20	90 3.91	106 4.61	5619 1.87
	伝染性紅斑	1 0.13					1 0.04	7 0.30	2366 0.79
	突発性発しん	7 0.88	9 3.00	5 1.25	3 1.00	2 0.40	26 1.13	26 1.13	2370 0.79
	百日咳								70 0.02
	風しん								9 0.00
	ヘルパンギーナ	44 5.50	22 7.33	5 1.25	1 0.33	29 5.80	101 4.39	138 6.00	13075 4.35
	麻しん (成人麻しんを除く)								73 0.02
	流行性耳下腺炎	1 0.13	1 0.33	3 0.75			5 0.22	3 0.13	1474 0.49
眼科 (4)	急性出血性結膜炎								16 0.02
	流行性角結膜炎							2 0.50	505 0.77
基幹 (6)	細菌性髄膜炎								6 0.01
	無菌性髄膜炎	1 0.50					1 0.17		18 0.04
	マイコプラズマ肺炎	1 0.50		1 1.00		1 1.00	3 0.50	4 0.67	175 0.38
	クラミジア肺炎 (オウム病を除く)								10 0.02
	成人麻しん								12 0.03

インフルエンザは、小児科定点 + 内科定点。  
細字は定点当たり患者数

佐賀県感染症発生動向調査 (定点報告 :五類感染症)

平成19年第29週 平成19年7月16日(月)~平成19年7月22日(日)

インフルエンザ 定点	インフル エンザ (鳥イン フルエン ザを除く)	小児科 定点	RSウイ ルス感 染症	咽頭結 膜熱	A群溶 血性レ ンサ球 菌咽頭 炎	感染性 胃腸炎	水痘	手足口 病	伝染性 紅斑	突発性 発しん	百日咳	風しん	ヘルバ ンギー ナ	麻しん (成人 麻しん を除く)	流行性 耳下腺 炎	眼科・基幹 定点	急性出血 性結膜炎	流行性角 結膜炎	細菌性髄 膜炎	無菌性髄 膜炎	マイコプ ラズマ肺 炎	クラミジア 肺炎(オ ウム病を 除く)	成人麻し ん
0~5ヶ月		0~5ヶ月					1						1			0~5ヶ月							
6~11ヶ月		6~11ヶ月	1			3	1	3		22			7			6~11ヶ月							
1歳		1歳		2	1	4	6	27		4			21			1歳							
2歳		2歳			1	8		20					25		1	2歳							
3歳		3歳		2	1	6	1	10					20		1	3歳							
4歳		4歳		2	5	2	6	11					8		2	4歳							
5歳		5歳			3	5	2	12					10			5歳					1		
6歳		6歳		1	1	2		1	1				4			6歳					1		
7歳		7歳			2	1	1	5					1			7歳							
8歳		8歳			1			1					3			8歳							
9歳		9歳			1	2	1									9歳							
10歳~14歳		10歳~14歳			1	3	1						1		1	10歳~14歳							
15歳~19歳		15歳~19歳				1										15歳~19歳				1			
20歳~29歳		20歳以上				2										20歳~29歳							
30歳~39歳																30歳~39歳					1		
40歳~49歳																40歳~49歳							
50歳~59歳																50歳~59歳							
60歳~69歳																60歳~69歳							
70歳~79歳																70歳以上							
80歳以上																							
合計		合計	1	7	17	39	20	90	1	26			101		5	合計				1	3		
前期計		前期計	1	5	23	34	25	106	7	26			138		3	前期計		2			4		
当期間/前	***	当期間/前	1	1.4	0.74	1.15	0.8	0.85	0.14	1	***	***	0.73	***	1.67	当期間/前	***		***	***	0.75	***	***
増減数		増減数		2	-6	5	-5	-16	-6				-37		2	増減数		-2		1	-1		

\*\*\*は前期計が"0"のとき

