

佐賀県感染症発生動向調査速報

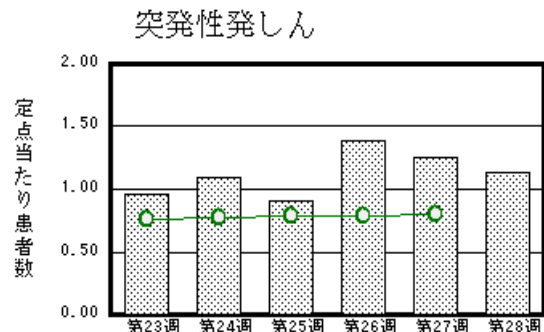
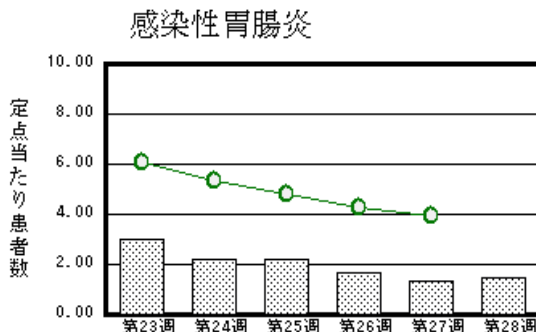
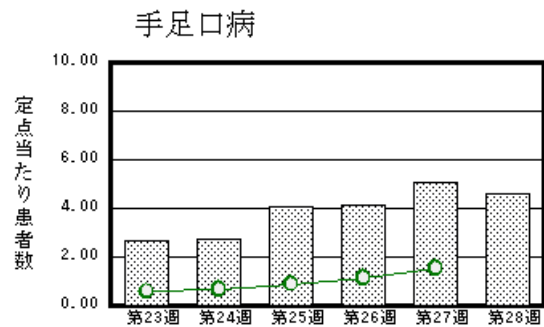
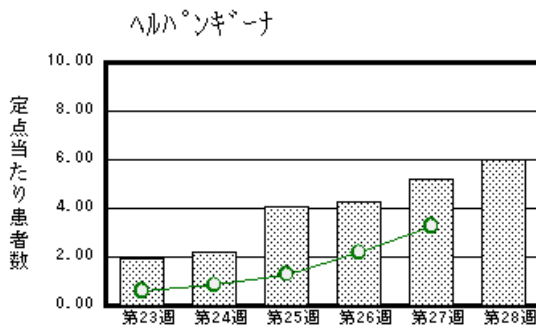
平成19年第28週 平成19年7月9日(月)～平成19年7月15日(日)

<http://www.kansen.pref.saga.jp>

佐賀県感染症情報センター

注目疾患の動向

- 【報告数の多い疾患】 ヘルパンギーナ (138名) 手足口病 (106名) 感染性胃腸炎 (34名)
突発性発疹 (26名) 水痘 (25名)
- 【ヘルパンギーナ】患者報告数が増加しました(119名 138名)。過去5年間の同時期と比較して患者報告数が多くなっています。うがい、手洗い等の励行で感染予防に努めましょう。詳しくは国立感染症研究所感染症情報センターの「感染症の話」を御覧ください。 http://idsc.nih.go.jp/idwr/kansen/k03/k03_08.html
- 【手足口病】患者報告数が減少しましたが(117名 106名)。過去5年間の同時期と比較して患者報告数が多くなっています。うがい、手洗い等の励行で感染予防に努めましょう。詳しくは国立感染症研究所感染症情報センターの「感染症の話」を御覧ください。 http://idsc.nih.go.jp/idwr/kansen/k01_g2/k01_27/k01_27.html
- 【腸管出血性大腸菌感染症】唐津保健福祉事務所管内で1名(O165)の届出がありました。手洗いや食材の加熱等を心がけ予防に努めましょう。詳しくは佐賀県感染症情報センターのホームページを御覧ください。 <http://www.kansen.pref.saga.jp/o157/o157.html>



棒グラフは佐賀県、折れ線グラフは全国の数値を表しています。

各疾患の動向グラフについては佐賀県感染症情報センターのホームページを御覧ください。 <http://www.kansen.pref.saga.jp>

全国版感染症週報 (DWR) 2007年第26週号 (6月25日～7月1日) 要点

・ 発生動向総覧	< 第26週 > 伝染性紅斑の定点点当り報告数は増加し、過去5年間の同時期と比較してかなり多い / その他最新動向
・ 注目すべき感染症	< 手足口病 > 2007年では第19週以降増加が継続している
・ 病原体情報	ヒトから検出されているVero毒素産生性大腸菌2007年 / 麻疹ウイルス2007年 / 無菌性髄膜炎患者から検出されているウイルス2007年
・ 速報	< 該当記事はありません >
・ 海外感染症情報	< 該当記事はありません >
・ 感染症の話	< 今週はお休みです >

詳細は国立感染症研究所感染症情報センターのホームページを御覧ください。 <http://www.idsc.nih.go.jp>

佐賀県感染症発生動向調査速報

http://www.kansen.pref.saga.jp

佐賀県感染症情報センター

全数届出の感染症 (佐賀県)

別紙参照

佐賀県感染症発生動向調査

定点報告 (五類感染症 (週報分))

平成19年第28週 平成19年7月9日 (月)~平成19年7月15日 (日)

定点種別 (定点数)	管轄保健福祉 事務所 病名	佐賀中部	鳥栖	唐津	伊万里	杵藤	計	前週	全国 (第27週)
インフルエンザ (39)	インフルエンザ (鳥インフルエンザ を除く)								839 0.18
小児科 (23)	RSウイルス感 染症					1 0.20	1 0.04	1 0.04	144 0.05
	咽頭結膜熱	1 0.13	3 1.00	1 0.25			5 0.22	12 0.52	1697 0.56
	A群溶血性レン サ球菌咽頭炎	3 0.38	11 3.67	4 1.00	1 0.33	4 0.80	23 1.00	17 0.74	4921 1.63
	感染性胃腸炎	18 2.25	5 1.67	3 0.75	1 0.33	7 1.40	34 1.48	31 1.35	11905 3.94
	水痘	11 1.38	3 1.00	1 0.25		10 2.00	25 1.09	31 1.35	3923 1.30
	手足口病	27 3.38	32 10.67	3 0.75	7 2.33	37 7.40	106 4.61	117 5.09	4589 1.52
	伝染性紅斑	1 0.13	2 0.67		2 0.67	2 0.40	7 0.30	8 0.35	2507 0.83
	突発性発しん	3 0.38	7 2.33	6 1.50	4 1.33	6 1.20	26 1.13	29 1.26	2403 0.80
	百日咳								50 0.02
	風しん								15 0.00
	ヘルパンギーナ	43 5.38	31 10.33	21 5.25	7 2.33	36 7.20	138 6.00	119 5.17	9911 3.28
	麻しん (成人 麻しんを除く)								93 0.03
	流行性耳下腺炎		3 1.00				3 0.13	5 0.22	1498 0.50
眼科 (4)	急性出血性結膜炎								18 0.03
	流行性角結膜炎	1 0.50				1 1.00	2 0.50	1 0.25	518 0.78
基幹 (6)	細菌性髄膜炎								9 0.02
	無菌性髄膜炎								12 0.03
	マイコプラズマ肺炎	1 0.50		1 1.00		2 2.00	4 0.67	3 0.50	144 0.31
	クラミジア肺炎 (オウム病を除く)							1 0.17	9 0.02
	成人麻しん								26 0.06

インフルエンザは、小児科定点 + 内科定点。

細字は定点当たり患者数

佐賀県感染症発生動向調査 (定点報告 :五類感染症)

平成19年第28週 平成19年7月9日(月)~平成19年7月15日(日)

インフルエンザ 定点	インフル エンザ (鳥イン フルエン ザを除く)	小児科 定点	RSウイ ルス感 染症	咽頭結 膜熱	A群溶 血性レ ンサ球 菌咽頭 炎	感染性 胃腸炎	水痘	手足口 病	伝染性 紅斑	突発性 発しん	百日咳	風しん	ヘルバ ンギー ナ	麻しん (成人 麻しん を除く)	流行性 耳下腺 炎	眼科・基幹 定点	急性出血 性結膜炎	流行性角 結膜炎	細菌性髄 膜炎	無菌性髄 膜炎	マイコプ ラズマ肺 炎	クラミア 肺炎(オ ウム病を 除く)	成人麻し ん
0~5ヶ月		0~5ヶ月											1			0~5ヶ月							
6~11ヶ月		6~11ヶ月				4	2	8	1	18			17			6~11ヶ月							
1歳		1歳		3		2	6	15		8			31		1	1歳							
2歳		2歳		1	2	6	8	27					32			2歳					2		
3歳		3歳	1		2	4	2	25					21			3歳							
4歳		4歳			2	2	4	11	3				15			4歳							
5歳		5歳			2	1	1	12	1				12			5歳							
6歳		6歳			6	2	1	4					4		1	6歳							
7歳		7歳			2	5		1					3			7歳							
8歳		8歳		1	3			1							1	8歳							
9歳		9歳			2	1	1	2	1				1			9歳							
10歳~14歳		10歳~14歳			2	5			1				1			10歳~14歳						1	
15歳~19歳		15歳~19歳				1										15歳~19歳						1	
20歳~29歳		20歳以上				1										20歳~29歳							
30歳~39歳																30歳~39歳							
40歳~49歳																40歳~49歳		2					
50歳~59歳																50歳~59歳							
60歳~69歳																60歳~69歳							
70歳~79歳																70歳以上							
80歳以上																							
合計		合計	1	5	23	34	25	106	7	26			138		3	合計		2			4		
前期計		前期計	1	12	17	31	31	117	8	29			119		5	前期計		1			3	1	
当期間/前	***	当期間/前	1	0.42	1.35	1.1	0.81	0.91	0.88	0.9	***	***	1.16	***	0.6	当期間/前	***	2	***	***	1.33		***
増減数		増減数		-7	6	3	-6	-11	-1	-3			19		-2	増減数		1			1	-1	

***は前期計が"0"のとき

全数届出の感染症 (佐賀県)

平成19年第28週 平成19年7月9日(月)~平成19年7月15日(日)

疾病名	結核 (二類感染症)			
患者*1 (住所地)	2名(80歳代女性、70歳代男性) (佐賀中部保健福祉事務所管内)	4名(90歳代、80歳代、70歳代女性、70歳代男性) (杵藤保健福祉事務所管内)	1名(90歳代女性) (鳥栖保健福祉事務所管内)	2名(70歳代男性)*2 (唐津保健福祉事務所管内)
無症状病原体保有者	0名	0名	0名	0名
感染原因・感染経路	不明	不明	不明	不明
平成19年届出累計	64名(今週 9名)			
平成18年	同 期 届出累計	感染症法改正により平成19年4月1日から、二類感染症に指定されました。		

*1 無症状病原体保有者、疑似患者を含む。個別に届出されたもので、各患者間に関連はありません。

*2 一人は第25週に診断されていた。

疾病名	腸管出血性大腸菌感染症(O165) (三類感染症)
患者 (住所地)	1名(女児) 唐津保健福祉事務所管内
無症状病原体保有者	0名
感染原因・感染経路	不明
平成19年届出累計	7件 13名(今週 1件1名)
平成18年	同 期 届出累計
	6件10名 23件92名

腸管出血性大腸菌感染症について詳しくは、佐賀県感染症情報センターのホームページを御覧ください。
<http://www.kansen.pref.saga.jp/o157/o157.html>