

佐賀県感染症発生動向調査速報

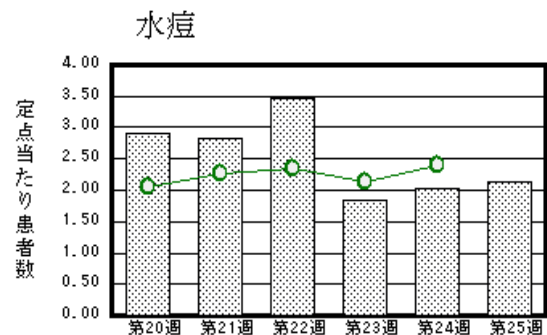
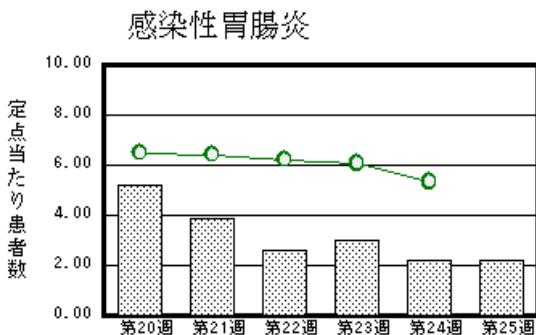
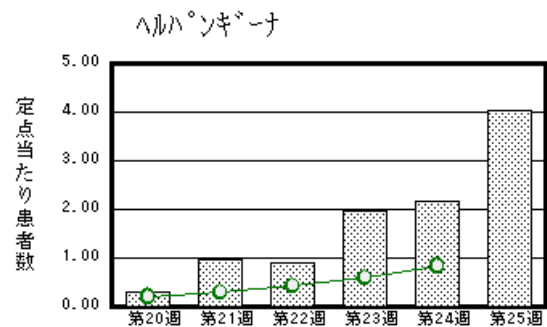
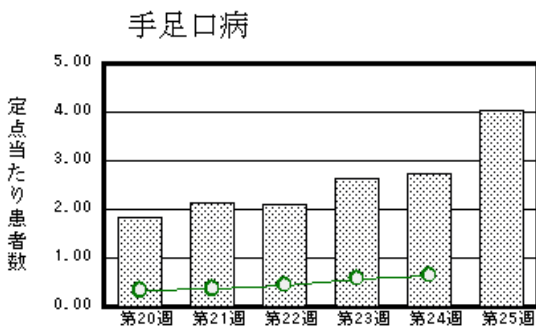
平成19年第25週 平成19年6月18日(月)～平成19年6月24日(日)

<http://www.kansen.pref.saga.jp>

佐賀県感染症情報センター

注目疾患の動向

- 【報告数の多い疾患】 手足口病 (93名) ヘルパンギーナ (93名) 感染性胃腸炎 (50名)
水痘 (49名) A群溶血性レンサ球菌咽頭炎 (31名)
- 【手足口病】患者報告数が増加しました (63名 93名)。過去5年間の同時期と比較して患者報告数が多くなっています。うがい、手洗い等の励行で感染予防に努めましょう。詳しくは国立感染症研究所感染症情報センターの「感染症の話」を御覧ください。 http://idsc.nih.go.jp/idwr/kansen/k01_g2/k01_27/k01_27.html
- 【ヘルパンギーナ】患者報告数が増加しました (60名 93名)。過去5年間の同時期と比較して患者報告数が多くなっています。うがい、手洗い等の励行で感染予防に努めましょう。詳しくは国立感染症研究所感染症情報センターの「感染症の話」を御覧ください。 http://idsc.nih.go.jp/idwr/kansen/k03/k03_08.html



棒グラフは佐賀県、折れ線グラフは全国の数値を表しています。

各疾患の動向グラフについては佐賀県感染症情報センターのホームページを御覧ください。 <http://www.kansen.pref.saga.jp>

全国版感染症週報 (DWR) 2007年第23週号 (6月4日～6月10日) 要点

・ 発生動向総覧	< 第23週 > 伝染性紅斑の定点当たり報告数は増加し、過去5年間の同時期と比較してかなり多い / その他最新動向
・ 注目すべき感染症	< 麻疹 > 第23週の報告数は204例で、前週の第22週と同じであった
・ 病原体情報	麻疹ウイルス2007年 / ヒトから検出されているVero毒素産生性大腸菌2007年 / インフルエンザウイルス2006/07シーズン
・ 速報	焼肉店が原因施設と疑われた腸管出血性大腸菌O157食中毒事例 - 群馬県
・ 海外感染症情報	インドネシアでの鳥インフルエンザ流行状況 / エジプトでの鳥インフルエンザ流行状況
・ 感染症の話	< 今週はお休みです >

詳細は国立感染症研究所感染症情報センターのホームページを御覧ください。 <http://www.idsc.nih.go.jp>

佐賀県感染症発生動向調査速報

http://www.kansen.pref.saga.jp

佐賀県感染症情報センター

全数届出の感染症 (佐賀県)

疾病名	腸管出血性大腸菌感染症 (O157) (三類感染症)	
患者 (住所地)		
無症状病原体保有者	1名	
感染原因・感染経路	不明	
平成19年届出累計	5件 11名 (今週 1件1名)	
平成18年	同 期	5件9名
	届出累計	31件59名

佐賀県感染症発生動向調査

定点報告 :五類感染症 (週報分))

平成19年第25週 平成19年6月18日 (月)~平成19年6月24日 (日)

定点種別 (定点数)	管轄保健福祉 事務所 病名	佐賀県					計	前週	全国 (第24週)
		佐賀中部	鳥栖	唐津	伊万里	杵藤			
小児科 (23)	インフルエンザ (39) (鳥インフルエンザを除く)								1045 0.23
	RSウイルス感染症								200 0.07
	咽頭結膜熱	1 0.13	4 1.33	1 0.25	2 0.67		8 0.35	16 0.70	1671 0.55
	A群溶血性レンサ球菌咽頭炎	10 1.25	7 2.33	7 1.75	2 0.67	5 1.00	31 1.35	55 2.39	6726 2.23
	感染性胃腸炎	20 2.50	15 5.00	7 1.75		8 1.60	50 2.17	50 2.17	16077 5.34
	水痘	18 2.25	7 2.33	6 1.50	5 1.67	13 2.60	49 2.13	47 2.04	7235 2.40
	手足口病	11 1.38	33 11.00	10 2.50	12 4.00	27 5.40	93 4.04	63 2.74	1953 0.65
	伝染性紅斑		1 0.33	2 0.50	1 0.33	4 0.80	8 0.35	4 0.17	2915 0.97
	突発性発しん	4 0.50	5 1.67	10 2.50	1 0.33	1 0.20	21 0.91	25 1.09	2313 0.77
	百日咳								89 0.03
	風しん								9 0.00
	ヘルパンギーナ	22 2.75	30 10.00	15 3.75	6 2.00	20 4.00	93 4.04	50 2.17	2530 0.84
	麻しん (成人麻しんを除く)								175 0.06
	流行性耳下腺炎	2 0.25	4 1.33				6 0.26	4 0.17	1499 0.50
眼科 (4)	急性出血性結膜炎								16 0.02
	流行性角結膜炎							1 0.25	514 0.77
基幹 (6)	細菌性髄膜炎								4 0.01
	無菌性髄膜炎								9 0.02
	マイコプラズマ肺炎			1 1.00		4 4.00	5 0.83	4 0.67	159 0.34
	クラミジア肺炎 (オウム病を除く)								12 0.03
	成人麻しん								47 0.10

インフルエンザは、小児科定点 + 内科定点。

細字は定点当たりの患者数

佐賀県感染症発生動向調査 (定点報告 :五類感染症)

平成19年第25週 平成19年6月18日(月)~平成19年6月24日(日)

インフルエンザ 定点	インフル エンザ (鳥イン フルエン ザを除く)	小児科 定点	RSウイ ルス感 染症	咽頭結 膜熱	A群溶 血性レ ンサ球 菌咽頭 炎	感染性 胃腸炎	水痘	手足口 病	伝染性 紅斑	突発性 発しん	百日咳	風しん	ヘルパ ンギー ナ	麻しん (成人 麻しん を除く)	流行性 耳下腺 炎	眼科・基幹 定点	急性出血 性結膜炎	流行性角 結膜炎	細菌性髄 膜炎	無菌性髄 膜炎	マイコプ ラズマ肺 炎	クラミジア 肺炎(オ ウム病を 除く)	成人麻し ん	
0~5ヶ月		0~5ヶ月				1	2			3						0~5ヶ月								
6~11ヶ月		6~11ヶ月			1		1	6		10			7			6~11ヶ月								
1歳		1歳		3	2	4	11	24		8			22			1歳								
2歳		2歳			4	8	11	20	2				33			2歳								
3歳		3歳		3	3	6	11	15					14		1	3歳								
4歳		4歳		1	4	4	6	17	2				9		1	4歳								
5歳		5歳			3	4	4	5					5		1	5歳								
6歳		6歳			8	6		3					1			6歳								
7歳		7歳			1	3	1								1	7歳								
8歳		8歳		1	2	2	1	2	1				1			8歳								
9歳		9歳			2	2			2				1		1	9歳								
10歳~14歳		10歳~14歳			1	6	1	1	1						1	10歳~14歳						1		
15歳~19歳		15歳~19歳														15歳~19歳						1		
20歳~29歳		20歳以上				4										20歳~29歳								
30歳~39歳																30歳~39歳						3		
40歳~49歳																40歳~49歳								
50歳~59歳																50歳~59歳								
60歳~69歳																60歳~69歳								
70歳~79歳																70歳以上								
80歳以上																								
合計		合計		8	31	50	49	93	8	21			93		6	合計						5		
前期計		前期計		16	55	50	47	63	4	25			50		4	前期計		1				4		
当期間/前	***	当期間/前	***	0.5	0.56	1	1.04	1.48	2	0.84	***	***	1.86	***	1.5	当期間/前	***		***	***	1.25	***	***	
増減数		増減数		-8	-24		2	30	4	-4			43		2	増減数		-1			1			

***は前期計が"0"のとき

