

佐賀県感染症発生動向調査速報

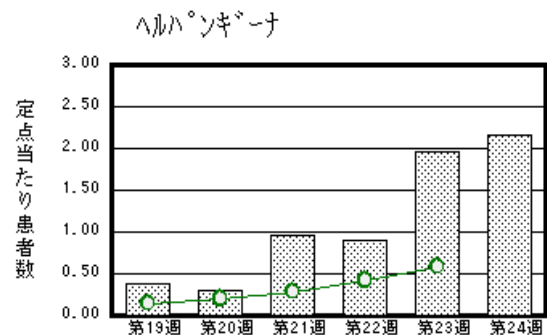
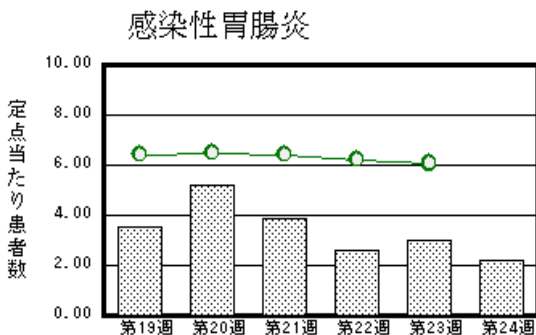
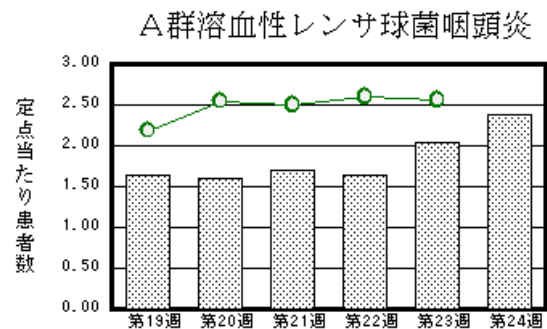
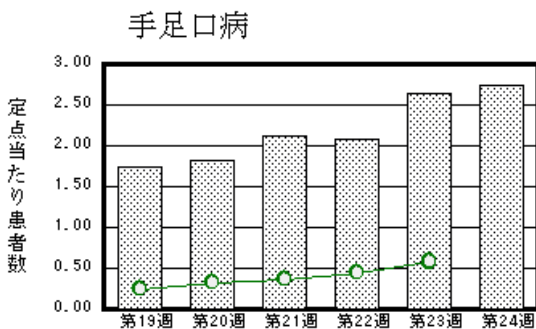
平成19年第24週 平成19年6月11日(月)～平成19年6月17日(日)

<http://www.kansen.pref.saga.jp>

佐賀県感染症情報センター

注目疾患の動向

- 【報告数の多い疾患】 手足口病 (63名) A群溶血性レンサ球菌咽頭炎 (55名) 感染性胃腸炎 (50名) ヘルパンギーナ (50名) 水痘 (47名)
- 【手足口病】患者報告数が増加しました (61名 63名)。病原体定点より提供された検体から、コクサッキーウイルスA6が検出されました。うがい、手洗い等の励行で感染予防に努めましょう。
- 【A群溶血性レンサ球菌咽頭炎】患者報告数が増加しました (47名 55名)。
- 【感染性胃腸炎】患者報告数が減少しました (69名 50名)。



棒グラフは佐賀県、折れ線グラフは全国の数値を表しています。

各疾患の動向グラフについては佐賀県感染症情報センターのホームページを御覧ください。 <http://www.kansen.pref.saga.jp>

全国版感染症週報 (DWR) 2007年第22週号 (6月28日～6月3日) 要点

・ 発生動向総覧	< 第22週 > A群溶血性レンサ球菌咽頭炎の定点当たり報告数は増加し、過去5年間の同時期と比較してやや多い / その他最新動向
・ 注目すべき感染症	< 麻疹 > 第22週の報告数は204例と前週の報告数215例より僅かに減少した < 腸管出血性大腸菌感染症 > 2007年の報告数は第17週から増加が認められ、第22週は100例を超え105例であった
・ 病原体情報	麻疹ウイルス2007年 / アデノウイルス3型2007年 / インフルエンザウイルス2006/07シーズン
・ 速報	母子感染した新生児麻疹の1例
・ 海外感染症情報	インドネシアでの鳥インフルエンザ流行状況 / エジプトでの鳥インフルエンザ流行状況
・ 感染症の話	< 今週はお休みです >

詳細は国立感染症研究所感染症情報センターのホームページを御覧ください。 <http://www.idsc.nih.go.jp>

佐賀県感染症発生動向調査速報

http://www.kansen.pref.saga.jp

佐賀県感染症情報センター

全数届出の感染症 (佐賀県)

別紙参照

佐賀県感染症発生動向調査

定点報告 (五類感染症 (週報分))

平成19年第24週 平成19年6月11日 (月)~平成19年6月17日 (日)

定点種別 (定点数)	管轄保健福祉 事務所 病名	佐賀中部	鳥栖	唐津	伊万里	杵藤	計	前週	全国 (第23週)		
小児科 (23)	インフルエンザ (39) インフルエンザ (鳥インフルエンザ を除く)							2	0.05	1669	0.36
	RSウイルス感 染症									254	0.08
	咽頭結膜熱	5	5	2	3	1	16	10	0.43	1701	0.56
	A群溶血性レン サ球菌咽頭炎	9	28	9	1	8	55	47	2.04	7726	2.56
	感染性胃腸炎	16	5	7	1	21	50	69	3.00	18285	6.06
	水痘	15	20	3		9	47	42	1.83	6469	2.14
	手足口病	8	17	8	9	21	63	61	2.65	1747	0.58
	伝染性紅斑				3	1	4	6	0.26	3088	1.02
	突発性発しん	3	5	11	2	4	25	22	0.96	2299	0.76
	百日咳									70	0.02
	風しん									19	0.01
	ヘルパンギーナ	20	7	9	6	8	50	45	1.96	1792	0.59
	麻しん (成人 麻しんを除く)							2	0.09	204	0.07
流行性耳下腺炎		4				4	4	0.17	1475	0.49	
眼科 (4)	急性出血性結膜炎									20	0.03
	流行性角結膜炎	1					1	1	0.25	552	0.83
基幹 (6)	細菌性髄膜炎									4	0.01
	無菌性髄膜炎									25	0.05
	マイコプラズマ肺炎	1		1		2	4	5	0.83	220	0.48
	クラミジア肺炎 (オウム病を除く)									9	0.02
	成人麻しん							1	0.17	50	0.11

インフルエンザは、小児科定点 + 内科定点。

細字は定点当たりの患者数

佐賀県感染症発生動向調査 (定点報告 :五類感染症)

平成19年第24週 平成19年6月11日(月)~平成19年6月17日(日)

インフルエンザ 定点	インフル エンザ (鳥イン フルエン ザを除く)	小児科 定点	RSウイ ルス感 染症	咽頭結 膜熱	A群溶 血性レ ンサ球 菌咽頭 炎	感染性 胃腸炎	水痘	手足口 病	伝染性 紅斑	突発性 発しん	百日咳	風しん	ヘルバ ンギー ナ	麻しん (成人 麻しん を除く)	流行性 耳下腺 炎	眼科 基幹 定点	急性出血 性結膜炎	流行性角 結膜炎	細菌性髄 膜炎	無菌性髄 膜炎	マイコプ ラズマ肺 炎	クラミジア 肺炎(オ ウム病を 除く)	成人麻し ん	
0~5ヶ月		0~5ヶ月					1	2								0~5ヶ月								
6~11ヶ月		6~11ヶ月		1		4	1	5		19			5			6~11ヶ月								
1歳		1歳		3		12	10	14		6			15			1歳								
2歳		2歳		2	11	3	12	18	1				16	1		2歳					1			
3歳		3歳		5	6	4	9	10					6	1		3歳					1			
4歳		4歳		1	9	4	5	5	1				5			4歳					2			
5歳		5歳		1	5	6	5	4					1	1		5歳								
6歳		6歳			3	1	1	2	1				2			6歳								
7歳		7歳		2	6	2	1	2	1							7歳								
8歳		8歳		1	3	2	1								1	8歳								
9歳		9歳			3	2										9歳								
10歳~14歳		10歳~14歳			6	5	1									10歳~14歳								
15歳~19歳		15歳~19歳				1										15歳~19歳								
20歳~29歳		20歳以上			3	4		1								20歳~29歳								
30歳~39歳																30歳~39歳								
40歳~49歳																40歳~49歳								
50歳~59歳																50歳~59歳								
60歳~69歳																60歳~69歳		1						
70歳~79歳																70歳以上								
80歳以上																								
合計		合計		16	55	50	47	63	4	25			50	4	合計		1				4			
前期計	2	前期計		10	47	69	42	61	6	22			45	2	4	前期計		1			5			1
当期間/前		当期間/前	***	1.6	1.17	0.72	1.12	1.03	0.67	1.14	***	***	1.11		1	当期間/前	***	1	***	***	0.8	***		
増減数	-2	増減数		6	8	-19	5	2	-2	3			5	-2		増減数					-1			-1

***は前期計が"0"のとき

全数届出の感染症 (佐賀県)

平成19年第24週 平成19年6月11日(月)~平成19年6月17日(日)

疾病名		結核 (二類感染症)		
患者*1 (住所地)	2名(60歳代男性、 70歳代男性) (佐賀中部保健福祉事務所管内)	1名(60歳代男性) (唐津保健福祉事務所管内)	3名(10歳以下女兒2名*2、80 歳代女性) (杵藤保健福祉事務所管内)	
無症状病原体保有者	0名	0名	0名	
感染原因・感染経路	不明	再発	不明	
平成19年届出累計	43名(今週6名)			
平成18年	同 期 届出累計	感染症法改正により平成19年4月1日から、二類感染症に指定されました。		

*1 無症状病原体保有者、疑似患者を含む。

*2 家族。 他は個別に届け出されたもので、各患者間に関連はありません。

疾病名		クロイツフェルト・ヤコブ病(弧発性) (五類感染症)
患者 (住所地)	1名(70歳代男性) ()	
平成19年届出累計	4名	
平成18年	同 期 届出累計	1名 2名

クロイツフェルト・ヤコブ病について詳しくは、国立感染症研究所感染症情報センターの「感染症の話」を御覧ください。 http://idsc.nih.go.jp/idwr/kansen/k02_g1/k02_24/k02_24.html