

佐賀県感染症発生動向調査速報

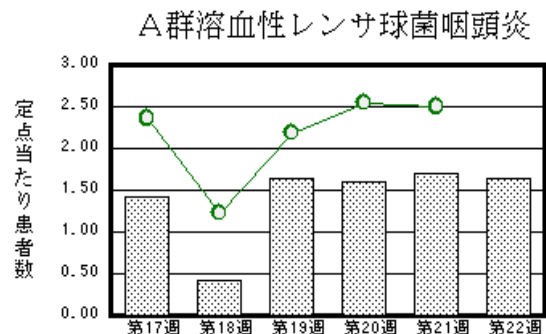
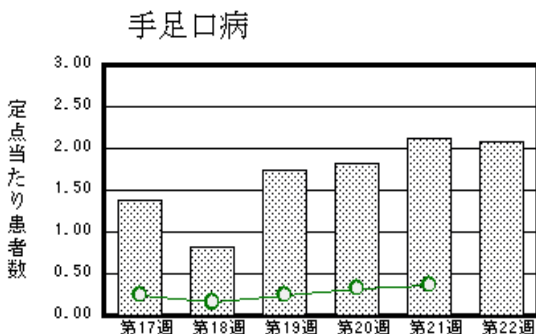
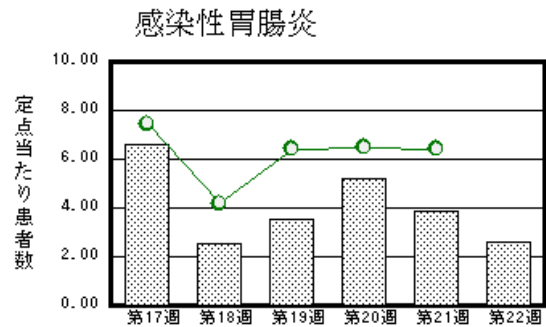
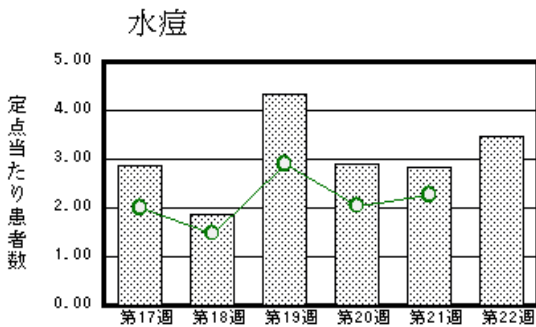
平成19年第22週 平成19年5月28日(月)～平成19年6月3日(日)

<http://www.kansen.pref.saga.jp>

佐賀県感染症情報センター

注目疾患の動向

- 1 【報告数の多い疾患】 水痘 (80名) 感染性胃腸炎 (60名) 手足口病 (48名) A群溶血性レンサ球菌咽頭炎 (38名) 突発性発しん (24名)
- 2 【水痘】患者報告数が増加しました (65名 80名)。
- 3 【感染性胃腸炎】患者報告数が減少しました (89名 60名)。
- 4 【発しん】佐賀中部保健福祉事務所管内の小児科定点より患者報告(1名)がありました。鳥栖保健福祉事務所管内の若基小学校で、学校閉鎖がありました。感染予防等については、佐賀県感染症情報センターのホームページを御覧ください。 <http://www.kansen.pref.saga.jp/kakotopics/kakotopics/masinn0705/index.html>



棒グラフは佐賀県、折れ線グラフは全国の数値を表しています。

各疾患の動向グラフについては佐賀県感染症情報センターのホームページを御覧ください。 <http://www.kansen.pref.saga.jp>

全国版感染症週報 (DWR) 2007年第20週 4月号 (5月14日～5月20日) 要点

・ 発生動向総覧	< 第20週 > A群溶血性レンサ球菌咽頭炎の定時点当り報告数は増加し、過去5年間の同時期と比較してやや多い / その他最新動向 < 4月 > 性感染症 薬剤耐性菌感染症について
・ 注目すべき感染症	< 発しん > 第20週の報告数は210例と前週の報告数214例より僅かに減少した
・ 病原体情報	ロタウイルス2006/07シーズン / 麻疹ウイルス2007年 / インフルエンザウイルス2006/07シーズン
・ 速報	< 今週は該当記事はありません >
・ 海外感染症情報	インドネシアでの鳥インフルエンザ流行
・ 感染症の話	< 今週はお休みです >

詳細は国立感染症研究所感染症情報センターのホームページを御覧ください。 <http://www.idsc.nih.go.jp>

佐賀県感染症発生動向調査速報

http://www.kansen.pref.saga.jp

佐賀県感染症情報センター

全数届出の感染症 (佐賀県)

疾病名	結核 (二類感染症)		
患者* (住所地)	1名 (40歳代男性) (佐賀中部保健福祉事務所管内)	1名 (20歳代女性) (伊万里保健福祉事務所管内)	2名 (60歳代男性) (杵藤保健福祉事務所管内)
無症状病原体保有者	0名	0名	0名
感染原因・感染経路	不明	不明	不明
平成19年届出累計	30名 (今週4名)		
平成18年 同期 届出累計	感染症法改正により平成19年4月1日から、二類感染症に指定されました。		

*無症状病原体保有者、疑似患者を含む 個別に届出されたもので、各患者間に関連はありません。

佐賀県感染症発生動向調査

定点報告 (五類感染症 (週報分))

平成19年第**22**週 平成19年5月28日 (月) ~ 平成19年6月3日 (日)

定点種別 (定点数)	管轄保健福祉 事務所 病名	佐賀中部	鳥栖	唐津	伊万里	杵藤	計	前週	全国 (第21週)
インフルエンザ (39)	インフルエンザ (鳥インフルエンザを除く)					2 0.22	2 0.05	13 0.33	3828 0.83
小児科 (23)	RSウイルス感染症							2 0.09	244 0.08
	咽頭結膜熱	5 0.63	6 2.00		2 0.67	1 0.20	14 0.61	12 0.52	1394 0.46
	A群溶血性レンサ球菌咽頭炎	5 0.63	16 5.33	9 2.25	5 1.67	3 0.60	38 1.65	39 1.70	7529 2.50
	感染性胃腸炎	20 2.50	14 4.67	6 1.50	6 2.00	14 2.80	60 2.61	89 3.87	19359 6.43
	水痘	30 3.75	27 9.00	6 1.50	4 1.33	13 2.60	80 3.48	65 2.83	6818 2.26
	手足口病	11 1.38	7 2.33	6 1.50	9 3.00	15 3.00	48 2.09	49 2.13	1121 0.37
	伝染性紅斑		2 0.67	2 0.50	3 1.00		7 0.30	7 0.30	2890 0.96
	突発性発しん	12 1.50	3 1.00	2 0.50	4 1.33	3 0.60	24 1.04	19 0.83	2309 0.77
	百日咳								30 0.01
	風しん								17 0.01
	ヘルパンギーナ	7 0.88	7 2.33	2 0.50	1 0.33	4 0.80	21 0.91	22 0.96	878 0.29
	麻しん (成人麻しんを除く)	1 0.13					1 0.04		215 0.07
	流行性耳下腺炎	1 0.13	4 1.33				5 0.22	3 0.13	1316 0.44
眼科 (4)	急性出血性結膜炎								16 0.02
	流行性角結膜炎	1 0.50					1 0.25	2 0.50	532 0.80
基幹 (6)	細菌性髄膜炎								8 0.02
	無菌性髄膜炎							1 0.17	12 0.03
	マイコプラズマ肺炎	2 1.00				1 1.00	3 0.50	2 0.33	192 0.42
	クラミジア肺炎 (オウム病を除く)								4 0.01
	成人麻しん								82 0.18

インフルエンザは、小児科定点 + 内科定点。

細字は定点当たり患者数

佐賀県感染症発生動向調査 (定点報告 :五類感染症)

平成19年第22週 平成19年5月28日(月)~平成19年6月3日(日)

インフルエンザ 定点	インフル エンザ (鳥イン フルエン ザを除く)	小児科 定点	RSウイ ルス感 染症	咽頭結 膜熱	A群溶 血性レ ンサ球 菌咽頭 炎	感染性 胃腸炎	水痘	手足口 病	伝染性 紅斑	突発性 発しん	百日咳	風しん	ヘルバ ンギー ナ	麻しん (成人 麻しん を除く)	流行性 耳下腺 炎	眼科・基幹 定点	急性出血 性結膜炎	流行性角 結膜炎	細菌性髄 膜炎	無菌性髄 膜炎	マイコプ ラズマ肺 炎	クラミジア 肺炎(オ ウム病を 除く)	成人麻し ん
0~5ヶ月		0~5ヶ月					2									0~5ヶ月							
6~11ヶ月		6~11ヶ月		1		3	7	4		8			2			6~11ヶ月							
1歳		1歳		4		9	10	15		14			4			1歳					1		
2歳		2歳		1	2	3	18	19	2	2			5			2歳							
3歳		3歳		4	6	12	18	5	1				2			3歳					1		
4歳		4歳		1	5	4	9	2					2		3	4歳							
5歳		5歳		1	7	5	7		1				4		1	5歳							
6歳		6歳		1	4	4	2		1				1			6歳							
7歳		7歳			7	3		1	1				1		1	7歳							
8歳		8歳			5	5	2	1								8歳					1		
9歳		9歳				2										9歳							
10歳~14歳	1	10歳~14歳			2	7	5	1	1					1		10歳~14歳							
15歳~19歳		15歳~19歳				1										15歳~19歳							
20歳~29歳		20歳以上		1		2										20歳~29歳		1					
30歳~39歳																30歳~39歳							
40歳~49歳																40歳~49歳							
50歳~59歳	1															50歳~59歳							
60歳~69歳																60歳~69歳							
70歳~79歳																70歳以上							
80歳以上																							
合計	2	合計		14	38	60	80	48	7	24			21	1	5	合計		1			3		
前期計	13	前期計	2	12	39	89	65	49	7	19			22		3	前期計		2		1	2		
当期間/前	0.15	当期間/前		1.17	0.97	0.67	1.23	0.98	1	1.26	***	***	0.95	***	1.67	当期間/前	***	0.5	***		1.5	***	***
増減数	-11	増減数	-2	2	-1	-29	15	-1		5			-1	1	2	増減数		-1		-1	1		

***は前期計が"0"のとき

