

# 佐賀県感染症発生動向調査速報

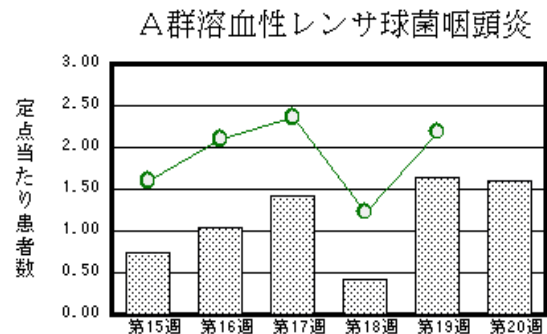
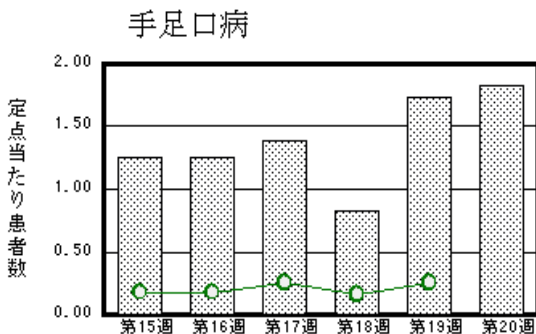
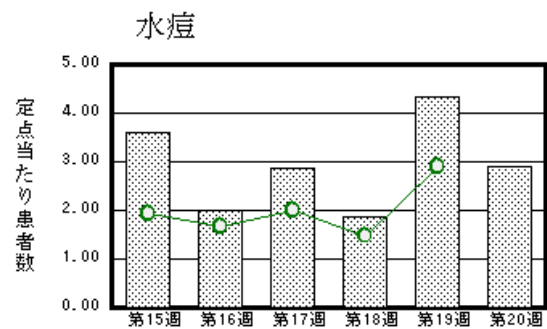
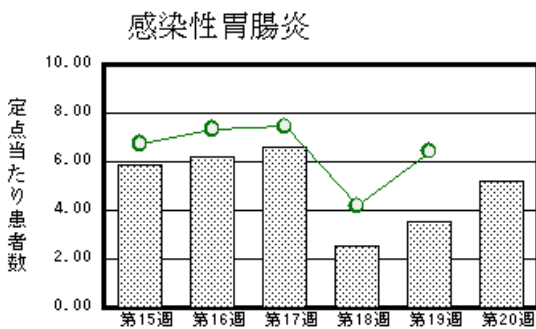
平成19年第20週 平成19年5月14日(月)～平成19年5月20日(日)

<http://www.kansen.pref.saga.jp>

佐賀県感染症情報センター

## 注目疾患の動向

- 【報告数の多い疾患】** 感染性胃腸炎 (119名) 水痘 (67名) 手足口病 (42名) A群溶血性レンサ球菌咽頭炎 (37名) 突発性発しん (34名)
- 【感染性胃腸炎】**患者報告数が増加しました (81名 119名)。集団発生があった杵藤保健福祉事務所管内小学校の検体からノロウイルスが検出されました。手洗いや食材の十分な加熱等を心がけ予防に努めましょう。詳しくは、佐賀県感染症情報センターのホームページを御覧ください。  
<http://www.kansen.pref.saga.jp/kakotopics/kakotopics/kanssenseihp0611/tem.html>
- 【麻疹】**鳥栖保健福祉事務所管内の小児科定点より患者報告(1名)がありました。感染予防等については、佐賀県感染症情報センターのホームページを御覧ください。  
<http://www.kansen.pref.saga.jp/kakotopics/kakotopics/masinn0705/index.html>



棒グラフは佐賀県、折れ線グラフは全国の数値を表しています。

各疾患の動向グラフについては佐賀県感染症情報センターのホームページを御覧ください。 <http://www.kansen.pref.saga.jp>

## 全国版感染症週報 (IDWR) 2007年第17・18週号 (4月23日～5月6日) 要点

・ 発生動向総覧	< 第17・18週 > インフルエンザの定点当たり報告数は第12週以降減少が続いているが、過去5年間の同時期と比較してかなり多い / その他最新動向
・ 注目すべき感染症	< 麻疹 > 第18週の報告数は88例と前週の103例より減少したが、2004年以降では前週に次いで高い値であった
・ 病原体情報	感染性胃腸炎関連ウイルス2006/07シーズン / インフルエンザウイルス2006/07シーズン
・ 速報	レジオネラ症1999年4月～2006年 (2007年2月28日現在) / 三重県における2007年第1週～9週のコクサッキーウイルスA16型検出状況
・ 海外感染症情報	ケニア、ソマリア、タンザニアでリトバレー熱の流行
・ 感染症の話	< 今週はお休みです >

詳細は国立感染症研究所感染症情報センターのホームページを御覧ください。 <http://www.idsc.nih.go.jp>

# 佐賀県感染症発生動向調査速報

http://www.kansen.pref.saga.jp

佐賀県感染症情報センター

## 全数届出の感染症 (佐賀県)

疾病名	結核 (二類感染症)	
	患者 (住所地)	2名 (90歳代男性、80歳代男性)* (佐賀中部保健福祉事務所管内)
無症状病原体保有者	0名	0名
感染原因・感染経路	不明	不明
平成19年届出累計	20名 (今週5名)	
平成18年	同 期	感染症法改正により平成19年4月1日から、二類感染症に 指定されました。
	届出累計	

\*個別に届出されたもので、各患者間に関連はありません。

## 佐賀県感染症発生動向調査

定点報告 (五類感染症 (週報分))

平成19年第20週 平成19年5月14日 (月)~平成19年5月20日 (日)

定点種別 (定点数)	管轄保健福祉 事務所 病名	佐賀中部	鳥栖	唐津	伊万里	杵藤	計	前週	全国 (第19週)	
		インフルエンザ (39)	インフルエンザ (鳥インフルエンザを除く)	3 0.23	2 0.40	2 0.29		4 0.44	11 0.28	25 0.64
小児科 (23)	RSウイルス感染症							1 0.04	233 0.08	
	咽頭結膜熱	1 0.13		4 1.00	3 1.00		8 0.35	21 0.91	1311 0.43	
	A群溶血性レンサ球菌咽頭炎	14 1.75	10 3.33	5 1.25	4 1.33	4 0.80	37 1.61	38 1.65	6609 2.19	
	感染性胃腸炎	19 2.38	14 4.67	10 2.50	2 0.67	74 14.80	119 5.17	81 3.52	19415 6.43	
	水痘	28 3.50	19 6.33	4 1.00	4 1.33	12 2.40	67 2.91	100 4.35	8771 2.91	
	手足口病	9 1.13	14 4.67	3 0.75	4 1.33	12 2.40	42 1.83	40 1.74	746 0.25	
	伝染性紅斑	4 0.50	2 0.67	1 0.25	4 1.33	1 0.20	12 0.52	10 0.43	2193 0.73	
	突発性発しん	9 1.13	10 3.33	6 1.50	2 0.67	7 1.40	34 1.48	22 0.96	2107 0.70	
	百日咳								46 0.02	
	風しん								12 0.00	
	ヘルパンギーナ	2 0.25					5 1.00	7 0.30	9 0.39	444 0.15
	麻しん (成人麻しんを除く)		1 0.33					1 0.04	214 0.07	
	流行性耳下腺炎		2 0.67	1 0.25			2 0.40	5 0.22	7 0.30	1576 0.52
眼科 (4)	急性出血性結膜炎								36 0.05	
	流行性角結膜炎							1 0.25	670 1.01	
基幹 (6)	細菌性髄膜炎								9 0.02	
	無菌性髄膜炎								8 0.02	
	マイコプラズマ肺炎							2 0.33	233 0.51	
	クラミジア肺炎 (オウム病を除く)								7 0.02	
	成人麻しん					1 1.00	1 0.17		53 0.12	

インフルエンザは、小児科定点 + 内科定点。

細字は定点当たりの患者数

佐賀県感染症発生動向調査 (定点報告 :五類感染症)

平成19年第20週 平成19年5月14日(月)~平成19年5月20日(日)

インフルエンザ 定点	インフル エンザ (鳥イン フルエン ザを除く)	小児科 定点	RSウイ ルス感 染症	咽頭結 膜熱	A群溶 血性レ ンサ球 菌咽頭 炎	感染性 胃腸炎	水痘	手足口 病	伝染性 紅斑	突発性 発しん	百日咳	風しん	ヘルバ ンギー ナ	麻しん (成人 麻しん を除く)	流行性 耳下腺 炎	眼科・基幹 定点	急性出血 性結膜炎	流行性角 結膜炎	細菌性髄 膜炎	無菌性髄 膜炎	マイコプ ラズマ肺 炎	クラミジア 肺炎(オ ウム病を 除く)	成人麻し ん
0~5ヶ月		0~5ヶ月				1	3	1		3						0~5ヶ月							
6~11ヶ月		6~11ヶ月		1		6	6	3	3	23			1			6~11ヶ月							
1歳		1歳		1		16	17	12	1	8			2		1	1歳							
2歳		2歳			2	12	12	11	1				2			2歳							
3歳		3歳		1	4	9	11	6	1				1		2	3歳							
4歳	1	4歳		1	5	5	8	2	1						1	4歳							
5歳		5歳		2	5	4	4	5	3							5歳							
6歳		6歳		1	8	3	3	1	1						1	6歳							
7歳	1	7歳			4	6										7歳							
8歳	1	8歳			4	9	1	1	1							8歳							
9歳		9歳			3	6	1									9歳							
10歳~14歳	5	10歳~14歳			2	39	1							1		10歳~14歳							
15歳~19歳	1	15歳~19歳														15歳~19歳							1
20歳~29歳	1	20歳以上		1		3										20歳~29歳							
30歳~39歳	1															30歳~39歳							
40歳~49歳																40歳~49歳							
50歳~59歳																50歳~59歳							
60歳~69歳																60歳~69歳							
70歳~79歳																70歳以上							
80歳以上																							
合計	11	合計		8	37	119	67	42	12	34			7	1	5	合計							1
前期計	25	前期計	1	21	38	81	100	40	10	22			9		7	前期計		1			2		
当期間/前	0.44	当期間/前		0.38	0.97	1.47	0.67	1.05	1.2	1.55	***	***	0.78	***	0.71	当期間/前	***		***	***		***	***
増減数	-14	増減数	-1	-13	-1	38	-33	2	2	12			-2	1	-2	増減数		-1			-2		1

\*\*\*は前期計が"0"のとき

