

佐賀県感染症発生動向調査速報

平成19年第18週 平成19年4月30日(月)～平成19年5月6日(日)

平成19年 4月 平成19年4月1日(土)～平成19年4月30日(月)

<http://www.kansen.pref.saga.jp>

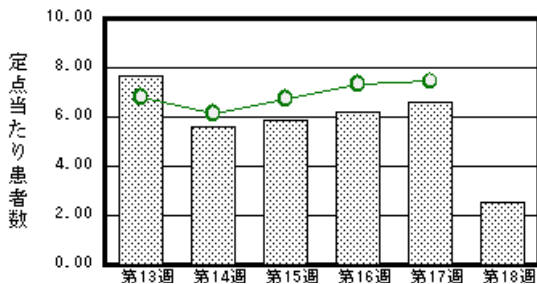
佐賀県感染症情報センター

注目疾患の動向

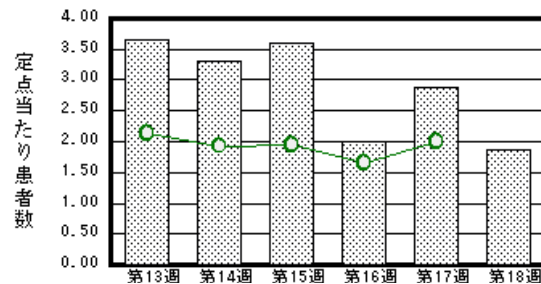
- 1 【報告数の多い疾患】 感染性胃腸炎(58名) インフルエンザ(44名) 水痘(43名)
手足口病(19名) 突発性発しん(13名)

- 2 【腸管出血性大腸菌感染症】佐賀中部保健福祉事務所管内で2名(O157)の届出がありました。これから流行時期ですので、手洗いや食材の加熱等を心がけ予防に努めましょう。詳しくは佐賀県感染症情報センターのホームページを御覧ください。<http://www.kansen.pref.saga.jp/o157/o157.html>

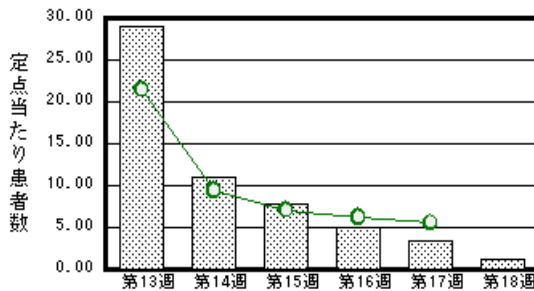
感染性胃腸炎



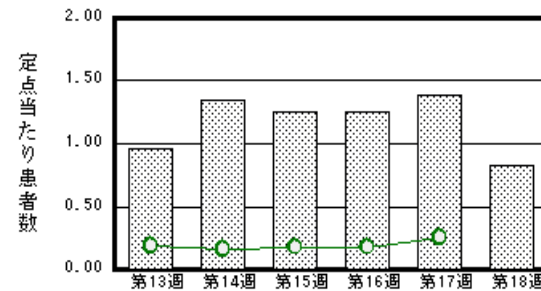
水痘



インフルエンザ*



手足口病



棒グラフは佐賀県、折れ線グラフは全国の数値を表しています。

各疾患の動向グラフについては佐賀県感染症情報センターのホームページを御覧ください。<http://www.kansen.pref.saga.jp>

全国版感染症週報(DWR) 2007年第16週号は5月11日発行予定

詳細は国立感染症研究所感染症情報センターのホームページを御覧ください。<http://www.idsc.nih.go.jp>

佐賀県感染症発生動向調査速報

http://www.kansen.pref.saga.jp

佐賀県感染症情報センター

全数届出の感染症 (佐賀県)

別紙参照

佐賀県感染症発生動向調査

定点報告 (五類感染症 (週報分))

平成19年第18週 平成19年4月30日 (月)~平成19年5月6日 (日)

定点種別 (定点数)	管轄保健福祉 事務所 病名	佐賀中部	鳥栖	唐津	伊万里	杵藤	計	前週	全国 (第17週)
インフルエンザ (39)	インフルエンザ (鳥インフルエンザ を除く)	6 0.46	4 0.80	4 0.57	15 3.00	15 1.67	44 1.13	133 3.41	25487 5.53
小児科 (23)	RSウイルス感 染症								304 0.10
	咽頭結膜熱	1 0.13	3 1.00	1 0.25	2 0.67		7 0.30	17 0.74	1114 0.38
	A群溶血性レン サ球菌咽頭炎		4 1.33	3 0.75		3 0.60	10 0.43	33 1.43	7009 2.36
	感染性胃腸炎	7 0.88	12 4.00	21 5.25	3 1.00	15 3.00	58 2.52	151 6.57	22053 7.44
	水痘	15 1.88	14 4.67	2 0.50	4 1.33	8 1.60	43 1.87	66 2.87	5939 2.00
	手足口病	3 0.38	3 1.00	3 0.75	1 0.33	9 1.80	19 0.83	32 1.39	740 0.25
	伝染性紅斑		2 0.67		5 1.67		7 0.30	5 0.22	2419 0.82
	突発性発しん	4 0.50	4 1.33	2 0.50		3 0.60	13 0.57	27 1.17	1950 0.66
	百日咳								38 0.01
	風しん								17 0.01
	ヘルパンギーナ								241 0.08
	麻しん (成人 麻しんを除く)							1 0.04	103 0.03
	流行性耳下腺炎			3 0.75				3 0.13	4 0.17
眼科 (4)	急性出血性結膜炎								19 0.03
	流行性角結膜炎								486 0.75
基幹 (6)	細菌性髄膜炎								3 0.01
	無菌性髄膜炎								6 0.01
	マイコプラズマ肺炎								184 0.41
	クラミジア肺炎 (オウム病を除く)								10 0.02
	成人麻しん								23 0.05

インフルエンザは、小児科定点 + 内科定点。

細字は定点当たり患者数

佐賀県感染症発生動向調査 (定点報告 :五類感染症)

平成19年第18週 平成19年4月30日(月)~平成19年5月6日(日)

インフルエンザ 定点	インフル エンザ (鳥イン フルエン ザを除く)	小児科 定点	RSウイ ルス感 染症	咽頭結 膜熱	A群溶 血性レ ンサ球 菌咽頭 炎	感染性 胃腸炎	水痘	手足口 病	伝染性 紅斑	突発性 発しん	百日咳	風しん	ヘルパ ンギー ナ	麻しん (成人 麻しん を除く)	流行性 耳下腺 炎	眼科・基幹 定点	急性出血 性結膜炎	流行性角 結膜炎	細菌性髄 膜炎	無菌性髄 膜炎	マイコプ ラズマ肺 炎	クラミジア 肺炎(オ ウム病を 除く)	成人麻し ん
0~5ヶ月		0~5ヶ月					1			2						0~5ヶ月							
6~11ヶ月	3	6~11ヶ月				3	5	2	1	5						6~11ヶ月							
1歳	1	1歳		5		9	6	8		6						1歳							
2歳	1	2歳		1		7	14	5	2						1	2歳							
3歳	2	3歳			2	8	8	3							1	3歳							
4歳		4歳			1	6	6									4歳							
5歳	4	5歳			6	4	3								1	5歳							
6歳		6歳				3				1						6歳							
7歳	7	7歳				4				1						7歳							
8歳	2	8歳		1		3		1								8歳							
9歳	4	9歳				1				1						9歳							
10歳~14歳	8	10歳~14歳			1	6				1						10歳~14歳							
15歳~19歳	3	15歳~19歳				2										15歳~19歳							
20歳~29歳	3	20歳以上				2										20歳~29歳							
30歳~39歳	3															30歳~39歳							
40歳~49歳	1															40歳~49歳							
50歳~59歳																50歳~59歳							
60歳~69歳	1															60歳~69歳							
70歳~79歳	1															70歳以上							
80歳以上																							
合計	44	合計		7	10	58	43	19	7	13					3	合計							
前期計	133	前期計		17	33	151	66	32	5	27				1	4	前期計							
当期間/前	0.33	当期間/前	***	0.41	0.3	0.38	0.65	0.59	1.4	0.48	***	***	***		0.75	当期間/前	***	***	***	***	***	***	***
増減数	-89	増減数		-10	-23	-93	-23	-13	2	-14				-1	-1	増減数							

***は前期計が"0"のとき

佐賀県感染症発生動向調査 (定点報告 :五類感染症月報分)

平成19年4月

[患者数 :人]

	STD 定点数	性器クラミジア		性器ヘルペス		尖圭コンジローマ		淋菌感染症		合計		基幹 定点数	メチシリン耐性黄色ブドウ球菌感染症	ペニシリン耐性肺炎球菌感染症	薬剤耐性緑膿菌感染症	合計
		男	女	男	女	男	女	男	女	男	女					
佐賀中部	3	6	2	3	2			7	1	16	5	2				
鳥栖	1	2						1		3		1				
唐津	1		3								3	1				
伊万里	1	1	1	1				1		3	1	1				
杵藤	1		1						1		2	1				
合計	7	9	7	4	2			9	2	22	11	6	17	9		26
前期計		11	4	1	5			7		19	9		23	13		36
当期間/前期		0.82	1.75	4	0.4	***	***	1.29	***	1.16	1.22		0.74	0.69	***	0.72
増減数		-2	3	3	-3			2	2	3	2		-6	-4		-10

[定点当たり患者数 :人/定点]

	STD 定点数	性器クラミジア		性器ヘルペス		尖圭コンジローマ		淋菌感染症		合計		基幹 定点数	メチシリン耐性黄色ブドウ球菌感染症	ペニシリン耐性肺炎球菌感染症	薬剤耐性緑膿菌感染症	合計
		男	女	男	女	男	女	男	女	男	女					
佐賀中部	3	2	0.67	1	0.67			2.33	0.33	5.33	1.67	2				
鳥栖	1	2						1		3		1				
唐津	1		3								3	1				
伊万里	1	1	1	1				1		3	1	1				
杵藤	1		1						1		2	1				
合計	7	1.29	1	0.57	0.29			1.29	0.29	3.14	1.57	6	2.83	1.5		4.33
全国前月	953	1.12	1.39	0.36	0.52	0.3	0.26	0.76	0.16	2.54	2.33	458	4.26	0.78	0.1	5.14

[年齢階層別患者数 :人]

	STD	性器クラミジア		性器ヘルペス		尖圭コンジローマ		淋菌感染症		合計		基幹	メチシリン耐性黄色ブドウ球菌感染症	ペニシリン耐性肺炎球菌感染症	薬剤耐性緑膿菌感染症	合計
		男	女	男	女	男	女	男	女	男	女					
0歳																
1歳～4歳														5		5
5歳～9歳																
10歳～14歳																
15歳～19歳		2	1					2		4	1					
20歳～24歳		3	5	1				5	1	9	6					
25歳～29歳		1			1			1		2	1					
30歳～34歳			1		1						2					
35歳～39歳				1				1	1	2	1					
40歳～44歳		2		1						3						
45歳～49歳		1		1						2						
50歳～54歳																
55歳～59歳													1	1		2
60歳～64歳													2			2
65歳～69歳													4	2		6
70歳以上													10	1		11
合計		9	7	4	2			9	2	22	11		17	9		26
前期計		11	4	1	5			7		19	9		23	13		36
当期間/前期		0.82	1.75	4	0.4	***	***	1.29	***	1.16	1.22		0.74	0.69	***	0.72
増減数		-2	3	3	-3			2	2	3	2		-6	-4		-10

***は前期計が"0"のとき

全数届出の感染症 (佐賀県) 平成19年第18週 平成19年4月30日(月)~平成19年5月6日(日)

疾病名	結核 (二類感染症)		
患者* (住所地)	1名(40歳代男性) (佐賀中部保健福祉事務所管内)	1名(60歳代男性) (杵藤保健福祉事務所管内)	1名(60歳代女性)
無症状病原体保有者	0名	0名	0名
感染原因・感染経路	不明	不明	不明
平成19年届出累計	11名(今週3名)		
平成18年	同 期	感染症法改正により平成19年4月1日から、二類感染症に指定されました。	
	届出累計		

*無症状病原体保有者、疑似患者を含む

疾病名	腸管出血性大腸菌感染症(O157) (三類感染症)
患者 (住所地)	1名(男児) (佐賀中部保健福祉事務所管内)
無症状病原体保有者	1名
感染原因・感染経路	調査中
平成19年届出累計	2件7名(今週0件**2名)
平成18年	同 期
	届出累計

腸管出血性大腸菌感染症について詳しくは、佐賀県感染症情報センターのホームページを御覧ください。

<http://www.kansen.pref.saga.jp/o157/o157.html>

**第17週報告分関連

疾病名	レジオネラ症 (四類感染症)
患者 (住所地)	1名(30歳代女性) (佐賀中部保健福祉事務所管内)
感染原因・感染経路	調査中
平成19年届出累計	1名
平成18年	同 期
	届出累計

レジオネラ症について詳しくは、国立感染症研究所感染症情報センターの「感染症の話」を御覧ください。

http://idsc.nih.gov/jp/idwr/kansen/k02_g1/k02_12/k02_12.html