

佐賀県感染症発生動向調査速報

平成19年第17週 平成19年4月23日(月)～平成19年4月29日(日)

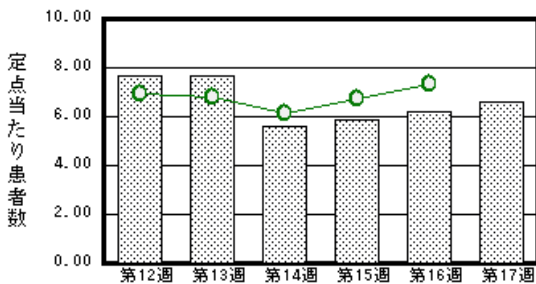
<http://www.kansen.pref.saga.jp>

佐賀県感染症情報センター

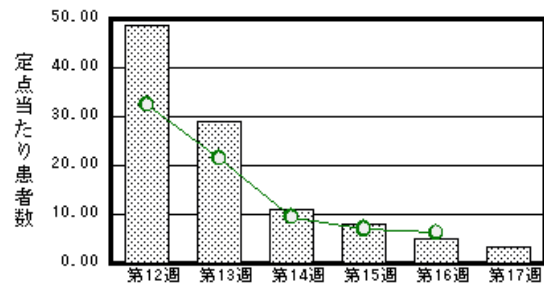
注目疾患の動向

- 1 【報告数の多い疾患】 感染性胃腸炎 (151名) インフルエンザ (133名) 水痘 (66名)
A群溶血性レンサ球菌咽頭炎 (33名) 手足口病 (32名)
- 2 【感染性胃腸炎】患者報告数が増加しました (143名 151名)。日ごろから手洗いや食材の十分な加熱等を心がけ予防に努めましょう
- 3 【インフルエンザ】患者報告数が減少しました (195名 133名)が、例年に比べてまだ多い状態が続いていますので注意が必要です。日ごろから十分な睡眠とバランスのよい食事を心がけ、うがい、手洗い等感染予防に努めましょう。詳しくは佐賀県感染症情報センターのホームページを御覧ください。
<http://www.kansen.pref.saga.jp/influenza/influenza.html>
- 4 【腸管出血性大腸菌感染症】佐賀中部保健福祉事務所管内で1名 (O157)の届出がありました。これから流行時期ですので、手洗いや食材の加熱等を心がけ予防に努めましょう。詳しくは佐賀県感染症情報センターのホームページを御覧ください。<http://www.kansen.pref.saga.jp/o157/o157.html>

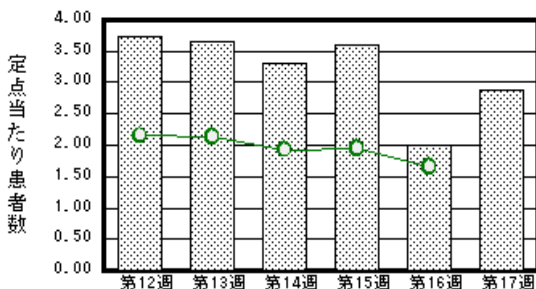
感染性胃腸炎



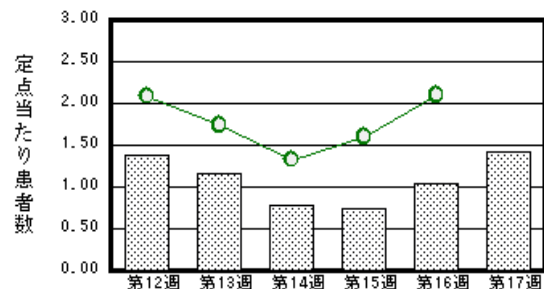
インフルエンザ



水痘



A群溶血性レンサ球菌咽頭炎



棒グラフは佐賀県、折れ線グラフは全国の数値を表しています。

各疾患の動向グラフについては佐賀県感染症情報センターのホームページを御覧ください。<http://www.kansen.pref.saga.jp>

全国版感染症週報 (DWR) 2007年第15週号 (4月9日～4月15日) 要点

・ 発生動向総覧	< 第15週 > インフルエンザの定点当たり報告数は第12週以降減少が続いているが、過去5年間の同時期と比較してかなり多い / その他最新動向 < 3月 > 性感染症・薬剤耐性菌感染症について
・ 注目すべき感染症	< 麻しん > 第15週の報告数は34であり、前週の報告数32を更に上回った
・ 病原体情報	感染性胃腸炎関連ウイルス2006/07シーズン / インフルエンザウイルス2006/07シーズン
・ 速報	パラチフス2006年 (2007年3月31日時点) / 同一利用施設 (フィットネスクラブ) で感染したレジオネラ症の2例 - 新潟市
・ 海外感染症情報	ブルキナファソでの髄膜炎菌感染症流行状況
・ 感染症の話	< 今週はお休みです >

詳細は国立感染症研究所感染症情報センターのホームページを御覧ください。<http://www.idsc.nih.go.jp>

佐賀県感染症発生動向調査速報

<http://www.kansen.pref.saga.jp>

佐賀県感染症情報センター

全数届出の感染症 (佐賀県)

疾病名		結核 (二類感染症)		腸管出血性大腸菌感染症 (O157) (三類感染症)
患者 (住所地)	1名 (10歳代男児) (唐津保健福祉事務所管内)	1名 (70歳代女性) (杵藤保健福祉事務所管内)	1名 (男児) (佐賀中部保健福祉事務所管内)	
無症状病原体保有者	0名	0名	調査中	
感染原因・感染経路	不明	不明	調査中	
平成19年届出累計	8名 (今週2名)		2件5名 (今週1件1名)	
平成18年	同 期	感染症法改正により平成19年4月1日から、二類感染症に 指定されました。		3件4名
	届出累計			23件92名

腸管出血性大腸菌感染症について詳しくは、佐賀県感染症情報センターのホームページを御覧ください。
<http://www.kansen.pref.saga.jp/o157/o157.html>

佐賀県感染症発生動向調査

定点報告 (五類感染症 (週報分))

平成19年第17週 平成19年4月23日 (月) ~ 平成19年4月29日 (日)

定点種別 (定点数)	管轄保健福祉 事務所 病名	佐賀県					計	前週	全国 (第16週)
		佐賀中部	鳥栖	唐津	伊万里	杵藤			
小児科 (23)	インフルエンザ (39) (鳥インフルエンザを除く)	16 1.23	32 6.40	15 2.14	27 5.40	43 4.78	133 3.41	195 5.00	29372 6.22
	RSウイルス感染症								286 0.09
	咽頭結膜熱	4 0.50	6 2.00	1 0.25	5 1.67	1 0.20	17 0.74	17 0.74	844 0.28
	A群溶血性レンサ球菌咽頭炎	5 0.63	8 2.67	3 0.75	9 3.00	8 1.60	33 1.43	24 1.04	6309 2.10
	感染性胃腸炎	46 5.75	41 13.67	31 7.75	6 2.00	27 5.40	151 6.57	143 6.22	22105 7.34
	水痘	14 1.75	18 6.00	6 1.50	4 1.33	24 4.80	66 2.87	46 2.00	4987 1.66
	手足口病	6 0.75	1 0.33	3 0.75	4 1.33	18 3.60	32 1.39	29 1.26	555 0.18
	伝染性紅斑			1 0.25	3 1.00	1 0.20	5 0.22	2 0.09	2406 0.80
	突発性発しん	4 0.50	5 1.67	9 2.25	2 0.67	7 1.40	27 1.17	26 1.13	2058 0.68
	百日咳							1 0.04	42 0.01
	風しん								12 0.00
	ヘルパンギーナ								186 0.06
	麻しん (成人麻しんを除く)		1 0.33				1 0.04		71 0.02
	流行性耳下腺炎	1 0.13	2 0.67	1 0.25			4 0.17	3 0.13	1293 0.43
眼科 (4)	急性出血性結膜炎								16 0.02
	流行性角結膜炎								489 0.74
基幹 (6)	細菌性髄膜炎								4 0.01
	無菌性髄膜炎								2 0.00
	マイコプラズマ肺炎							3 0.50	215 0.48
	クラミジア肺炎 (オウム病を除く)								2 0.00
	成人麻しん								39 0.09

インフルエンザは、小児科定点 + 内科定点。
 細字は定点当たり患者数

佐賀県感染症発生動向調査 (定点報告 :五類感染症)

平成19年第17週 平成19年4月23日(月)~平成19年4月29日(日)

インフルエンザ 定点	インフル エンザ (鳥イン フルエン ザを除く)	小児科 定点	RSウイ ルス感 染症	咽頭結 膜熱	A群溶 血性レ ンサ球 菌咽頭 炎	感染性 胃腸炎	水痘	手足口 病	伝染性 紅斑	突発性 発しん	百日咳	風しん	ヘルバ ンギー ナ	麻しん (成人 麻しん を除く)	流行性 耳下腺 炎	眼科・基幹 定点	急性出血 性結膜炎	流行性角 結膜炎	細菌性髄 膜炎	無菌性髄 膜炎	マイコプ ラズマ肺 炎	クラミジア 肺炎(オ ウム病を 除く)	成人麻し ん
0~5ヶ月	2	0~5ヶ月				4	3			1						0~5ヶ月							
6~11ヶ月	1	6~11ヶ月		1		11	9	4		17						6~11ヶ月							
1歳	9	1歳		4		28	11	6		9				1		1歳							
2歳	4	2歳		1		30	16	8	1						1	2歳							
3歳	7	3歳		3	4	16	10	6	1							3歳							
4歳	11	4歳		3	5	17	7	2								4歳							
5歳	11	5歳		1	7	9	7	4	1						2	5歳							
6歳	17	6歳			7	9	3	1	1						1	6歳							
7歳	12	7歳			4	11		1	1							7歳							
8歳	7	8歳		2		3										8歳							
9歳	4	9歳		1	4	7										9歳							
10歳~14歳	18	10歳~14歳			1	5										10歳~14歳							
15歳~19歳	6	15歳~19歳														15歳~19歳							
20歳~29歳	11	20歳以上		1	1	1										20歳~29歳							
30歳~39歳	3															30歳~39歳							
40歳~49歳	5															40歳~49歳							
50歳~59歳	2															50歳~59歳							
60歳~69歳																60歳~69歳							
70歳~79歳	1															70歳以上							
80歳以上	2																						
合計	133	合計		17	33	151	66	32	5	27				1	4	合計							
前期計	195	前期計		17	24	143	46	29	2	26	1				3	前期計						3	
当期間/前	0.68	当期間/前	***	1	1.38	1.06	1.43	1.1	2.5	1.04		***	***	***	1.33	当期間/前	***	***	***	***		***	***
増減数	-62	増減数			9	8	20	3	3	1	-1			1	1	増減数						-3	

***は前期計が"0"のとき

