

佐賀県感染症発生動向調査速報

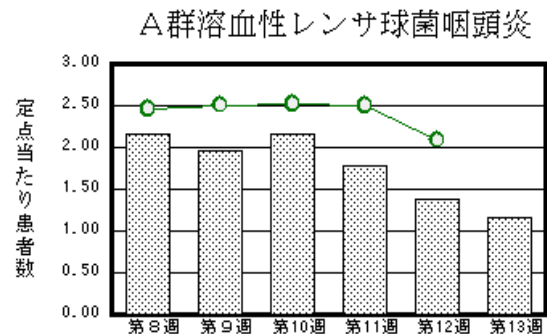
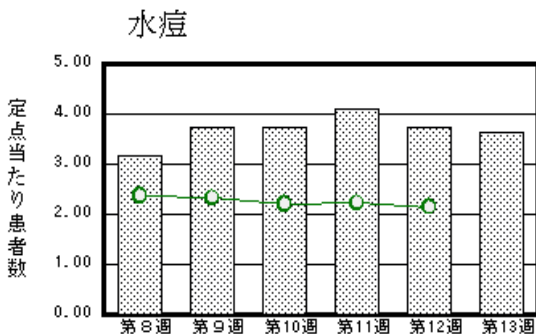
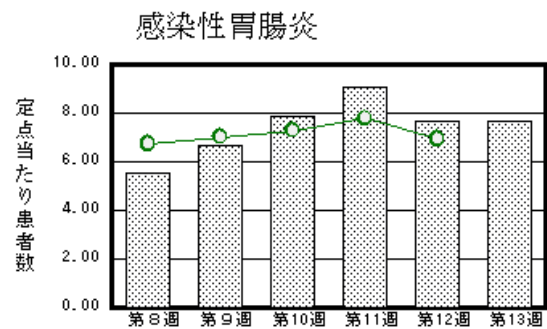
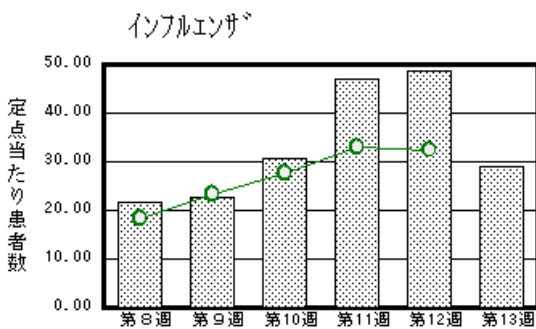
平成19年第13週 平成19年3月26日(月)～平成19年4月1日(日)

<http://www.kansen.pref.saga.jp>

佐賀県感染症情報センター

注目疾患の動向

- 【報告数の多い疾患】 インフルエンザ (1130名) 感染性胃腸炎 (177名) 水痘 (84名)
A群溶血性レンサ球菌咽頭炎 (27名) 手足口病 (22名)
- 【インフルエンザ】患者報告数が減少しました(1893名 1130名)が、まだ多い状態が続いていますので注意が必要です。日ごろから十分な睡眠とバランスのよい食事を心がけ、うがい、手洗い等感染予防に努めましょう。詳しくは佐賀県感染症情報センターのホームページを御覧ください。 <http://www.kansen.pref.saga.jp/influenza/influenza.html>
- 【感染性胃腸炎】患者報告数は前週と同数の177名で、まだ多い状態が続いていますので注意が必要です。手洗いや食材の十分な加熱等を心がけ予防に努めましょう。詳しくは、佐賀県感染症情報センターのホームページを御覧ください。 <http://www.kansen.pref.saga.jp/kakotopics/kakotopics/kansensenhp/tem.html>



棒グラフは佐賀県、折れ線グラフは全国の数値を表しています。

各疾患の動向グラフについては佐賀県感染症情報センターのホームページを御覧ください。 <http://www.kansen.pref.saga.jp>

全国版感染症週報 (DWR) 2007年第11週号 (3月12日～3月18日) 要点

・ 発生動向総覧	< 第11週 > 伝染性紅斑の定点当たり報告数は増加し、過去5年間の同時期と比較してかなり多い / その他最新動向 < 2月 > 性感染症・薬剤耐性菌感染症について
・ 注目すべき感染症	< インフルエンザ > 第11週の定点当たり報告数は32.9となり、第2週以降10週連続して増加が続いている
・ 病原体情報	インフルエンザウイルス2006/07シーズン / 感染性胃腸炎関連ウイルス2006/07シーズン
・ 速報	< 今週は該当記事はありません >
・ 海外感染症情報	エジプトでの鳥インフルエンザ流行状況 / タンザニアでのリフトバレー熱流行
・ 感染症の話	< 今週はお休みです >

詳細は国立感染症研究所感染症情報センターのホームページを御覧ください。 <http://www.idsc.nih.go.jp>

佐賀県感染症発生動向調査速報

佐賀県感染症情報センター

<http://www.kansen.pref.saga.jp>

全数届出の感染症 (佐賀県)

疾病名	クロイツフェルト・ヤコブ病 (遺伝性) (五類感染症)	
患者 (住所地)	1名(20歳代女性) (——)	
平成19年届出累計	2名	
平成18年	同 期	0名
	届出累計	2名

クロイツフェルト・ヤコブ病について詳しくは、国立感染症研究所感染症情報センターの「感染症の話」を御覧ください。 http://idsc.nih.go.jp/idwr/kansen/k02_g1/k02_24/k02_24.html

佐賀県感染症発生動向調査

定点報告 (五類感染症 (週報分))

平成19年第13週

平成19年3月26日 (月) ~ 平成19年4月1日 (日)

定点種別 (定点数)	管轄保健福祉 事務所 病名	佐賀県					計	前週	全国 (第12週)
		佐賀中部	鳥栖	唐津	伊万里	杵藤			
インフルエンザ (39)	インフルエンザ (高病原性鳥イン フルエンザを除く)	364 28.00	229 45.80	140 20.00	154 30.80	243 27.00	1130 28.97	1893 48.54	155045 32.46
小児科 (23)	RSウイルス感 染症					1 0.20	1 0.04	2 0.09	357 0.12
	咽頭結膜熱	1 0.13	7 2.33	3 0.75	2 0.67		13 0.57	5 0.22	758 0.25
	A群溶血性レン サ球菌咽頭炎	3 0.38	8 2.67	4 1.00	3 1.00	9 1.80	27 1.17	32 1.39	6311 2.09
	感染性胃腸炎	40 5.00	30 10.00	41 10.25	11 3.67	55 11.00	177 7.70	177 7.70	20935 6.94
	水痘	31 3.88	16 5.33	13 3.25	4 1.33	20 4.00	84 3.65	86 3.74	6482 2.15
	手足口病	3 0.38	4 1.33	4 1.00	2 0.67	9 1.80	22 0.96	35 1.52	652 0.22
	伝染性紅斑	2 0.25		1 0.25	1 0.33	1 0.20	5 0.22	6 0.26	1789 0.59
	突発性発しん	10 1.25	4 1.33	2 0.50	1 0.33	2 0.40	19 0.83	16 0.70	1500 0.50
	百日咳								27 0.01
	風しん								12 0.00
	ヘルパンギーナ								103 0.03
	麻しん (成人 麻しんを除く)								6 0.00
流行性耳下腺炎	3 0.38	1 0.33	4 1.00			8 0.35	8 0.35	1489 0.49	
眼科 (4)	急性出血性結膜炎	1 0.50					1 0.25		17 0.03
	流行性角結膜炎							2 0.50	444 0.70
基幹 (6)	細菌性髄膜炎								6 0.01
	無菌性髄膜炎								5 0.01
	マイコプラズマ肺炎	2 1.00	1 1.00	1 1.00			4 0.67	2 0.33	193 0.43
	クラミジア肺炎 (オウム病を除く)								7 0.02
	成人麻しん								9 0.02

インフルエンザは、小児科定点 + 内科定点。

細字は定点当たり患者数

佐賀県感染症発生動向調査 (定点報告 :五類感染症)

平成19年第13週 平成19年3月26日(月)~平成19年4月1日(日)

インフルエンザ 定点	インフルエンザ (高病原性鳥イン フルエンザを除く)	小児科 定点	RSウイ ルス感 染症	咽頭結 膜熱	A群溶 血性レ ンサ球 菌咽頭 炎	感染性 胃腸炎	水痘	手足口 病	伝染性 紅斑	突発性 発しん	百日咳	風しん	ヘルバ ンギー ナ	麻しん (成人 麻しん を除く)	流行性 耳下腺 炎	眼科 基幹 定点	急性出血 性結膜炎	流行性角 結膜炎	細菌性髄 膜炎	無菌性髄 膜炎	マイコプ ラズマ肺 炎	クラミジア 肺炎(オ ウム病を 除く)	成人麻し ん	
0~5ヶ月	2	0~5ヶ月				1	4			1						0~5ヶ月								
6~11ヶ月	9	6~11ヶ月	1	1		19	8		1	13						6~11ヶ月								
1歳	53	1歳		5		40	15	10		5						1歳								
2歳	68	2歳		3	3	30	10	4							2	2歳								
3歳	72	3歳		1	5	21	19	3	1							3歳								
4歳	99	4歳			5	11	11	1	2						2	4歳					1			
5歳	96	5歳		2	8	15	9	3							3	5歳								
6歳	91	6歳			3	13	6		1						1	6歳								
7歳	89	7歳		1		7										7歳								
8歳	85	8歳				4	1	1								8歳								
9歳	62	9歳														9歳								
10歳~14歳	158	10歳~14歳			3	7	1									10歳~14歳					2			
15歳~19歳	50	15歳~19歳				1										15歳~19歳								
20歳~29歳	62	20歳以上				8										20歳~29歳	1							
30歳~39歳	57															30歳~39歳					1			
40歳~49歳	35															40歳~49歳								
50歳~59歳	22															50歳~59歳								
60歳~69歳	10															60歳~69歳								
70歳~79歳	6															70歳以上								
80歳以上	4																							
合計	1130	合計	1	13	27	177	84	22	5	19					8	合計	1				4			
前期計	1893	前期計	2	5	32	177	86	35	6	16					8	前期計		2			2			
当期間/前	0.6	当期間/前	0.5	2.6	0.84	1	0.98	0.63	0.83	1.19	***	***	***	***	1	当期間/前	***		***	***	2	***	***	
増減数	-763	増減数	-1	8	-5		-2	-13	-1	3						増減数	1	-2			2			

***は前期計が"0"のとき

