

佐賀県感染症発生動向調査速報

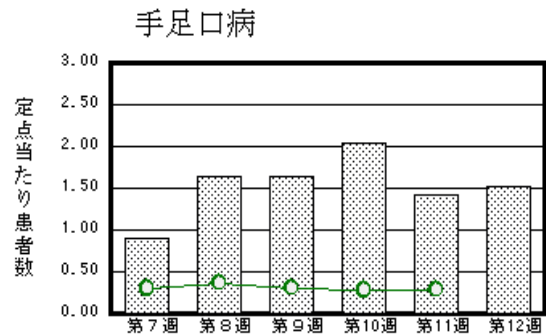
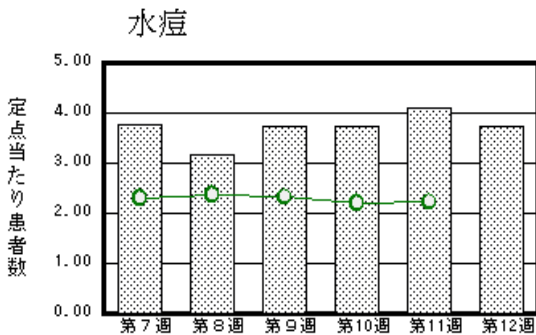
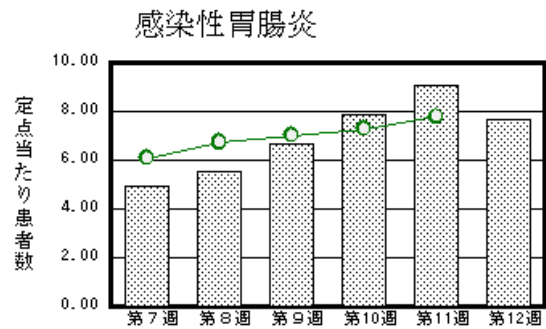
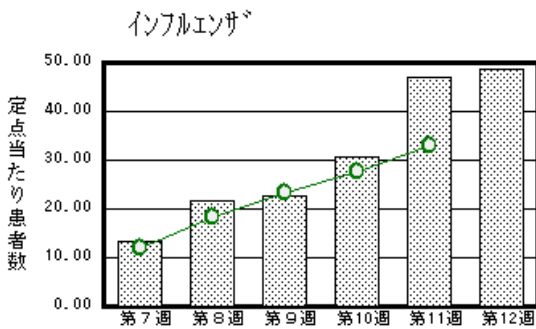
平成19年第12週 平成19年3月19日(月)～平成19年3月25日(日)

<http://www.kansen.pref.saga.jp>

佐賀県感染症情報センター

注目疾患の動向

- 【報告数の多い疾患】 インフルエンザ(1893名) 感染性胃腸炎(177名) 水痘(86名)
手足口病(35名) A群溶血性レンサ球菌咽頭炎(32名)
- 【インフルエンザ】患者報告数が増加しました(1839名 1893名)。前週に引き続き定点当たり30人(国の流行発生警報レベル)を超えています。3月22日に病原体定点より提供された検体からインフルエンザウイルスAソ連型(AH1)2体(内1件はB型と混合感染)が検出されました。日ごろから十分な睡眠とバランスのよい食事を心がけ、うがい、手洗い等感染予防に努めましょう。詳しくは佐賀県感染症情報センターのホームページを御覧ください。
<http://www.kansen.pref.saga.jp/influenza/influenza.html>
- 【感染性胃腸炎】患者報告数が減少しました(208名 177名)が、まだ多い状態が続いていますので注意が必要です。手洗いや食材の十分な加熱等を心がけ予防に努めましょう。詳しくは、佐賀県感染症情報センターのホームページを御覧ください。<http://www.kansen.pref.saga.jp/kakotopics/kakotopics/kansennseihp/tem.html>



棒グラフは佐賀県、折れ線グラフは全国の数値を表しています。

各疾患の動向グラフについては佐賀県感染症情報センターのホームページを御覧ください。<http://www.kansen.pref.saga.jp>

全国版感染症週報(DWR) 2007年第10週号(3月5日～3月11日)要点

・ 発生動向総覧	< 第10週 > 手足口病の定点当たり報告数は2週連続で減少したが、過去5年間の同時期と比較してかなり多い / その他最新動向
・ 注目すべき感染症	< インフルエンザ > 第10週の定点当たり報告数は27.6となり、第2週以降、9週連続して増加が続いている
・ 病原体情報	インフルエンザウイルス2006/07シーズン / 感染性胃腸炎関連ウイルス2006/07シーズン
・ 速報	急性脳炎 2004～2006年 2007年2月28日現在
・ 海外感染症情報	ラオス人民民主共和国の鳥インフルエンザ流行状況 / エジプトでの鳥インフルエンザ流行状況 / スーダンでの髄膜炎菌感染症流行状況 / ブルキナファソでの髄膜炎菌感染症の流行
・ 感染症の話	< 今週はお休みです >

詳細は国立感染症研究所感染症情報センターのホームページを御覧ください。<http://www.idsc.nih.go.jp>

佐賀県感染症発生動向調査速報

http://www.kansen.pref.saga.jp

佐賀県感染症情報センター

全数届出の感染症 (佐賀県)

疾病名	クロイツフェルト・ヤコブ病 (孤発性) (五類感染症)	
患者 (住所地)	1名(70歳代男性) (——)	
感染原因・感染経路	不明	
平成19年届出累計	1名	
平成18年	同 期	0名
	届出累計	2名

クロイツフェルト・ヤコブ病について詳しくは、国立感染症研究所感染症情報センターの「感染症の話」を御覧ください。http://idsc.nih.go.jp/idwr/kansen/k02_g1/k02_24/k02_24.html

佐賀県感染症発生動向調査

定点報告 (五類感染症 (週報分))

平成19年第12週

平成19年3月19日 (月)~平成19年3月25日 (日)

定点種別 (定点数)	管轄保健福祉 事務所 病名	佐賀県						計	前週	全国 (第11週)
		佐賀中部	鳥栖	唐津	伊万里	杵藤				
インフルエンザ (39)	インフルエンザ (高病原性鳥イン フルエンザを除く)	609 46.85	429 85.80	238 34.00	246 49.20	371 41.22	1893 48.54	1839 47.15	157567 32.94	
小児科 (23)	RSウイルス感 染症		1 0.33			1 0.20	2 0.09	5 0.22	565 0.19	
	咽頭結膜熱	1 0.13	3 1.00	1 0.25			5 0.22	13 0.57	878 0.29	
	A群溶血性レン サ球菌咽頭炎	5 0.63	8 2.67	3 0.75	6 2.00	10 2.00	32 1.39	41 1.78	7558 2.50	
	感染性胃腸炎	56 7.00	50 16.67	25 6.25	8 2.67	38 7.60	177 7.70	208 9.04	23483 7.77	
	水痘	17 2.13	9 3.00	25 6.25	20 6.67	15 3.00	86 3.74	94 4.09	6703 2.22	
	手足口病	10 1.25	1 0.33	14 3.50	1 0.33	9 1.80	35 1.52	33 1.43	868 0.29	
	伝染性紅斑	2 0.25		2 0.50	1 0.33	1 0.20	6 0.26	9 0.39	1906 0.63	
	突発性発しん	5 0.63	1 0.33	7 1.75		3 0.60	16 0.70	22 0.96	1785 0.59	
	百日咳								28 0.01	
	風しん								15 0.00	
	ヘルパンギーナ								156 0.05	
	麻しん (成人 麻しんを除く)								10 0.00	
	流行性耳下腺炎		6 2.00			2 0.40	8 0.35	4 0.17	1687 0.56	
眼科 (4)	急性出血性結膜炎								21 0.03	
	流行性角結膜炎	2 1.00					2 0.50	1 0.25	420 0.66	
基幹 (6)	細菌性髄膜炎								4 0.01	
	無菌性髄膜炎								9 0.02	
	マイコプラズマ肺炎	1 0.50	1 1.00				2 0.33	3 0.50	193 0.43	
	クラミジア肺炎 (オウム病を除く)								8 0.02	
	成人麻しん								9 0.02	

インフルエンザは、小児科定点 + 内科定点。

細字は定点当たり患者数

佐賀県感染症発生動向調査 (定点報告 :五類感染症)

平成19年第12週 平成19年3月19日(月)~平成19年3月25日(日)

インフルエンザ 定点	インフルエンザ (高病原性鳥イン フルエンザを除く)	小児科 定点	RSウイ ルス感 染症	咽頭結 膜熱	A群溶 血性レ ンサ球 菌咽頭 炎	感染性 胃腸炎	水痘	手足口 病	伝染性 紅斑	突発性 発しん	百日咳	風しん	ヘルバ ンギー ナ	麻しん (成人 麻しん を除く)	流行性 耳下腺 炎	眼科 基幹 定点	急性出血 性結膜炎	流行性角 結膜炎	細菌性髄 膜炎	無菌性髄 膜炎	マイコプ ラズマ肺 炎	クラミジア 肺炎(オ ウム病を 除く)	成人麻し ん	
0~5ヶ月	4	0~5ヶ月	1				3			1						0~5ヶ月								
6~11ヶ月	25	6~11ヶ月			1	14	9	1		11						6~11ヶ月								
1歳	92	1歳	1	1	1	48	28	8	1	4					1	1歳								
2歳	65	2歳			2	26	11	12	1							2歳								
3歳	96	3歳		1	8	23	10	7								3歳								
4歳	130	4歳		1	6	13	7	2	2						1	4歳								
5歳	158	5歳		1	5	14	5	3							1	5歳								
6歳	170	6歳			6	10	9	2	2						4	6歳								
7歳	159	7歳			2	6	1								1	7歳								
8歳	148	8歳				4	2									8歳								
9歳	163	9歳				7	1									9歳						1		
10歳~14歳	381	10歳~14歳		1	1	8										10歳~14歳						1		
15歳~19歳	92	15歳~19歳														15歳~19歳								
20歳~29歳	55	20歳以上				4										20歳~29歳								
30歳~39歳	71															30歳~39歳								
40歳~49歳	43															40歳~49歳		2						
50歳~59歳	12															50歳~59歳								
60歳~69歳	10															60歳~69歳								
70歳~79歳	8															70歳以上								
80歳以上	11																							
合計	1893	合計	2	5	32	177	86	35	6	16					8	合計		2				2		
前期計	1839	前期計	5	13	41	208	94	33	9	22					4	前期計		1				3		
当期間/前	1.03	当期間/前	0.4	0.38	0.78	0.85	0.91	1.06	0.67	0.73	***	***	***	***	2	当期間/前	***	2	***	***	0.67	***	***	
増減数	54	増減数	-3	-8	-9	-31	-8	2	-3	-6					4	増減数		1				-1		

***は前期計が"0"のとき

