

佐賀県感染症発生動向調査速報

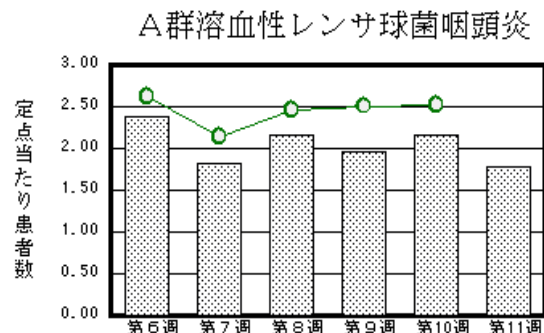
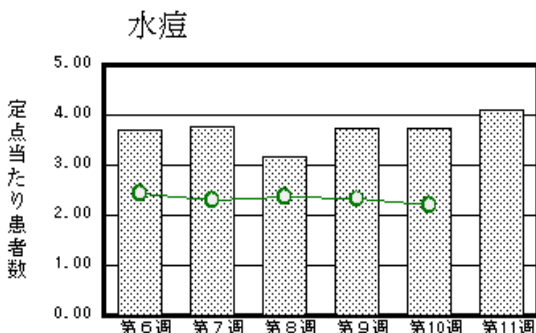
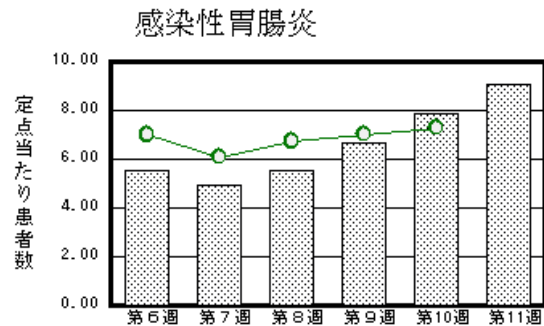
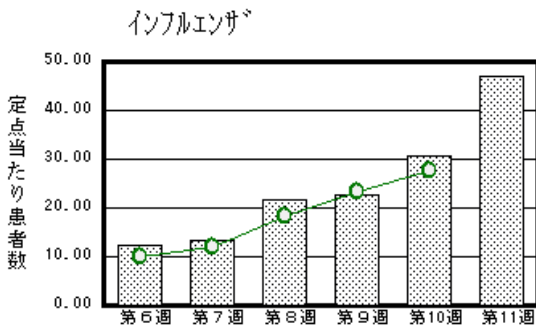
平成19年第11週 平成19年3月12日(月)～平成19年3月18日(日)

<http://www.kansen.pref.saga.jp>

佐賀県感染症情報センター

注目疾患の動向

- 【報告数の多い疾患】 インフルエンザ (1839名) 感染性胃腸炎 (208名) 水痘 (94名)
A群溶血性レンサ球菌咽頭炎 (41名) 手足口病 (33名)
- 【インフルエンザ】患者報告数が増加しました(1195名 1839名)。前週から定点当たり30人(国の流行発生警報レベル)を超えています。小中学校での学級、学年閉鎖等の報告も続いています。前週学級閉鎖のあった有田町立有田中学校の検体からインフルエンザウイルスB型6件が検出されました。また、3月8日に病原体定点より提供された検体からAソ連型(AH1)1件が検出されました。日ごろから十分な睡眠とバランスのよい食事を心がけ、うがい、手洗い等感染予防に努めましょう。詳しくは佐賀県感染症情報センターのホームページを御覧ください。
<http://www.kansen.pref.saga.jp/influenza/influenza.html>
- 【感染性胃腸炎】患者報告数が増加しました(181名 208名)。手洗いや食材の十分な加熱等を心がけ予防に努めましょう。詳しくは、佐賀県感染症情報センターのホームページを御覧ください。
<http://www.kansen.pref.saga.jp/kakotopics/kakotopics/kansennseihp/tem.html>



棒グラフは佐賀県、折れ線グラフは全国の数値を表しています。

各疾患の動向グラフについては佐賀県感染症情報センターのホームページを御覧ください。 <http://www.kansen.pref.saga.jp>

全国版感染症週報 (DWR) 2007年第9週号 (2月26日～3月4日) 要点

・ 発生動向総覧	< 第9週 > 伝染性紅斑の定点当たり報告数は2週連続で増加し、過去5年間の同時期と比較してもかなり多い / その他最新動向
・ 注目すべき感染症	< インフルエンザ > 第9週の定点当たり報告数は23.4となり、第2週以降、8週連続して増加が続いている
・ 病原体情報	インフルエンザウイルス2006/07シーズン / 感染性胃腸炎関連ウイルス2006/07シーズン
・ 速報	< 今週は該当記事はありません >
・ 海外感染症情報	ラオスでの鳥インフルエンザ流行状況 / エジプトでの鳥インフルエンザ流行状況
・ 感染症の話	< ノロウイルス感染症 > ノロウイルスはヒトに対して嘔吐、下痢などの急性胃腸炎症状を起こし、冬型の胃腸炎、食中毒の原因ウイルスとして知られている

詳細は国立感染症研究所感染症情報センターのホームページを御覧ください。 <http://www.idsc.nih.go.jp>

佐賀県感染症発生動向調査速報

佐賀県感染症情報センター

<http://www.kansen.pref.saga.jp>

全数届出の感染症 (佐賀県)

今週の届出はありませんでした。

佐賀県感染症発生動向調査

定点報告 (五類感染症 (週報分))

平成19年第11週

平成19年3月12日 (月) ~ 平成19年3月18日 (日)

定点種別 (定点数)	管轄保健福祉 事務所 病名	佐賀県					計	前週	全国 (第10週)
		佐賀中部	鳥栖	唐津	伊万里	杵藤			
インフルエンザ (39)	インフルエンザ (高病原性鳥イン フルエンザを除く)	620 47.69	373 74.60	265 37.86	261 52.20	320 35.56	1839 47.15	1195 30.64	132147 27.57
小児科 (23)	RSウイルス感 染症	1 0.13	3 1.00			1 0.20	5 0.22	4 0.17	694 0.23
	咽頭結膜熱	3 0.38	6 2.00	1 0.25	2 0.67	1 0.20	13 0.57	8 0.35	962 0.32
	A群溶血性レン サ球菌咽頭炎	10 1.25	11 3.67	2 0.50	8 2.67	10 2.00	41 1.78	50 2.17	7623 2.52
	感染性胃腸炎	46 5.75	45 15.00	35 8.75	31 10.33	51 10.20	208 9.04	181 7.87	22054 7.29
	水痘	28 3.50	13 4.33	11 2.75	12 4.00	30 6.00	94 4.09	86 3.74	6682 2.21
	手足口病	2 0.25	9 3.00	10 2.50	2 0.67	10 2.00	33 1.43	47 2.04	862 0.28
	伝染性紅斑	2 0.25	1 0.33	5 1.25	1 0.33		9 0.39	4 0.17	1799 0.59
	突発性発しん	8 1.00	4 1.33	3 0.75	3 1.00	4 0.80	22 0.96	22 0.96	1729 0.57
	百日咳								34 0.01
	風しん								9 0.00
	ヘルパンギーナ								174 0.06
	麻しん (成人 麻しんを除く)								8 0.00
	流行性耳下腺炎		3 1.00	1 0.25			4 0.17	5 0.22	1851 0.61
眼科 (4)	急性出血性結膜炎								11 0.02
	流行性角結膜炎	1 0.50					1 0.25	1 0.25	424 0.66
基幹 (6)	細菌性髄膜炎								12 0.03
	無菌性髄膜炎								8 0.02
	マイコプラズマ肺炎	3 1.50					3 0.50	6 1.00	228 0.51
	クラミジア肺炎 (オウム病を除く)								7 0.02
	成人麻しん								

インフルエンザは、小児科定点 + 内科定点。

細字は定点当たり患者数

佐賀県感染症発生動向調査 (定点報告 :五類感染症)

平成19年第11週 平成19年3月12日(月)~平成19年3月18日(日)

インフルエンザ 定点	インフルエンザ (高病原性鳥イン フルエンザを除く)	小児科 定点	RSウイ ルス感 染症	咽頭結 膜熱	A群溶 血性レ ンサ球 菌咽頭 炎	感染性 胃腸炎	水痘	手足口 病	伝染性 紅斑	突発性 発しん	百日咳	風しん	ヘルバ ンギー ナ	麻しん (成人 麻しん を除く)	流行性 耳下腺 炎	眼科 基幹 定点	急性出血 性結膜炎	流行性角 結膜炎	細菌性髄 膜炎	無菌性髄 膜炎	マイコ プラズマ 肺炎	クラミジア 肺炎(オ ウム病を 除く)	成人麻し ん	
0~5ヶ月	3	0~5ヶ月				2	2			1						0~5ヶ月								
6~11ヶ月	14	6~11ヶ月	3			16	8	2		14						6~11ヶ月								
1歳	71	1歳	2	2	2	51	24	11	1	7						1歳								
2歳	61	2歳		4	2	35	16	7								2歳					1			
3歳	86	3歳		2	6	23	7	5								3歳								
4歳	139	4歳		5	5	14	10	2	2							4歳					1			
5歳	154	5歳			7	19	11	3	1						1	5歳					1			
6歳	153	6歳			5	18	11	3	2						1	6歳								
7歳	155	7歳			4	6	2		1						1	7歳								
8歳	168	8歳			1	4	1		1						1	8歳								
9歳	145	9歳			4	1										9歳								
10歳~14歳	429	10歳~14歳			4	12	2		1							10歳~14歳								
15歳~19歳	80	15歳~19歳				3										15歳~19歳								
20歳~29歳	56	20歳以上			1	4										20歳~29歳		1						
30歳~39歳	55															30歳~39歳								
40歳~49歳	33															40歳~49歳								
50歳~59歳	30															50歳~59歳								
60歳~69歳	5															60歳~69歳								
70歳~79歳	1															70歳以上								
80歳以上	1																							
合計	1839	合計	5	13	41	208	94	33	9	22					4	合計		1			3			
前期計	1195	前期計	4	8	50	181	86	47	4	22					5	前期計		1			6			
当期間/前	1.54	当期間/前	1.25	1.63	0.82	1.15	1.09	0.7	2.25	1	***	***	***	***	0.8	当期間/前	***	1	***	***	0.5	***	***	
増減数	644	増減数	1	5	-9	27	8	-14	5						-1	増減数					-3			

***は前期計が"0"のとき

