

佐賀県感染症発生動向調査速報

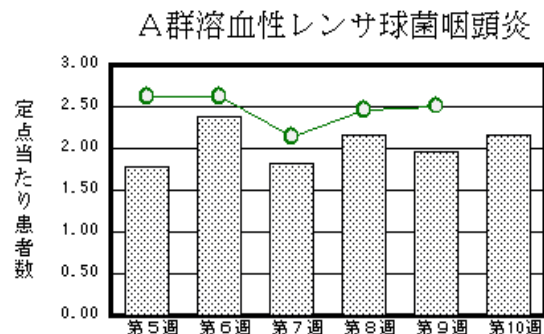
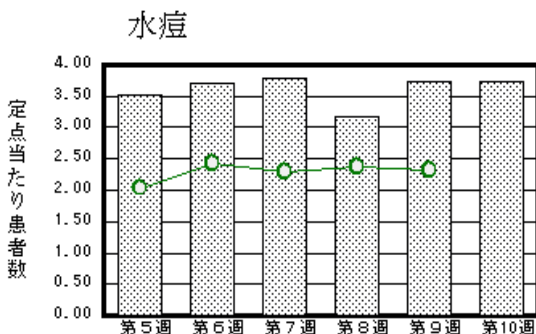
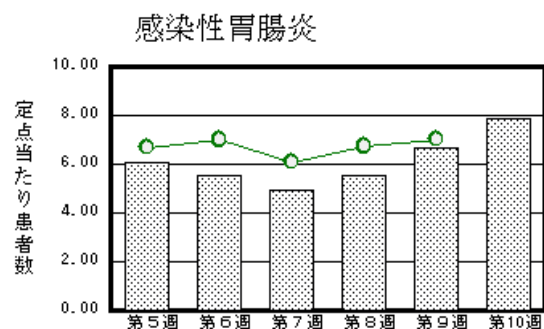
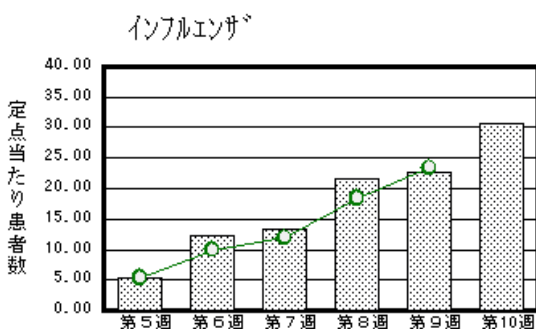
平成19年第10週 平成19年3月5日(月)～平成19年3月11日(日)

<http://www.kansen.pref.saga.jp>

佐賀県感染症情報センター

注目疾患の動向

- 1 【報告数の多い疾患】 インフルエンザ(1195名) 感染性胃腸炎(181名) 水痘(86名)
A群溶血性レンサ球菌咽頭炎(50名) 手足口病(47名)
- 2 【インフルエンザ】患者報告数が増加しました(81名 1195名)。定点当たり30人(国の流行発生警報レベル)を超えました。小中学校での学級、学年閉鎖等の報告も続いています。3月5日に病原体定点より提供された検体からインフルエンザウイルスA香港型(AH3)2件、Aソ連型(AH1)2件が検出されました。日ごろから十分な睡眠とバランスのよい食事を心がけ、うがい、手洗い等感染予防に努めましょう。詳しくは佐賀県感染症情報センターのホームページを御覧ください。<http://www.kansen.pref.saga.jp/influenza/influenza>
- 3 【感染性胃腸炎】患者報告数が増加しました(154名 181名)。3月7～12日に病原体定点より提供された4検体からロタウイルスが検出されました。手洗いや食材の十分な加熱等を心がけ予防に努めましょう。詳しくは、佐賀県感染症情報センターのホームページを御覧ください。
<http://www.kansen.pref.saga.jp/kakotopics/kakotopics/kansenseihp/tem.html>



棒グラフは佐賀県、折れ線グラフは全国の数値を表しています。

各疾患の動向グラフについては佐賀県感染症情報センターのホームページを御覧ください。<http://www.kansen.pref.saga.jp>

全国版感染症週報 (DWR) 2007年第8週号 (2月19日～2月25日) 要点

・ 発生動向総覧	< 第8週 > マイコプラズマ肺炎の定点当たり報告数は2週連続で減少したが、過去5年間の同時期と比較してかなり多い / その他最新動向
・ 注目すべき感染症	< インフルエンザ > 第8週の定点当たり報告数は18.4となり、第2週以降、7週連続して増加が続いている < 麻疹 > 2007年第1週からの2カ月間での累積報告数は95例である
・ 病原体情報	インフルエンザウイルス2006/07シーズン / 感染性胃腸炎関連ウイルス2006/07シーズン
・ 速報	2007年2月に福岡市の複数医療機関で採取された検体から分離されたAH1亜型ウイルスの抗原性 - 今後の抗原変異株の流行の可能性について
・ 海外感染症情報	ラオスでの鳥インフルエンザ流行状況 / 中国での鳥インフルエンザ流行状況 / エジプトでの鳥インフルエンザ流行状況
・ 感染症の話	< 今週はお休みです >

詳細は国立感染症研究所感染症情報センターのホームページを御覧ください。<http://www.idsc.nih.go.jp>

佐賀県感染症発生動向調査速報

http://www.kansen.pref.saga.jp

佐賀県感染症情報センター

全数届出の感染症 (佐賀県)

今週の届出はありませんでした。

佐賀県感染症発生動向調査

定点報告 (五類感染症 (週報分))

平成19年第10週

平成19年3月5日 (月) ~ 平成19年3月11日 (日)

定点種別 (定点数)	管轄保健福祉 事務所 病名	佐賀中部	鳥栖	唐津	伊万里	杵藤	計	前週	全国 (第9週)
		インフルエンザ (39)	352 27.08	215 43.00	277 39.57	130 26.00	221 24.56	1195 30.64	881 22.59
小児科 (23)	RSウイルス感染症		3 1.00			1 0.20	4 0.17	5 0.22	962 0.32
	咽頭結膜熱	3 0.38	1 0.33	2 0.50	1 0.33	1 0.20	8 0.35	21 0.91	964 0.32
	A群溶血性レン サ球菌咽頭炎	7 0.88	12 4.00	10 2.50	14 4.67	7 1.40	50 2.17	45 1.96	7590 2.51
	感染性胃腸炎	58 7.25	52 17.33	7 1.75	22 7.33	42 8.40	181 7.87	154 6.70	21250 7.03
	水痘	21 2.63	10 3.33	18 4.50	22 7.33	15 3.00	86 3.74	86 3.74	7026 2.32
	手足口病	7 0.88	5 1.67	16 4.00	8 2.67	11 2.20	47 2.04	38 1.65	952 0.31
	伝染性紅斑			3 0.75		1 0.20	4 0.17	7 0.30	1990 0.66
	突発性発しん	3 0.38	7 2.33	6 1.50	2 0.67	4 0.80	22 0.96	24 1.04	1754 0.58
	百日咳								28 0.01
	風しん								8 0.00
	ヘルパンギーナ							1 0.04	127 0.04
	麻しん (成人 麻しんを除く)								5 0.00
	流行性耳下腺炎		4 1.33	1 0.25			5 0.22	7 0.30	1737 0.57
眼科 (4)	急性出血性結膜炎								17 0.03
	流行性角結膜炎	1 0.50					1 0.25	2 0.50	400 0.63
基幹 (6)	細菌性髄膜炎								3 0.01
	無菌性髄膜炎								8 0.02
	マイコプラズマ肺炎	5 2.50		1 1.00			6 1.00	9 1.50	234 0.52
	クラミジア肺炎 (オウム病を除く)								5 0.01
	成人麻しん								2 0.00

インフルエンザは、小児科定点 + 内科定点。

細字は定点当たり患者数

佐賀県感染症発生動向調査 (定点報告 :五類感染症)

平成19年第10週 平成19年3月5日(月)~平成19年3月11日(日)

インフルエンザ 定点	インフルエンザ (高病原性鳥イン フルエンザを除く)	小児科 定点	RSウイ ルス感 染症	咽頭結 膜熱	A群溶 血性レ ンサ球 菌咽頭 炎	感染性 胃腸炎	水痘	手足口 病	伝染性 紅斑	突発性 発しん	百日咳	風しん	ヘルバ ンギー ナ	麻しん (成人 麻しん を除く)	流行性 耳下腺 炎	眼科 基幹 定点	急性出血 性結膜炎	流行性角 結膜炎	細菌性髄 膜炎	無菌性髄 膜炎	マイコプ ラズマ肺 炎	クラミジア 肺炎(オ ウム病を 除く)	成人麻し ん	
0~5ヶ月	1	0~5ヶ月				1	2									0~5ヶ月								
6~11ヶ月	12	6~11ヶ月	1	1		12	2	2		13						6~11ヶ月								
1歳	38	1歳	1	1		29	14	15		9						1歳								
2歳	27	2歳	2		1	27	19	7								2歳								
3歳	46	3歳		1	5	22	12	7	1						1	3歳								
4歳	76	4歳			6	15	13	7							1	4歳					1			
5歳	81	5歳		3	11	14	12	7							1	5歳								
6歳	85	6歳			8	16	4	1	1							6歳								
7歳	101	7歳		1	5	5	3		1						1	7歳								
8歳	122	8歳			5	11	2									8歳								
9歳	88	9歳			2	8	1	1								9歳								
10歳~14歳	304	10歳~14歳		1	5	14	1		1						1	10歳~14歳					5			
15歳~19歳	85	15歳~19歳				1	1									15歳~19歳								
20歳~29歳	33	20歳以上			2	6										20歳~29歳								
30歳~39歳	46															30歳~39歳								
40歳~49歳	31															40歳~49歳								
50歳~59歳	8															50歳~59歳		1						
60歳~69歳	8															60歳~69歳								
70歳~79歳	2															70歳以上								
80歳以上	1																							
合計	1195	合計	4	8	50	181	86	47	4	22					5	合計		1			6			
前期計	881	前期計	5	21	45	154	86	38	7	24			1		7	前期計		2			9			
当期間/前	1.36	当期間/前	0.8	0.38	1.11	1.18	1	1.24	0.57	0.92	***	***		***	0.71	当期間/前	***	0.5	***	***	0.67	***	***	
増減数	314	増減数	-1	-13	5	27		9	-3	-2			-1		-2	増減数		-1			-3			

***は前期計が"0"のとき

