

# 佐賀県感染症発生動向調査速報

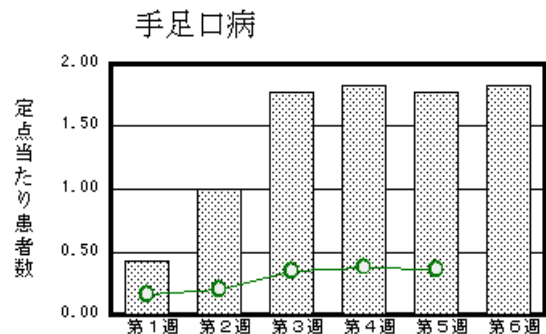
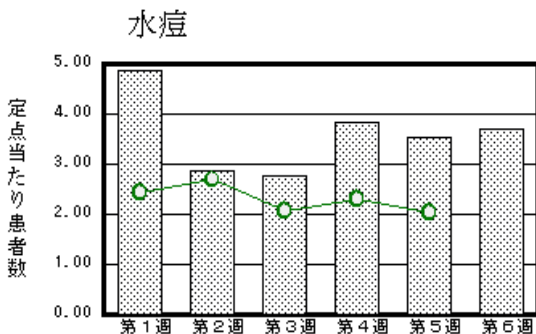
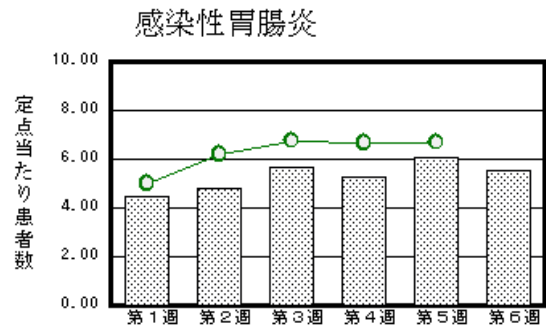
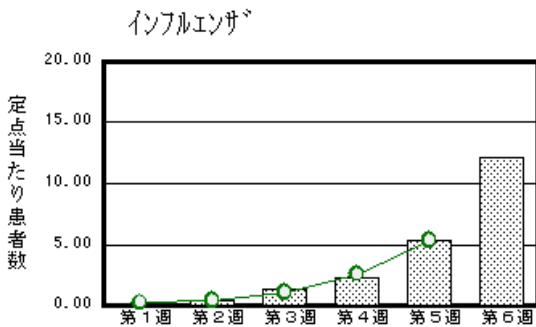
平成19年第6週 平成19年2月5日(月)～平成19年2月11日(日)

<http://www.kansen.pref.saga.jp>

佐賀県感染症情報センター

## 注目疾患の動向

- 【報告数の多い疾患】 インフルエンザ (475名)      感染性胃腸炎 (127名)      水痘 (85名)  
A群溶血性レンサ球菌咽頭炎 (55名)      手足口病 (42名)
- 【インフルエンザ】患者報告数が増加しました (207名 / 475名 迅速診断キットでA型340名、B型91名)。2月2～6日に病原体定点より提供された検体からインフルエンザウイルスA香港型 (A/H3N2) 2件、Aソ連型 (A/H1N1) 3件が検出されました。日ごろから十分な睡眠とバランスのよい食事を心がけ、うがい、手洗い等感染予防に努めましょう。詳しくは佐賀県感染症情報センターのホームページを御覧ください。 <http://www.kansen.pref.saga.jp/influenza/influenza.html>



棒グラフは佐賀県、折れ線グラフは全国の数値を表しています。

各疾患の動向グラフについては佐賀県感染症情報センターのホームページを御覧ください。 <http://www.kansen.pref.saga.jp>

## 全国版感染症週報 (DWR) 2007年第4週号 (1月22日～1月28日) 要点

・ 発生動向総覧	< 第4週 > A群溶血性レンサ球菌咽頭炎の定点当たり報告数は3週連続で増加し、過去5年間の同時期と比較してもかなり多い / その他最新動向
・ 注目すべき感染症	< インフルエンザ > 第4週の定点当たり報告数は2.58であり、前週1.06の約2.4倍となった
・ 病原体情報	インフルエンザウイルス2006/07シーズン / 感染性胃腸炎関連ウイルス2006/07シーズン
・ 速報	ブルセラ症 (1999年4月1日～2007年1月31日現在)
・ 海外感染症情報	ナイジェリアでの鳥インフルエンザ流行状況 / ケニアおよびソマリアでのリフトバレー熱流行 / コンゴ民主共和国での髄膜炎菌感染症流行
・ 感染症の話	< 今週はお休みです >

詳細は国立感染症研究所感染症情報センターのホームページを御覧ください。 <http://www.idsc.nih.go.jp>

# 佐賀県感染症発生動向調査速報

http://www.kansen.pref.saga.jp

佐賀県感染症情報センター

## 全数届出の感染症 (佐賀県)

疾病名	劇症型溶血性レンサ球菌感染症 (五類感染症)	
患者 (住所地)	1名(40歳代女性) (——)	
感染原因・感染経路	不明	
平成19年届出累計	1名	
平成18年	同 期	0名
	届出累計	2名

劇症型溶血性レンサ球菌感染症について詳しくは、国立感染症研究所感染症情報センターの「感染症の話」を御覧ください。 [http://idsc.nih.go.jp/idwr/kansen/k02\\_g2/k02\\_46/k02\\_46.html](http://idsc.nih.go.jp/idwr/kansen/k02_g2/k02_46/k02_46.html)

## 佐賀県感染症発生動向調査

定点報告 : 五類感染症 (週報分)

平成19年第6週

平成19年2月5日 (月) ~ 平成19年2月11日 (日)

定点種別 (定点数)	管轄保健福祉 事務所 病名	佐賀県					計	前週	全国 (第5週)
		佐賀中部	鳥栖	唐津	伊万里	杵藤			
インフルエンザ (39)	インフルエンザ (高病原性鳥イン フルエンザを除く)	154 11.85	35 7.00	96 13.71	66 13.20	124 13.78	475 12.18	207 5.31	25190 5.31
小児科 (23)	RSウイルス感 染症	3 0.38	1 0.33		1 0.33	2 0.40	7 0.30	20 0.87	3141 1.04
	咽頭結膜熱		2 0.67	3 0.75	1 0.33	1 0.20	7 0.30	11 0.48	1022 0.34
	A群溶血性レ ンサ球菌咽頭炎	27 3.38	8 2.67	8 2.00	4 1.33	8 1.60	55 2.39	41 1.78	7899 2.62
	感染性胃腸炎	43 5.38	35 11.67	18 4.50	13 4.33	18 3.60	127 5.52	139 6.04	20210 6.69
	水痘	25 3.13	17 5.67	21 5.25	15 5.00	7 1.40	85 3.70	81 3.52	6165 2.04
	手足口病	12 1.50	11 3.67	3 0.75	12 4.00	4 0.80	42 1.83	41 1.78	1099 0.36
	伝染性紅斑		1 0.33	2 0.50			3 0.13	2 0.09	1955 0.65
	突発性発しん	4 0.50	7 2.33	2 0.50	2 0.67	7 1.40	22 0.96	22 0.96	1977 0.65
	百日咳		1 0.33				1 0.04		32 0.01
	風しん								4 0.00
	ヘルパンギーナ	1 0.13	1 0.33				2 0.09	1 0.04	84 0.03
	麻しん (成人 麻しんを除く)								7 0.00
	流行性耳下腺炎	3 0.38	1 0.33	1 0.25			5 0.22	4 0.17	2096 0.69
眼科 (4)	急性出血性結膜炎								18 0.03
	流行性角結膜炎	1 0.50					1 0.25	2 0.50	395 0.63
基幹 (6)	細菌性髄膜炎								1 0.00
	無菌性髄膜炎								17 0.04
	マイコプラズマ肺炎	3 1.50					3 0.50	6 1.00	245 0.55
	クラミジア肺炎 (オウム病を除く)								2 0.00
	成人麻しん								2 0.00

インフルエンザは、小児科定点 + 内科定点。

細字は定点当たりの患者数

佐賀県感染症発生動向調査 (定点報告 :五類感染症)

平成19年第6週 平成19年2月5日(月)~平成19年2月11日(日)

インフルエンザ 定点	インフルエンザ (高病原性鳥イン フルエンザを除く)	小児科 定点	RSウイ ルス感 染症	咽頭結 膜熱	A群溶 血性レ ンサ球 菌咽頭 炎	感染性 胃腸炎	水痘	手足口 病	伝染性 紅斑	突発性 発しん	百日咳	風しん	ヘルバ ンギー ナ	麻しん (成人 麻しん を除く)	流行性 耳下腺 炎	眼科 基幹 定点	急性出血 性結膜炎	流行性角 結膜炎	細菌性髄 膜炎	無菌性髄 膜炎	マイコプ ラズマ肺 炎	クラミジア 肺炎(オ ウム病を 除く)	成人麻し ん	
0~5ヶ月		0~5ヶ月	1			1	3	1		1	1					0~5ヶ月								
6~11ヶ月	6	6~11ヶ月	3			5	6	2		17			1			6~11ヶ月								
1歳	17	1歳	1	1	1	14	31	8		4						1歳					1			
2歳	25	2歳	2	1	11	14	14	13					1			2歳								
3歳	19	3歳		1	8	10	11	7								3歳								
4歳	31	4歳		2	13	18	12	6	1							4歳								
5歳	37	5歳			6	21	4	3							2	5歳								
6歳	28	6歳		1	8	8	2	1							2	6歳								
7歳	62	7歳		1	4	7	1		1							7歳								
8歳	31	8歳			2	4	1		1							8歳								
9歳	29	9歳				5									1	9歳								
10歳~14歳	121	10歳~14歳			2	13		1								10歳~14歳					1			
15歳~19歳	27	15歳~19歳				1										15歳~19歳								
20歳~29歳	12	20歳以上				6										20歳~29歳		1						
30歳~39歳	13															30歳~39歳								
40歳~49歳	11															40歳~49歳					1			
50歳~59歳	2															50歳~59歳								
60歳~69歳	1															60歳~69歳								
70歳~79歳	2															70歳以上								
80歳以上	1																							
合計	475	合計	7	7	55	127	85	42	3	22	1		2		5	合計		1			3			
前期計	207	前期計	20	11	41	139	81	41	2	22			1		4	前期計		2			6			
当期間/前	2.29	当期間/前	0.35	0.64	1.34	0.91	1.05	1.02	1.5	1	***	***	2	***	1.25	当期間/前	***	0.5	***	***	0.5	***	***	
増減数	268	増減数	-13	-4	14	-12	4	1	1		1		1		1	増減数		-1			-3			

\*\*\*は前期計が"0"のとき

