

佐賀県感染症発生動向調査速報

平成19年第3週 平成19年1月15日(月)～平成19年1月21日(日)

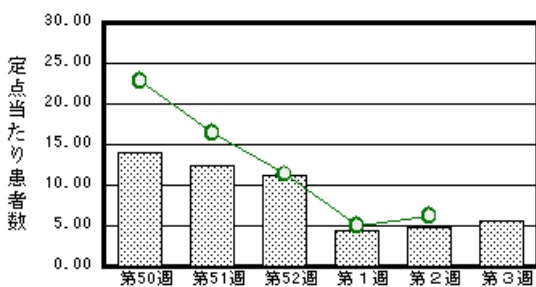
<http://www.kansen.pref.saga.jp>

佐賀県感染症情報センター

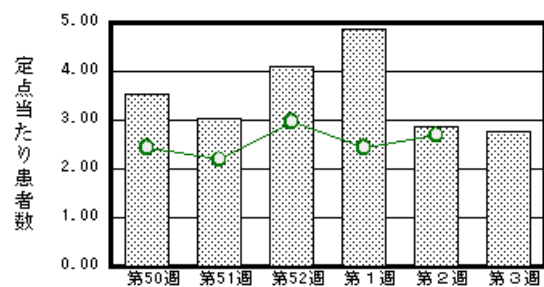
注目疾患の動向

- 【報告数の多い疾患】 感染性胃腸炎 (131名) 水痘 (64名) インフルエンザ (62名)
手足口病 (41名) A群溶血性レンサ球菌咽頭炎 (37名)
- 【インフルエンザ】患者報告数が増加しました (15名 52名 迅速診断キットでA型45名、B型7名)。1月15～22日に病原体定点より提供された検体からインフルエンザウイルスA香港型 (AH3) が2件、B型が2件検出されました。これから本格的な流行の時期を迎えますので、日ごろから十分な睡眠とバランスのよい食事を心がけ、うがい、手洗い等感染予防に努めましょう。詳しくは佐賀県感染症情報センターのホームページを御覧ください。
<http://www.kansen.pref.saga.jp/influenza/influenza.html>

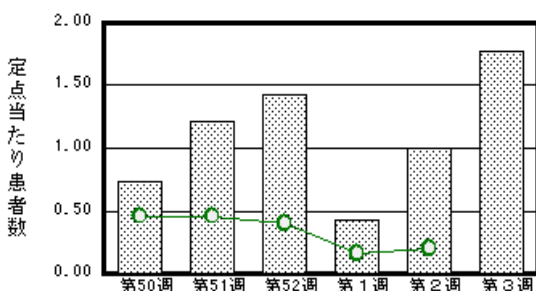
感染性胃腸炎



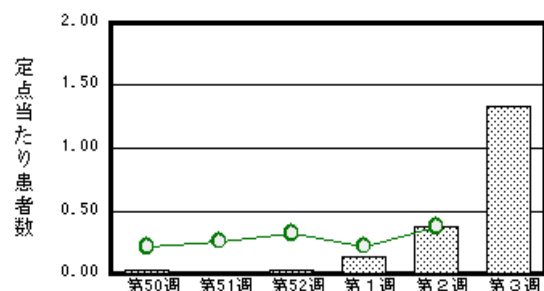
水痘



手足口病



インフルエンザ



棒グラフは佐賀県、折れ線グラフは全国の数値を表しています。

各疾患の動向グラフについては佐賀県感染症情報センターのホームページを御覧ください。 <http://www.kansen.pref.saga.jp>

全国版感染症週報 (DWR) 2006年第52週号 (12月25日～12月31日) 要点

・ 発生動向総覧	< 第52週 > 伝染性紅斑の定点当たり報告数は第47週以降、増加が続いており 過去5年間の同時期と比較してもかなり多い / その他最新動向
・ 注目すべき感染症	< インフルエンザ > 第52週の定点当たり報告数は0.32であり 12月中には全国的な流行の指標である定点当たり報告数1.0に達しなかった
・ 病原体情報	感染性胃腸炎関連ウイルス2006/07シーズン / インフルエンザウイルス2006/07シーズン
・ 速報	< 今週は該当記事はありません >
・ 海外感染症情報	インドネシアでの鳥インフルエンザ流行状況 / 中国での鳥インフルエンザ流行状況 / トゴでの黄熱流行 / ケニアでリフトバレー熱流行
・ 感染症の話	< 今週はお休みです >

詳細は国立感染症研究所感染症情報センターのホームページを御覧ください。 <http://www.idsc.nih.go.jp>

佐賀県感染症発生動向調査速報

http://www.kansen.pref.saga.jp

佐賀県感染症情報センター

全数届出の感染症 (佐賀県)

今週の届出はありませんでした。

佐賀県感染症発生動向調査

定点報告 (五類感染症 (週報分))

平成19年第3週 平成19年1月15日 (月)~平成19年1月21日 (日)

定点種別 (定点数)	管轄保健福祉 事務所 病名	佐賀中部	鳥栖	唐津	伊万里	杵藤	計	前週	全国 (第2週)
インフルエンザ (39)	インフルエンザ (高病原性鳥イン フルエンザを除く)	8 0.62	1 0.20		10 2.00	33 3.67	52 1.33	15 0.38	1700 0.37
小児科 (23)	RSウイルス感 染症	16 2.00	7 2.33	1 0.25	5 1.67	4 0.80	33 1.43	28 1.22	2688 0.89
	咽頭結膜熱		3 1.00	6 1.50		1 0.20	10 0.43	7 0.30	887 0.29
	A群溶血性レン サ球菌咽頭炎	10 1.25	6 2.00	7 1.75	7 2.33	7 1.40	37 1.61	40 1.74	4040 1.34
	感染性胃腸炎	23 2.88	27 9.00	24 6.00	14 4.67	43 8.60	131 5.70	111 4.83	18744 6.21
	水痘	16 2.00	9 3.00	16 4.00	15 5.00	8 1.60	64 2.78	66 2.87	8116 2.69
	手足口病	9 1.13	16 5.33	7 1.75	6 2.00	3 0.60	41 1.78	23 1.00	600 0.20
	伝染性紅斑								1713 0.57
	突発性発しん	11 1.38	8 2.67	4 1.00	1 0.33	1 0.20	25 1.09	24 1.04	1965 0.65
	百日咳								32 0.01
	風しん								3 0.00
	ヘルパンギーナ					2 0.40	2 0.09	2 0.09	68 0.02
	麻しん (成人 麻しんを除く)								11 0.00
	流行性耳下腺炎		1 0.33			2 0.67	2 0.40	5 0.22	1 0.04
眼科 (4)	急性出血性結膜炎								16 0.03
	流行性角結膜炎	1 0.50					1 0.25	3 0.75	472 0.74
基幹 (6)	細菌性髄膜炎								8 0.02
	無菌性髄膜炎	1 0.50					1 0.17		10 0.02
	マイコプラズマ肺炎	4 2.00		2 2.00			6 1.00	7 1.17	220 0.49
	クラミジア肺炎 (オウム病を除く)								6 0.01
	成人麻しん								1 0.00

インフルエンザは、小児科定点 + 内科定点。

細字は定点当たりの患者数

佐賀県感染症発生動向調査 (定点報告 :五類感染症)

平成19年第3週 平成19年1月15日(月)~平成19年1月21日(日)

インフルエンザ 定点	インフルエンザ (高病原性鳥イン フルエンザを除く)	小児科 定点	RSウイ ルス感 染症	咽頭結 膜熱	A群溶 血性レ ンサ球 菌咽頭 炎	感染性 胃腸炎	水痘	手足口 病	伝染性 紅斑	突発性 発しん	百日咳	風しん	ヘルバ ンギー ナ	麻しん (成人 麻しん を除く)	流行性 耳下腺 炎	眼科 基幹 定点	急性出血 性結膜炎	流行性角 結膜炎	細菌性髄 膜炎	無菌性髄 膜炎	マイコプ ラズマ肺 炎	クラミジア 肺炎(オ ウム病を 除く)	成人麻し ん	
0~5ヶ月		0~5ヶ月	5			1	2			3						0~5ヶ月								
6~11ヶ月		6~11ヶ月	5	1		13	9	3		14						6~11ヶ月								
1歳	2	1歳	15	1		17	13	10		8			2		1	1歳								
2歳	2	2歳	2	3	1	14	12	14								2歳								
3歳	4	3歳	4	2	8	12	12	6								3歳					1			
4歳	2	4歳	2	2	6	13	8	3							1	4歳								
5歳	3	5歳		1	7	9	3	2								5歳					1			
6歳		6歳			7	10	1	2							1	6歳								
7歳	1	7歳			4	5	1									7歳								
8歳	1	8歳			2	7	2								2	8歳								
9歳		9歳				1		1								9歳					1			
10歳~14歳	14	10歳~14歳			1	14	1									10歳~14歳					2			
15歳~19歳	3	15歳~19歳				2										15歳~19歳								
20歳~29歳		20歳以上			1	13										20歳~29歳		1			1			
30歳~39歳	5															30歳~39歳				1				
40歳~49歳																40歳~49歳								
50歳~59歳	1															50歳~59歳								
60歳~69歳																60歳~69歳								
70歳~79歳																70歳以上								
80歳以上	14																							
合計	52	合計	33	10	37	131	64	41		25			2		5	合計		1		1	6			
前期計	15	前期計	28	7	40	111	66	23		24			2		1	前期計		3			7			
当期間/前	3.47	当期間/前	1.18	1.43	0.93	1.18	0.97	1.78	***	1.04	***	***	1	***	5	当期間/前	***	0.33	***	***	0.86	***	***	
増減数	37	増減数	5	3	-3	20	-2	18		1					4	増減数		-2		1	-1			

***は前期計が"0"のとき

