

佐賀県感染症発生動向調査速報

平成19年第2週 平成19年1月8日(月)～平成19年1月14日(日)

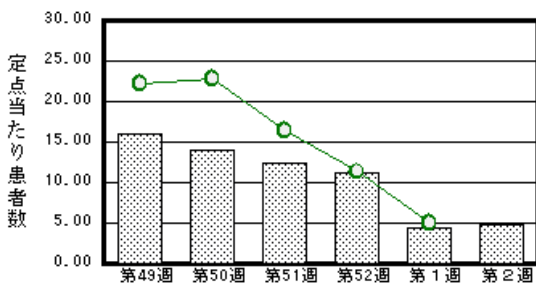
<http://www.kansen.pref.saga.jp>

佐賀県感染症情報センター

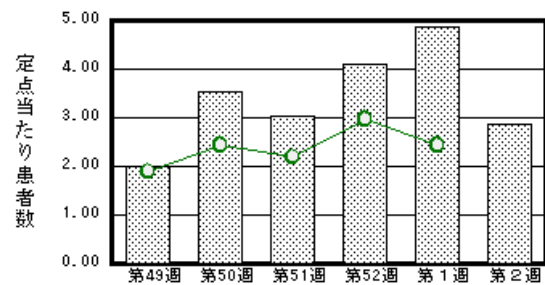
注目疾患の動向

- 【報告数の多い疾患】 感染性胃腸炎 (111名) 水痘 (66名) A群溶血性レンサ球菌咽頭炎 (40名) RSウイルス感染症 (28名) 突発性発しん (24名)
- 【インフルエンザ】15名 (迅速診断キットでA型13名、B型2名)の患者報告がありました。これから本格的な流行の時期を迎えますので、日ごろから十分な睡眠とバランスのよい食事を心がけ、うがい、手洗い等感染予防に努めましょう。詳しくは佐賀県感染症情報センターのホームページを御覧ください。
<http://www.kansen.pref.saga.jp/influenza/influenza.html>

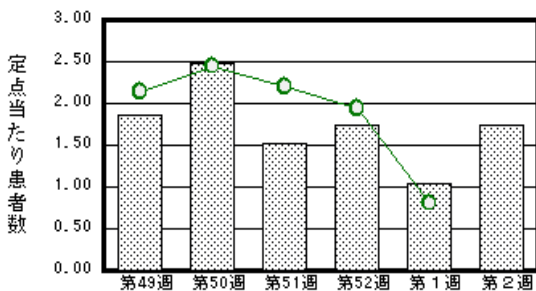
感染性胃腸炎



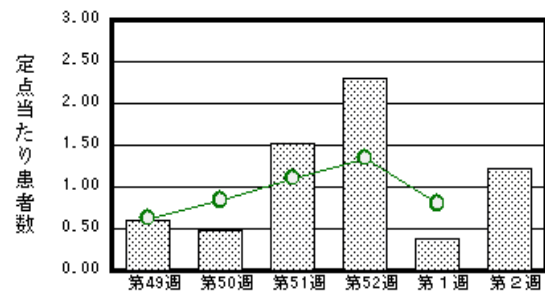
水痘



A群溶血性レンサ球菌咽頭炎



RSウイルス感染症



棒グラフは佐賀県、折れ線グラフは全国の数値を表しています。

各疾患の動向グラフについては佐賀県感染症情報センターのホームページを御覧ください。 <http://www.kansen.pref.saga.jp>

全国版感染症週報 (DWR) 2006年第51週号 (12月18日～12月24日) 要点

・ 発生動向総覧	< 第51週 > A群溶血性レンサ球菌咽頭炎の定点当たり報告数は減少したが、過去5年間の同時期と比較してかなり多い状態が続いている / その他最新動向
・ 注目すべき感染症	< インフルエンザ > 第51週における定点当たり報告数は0.26であり、全国的な流行の指標である定点当たり報告数1.0に達してはいない
・ 病原体情報	感染性胃腸炎関連ウイルス2006/07シーズン / インフルエンザウイルス2006/07シーズン
・ 速報	宮城県内で流行しているノロウイルスの遺伝子型
・ 海外感染症情報	ケニアでリフドバレー熱流行 / エジプトでの鳥インフルエンザ流行情報
・ 感染症の話	< 今週はお休みです >

詳細は国立感染症研究所感染症情報センターのホームページを御覧ください。 <http://www.idsc.nih.go.jp>

佐賀県感染症発生動向調査速報

http://www.kansen.pref.saga.jp

佐賀県感染症情報センター

全数届出の感染症 (佐賀県)

今週の届出はありませんでした。

佐賀県感染症発生動向調査

定点報告 (五類感染症 (週報分))

平成19年第2週 平成19年1月8日 (月)~平成19年1月14日 (日)

定点種別 (定点数)	管轄保健福祉 事務所 病名	佐賀中部	鳥栖	唐津	伊万里	杵藤	計	前週	全国
									(第1週)
インフルエンザ (39)	インフルエンザ (高病原性鳥イン フルエンザを除く)	5 0.38			6 1.20	4 0.44	15 0.38	5 0.13	1010 0.22
小児科 (23)	RSウイルス感 染症	7 0.88	9 3.00	3 0.75	3 1.00	6 1.20	28 1.22	9 0.39	2381 0.80
	咽頭結膜熱	1 0.13	1 0.33	5 1.25			7 0.30	14 0.61	871 0.29
	A群溶血性レン サ球菌咽頭炎	9 1.13	15 5.00	5 1.25	4 1.33	7 1.40	40 1.74	24 1.04	2386 0.81
	感染性胃腸炎	31 3.88	20 6.67	16 4.00	3 1.00	41 8.20	111 4.83	103 4.48	14774 4.99
	水痘	19 2.38	14 4.67	12 3.00	11 3.67	10 2.00	66 2.87	112 4.87	7232 2.44
	手足口病	9 1.13	5 1.67	2 0.50	2 0.67	5 1.00	23 1.00	10 0.43	470 0.16
	伝染性紅斑								944 0.32
	突発性発しん	8 1.00	2 0.67	7 1.75	1 0.33	6 1.20	24 1.04	13 0.57	1001 0.34
	百日咳								9 0.00
	風しん								10 0.00
	ヘルパンギーナ					2 0.40	2 0.09		37 0.01
	麻しん (成人 麻しんを除く)								8 0.00
	流行性耳下腺炎		1 0.33				1 0.04	6 0.26	2054 0.69
眼科 (4)	急性出血性結膜炎								15 0.02
	流行性角結膜炎	2 1.00		1 1.00			3 0.75	3 0.75	374 0.60
基幹 (6)	細菌性髄膜炎								10 0.02
	無菌性髄膜炎							1 0.17	8 0.02
	マイコプラズマ肺炎	4 2.00	1 1.00	2 2.00			7 1.17	2 0.33	167 0.37
	クラミジア肺炎 (オウム病を除く)								7 0.02
	成人麻しん								1 0.00

インフルエンザは、小児科定点 + 内科定点。

細字は定点当たり患者数

佐賀県感染症発生動向調査 (定点報告 :五類感染症)

平成19年第2週 平成19年1月8日(月)~平成19年1月14日(日)

インフルエンザ 定点	インフル エンザ (高病原 性鳥イン フルエン ザを除く)	小児科 定点	RSウイ ルス感 染症	咽頭結 膜熱	A群溶 血性レ ンサ球 菌咽頭 炎	感染性 胃腸炎	水痘	手足口 病	伝染性 紅斑	突発性 発しん	百日咳	風しん	ヘルバ ンギー ナ	麻しん (成人 麻しん を除く)	流行性 耳下腺 炎	眼科 基幹 定点	急性出血 性結膜炎	流行性角 結膜炎	細菌性髄 膜炎	無菌性髄 膜炎	マイコ プラズマ 肺炎	クラミジア 肺炎(オ ウム病を 除く)	成人麻し ん	
0~5ヶ月		0~5ヶ月	7			2										0~5ヶ月								
6~11ヶ月		6~11ヶ月	11			9	5	3		16						6~11ヶ月								
1歳		1歳	8	1		8	23	11		8			1			1歳								
2歳	2	2歳	2		1	12	18	3					1			2歳					1			
3歳	2	3歳		2	7	10	7	3								3歳					2			
4歳	3	4歳			8	9	4	1								4歳								
5歳	1	5歳		1	5	8	4	1								5歳					2			
6歳	1	6歳		1	5	12	2	1								6歳								
7歳		7歳			5	3	2									7歳								
8歳		8歳		1	7	11										8歳								
9歳		9歳				5	1									9歳								
10歳~14歳		10歳~14歳		1		13									1	10歳~14歳								
15歳~19歳	2	15歳~19歳				1										15歳~19歳								
20歳~29歳	1	20歳以上			2	8										20歳~29歳		1						
30歳~39歳	1															30歳~39歳		2						
40歳~49歳																40歳~49歳					1			
50歳~59歳	1															50歳~59歳					1			
60歳~69歳																60歳~69歳								
70歳~79歳																70歳以上								
80歳以上	1																							
合計	15	合計	28	7	40	111	66	23		24			2		1	合計		3			7			
前期計	5	前期計	9	14	24	103	112	10		13					6	前期計		3		1	2			
当期間/前	3	当期間/前	3.11	0.5	1.67	1.08	0.59	2.3	***	1.85	***	***	***	***	0.17	当期間/前	***	1	***		3.5	***	***	
増減数	10	増減数	19	-7	16	8	-46	13		11			2		-5	増減数				-1	5			

***は前期計が"0"のとき

