

佐賀県感染症発生動向調査速報

平成19年第1週 平成19年 1月1日(月)~平成19年 1月 7日(日)

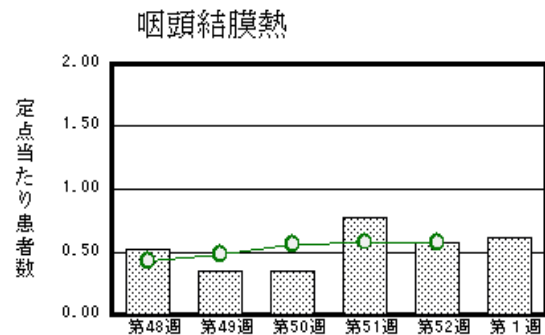
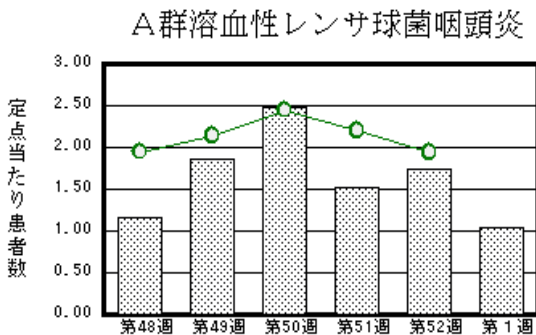
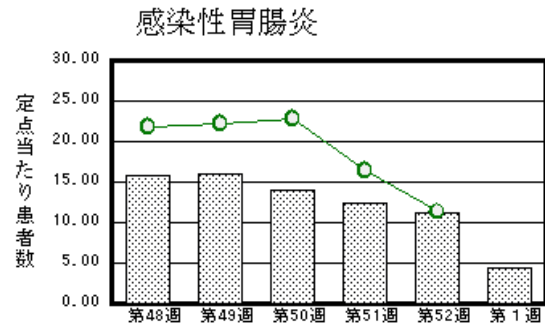
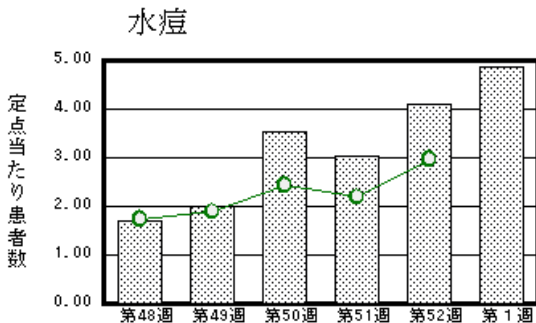
平成18年 12月 平成18年12月1日(金)~平成18年12月31日(日)

<http://www.kansen.pref.saga.jp>

佐賀県感染症情報センター

注目疾患の動向

- 【報告数の多い疾患】 水痘 (112名) 感染性胃腸炎 (103名) A群溶血性レンサ球菌咽頭炎 (24名) 咽頭結膜熱 (14名) 突発性発しん (13名)
- 【水痘】患者報告数が増加しました (94名 112名)。詳しくは、佐賀県感染症情報センターのホームページを御覧ください。 <http://www.kansen.pref.saga.jp/kakotopics/kakotopics/suitou.html>
- 【インフルエンザ】5名 (迅速診断キットで4名A型)の患者報告がありました。1月6日に病原体定点より提供された検体からインフルエンザウイルスA香港型 (A/H3)が検出されました。日ごろから十分な睡眠とバランスのよい食事を心がけ、うがい、手洗い等感染予防に努めましょう。詳しくは佐賀県感染症情報センターのホームページを御覧ください。 <http://www.kansen.pref.saga.jp/influenza/influenza.html>



棒グラフは佐賀県、折れ線グラフは全国の数値を表しています。

各疾患の動向グラフについては佐賀県感染症情報センターのホームページを御覧ください。 <http://www.kansen.pref.saga.jp>

全国版感染症週報 (DWR) 2006年第51週号は、1月15日発行予定

詳細は国立感染症研究所感染症情報センターのホームページを御覧ください。 <http://www.idsc.nih.go.jp>

佐賀県感染症発生動向調査速報

http://www.kansen.pref.saga.jp

佐賀県感染症情報センター

全数届出の感染症 (佐賀県)

今週の届出はありませんでした。

佐賀県感染症発生動向調査

定点報告 (五類感染症 (週報分))

平成19年第1週 平成19年1月1日 (月)~平成19年1月7日 (日)

定点種別 (定点数)	管轄保健福祉 事務所 病名	佐賀中部	鳥栖	唐津	伊万里	杵藤	計	前週	全国
									(第52週)
インフルエンザ (39)	インフルエンザ (高病原性鳥イン フルエンザを除く)	1 0.08	1 0.20		1 0.20	2 0.22	5 0.13	1 0.03	1389 0.32
小児科 (23)	RSウイルス感 染症	4 0.50	2 0.67		1 0.33	2 0.40	9 0.39	53 2.30	3977 1.35
	咽頭結膜熱	2 0.25	2 0.67	4 1.00	4 1.33	2 0.40	14 0.61	13 0.57	1676 0.57
	A群溶血性レン サ球菌咽頭炎	10 1.25	4 1.33	2 0.50	3 1.00	5 1.00	24 1.04	40 1.74	5689 1.94
	感染性胃腸炎	30 3.75	16 5.33	11 2.75	5 1.67	41 8.20	103 4.48	258 11.22	33262 11.31
	水痘	26 3.25	10 3.33	34 8.50	21 7.00	21 4.20	112 4.87	94 4.09	8725 2.97
	手足口病	5 0.63		1 0.25	2 0.67	2 0.40	10 0.43	33 1.43	1181 0.40
	伝染性紅斑								1361 0.46
	突発性発しん	4 0.50	2 0.67		3 1.00	4 0.80	13 0.57	20 0.87	1672 0.57
	百日咳								28 0.01
	風しん								10 0.00
	ヘルパンギーナ								84 0.03
	麻しん (成人 麻しんを除く)								10 0.00
	流行性耳下腺炎	1 0.13	1 0.33		3 1.00	1 0.20	6 0.26	9 0.39	2471 0.84
眼科 (4)	急性出血性結膜炎								5 0.01
	流行性角結膜炎	2 1.00				1 1.00	3 0.75	2 0.50	375 0.63
基幹 (6)	細菌性髄膜炎								9 0.02
	無菌性髄膜炎	1 0.50					1 0.17		8 0.02
	マイコプラズマ肺炎	2 1.00					2 0.33	3 0.50	232 0.52
	クラミジア肺炎 (オウム病を除く)								2 0.00
	成人麻しん								1 0.00

インフルエンザは、小児科定点 + 内科定点。

細字は定点当たり患者数

佐賀県感染症発生動向調査 (定点報告 :五類感染症)

平成19年第1週 平成19年1月1日(月)~平成19年1月7日(日)

インフルエンザ 定点	インフルエンザ (高病原性鳥イン フルエンザを除く)	小児科 定点	RSウイ ルス感 染症	咽頭結 膜熱	A群溶 血性レ ンサ球 菌咽頭 炎	感染性 胃腸炎	水痘	手足口 病	伝染性 紅斑	突発性 発しん	百日咳	風しん	ヘルバ ンギー ナ	麻しん (成人 麻しん を除く)	流行性 耳下腺 炎	眼科 基幹 定点	急性出血 性結膜炎	流行性角 結膜炎	細菌性髄 膜炎	無菌性髄 膜炎	マイコ プラズマ 肺炎	クラミジア 肺炎(オ ウム病を 除く)	成人麻し ん	
0~5ヶ月		0~5ヶ月	1				4			1						0~5ヶ月								
6~11ヶ月		6~11ヶ月	2	1		3	10			5						6~11ヶ月								
1歳		1歳	6	8		19	16	1		7					1	1歳					1			
2歳		2歳		2	3	16	29	2							2	2歳					1			
3歳		3歳		1	4	6	21	1								3歳								
4歳	1	4歳		1	2	7	16	4								4歳								
5歳		5歳		1	2	3	9	1							1	5歳								
6歳		6歳			4	5	4	1								6歳								
7歳		7歳			1	5	2									7歳								
8歳		8歳			3	5									2	8歳								
9歳		9歳				7										9歳				1				
10歳~14歳		10歳~14歳			5	13	1									10歳~14歳								
15歳~19歳		15歳~19歳				3										15歳~19歳								
20歳~29歳	3	20歳以上				11										20歳~29歳								
30歳~39歳	1															30歳~39歳								
40歳~49歳																40歳~49歳								
50歳~59歳																50歳~59歳		1						
60歳~69歳																60歳~69歳		1						
70歳~79歳																70歳以上		1						
80歳以上																								
合計	5	合計	9	14	24	103	112	10		13					6	合計		3		1	2			
前期計	1	前期計	53	13	40	258	94	33		20					9	前期計		2			3			
当期間/前	5	当期間/前	0.17	1.08	0.6	0.4	1.19	0.3	***	0.65	***	***	***	***	0.67	当期間/前	***	1.5	***	***	0.67	***	***	
増減数	4	増減数	-44	1	-16	-155	18	-23		-7					-3	増減数		1		1	-1			

***は前期計が"0"のとき

佐賀県感染症発生動向調査 (定点報告 :五類感染症月報分)

平成18年12月

[患者数 :人]

	STD 定点数	性器クラミジア		性器ヘルペス		尖圭コンジローマ		淋菌感染症		合計		基幹 定点数	メチシリン耐性黄色ブドウ球菌感染症	ペニシリン耐性肺炎球菌感染症	薬剤耐性緑膿菌感染症	合計
		男	女	男	女	男	女	男	女	男	女					
佐賀中部	3	6		1	3	1		4		12	3	2	/			
鳥栖	1	1						4		5		1				
唐津	1		2								2	1				
伊万里	1											1				
杵藤	1		1		1						2	1				
合計	7	7	3	1	4	1		8		17	7	6				
前期計		11	4	3	2			13	3	27	9		20	6		26
当期間/前期		0.64	0.75	0.33	2	***	***	0.62		0.63	0.78		1.35	2	***	1.5
増減数		-4	-1	-2	2	1		-5	-3	-10	-2		7	6		13

[定点当たり患者数 :人/定点]

	STD 定点数	性器クラミジア		性器ヘルペス		尖圭コンジローマ		淋菌感染症		合計		基幹 定点数	メチシリン耐性黄色ブドウ球菌感染症	ペニシリン耐性肺炎球菌感染症	薬剤耐性緑膿菌感染症	合計
		男	女	男	女	男	女	男	女	男	女					
佐賀中部	3	2		0.33	1	0.33		1.33		4	1	2	/			
鳥栖	1	1						4		5		1				
唐津	1		2								2	1				
伊万里	1											1				
杵藤	1		1		1						2	1				
合計	7	1	0.43	0.14	0.57	0.14		1.14		2.43	1	6				
全国前月	948	1.12	1.43	0.4	0.48	0.3	0.22	0.76	0.18	2.58	2.31	458	3.98	0.88	0.12	4.98

[年齢階層別患者数 :人]

	STD	性器クラミジア		性器ヘルペス		尖圭コンジローマ		淋菌感染症		合計		基幹	メチシリン耐性黄色ブドウ球菌感染症	ペニシリン耐性肺炎球菌感染症	薬剤耐性緑膿菌感染症	合計
		男	女	男	女	男	女	男	女	男	女					
0歳														1		1
1歳～4歳														5		5
5歳～9歳														1		1
10歳～14歳													1	1		2
15歳～19歳		3				1		2		6						6
20歳～24歳			1		3			2		2	4					6
25歳～29歳		1						1		2						2
30歳～34歳			1					1		1	1			1		2
35歳～39歳		1			1			1		2	1					3
40歳～44歳		1	1	1				1		3	1		1	1		5
45歳～49歳																
50歳～54歳		1								1			1			2
55歳～59歳													2			2
60歳～64歳													1			1
65歳～69歳													3			3
70歳以上													18	2		20
合計		7	3	1	4	1		8		17	7		27	12		39
前期計		11	4	3	2			13	3	27	9		20	6		26
当期間/前期		0.64	0.75	0.33	2	***	***	0.62		0.63	0.78		1.35	2	***	1.5
増減数		-4	-1	-2	2	1		-5	-3	-10	-2		7	6		13

***は前期計が"0"のとき