

佐賀県感染症発生動向調査速報

平成18年第47週 平成18年11月20日(月)～平成18年11月26日(日)

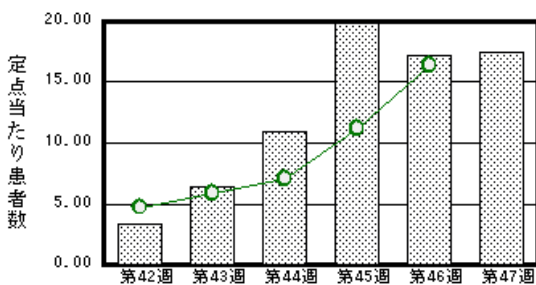
<http://www.kansen.pref.saga.jp>

佐賀県感染症情報センター

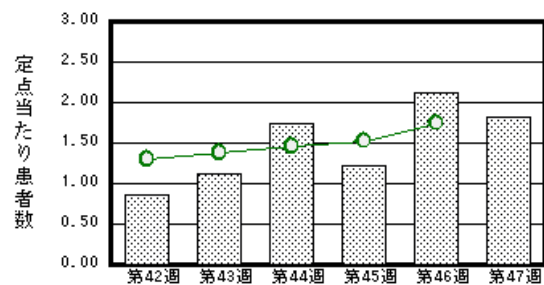
注目疾患の動向

- 【報告数の多い疾患】 感染性胃腸炎 (401名) A群溶血性レンサ球菌咽頭炎 (42名) 突発性発疹 (21名) 水痘 (19名) 流行性耳下腺炎 (7名)
- 【感染性胃腸炎】患者報告数が増加しました (395名 401名)。手洗いや食材の十分な加熱等を心がけ予防に努めましょう。詳しくは、佐賀県感染症情報センターのホームページを御覧ください。 <http://www.kansen.pref.saga.jp/>
- 【A群溶血性レンサ球菌咽頭炎】患者報告数が減少しました (49名 42名)が、過去5年間の同時期と比較して多くなっています。詳しくは、国立感染症研究所感染症情報センターの「感染症の話」を御覧ください。 http://idsc.nih.go.jp/idwr/kansen/k03/k03-37/k03_37.html

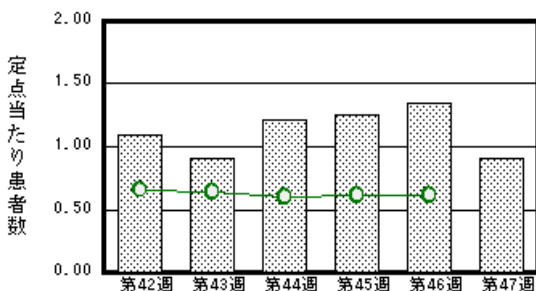
感染性胃腸炎



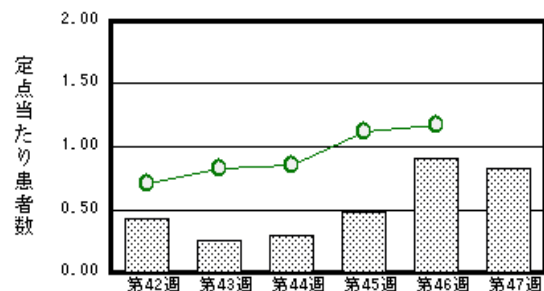
A群溶血性レンサ球菌咽頭炎



突発性発疹



水痘



棒グラフは佐賀県、折れ線グラフは全国の数値を表しています。

各疾患の動向グラフについては佐賀県感染症情報センターのホームページを御覧ください。 <http://www.kansen.pref.saga.jp>

全国版感染症週報 (DWR) 2006年第45週号 (11月6日～11月12日) 要点

・ 発生動向総覧	< 第45週 > A群溶血性レンサ球菌咽頭炎の定点当たり報告数は第42週以降、増加が続いており、過去5年間の同時期と比較してかなり多い / その他最新動向
・ 注目すべき感染症	< 感染性胃腸炎 > 第45週の定点当たり報告数は11.2であり、第44週より大きく増加しているが、過去5年間の同時期と比較してもかなり多い
・ 病原体情報	インフルエンザウイルス2006/07シーズン / 感染性胃腸炎関連ウイルス2006/07シーズン / ヒトから検出されているVero毒素産生性大腸菌2006年
・ 速報	< 今週は該当記事はありません >
・ 海外感染症情報	< 今週は該当記事はありません >
・ 感染症の話	< 今週はお休みです >

詳細は国立感染症研究所感染症情報センターのホームページを御覧ください。 <http://www.idsc.nih.go.jp>

佐賀県感染症発生動向調査速報

http://www.kansen.pref.saga.jp

佐賀県感染症情報センター

全数届出の感染症 (佐賀県)

今週の届出はありませんでした。

佐賀県感染症発生動向調査

定点報告 (五類感染症 (週報分))

平成18年第47週 平成18年11月20日 (月) ~ 平成18年11月26日 (日)

定点種別 (定点数)	管轄保健福祉 事務所 病名	佐賀中部	鳥栖	唐津	伊万里	杵藤	計	前週	全国
									(第46週)
インフルエンザ (39)	インフルエンザ (高病原性鳥イン フルエンザを除く)								154 0.03
小児科 (23)	RSウイルス感 染症	1 0.13	4 1.33				5 0.22	1 0.04	472 0.16
	咽頭結膜熱	1 0.13		2 0.50		1 0.20	4 0.17	7 0.30	988 0.33
	A群溶血性レン サ球菌咽頭炎	19 2.38	13 4.33	1 0.25	4 1.33	5 1.00	42 1.83	49 2.13	5266 1.75
	感染性胃腸炎	128 16.00	57 19.00	84 21.00	41 13.67	91 18.20	401 17.43	395 17.17	49464 16.42
	水痘	4 0.50	4 1.33	3 0.75	1 0.33	7 1.40	19 0.83	21 0.91	3514 1.17
	手足口病		3 1.00			2 0.40	5 0.22	13 0.57	1653 0.55
	伝染性紅斑	2 0.25				1 0.20	3 0.13	1 0.04	943 0.31
	突発性発しん	6 0.75	2 0.67	4 1.00	3 1.00	6 1.20	21 0.91	31 1.35	1838 0.61
	百日咳							1 0.04	33 0.01
	風しん								5 0.00
	ヘルパンギーナ								149 0.05
	麻しん (成人 麻しんを除く)								5 0.00
流行性耳下腺炎	1 0.13	3 1.00			1 0.33	2 0.40	7 0.30	2 0.09	2725 0.90
眼科 (4)	急性出血性結膜炎								14 0.02
	流行性角結膜炎								485 0.77
基幹 (6)	細菌性髄膜炎								11 0.02
	無菌性髄膜炎								11 0.02
	マイコプラズマ肺炎	1 0.50		1 1.00			2 0.33	3 0.50	313 0.69
	クラミジア肺炎 (オウム病を除く)			1 1.00			1 0.17		9 0.02
	成人麻しん								

インフルエンザは、小児科定点 + 内科定点。

細字は定点当たり患者数

佐賀県感染症発生動向調査 (定点報告 :五類感染症)

平成18年第47週 平成18年11月20日(月)~平成18年11月26日(日)

インフルエンザ 定点	インフルエンザ (高病原性鳥イン フルエンザを除く)	小児科 定点	RSウイ ルス感 染症	咽頭結 膜熱	A群溶 血性レ ンサ球 菌咽頭 炎	感染性 胃腸炎	水痘	手足口 病	伝染性 紅斑	突発性 発しん	百日咳	風しん	ヘルバ ンギー ナ	麻しん (成人 麻しん を除く)	流行性 耳下腺 炎	眼科 基幹 定点	急性出血 性結膜炎	流行性角 結膜炎	細菌性髄 膜炎	無菌性髄 膜炎	マイコプ ラズマ肺 炎	クラミジア 肺炎(オ ウム病を 除く)	成人麻し ん	
0~5ヶ月		0~5ヶ月								1						0~5ヶ月								
6~11ヶ月		6~11ヶ月	1			34		1		14						6~11ヶ月								
1歳		1歳	2		1	87	5	1		6						1歳							1	
2歳		2歳	1	1	1	75	4	1								2歳								
3歳		3歳			2	39	1	1								3歳								
4歳		4歳	1	1	4	43	5									4歳								
5歳		5歳		2	7	21	1								4	5歳								
6歳		6歳			8	25	2	1	1						1	6歳								
7歳		7歳			8	13	1		1						1	7歳								
8歳		8歳			3	8			1							8歳								
9歳		9歳			3	9									1	9歳						2		
10歳~14歳		10歳~14歳			4	26										10歳~14歳								
15歳~19歳		15歳~19歳				2										15歳~19歳								
20歳~29歳		20歳以上			1	19										20歳~29歳								
30歳~39歳																30歳~39歳								
40歳~49歳																40歳~49歳								
50歳~59歳																50歳~59歳								
60歳~69歳																60歳~69歳								
70歳~79歳																70歳以上								
80歳以上																								
合計		合計	5	4	42	401	19	5	3	21					7	合計						2	1	
前期計		前期計	1	7	49	395	21	13	1	31	1				2	前期計						3		
当期間/前	***	当期間/前	5	0.57	0.86	1.02	0.9	0.38	3	0.68		***	***	***	3.5	当期間/前	***	***	***	***		0.67	***	***
増減数		増減数	4	-3	-7	6	-2	-8	2	-10	-1				5	増減数						-1	1	

***は前期計が"0"のとき

