

佐賀県感染症発生動向調査速報

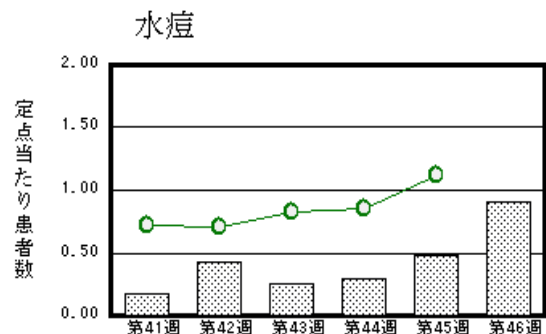
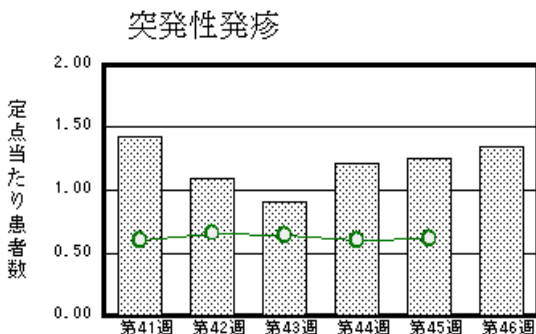
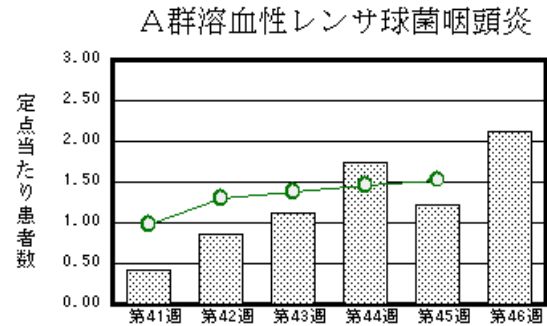
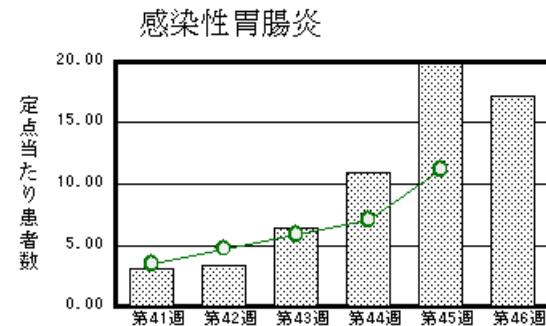
平成18年第46週 平成18年11月13日(月)～平成18年11月19日(日)

<http://www.kansen.pref.saga.jp>

佐賀県感染症情報センター

注目疾患の動向

- 1 【報告数の多い疾患】 感染性胃腸炎 (395名) A群溶血性レンサ球菌咽頭炎 (49名) 突発性発疹 (31名) 水痘 (21名) 手足口病 (13名)
- 2 【感染性胃腸炎】患者報告数が減少しました (456名 395名)。11月16～18日に病原体定点より提供された2検体からノロウイルスが検出されました。詳しくは、佐賀県感染症情報センターのホームページを御覧ください。
<http://www.kansen.pref.saga.jp/kakotopics/kakotopics/kannsennseihp/tem.html>
- 3 【A群溶血性レンサ球菌咽頭炎】患者報告数が増加しました (28名 49名)。過去5年間の同時期と比較して多くなっています。詳しくは、国立感染症研究所感染症情報センターの「感染症の話」を御覧ください。
http://idsc.nih.go.jp/idwr/kansen/k03/k03-37/k03_37.html
- 4 【腸管出血性大腸菌感染症】杵藤保健福祉事務所管内で5名(O157)の届出がありました。手洗いや食材の加熱等を心がけ予防に努めましょう。詳しくは佐賀県感染症情報センターのホームページを御覧ください。
<http://www.kansen.pref.saga.jp/o157/o157.html>



棒グラフは佐賀県、折れ線グラフは全国の数値を表しています。

各疾患の動向グラフについては佐賀県感染症情報センターのホームページを御覧ください。<http://www.kansen.pref.saga.jp>

全国版感染症週報 (DWR) 2006年第44週号 (10月30日～11月5日) 要点

・ 発生動向総覧	<第44週>百日咳の定点当たり報告数は増加し、過去5年間の同時期と比較してやや多い / その他最新動向
・ 注目すべき感染症	<A群溶血性レンサ球菌咽頭炎> 2006年第44週現在の定点当たり累積報告数は72.22で、2000年以降では最高値となっている
・ 病原体情報	感染性胃腸炎関連ウイルス2006/07シーズン / 無菌性髄膜炎患者から検出されているウイルス2006年 / ヒトから検出されているVero毒素産生性大腸菌2006年
・ 速報	<今週は該当記事はありません>
・ 海外感染症情報	インドネシアでの鳥インフルエンザ流行状況 / エジプトでの鳥インフルエンザ流行状況 / コンゴ民主共和国でペスト流行の疑い
・ 感染症の話	<今週はお休みです>

詳細は国立感染症研究所感染症情報センターのホームページを御覧ください。<http://www.idsc.nih.go.jp>

佐賀県感染症発生動向調査速報

佐賀県感染症情報センター

<http://www.kansen.pref.saga.jp>

全数届出の感染症 (佐賀県)

疾病名	腸管出血性大腸菌感染症 (O157) (三類感染症)	つつが虫病*2 (四類感染症)	破傷風*3 (五類感染症)
患者 (住所地)	5名*1 (杵藤保健福祉事務所管内)	1名 (60歳代男性) (佐賀中部保健福祉事務所管内)	1名 (70歳代男性) (——)
無症状病原体保有者	0名		
感染原因・感染経路	調査中	農作業	農作業時の創傷
平成18年届出累計	22件91名 (今週1件5名)	3名	2名
平成17年	同 期	30件58名	2名
	届出累計	31件59名	2名

*1 男児、小学生低学年男児、小学生高学年女児、40歳代女性、40歳代男性

*2 11月10日プレスリリース分 つつが虫病について詳しくは、佐賀県感染症情報センターのホームページを御覧ください。

<http://www.kansen.pref.saga.jp/tutugamushi/tutugamushi.html>

*3 破傷風について詳しくは、国立感染症研究所感染症情報センターの「感染症の話」を御覧ください。

http://idsc.nih.go.jp/idwr/kansen/k02_g1/k02_15/k02_15.html

佐賀県感染症発生動向調査

定点報告 (五類感染症 (週報分))

平成18年第46週

平成18年11月13日 (月)~平成18年11月19日 (日)

定点種別 (定点数)	管轄保健福祉 事務所 病名	佐賀県					計	前週	全国 (第45週)
		佐賀中部	鳥栖	唐津	伊万里	杵藤			
インフルエンザ (39)	インフルエンザ (高病原性鳥イン フルエンザを除く)								74 0.02
小児科 (23)	RSウイルス感 染症			1 0.25			1 0.04		302 0.10
	咽頭結膜熱		3 1.00	3 0.75		1 0.20	7 0.30	4 0.17	945 0.31
	A群溶血性レン サ球菌咽頭炎	29 3.63	11 3.67	2 0.50	3 1.00	4 0.80	49 2.13	28 1.22	4592 1.53
	感染性胃腸炎	139 17.38	75 25.00	64 16.00	42 14.00	75 15.00	395 17.17	456 19.83	33738 11.22
	水痘	3 0.38	3 1.00	6 1.50	7 2.33	2 0.40	21 0.91	11 0.48	3364 1.12
	手足口病	3 0.38	6 2.00	4 1.00			13 0.57	13 0.57	1920 0.64
	伝染性紅斑	1 0.13					1 0.04	1 0.04	969 0.32
	突発性発しん	6 0.75	7 2.33	13 3.25		5 1.00	31 1.35	29 1.26	1843 0.61
	百日咳	1 0.13					1 0.04		39 0.01
	風しん								5 0.00
	ヘルパンギーナ							1 0.04	184 0.06
	麻しん (成人 麻しんを除く)								13 0.00
流行性耳下腺炎	1 0.13					1 0.20	2 0.09	6 0.26	2989 0.99
眼科 (4)	急性出血性結膜炎								19 0.03
	流行性角結膜炎							2 0.50	514 0.81
基幹 (6)	細菌性髄膜炎								10 0.02
	無菌性髄膜炎								14 0.03
	マイコプラズマ肺炎	2 1.00		1 1.00			3 0.50	5 0.83	293 0.65
	クラミジア肺炎 (オウム病を除く)								8 0.02
	成人麻しん								

インフルエンザは、小児科定点 + 内科定点。

細字は定点当たり患者数

佐賀県感染症発生動向調査 (定点報告 :五類感染症)

平成18年第46週 平成18年11月13日(月)~平成18年11月19日(日)

インフルエンザ 定点	インフルエンザ (高病原性鳥イン フルエンザを除く)	小児科 定点	RSウイ ルス感 染症	咽頭結 膜熱	A群溶 血性レ ンサ球 菌咽頭 炎	感染性 胃腸炎	水痘	手足口 病	伝染性 紅斑	突発性 発しん	百日咳	風しん	ヘルバ ンギー ナ	麻しん (成人 麻しん を除く)	流行性 耳下腺 炎	眼科 基幹 定点	急性出血 性結膜炎	流行性角 結膜炎	細菌性髄 膜炎	無菌性髄 膜炎	マイコプ ラズマ肺 炎	クラミジア 肺炎(オ ウム病を 除く)	成人麻し ん	
0~5ヶ月		0~5ヶ月				1	1			1						0~5ヶ月								
6~11ヶ月		6~11ヶ月	1			33	1	1		24						6~11ヶ月								
1歳		1歳		1		86	4	3		6	1					1歳								
2歳		2歳		2	1	60	3	3								2歳								
3歳		3歳		1	2	53	3	1								3歳								
4歳		4歳		1	3	43	2	1								4歳						1		
5歳		5歳		2	5	23	2	3	1						1	5歳								
6歳		6歳			6	21	4									6歳						2		
7歳		7歳			10	13										7歳								
8歳		8歳			7	12										8歳								
9歳		9歳			5	8	1									9歳								
10歳~14歳		10歳~14歳			7	27									1	10歳~14歳								
15歳~19歳		15歳~19歳				8										15歳~19歳								
20歳~29歳		20歳以上			3	7		1								20歳~29歳								
30歳~39歳																30歳~39歳								
40歳~49歳																40歳~49歳								
50歳~59歳																50歳~59歳								
60歳~69歳																60歳~69歳								
70歳~79歳																70歳以上								
80歳以上																								
合計		合計	1	7	49	395	21	13	1	31	1				2	合計						3		
前期計		前期計		4	28	456	11	13	1	29			1		6	前期計		2				5		
当期間/前	***	当期間/前	***	1.75	1.75	0.87	1.91	1	1	1.07	***	***		***	0.33	当期間/前	***		***	***	0.6	***	***	
増減数		増減数	1	3	21	-61	10			2	1		-1		-4	増減数		-2				-2		

***は前期計が"0"のとき

